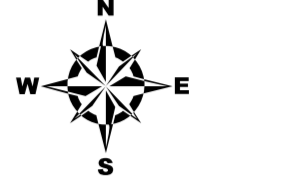
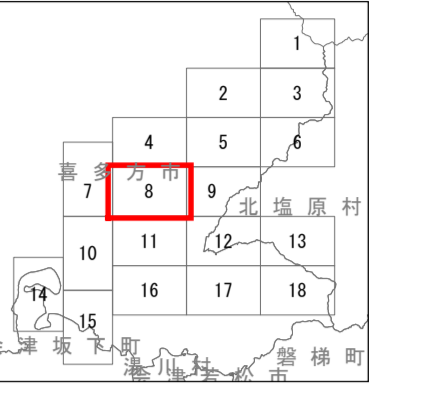
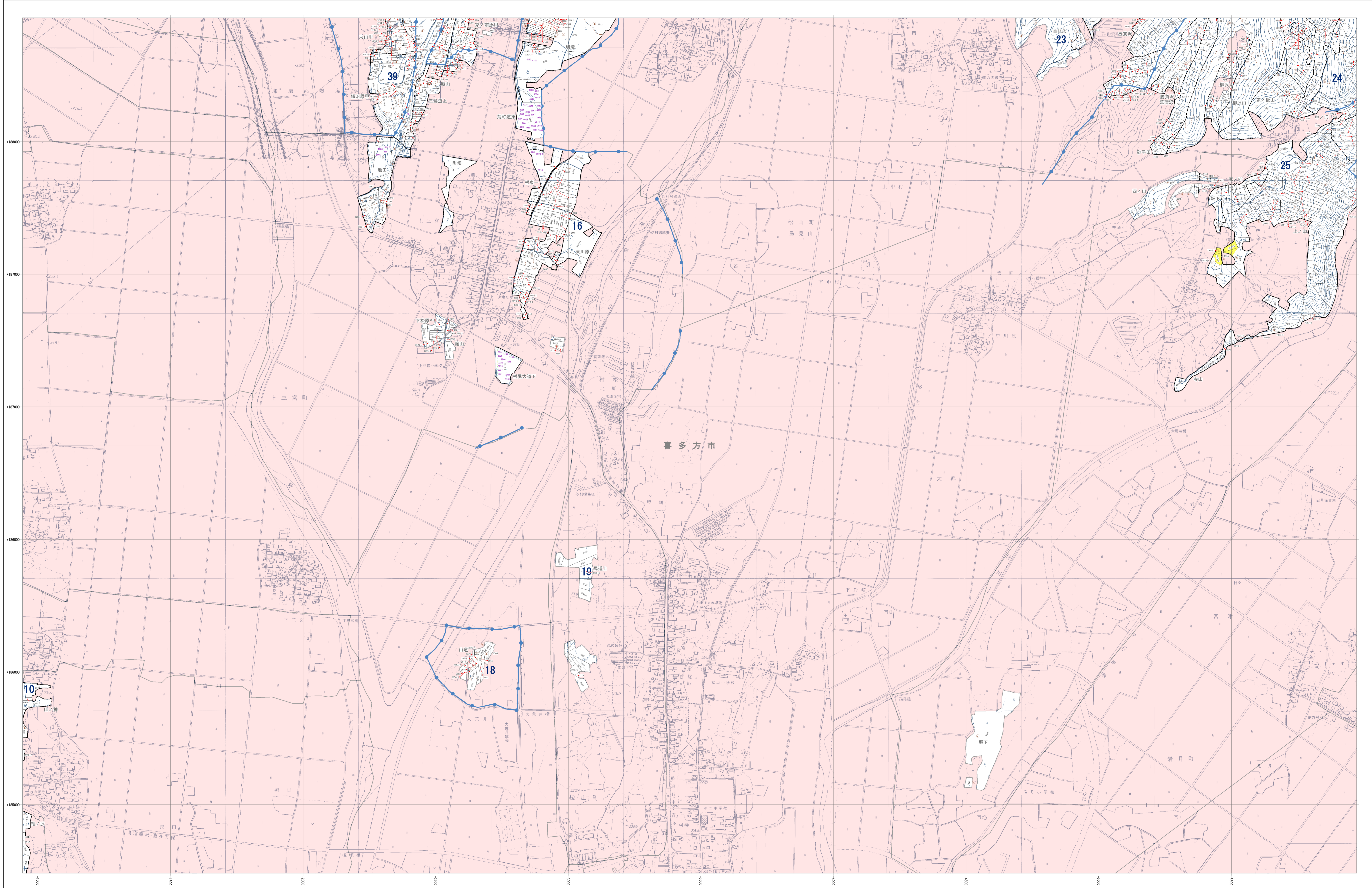


森林計画図

喜多方市喜多方 18-8



- 市界線
- 林界線
- 字界線
- 地番線
- 小地区区分
- めがね線
- 保安林及び保安施設地区等
- 水質かん養保安林 (水)
- 土砂流出防護保安林 (土)
- 飛砂防護保安林 (飛)
- 防風保安林 (防)
- 水害防護保安林 (水)
- 湖沼防護保安林 (湖)
- 防雪保安林 (防)
- 干置防護保安林 (干)
- なだれ防止保安林 (な)
- 滝石防止保安林 (滝)
- 防突保安林 (防)
- 多々多保安林 (多)
- 航行目録保安林 (航)
- 保護保安林 (保)
- 風致保安林 (風)
- 森林計画対象外区域
- 保安林区域
- その他森林区域
- 境界線
- 座標格子線 +000000

- | 凡例 | |
|----|---------|
| △ | 三角点 |
| □ | 水準点 |
| ○ | 空中点 |
| ● | 標定点 |
| ○ | 標高 |
| ○ | コンクリート橋 |
| ○ | 石橋 |
| ○ | 天然石橋 |
| ○ | 都道府県界線 |
| ○ | 支庁界線 |
| ○ | 市界線 |
| ○ | 町界線 |
| ○ | 大字界線 |
| ○ | 普通国道 |
| ○ | 特設国道 |
| ○ | 旧市道 |
| ○ | 市道 |
| ○ | 町道 |
| ○ | 防火線 |
| ○ | 電力線 |
| ○ | 気象計測所 |
| ○ | 気象観測所 |
| ○ | 竹 |
| ○ | その他樹木 |
| ○ | 草 |
| ○ | 水 |
| ○ | 池 |
| ○ | 湖 |
| ○ | 沼 |
| ○ | 川 |
| ○ | 森林境界線 |
| ○ | 地籍境界線 |
| ○ | 村政事務所 |
| ○ | 学校 |
| ○ | 神社 |
| ○ | 郵便局 |
| ○ | 診療所 |
| ○ | 温泉 |
| ○ | 旅館 |
| ○ | 遊園地 |
| ○ | 墓地 |
| ○ | 石碑 |

福島県

平面直角座標系 第四式 (日本測地成果2000準拠)

注: この森林計画図は、地域森林計画に係る民間林の資源情報を把握すること等の目的で作成したものであり、所有種・所有界、置留等土地に関する権利及び立木等の詳細については証明するものではありません。また、この計画図を複製または材料用として他の図面を作成する場合には事前に申請・承認が必要となります。

1:5,000

0 100 200 300 400 500 1,000 m