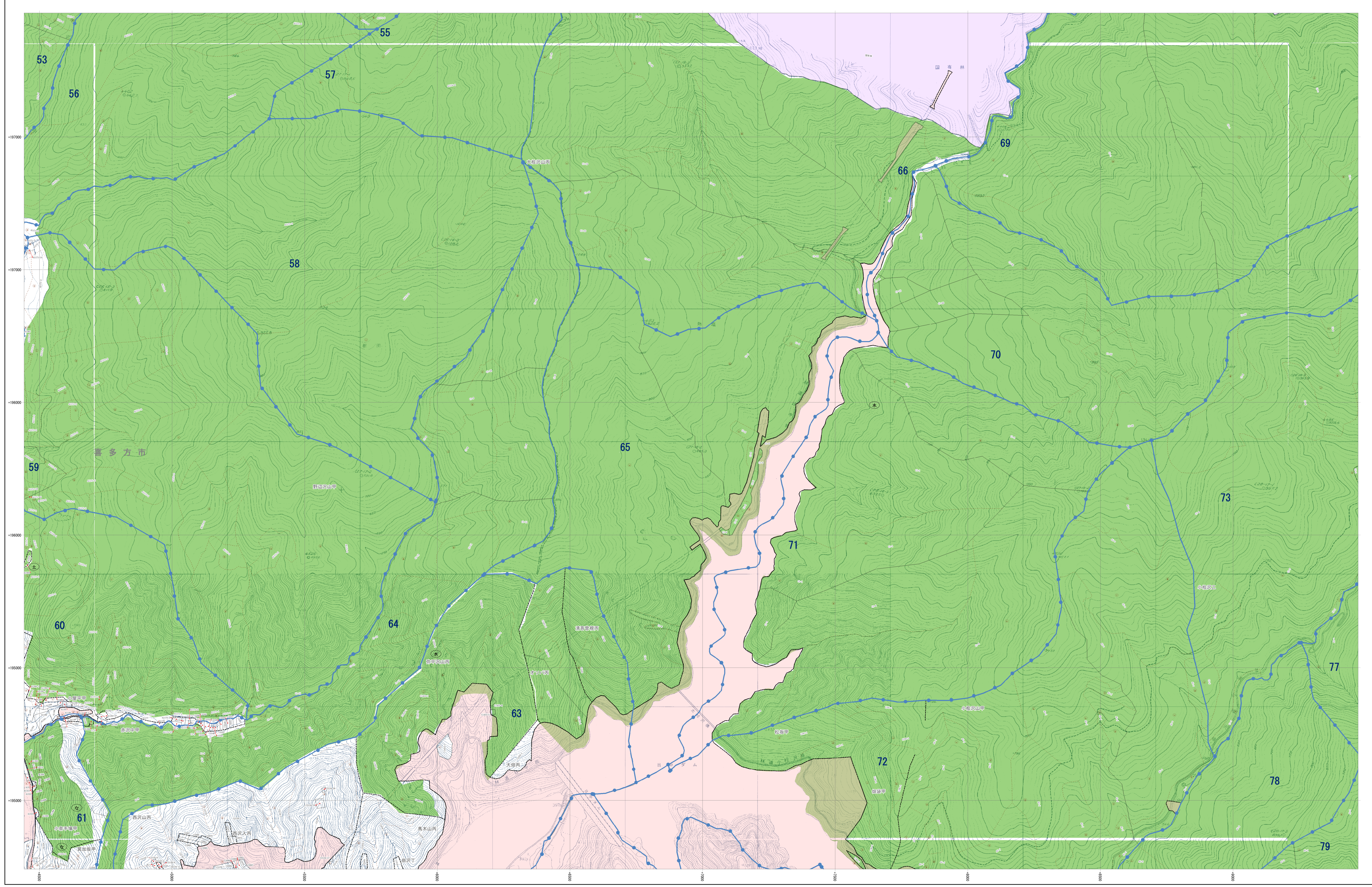


- 市町村界
--- 林道界
--- 字界
--- 地番界
--- 小地区分
--- ぬがね線
--- 保安林及び保安施設地区等
- 林道番号
● 字名
● 地番
● 小地区号
● ぬがね
- 水源地
○ 水源地
○ 土砂崩壊
○ 飛砂
○ 水害
○ 湖沼
○ 防雪
○ 干草
○ 防風
○ なだれ
○ 落石
○ 防火
○ 多量
○ 航行
○ 保護
○ 風致
- 森林計画対象外区域
○ 保安林区域
○ その他森林区域
- 境界線
--- 座標格子線 +000000

- 凡例
- △ 三角点
 - 空中写真点
 - 標定
 - 標高
 - コンクリート橋
 - 石橋
 - 天然石橋
 - 都道府県界
 - 支庁界
 - 市界
 - 町界
 - 大字界
 - 普通鉄道
 - 特快鉄道
 - 其他道路
 - 軽便道
 - 歩道
 - 常道
 - 防火線
 - 電力線
 - 針葉樹林
 - 広葉樹林
 - 竹
 - 其他の樹木
 - 草生
 - 森林
 - 水田
 - 畑
 - 牧草地
 - 農用地
 - 森林計画界
 - 地籍界
 - 町村界
 - 神社
 - 寺院
 - 学校
 - 郵便局
 - 診療所
 - 温泉
 - 保護施設
 - 立派な
 - 橋
 - 堤防
 - 岩

福島県



平面直角座標系 第四式 (日本測地成果2000準拠)

注: この森林計画図は、地域森林計画に係る民間林の資源情報を把握すること等の目的で作成したものであり、所有権・所有界・面積等土地に関する権利及び立木等の詳細については証明するものではありません。また、この計画図を複製または転用して他の図面を作成する場合には申請・承認が必要となります。

1:5,000

