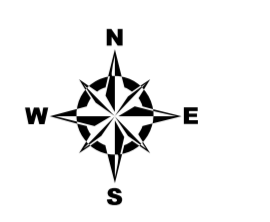
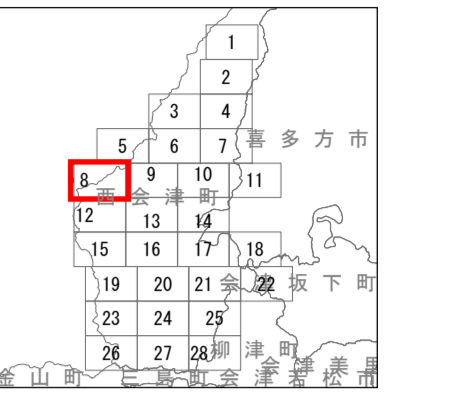
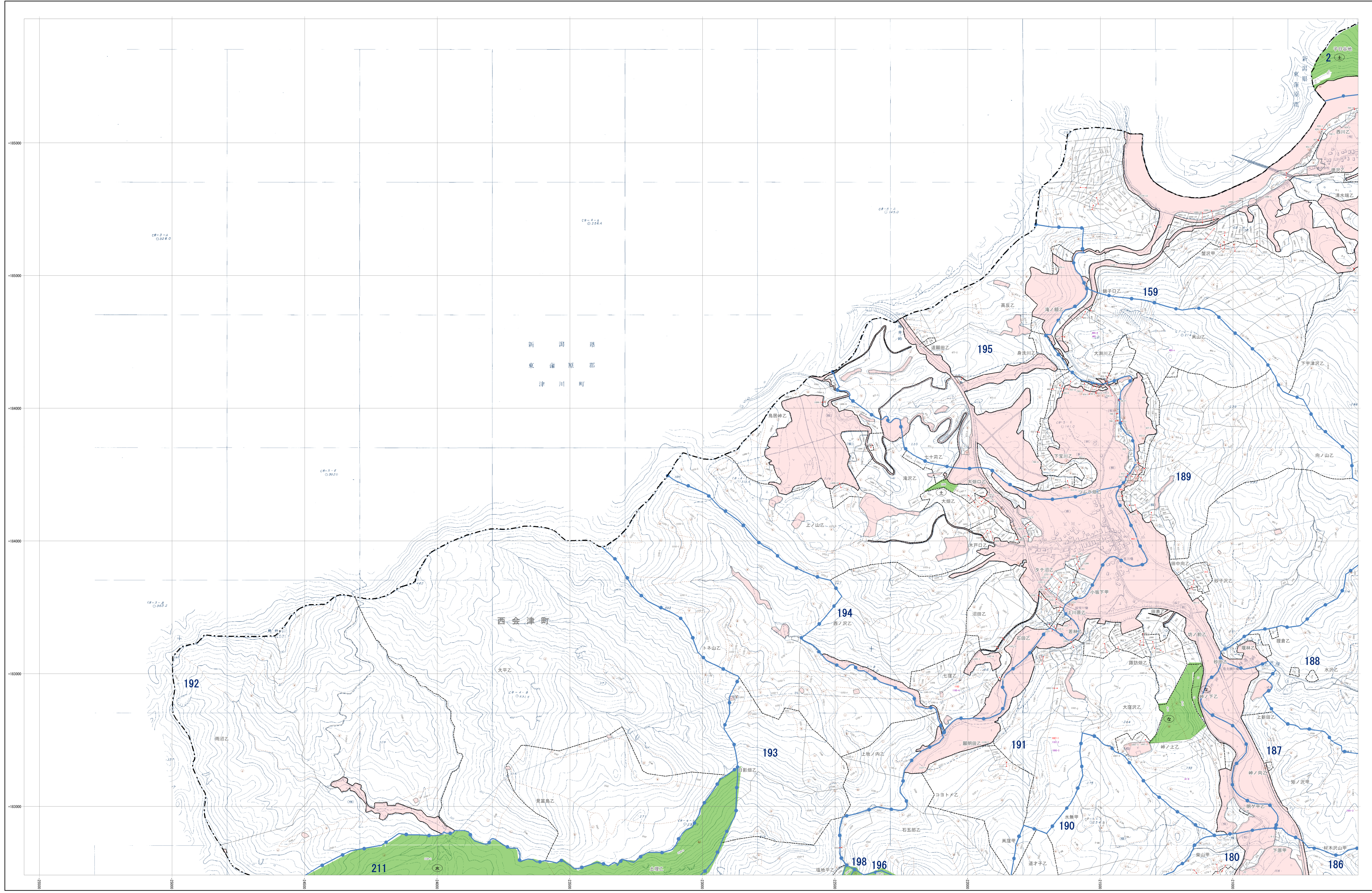


森林計画図

西会津町 28-8



- 市界線 29 林班番号
- 字界線 字 字名
- 地番界線 地番
- 小紙区分 小紙記号
- 境界線
- 保安林及び保安施設地区等
- 水害かん養保安林 (水)
 - 土砂流出防護保安林 (土)
 - 飛砂防護保安林 (飛)
 - 加害保安林 (加)
 - 水害防護保安林 (水)
 - 湖沼防護保安林 (湖)
 - 防雪保安林 (防)
 - 干草防護保安林 (干)
 - 防風保安林 (防)
 - なだれ防止保安林 (な)
 - 落石防止保安林 (落)
 - 防火保安林 (火)
 - 急傾斜地保安林 (急)
 - 航行目録保安林 (航)
 - 保護保安林 (保)
 - 風致保安林 (風)
- 森林計画対象外区域
- 保安林区域
- その他森林区域
- 境界線
- 座標格子線 +000000

- 凡例
- △ 三角点
 - 空中写真点
 - 標定地点
 - 標高点
 - コンクリート橋
 - 石橋
 - 天然石橋
 - 都道府県界
 - 支庁界
 - 市界
 - 町界
 - 大字界
 - 普通鉄道
 - 特快鉄道
 - 市道
 - 町道
 - 村道
 - 歩道
 - 砂防堤
 - 防火線
 - 電力線
 - 気管線
 - 通信線
 - 竹
 - その他の樹木
 - 草
 - 水
 - 田
 - 畑
 - 雑草
 - 森林計画界
 - 地籍界
 - 町村界
 - 大字界
 - 市界
 - 町界
 - 大字界
 - 普通鉄道
 - 特快鉄道
 - 市道
 - 町道
 - 村道
 - 歩道
 - 砂防堤
 - 防火線
 - 電力線
 - 気管線
 - 通信線
 - 竹
 - その他の樹木
 - 草
 - 水
 - 田
 - 畑
 - 雑草

福島県

平面直角座標系 第四式 (日本測地成果2000準拠)

注: この森林計画図は、地域森林計画に係る関係者の意見を踏まえて作成したものであり、所有権、所有界、面積等土地に関する権利及び木材の採出について証明するものではありません。また、この計画図を複製または転用して他の図面を作成する場合には事前に申請・承認が必要となります。

1:5,000



西会津町
28-8