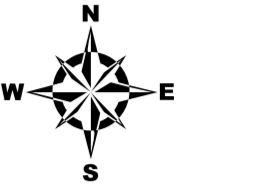
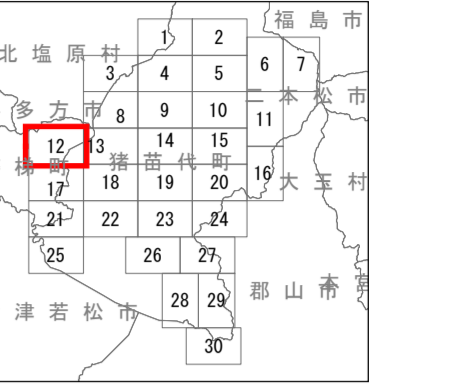
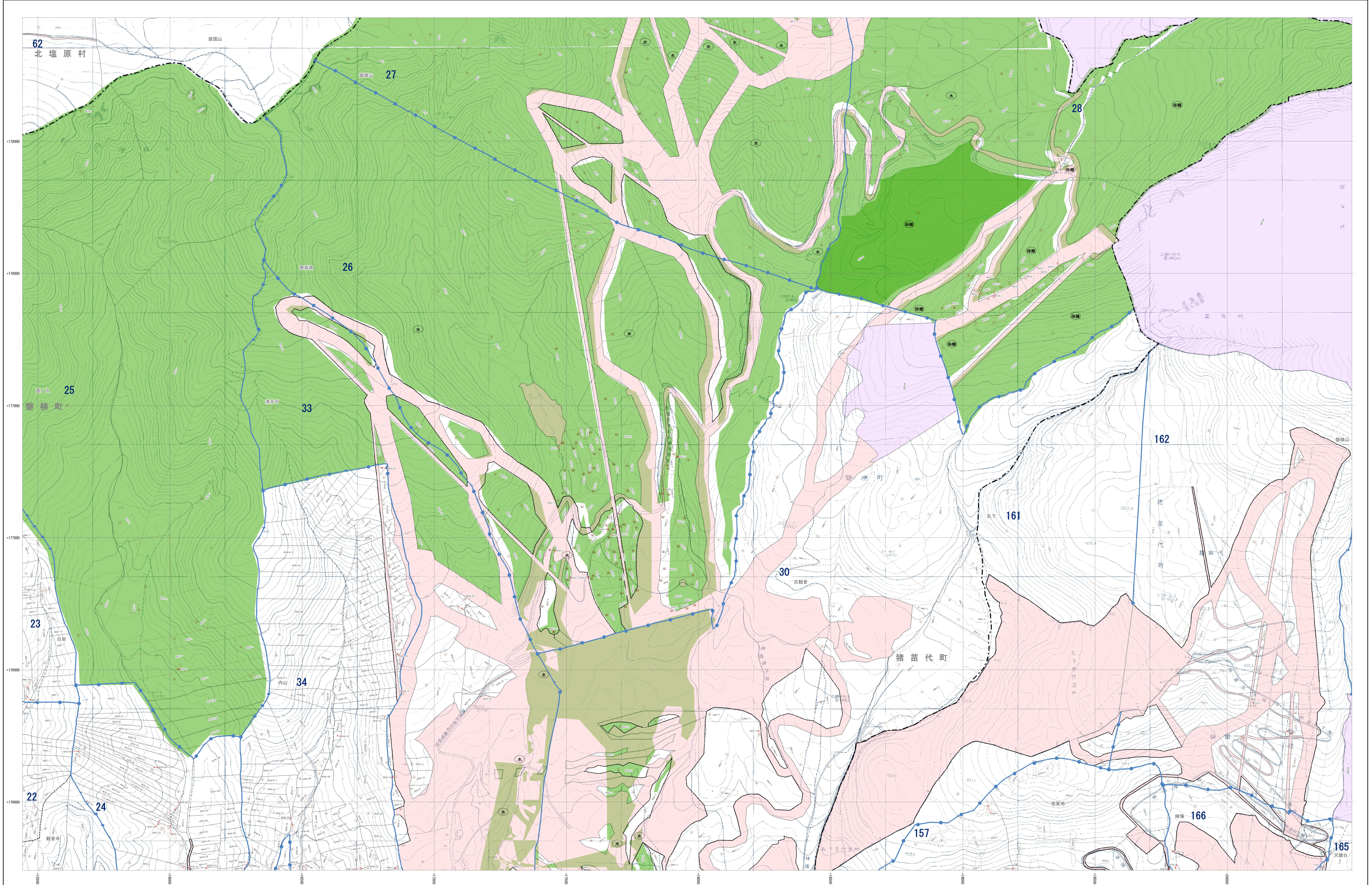


# 森林計画図



- 市町村界
- 林道界
- 字界
- 地番界
- 小地区区分
- めがね線
- 保安林及び保安施設地区等
- 水源かん養保安林 (水)
- 土砂流出防護保安林 (土)
- 飛砂防護保安林 (飛)
- 加害保安林 (加)
- 水害防護保安林 (水)
- 湖沼防護保安林 (湖)
- 防雪保安林 (防)
- 干草防護保安林 (干)
- 防護保安林 (防)
- なだれ防止保安林 (な)
- 落石防止保安林 (落)
- 防虫保安林 (防)
- 金づぶ保安林 (金)
- 航行目録保安林 (航)
- 保護保安林 (保)
- 風致保安林 (風)
- 森林計画対象外区域
- 保安林区域
- その他森林区域
- 境界線
- 座標格子線

- 凡例
- △ 三角点
  - 空中点
  - 標定点
  - 標高点
  - ◎ コンクリート橋
  - 天然石橋
  - 国道境界線
  - 都道府県境界線
  - 支庁境界線
  - 市界線
  - 大字界線
  - 普通国道
  - 特設国道
  - 美也道
  - 道
  - 歩道
  - 防火線
  - 電力線
  - 針葉樹林
  - 広葉樹林
  - 竹
  - その他の樹木
  - 草生
  - 水
  - 田
  - 畑
  - 森林計画境界線
  - 地籍境界線
  - 町村境界線
  - 学区
  - 神社
  - 寺
  - 学校
  - 郵便局
  - 診療所
  - 高層
  - 低層
  - 独立家屋
  - 橋
  - 堤
  - 岩

福島県

平面直角座標系 第四式 (日本測地成果2000準拠)

注: この森林計画図は、地域森林計画に係る所管林の資源情報を把握すること等の目的で作成したものであり、所有権、所有界、面積等土地に関する権利及び米竹の採掘について証明するものではありません。また、この計画図を複製または転用して他の図面を作成する場合には申請・承認が必要となります。

1:5,000

