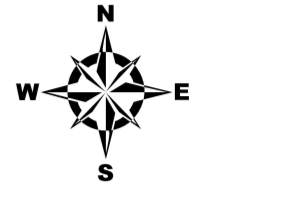
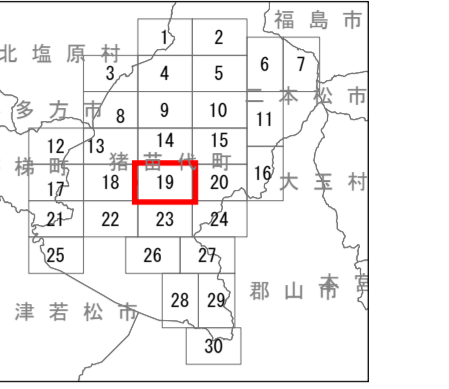
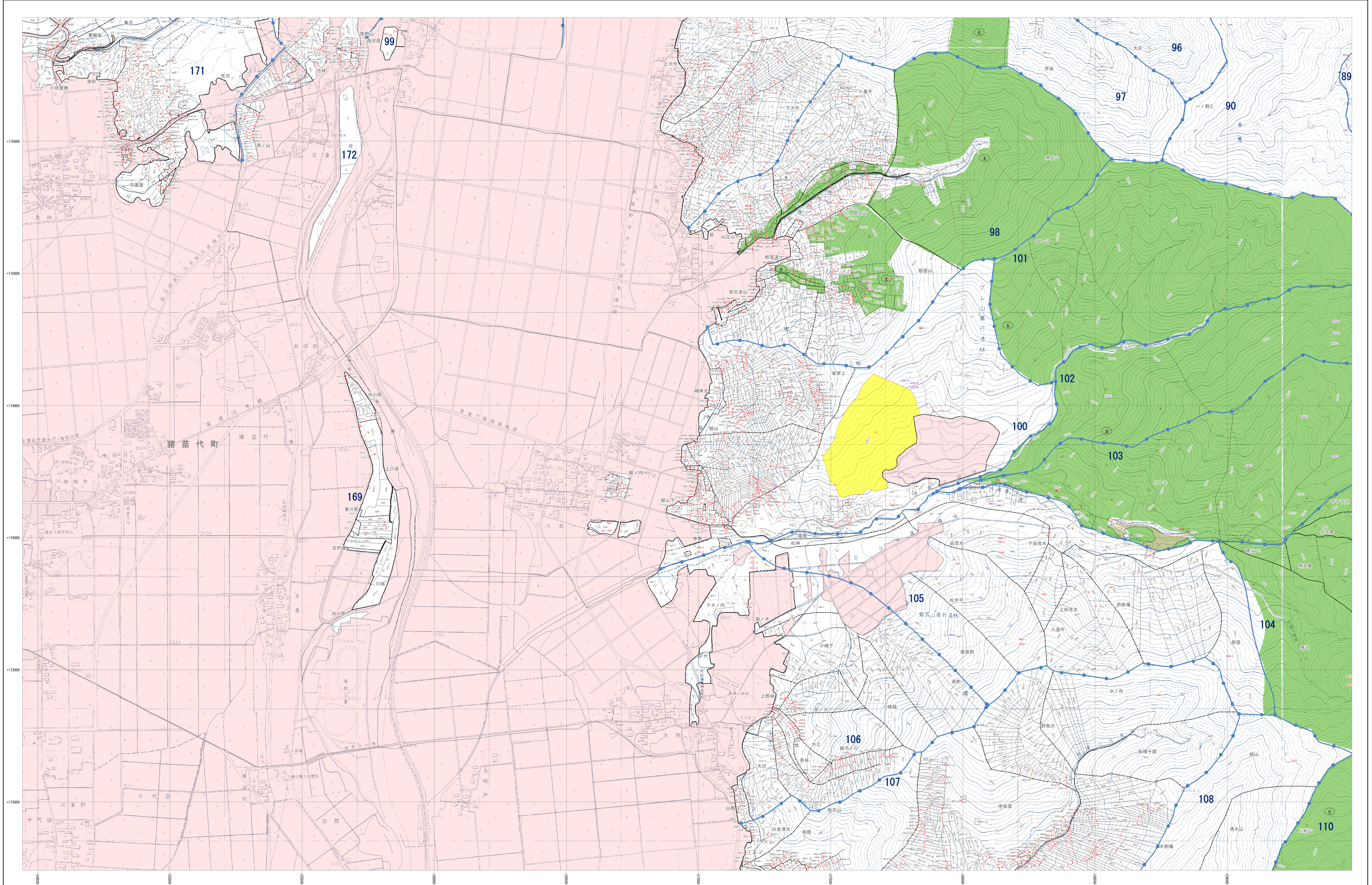


# 森林計画図



- 市町村界
- 林道界 29 林道番号
- 字界 字名
- 地番界 地番
- 小地区分 小地区番号
- めがね線
- 保安林及び保安施設地区等
- 水頭かん養保安林 (水)
- 土砂流出防護保安林 (土)
- 土砂崩壊防護保安林 (崩)
- 飛砂防護保安林 (飛)
- 防風保安林 (防)
- 水害防護保安林 (水)
- 湖沼防護保安林 (湖)
- 防雪保安林 (雪)
- 干害防護保安林 (干)
- 防露保安林 (露)
- なだれ防止保安林 (な)
- 落石防止保安林 (石)
- 防虫保安林 (虫)
- 食つ多樹保安林 (食)
- 航行目録保安林 (航)
- 保護保安林 (保)
- 風致保安林 (風)
- 森林計画対象外区域
- 保安林区域
- その他森林区域
- 道路線
- 座標格子線 +000000

- 凡例
- △ 三角点
  - 空中三角点
  - 標定点
  - 観測点
  - コンクリート橋
  - 石橋
  - 天然石橋
  - 国境線
  - 都道府県界
  - 支庁界
  - 市界
  - 町界
  - 大字界
  - 普通国道
  - 特設国道
  - 市道
  - 町道
  - 村道
  - 防火線
  - 電力線
  - 気象観測点
  - 森林計測点
  - 竹
  - その他の樹木
  - 水
  - 田
  - 畑
  - 雑草
  - 森林計測点
  - 地籍線
  - 町界
  - 学区
  - 神社
  - 寺院
  - 郵便局
  - 学校
  - 公民館
  - 公園
  - 墓地
  - 石碑

福島県

平面直角座標系 第四式 (日本測地成果2000準拠) 注: この森林計画図は、地域森林計画に係る民有林の資源情報を把握すること等の目的で作成したものであり、所有権、所有界、面積等土地に関する権利及び木材の採出について証明するものではありません。また、この計画図を複製または転載して他の図面を作成する場合には事前に申請・承認が必要となります。

1:5,000

