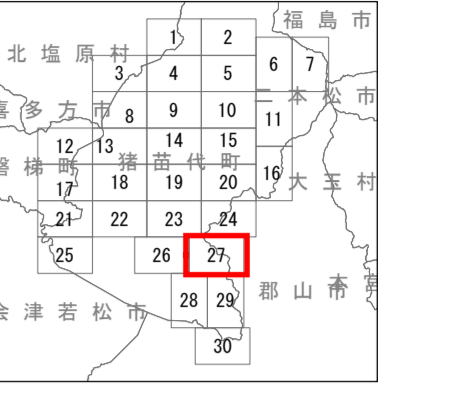
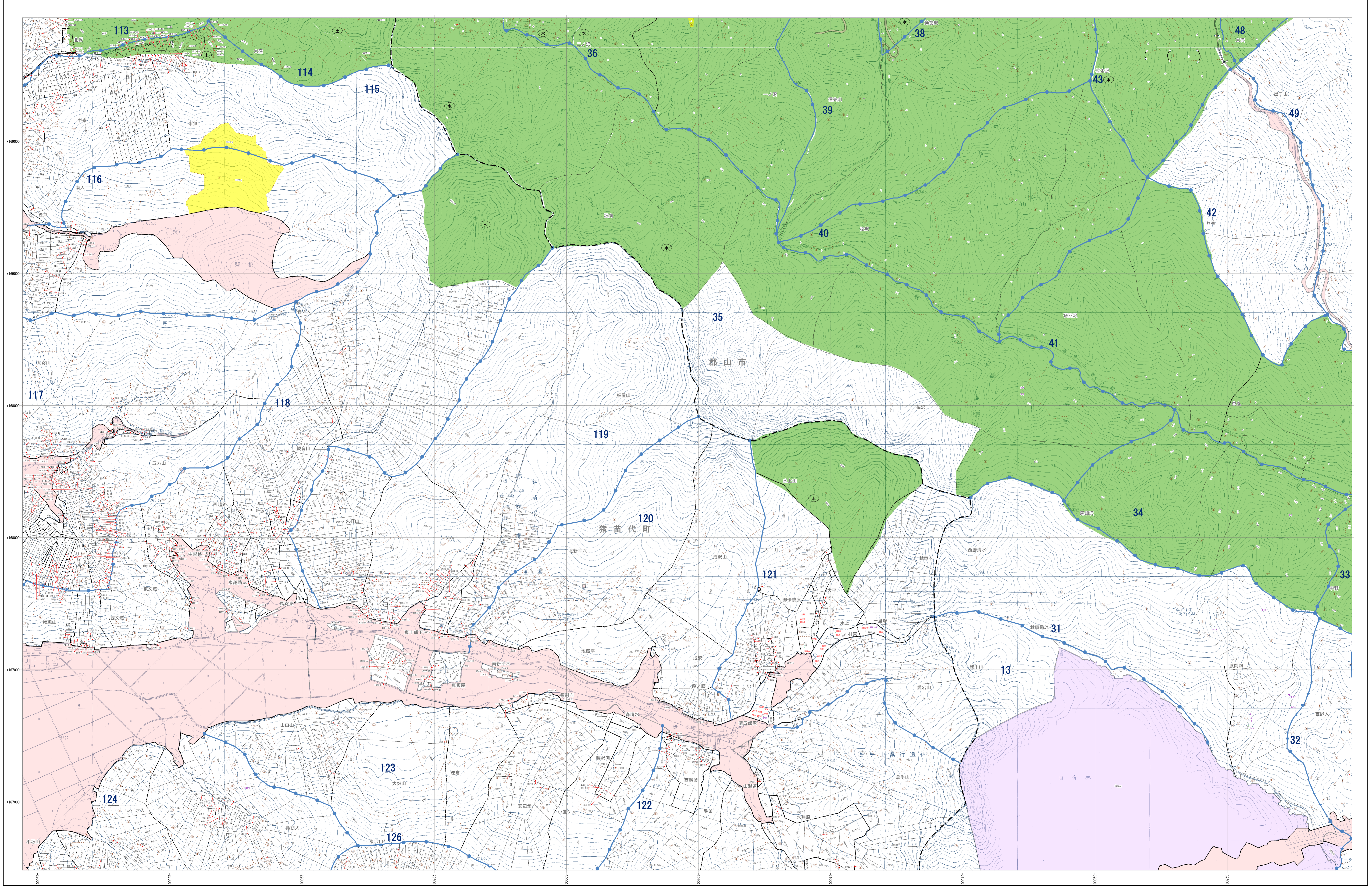


森林計画図



- 市界線
- 町界線
- 字界線
- 地界線
- 小地区区分
- 小地区番号
- 緑線
- 保安林及び保安施設地区等
- 水源かん養保安林 (水)
- 土砂流出防護保安林 (土)
- 飛砂防護保安林 (飛)
- 防風保安林 (防)
- 水害防護保安林 (水)
- 湖沼防護保安林 (湖)
- 防雪保安林 (防)
- 干害防護保安林 (干)
- 防音保安林 (防)
- なられ防止保安林 (な)
- 落石防止保安林 (石)
- 砂防保安林 (砂)
- 多量保安林 (多)
- 航行目録保安林 (航)
- 保護保安林 (保)
- 風致保安林 (風)
- 森林計画対象外区域
- 保安林区域
- その他森林区域
- 境界線
- 座標格子線 +000000

- ### 凡例
- △ 三角点
 - 水準点
 - 空中写真点
 - 標定點
 - 標高點
 - 市界線
 - 町界線
 - 字界線
 - 地界線
 - 小地区区分
 - 小地区番号
 - 緑線
 - 水源かん養保安林 (水)
 - 土砂流出防護保安林 (土)
 - 飛砂防護保安林 (飛)
 - 防風保安林 (防)
 - 水害防護保安林 (水)
 - 湖沼防護保安林 (湖)
 - 防雪保安林 (防)
 - 干害防護保安林 (干)
 - 防音保安林 (防)
 - なられ防止保安林 (な)
 - 落石防止保安林 (石)
 - 砂防保安林 (砂)
 - 多量保安林 (多)
 - 航行目録保安林 (航)
 - 保護保安林 (保)
 - 風致保安林 (風)
 - 森林計画対象外区域
 - 保安林区域
 - その他森林区域
 - 境界線
 - 座標格子線 +000000

福島県

注：この森林計画図は、地域森林計画に係る保安林の資源情報を把握すること等の目的で作成したものであり、所有権、所有界、用途等土地に関する権利及び林木の財産について証明するものではありません。また、この計画図を複製または転載して他の図面を作成する場合には事前に申請・承認が必要となります。

1:5,000

