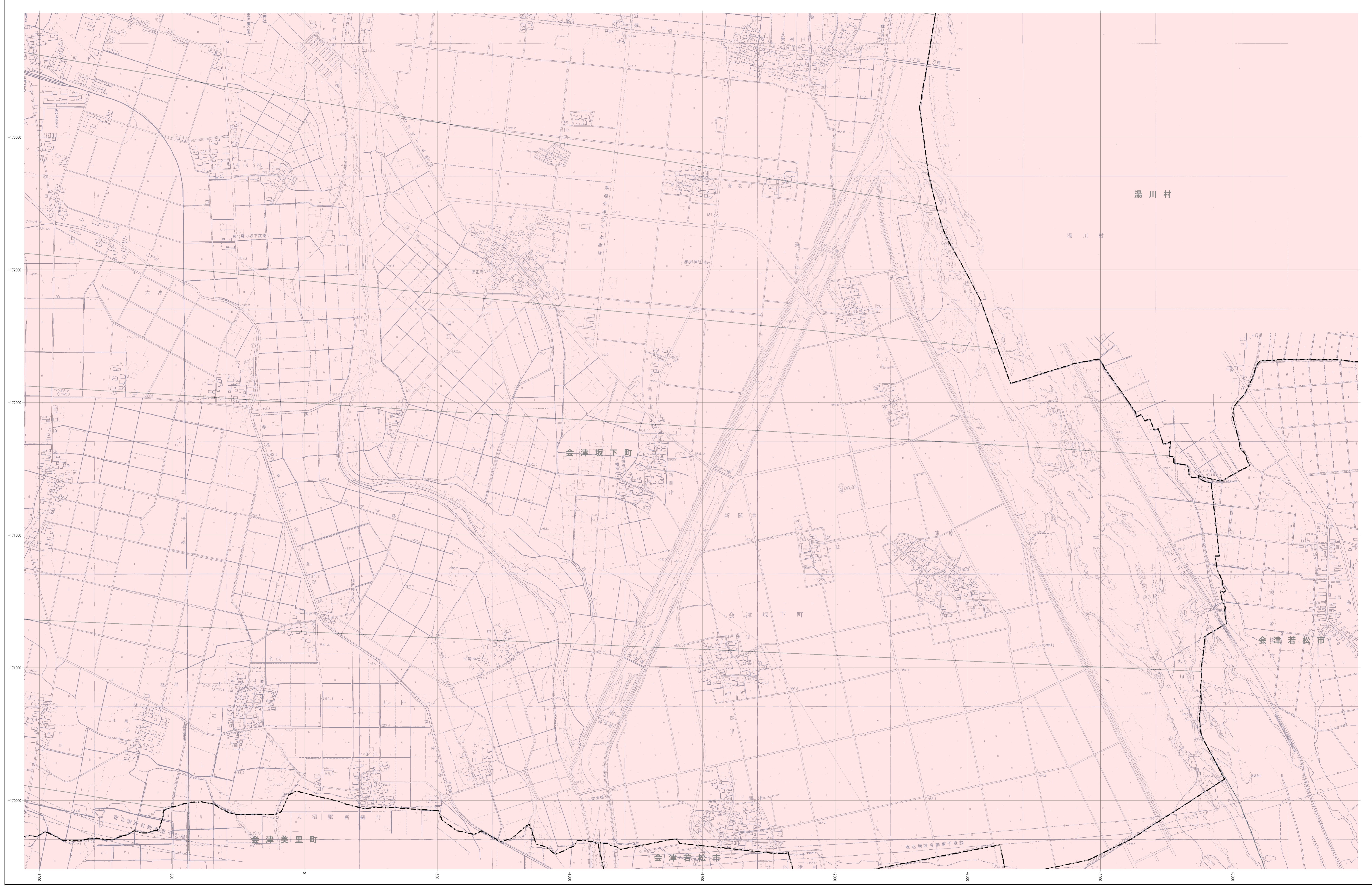


- 市町村界
- 林道界 29 林道番号
- 字界 字名
- 地番界 地番
- 小紙区分 小紙記号
- めがね線
- 保安林及び保安施設地区等
- 水源地心養保安林 (水)
- 土砂流出防護保安林 (土)
- 飛砂防護保安林 (飛)
- 加圧保安林 (加)
- 水害防護保安林 (水)
- 湖沼防護保安林 (湖)
- 防雪保安林 (防)
- 干害防護保安林 (干)
- 防霜保安林 (防)
- なだれ防止保安林 (な)
- 落石防止保安林 (落)
- 防火保安林 (火)
- 金づぶ保安林 (金)
- 航行目録保安林 (航)
- 保護保安林 (保)
- 風致保安林 (風)
- 森林計画対象外区域
- 保安林区域
- その他森林区域
- 境界線
- 座標格子線 +000000

- 凡例
- △ 三角点
  - 空中点
  - 標定点
  - 標高
  - コンクリート橋
  - 石橋
  - 天然石橋
  - 国道
  - 県道
  - 市道
  - 町道
  - 大字
  - 普通鉄道
  - 特快鉄道
  - 普通鉄道
  - 軽便鉄道
  - 歩道
  - 常道
  - 防火線
  - 電力線
  - 針葉樹林
  - 広葉樹林
  - 雑木林
  - 竹
  - その他の樹木
  - 草
  - 木
  - 水
  - 田
  - 畑
  - 雑草
  - 農地
  - 森林境界
  - 地籍境界
  - 町界
  - 学区
  - 神社
  - 寺院
  - 郵便局
  - 電線
  - 高圧電線
  - 低圧電線
  - 電柱
  - 電線
  - 橋
  - 堤
  - 石

福島県



平面直角座標系 第四式 (日本測地成果2000準拠)

1:5,000



会津坂下町  
12-10

注: この森林計画図は、地域森林計画に係る民有林の資源情報を把握すること等の目的で作成したものであり、所有権、所有界、面積等土地に関する権利及び木材の採掘について証明するものではありません。また、この計画図を複製または転用して他の図面を作成する場合には事前に申請・承認が必要となります。