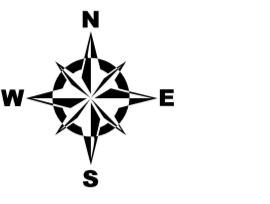
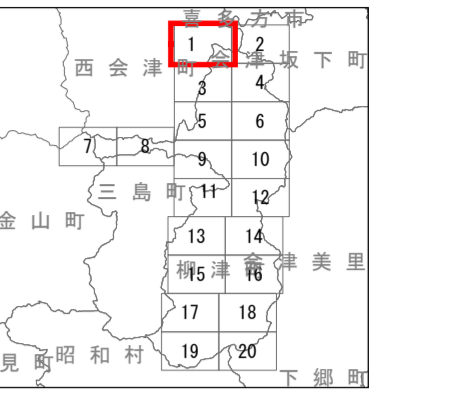
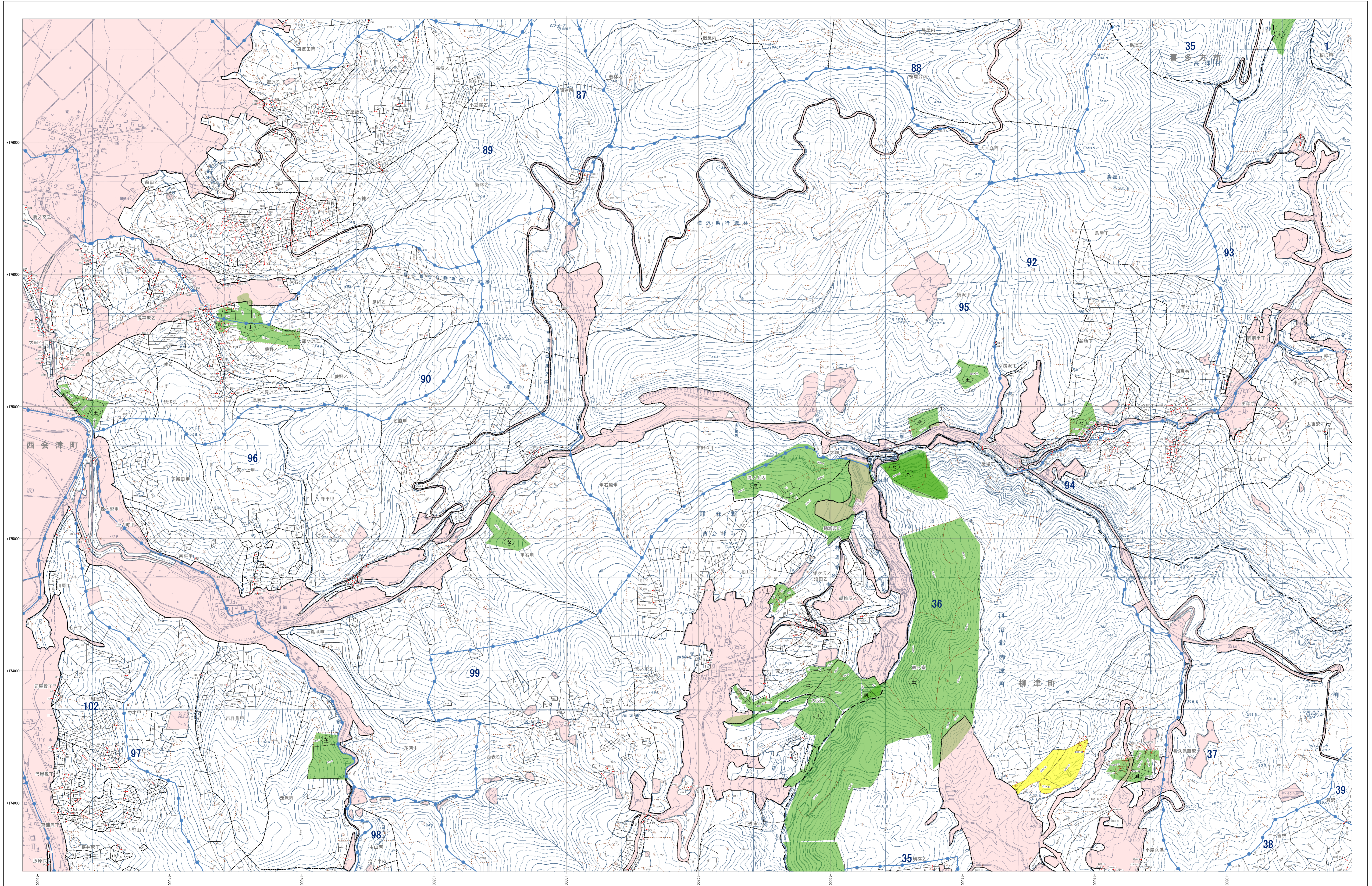


# 森林計画図



- 市界線
- 林道
- 字界線
- 地番界線
- 小地区界線
- めがね線
- 保安林及び保安施設地区等
- 水源かん養保安林 (水)
- 土砂流出防護保安林 (土)
- 飛砂防護保安林 (飛)
- 水害防護保安林 (水)
- 湖沼防護保安林 (湖)
- 干害防護保安林 (干)
- 防風保安林 (防)
- なだれ防止保安林 (な)
- 落石防止保安林 (落)
- 急傾斜地保安林 (急)
- 航行目録保安林 (航)
- 保護保安林 (保)
- 風致保安林 (風)
- 森林計画対象外区域
- 指定森林区域
- その他の森林区域
- 境界線
- 座標格子線

- ### 凡例
- 三角点
  - 空中三角点
  - 標定點
  - 標高點
  - コンクリート橋
  - 石橋
  - 天然石橋
  - 郡界線
  - 支庁界線
  - 町界線
  - 大字界線
  - 普通国道
  - 国道
  - 市道
  - 町道
  - 村道
  - 防火線
  - 電力線
  - ガス管
  - 鉄管
  - 竹
  - その他の樹木
  - 草
  - 水
  - 田
  - 畑
  - 森林計画対象外区域
  - 指定森林区域
  - その他の森林区域
  - 境界線
  - 座標格子線

注：この森林計画図は、地域森林計画に係る所管林の資源情報を把握すること等の目的で作成したものであり、所有権、所有界、用途等土地に関する権利及び林木の詳況について証明するものではありません。また、この計画図を複製または転載して他の用途を併用する場合には事前に申請・承認が必要となります。

