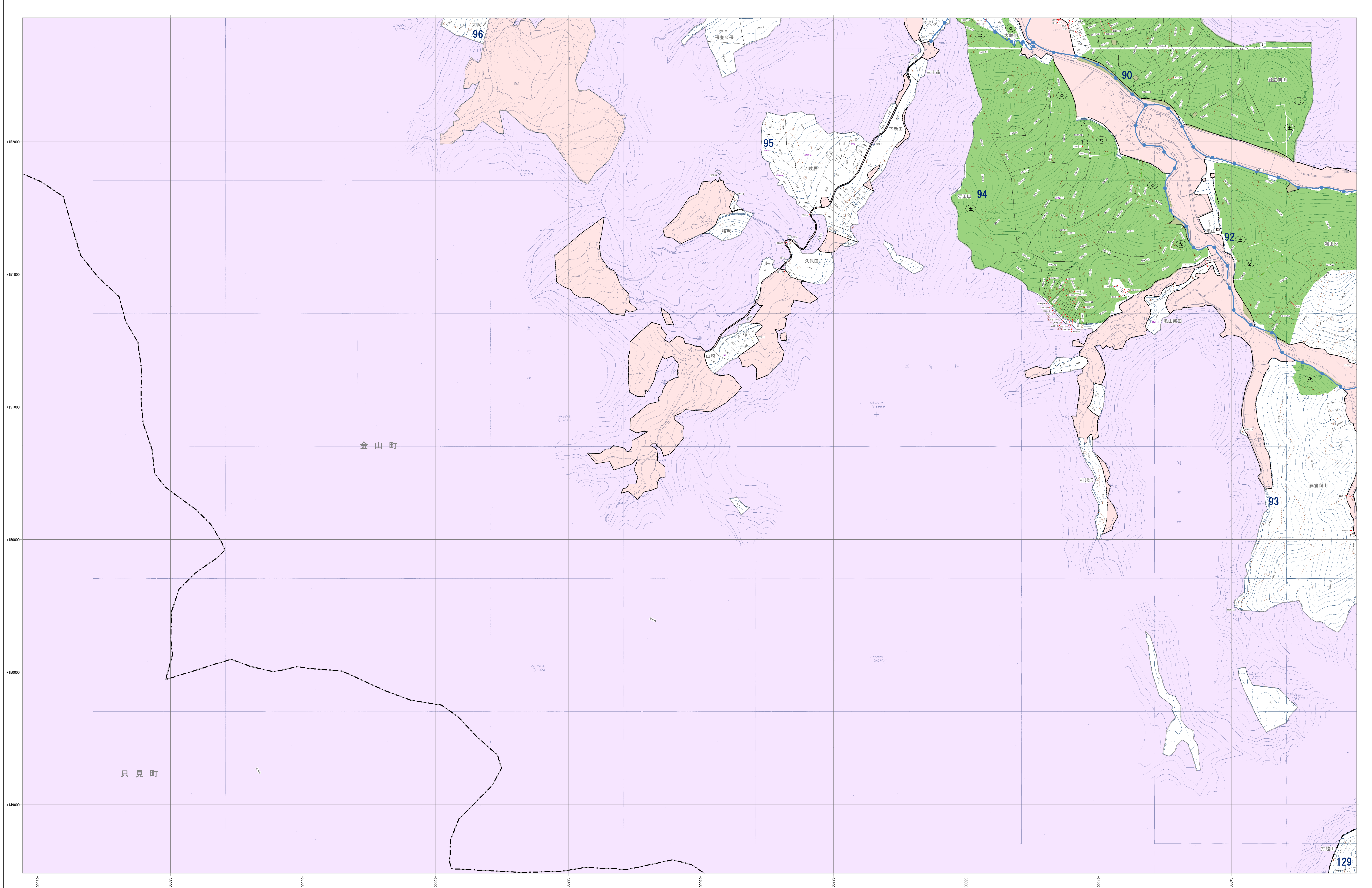
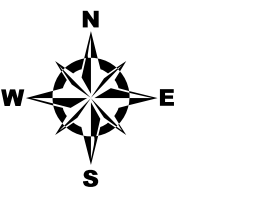
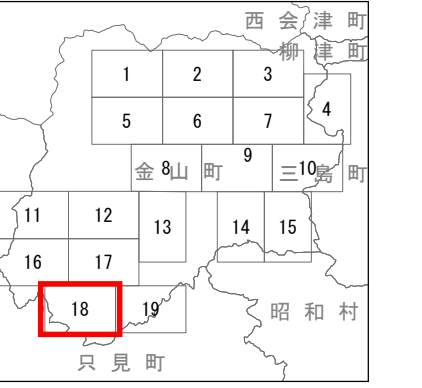


森林計画図



- 市界線 29 林班番号
 ● 字界線 字 字名
 ● 地番界 地番
 ● 小紙区分 小紙記号
 ● ぬがね線
 ● 保安林及び保安施設地区等
- 水源地心養保安林 (水)
 - 土砂崩壊防護保安林 (土)
 - 飛砂防護保安林 (飛)
 - 加圧保安林 (加)
 - 水害防護保安林 (水)
 - 湖沼防護保安林 (湖)
 - 防雪保安林 (防)
 - 干草防護保安林 (干)
 - なだれ防止保安林 (な)
 - 落石防止保安林 (落)
 - 防火保安林 (火)
 - 急傾斜地保安林 (急)
 - 航行目録保安林 (航)
 - 保護保安林 (保)
 - 風致保安林 (風)
- 森林計画対象外区域
 ● 保安林区域
 ● その他森林区域
 ● 境界線
 ● 座標格子線 +000000

- 凡例
- △ 三角点
 - 水準点
 - 空中写真標点
 - 標定標点
 - 標高標点
 - コンクリート標
 - 天然石標
 - 国界線
 - 都道府県界線
 - 支庁界線
 - 市界線
 - 町界線
 - 大字界線
 - 普通鉄道
 - 特快鉄道
 - 其他道路
 - 軽便道
 - 歩道
 - 防火線
 - 電力線
 - 計画用林
 - 保安林
 - 竹
 - その他の樹木
 - 地生
 - 水
 - 田
 - 畑
 - 雑草
 - 農地
 - 森林境界線
 - 地籍界線
 - 町村界線
 - 学区
 - 神社
 - 寺院
 - 郵便局
 - 電線
 - 高圧電線
 - 低圧電線
 - 橋
 - 堤防
 - 崖
 - 石

福島県

平面直角座標系 第四式 (日本測地成果2000準拠) 注: この森林計画図は、地域森林計画に係る産林の資源情報を把握すること等の目的で作成したものであり、所有権、所有界、借地等土地に関する権利及び立木等の詳細については証明するものではありません。また、この計画図を複製または転用して他の図面を作成する場合には事前に申請・承認が必要となります。

1:5,000

