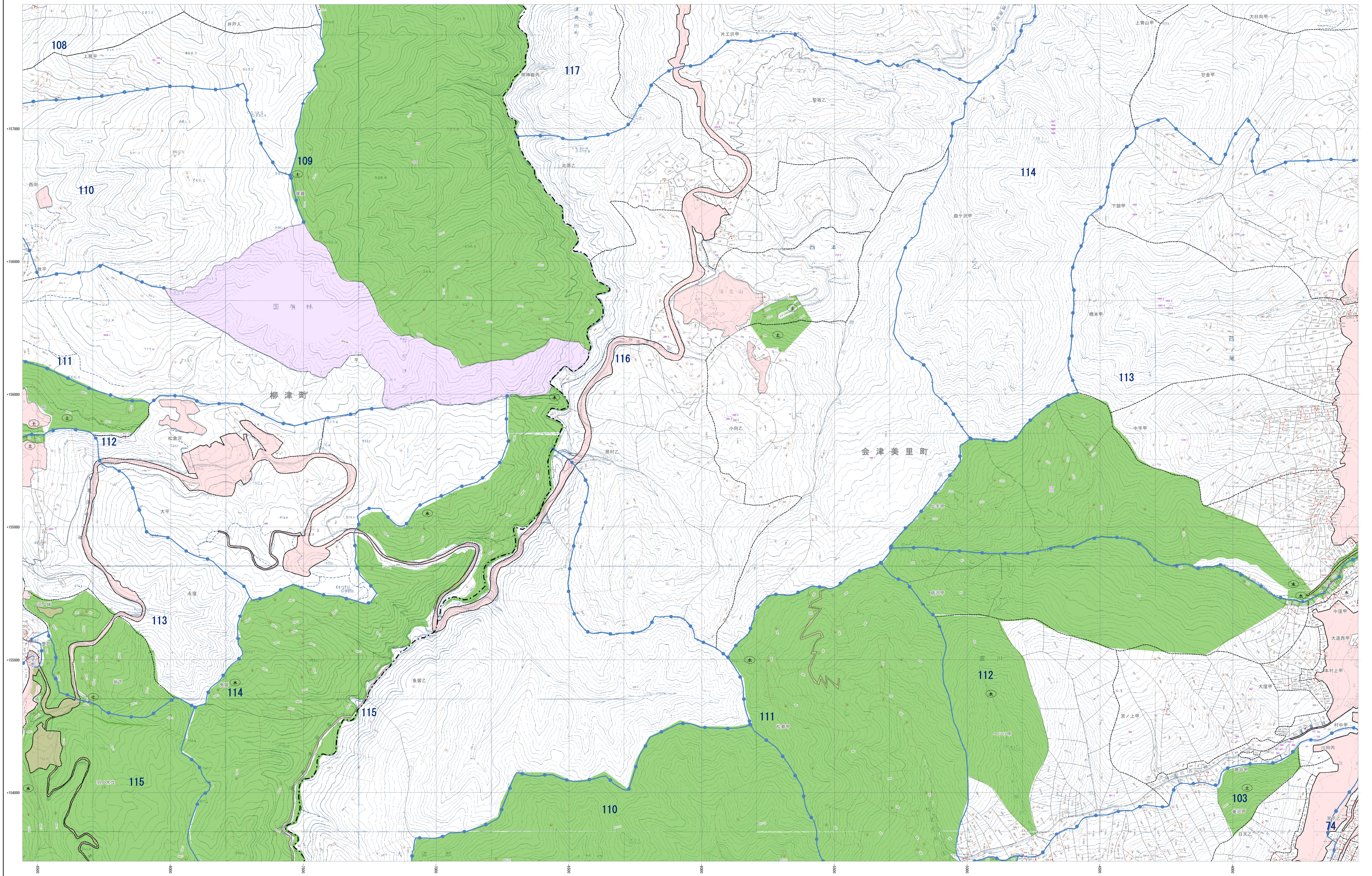


- 市界線
- 町界線
- 字界線
- 地番界線
- 小地区界線
- 小地区番号
- 地番
- 小地区記号
- 境界線
- 保安林及び保安施設地区等
- 水源地中心保安林 (水)
- 土砂流出防護保安林 (土)
- 土砂崩壊防護保安林 (崩)
- 飛砂防護保安林 (飛)
- 防風保安林 (防)
- 水害防護保安林 (水)
- 湖沼防護保安林 (湖)
- 防雪保安林 (防)
- 干害防護保安林 (干)
- 防露保安林 (防)
- なだれ防止保安林 (な)
- 落石防止保安林 (落)
- 防虫保安林 (防)
- 食中毒保安林 (食)
- 航行目録保安林 (航)
- 保健保安林 (保)
- 風致保安林 (風)
- 森林計画対象外区域
- 保安林区域
- その他森林区域
- 境界線
- 座標格子線 +000000

- 凡例
- △ 三角点
 - 空中三角点
 - 標定点
 - 標高
 - コントラスト
 - 天然石
 - 国境
 - 都道府県界
 - 道支庁界
 - 市界
 - 町界
 - 大字界
 - 普通鉄道
 - 特快鉄道
 - 其他道路
 - 軽便鉄道
 - 歩道
 - 常道
 - 防火線
 - 電力線
 - 九十九
 - 針葉樹林
 - 広葉樹林
 - 竹
 - 其他の樹木
 - 草
 - 水
 - 田
 - 畑
 - 雑草
 - 森林計画界
 - 地籍界
 - 町村界
 - 学区
 - 神社
 - 寺
 - 公民館
 - 郵便局
 - 診療所
 - 高層
 - 低層
 - 陸上
 - 陸下
 - 陸上
 - 陸下
 - 陸上
 - 陸下



平面直角座標系 第四式 (日本測地基準2000準拠)

注: この森林計画図は、地域森林計画に係る現況の調査情報を基に作成したものであり、所有権、所有界、用途等土地に関する権利及び林木の状態について証明するものではありません。また、この計画図を複製または転載して他の用途を併用する場合には事前に申請・承認が必要となります。

福島県

1:5,000

0 100 200 300 400 500 1,000 m