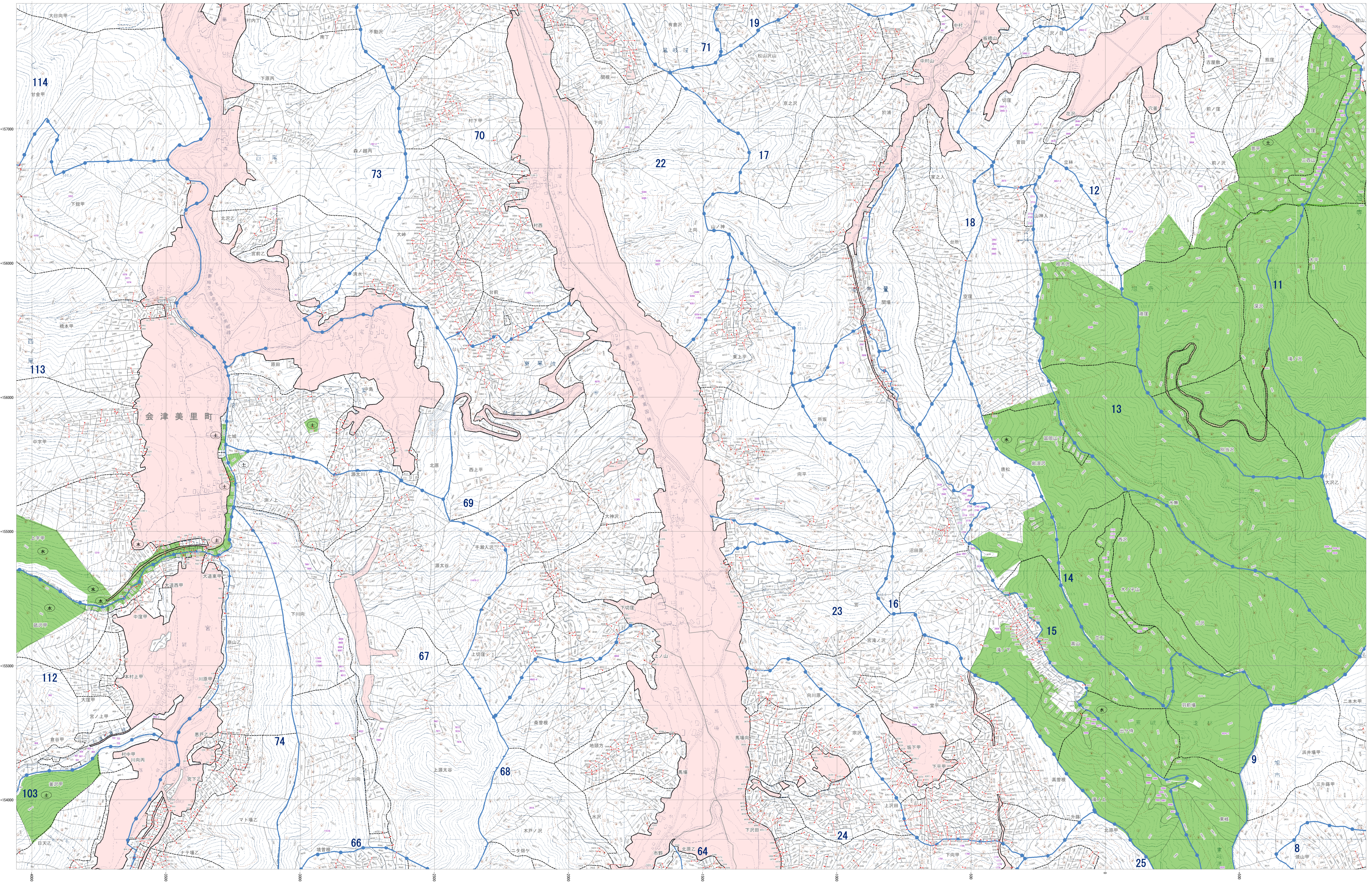


- 市町村界
- 林道界
- 字界
- 地番界
- 小地区区分
- めがね線
- 保安林及び保安施設地区等
- 水護心農保安林(水)
- 土砂流出防護保安林(土)
- 飛砂防護保安林(飛)
- 河川保安林(河)
- 水害防護保安林(水)
- 湖沼防護保安林(湖)
- 防雪保安林(防)
- 干害防護保安林(干)
- 防風保安林(防)
- なだれ防止保安林(な)
- 落石防止保安林(落)
- 防虫保安林(防)
- 鳥獣防護保安林(鳥)
- 風致保安林(風)
- 森林計画対象外区域
- 保安林区域
- その他森林区域
- 境界線
- 座標格子線

- 凡例
- △ 三角点
 - 空中写真標点
 - 標定標点
 - 市界
 - ◎ コンクリート橋
 - 石橋
 - 天然石橋
 - 都道府県界
 - 郡界
 - 支庁界
 - 町界
 - 大字界
 - 普通道路
 - 特設道路
 - 市道
 - 町道
 - 村道
 - 防火線
 - 電力線
 - 気象観測点
 - 竹
 - 其他の樹木
 - 草
 - 水
 - 田
 - 畑
 - 森林計画界
 - 地籍界
 - 町村界
 - 学区
 - 神社
 - 寺
 - 郵便局
 - 国民学校
 - 立寄所
 - 橋
 - 堤
 - 石

福島県



平面直角座標系 第四式 (日本測地成果2000準拠)

注: この森林計画図は、地域森林計画に係る所管林の資源情報を把握すること等の目的で作成したものであり、所有権、所有界、借地等土地に関する権利及び林木の採伐について証明するものではありません。また、この計画図を複製または転載して他の用途を併成する場合には事前に申請・承認が必要となります。

1:5,000

