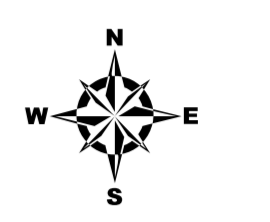
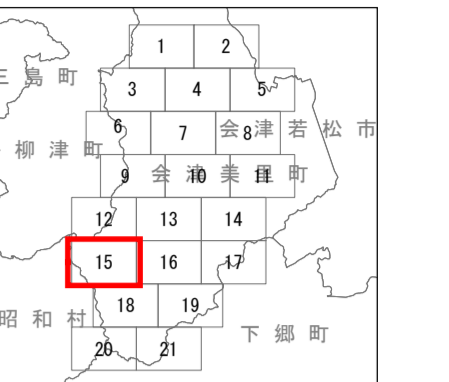
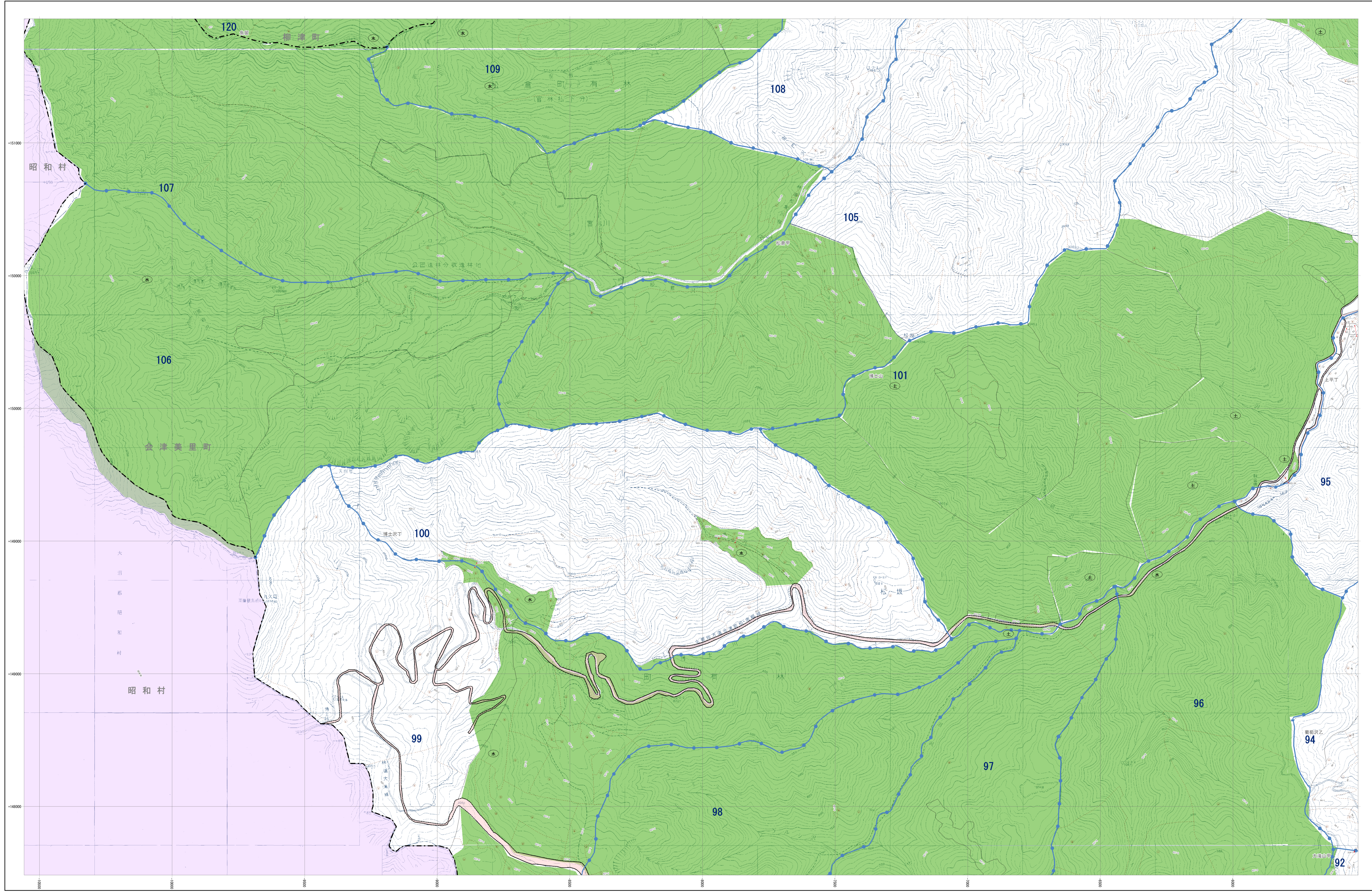


# 森林計画図

会津美里町会津高田 21-15



- 市町村界 29 林班番号  
 --- 字界 字 字名  
 --- 地番界 地番  
 --- 小地区分 小地区号  
 --- めがね線  
 --- 保安林及び保安施設地区等  
 水源地中心保安林 (水)  
 土砂崩壊防護保安林 (土)  
 飛砂防護保安林 (飛)  
 防風保安林 (防)  
 水害防護保安林 (水)  
 湖沼防護保安林 (湖)  
 防雪保安林 (雪)  
 干草防護保安林 (干)  
 防露保安林 (露)  
 なだれ防止保安林 (左)  
 落石防止保安林 (右)  
 防火保安林 (火)  
 全つぎ保安林 (全)  
 航行目録保安林 (航)  
 保護保安林 (保)  
 風致保安林 (風)
- 森林計画対象外区域  
 --- 保安林区域  
 --- その他森林区域  
 --- 境界線  
 --- 座標格子線 +000000

- 凡例
- △ 三角点
  - 空中三角点
  - 標定点
  - ▽ 標高点
  - コンクリート橋
  - 石橋
  - 天然石橋
  - 国道林境界
  - 都道府県境界
  - 支庁境界
  - 市界
  - 町界
  - 大字界
  - 普通鉄道
  - 特快鉄道
  - 市道
  - 町道
  - 軽便鉄道
  - 歩道
  - 常道
  - 防火線
  - 電力線
  - 気象観測点
  - 針葉樹林
  - 常緑樹林
  - その他の樹木
  - 草生地
  - 水田
  - 畑
  - 牧草地
  - 農耕地
  - 森林境界
  - 地籍境界
  - 町村境界
  - 学区
  - 神社
  - 寺院
  - 郵便局
  - 気象観測所
  - 高層
  - 温泉
  - 旅館
  - 独立家屋
  - 橋
  - 堤防
  - 石碑

福島県

注：この森林計画図は、地域森林計画に係る民有林の資源情報を把握すること等の目的で作成したものであり、所有権、所有界、用途等土地に関する権利及び木材の採出について証明するものではありません。また、この計画図を複製または転載して他の図面を作成する場合は必ず町・県に必要となります。

1:5,000

