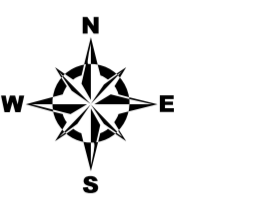
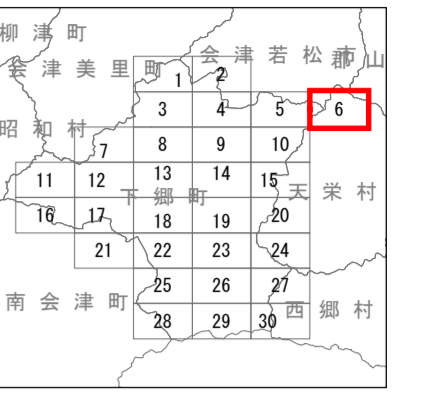
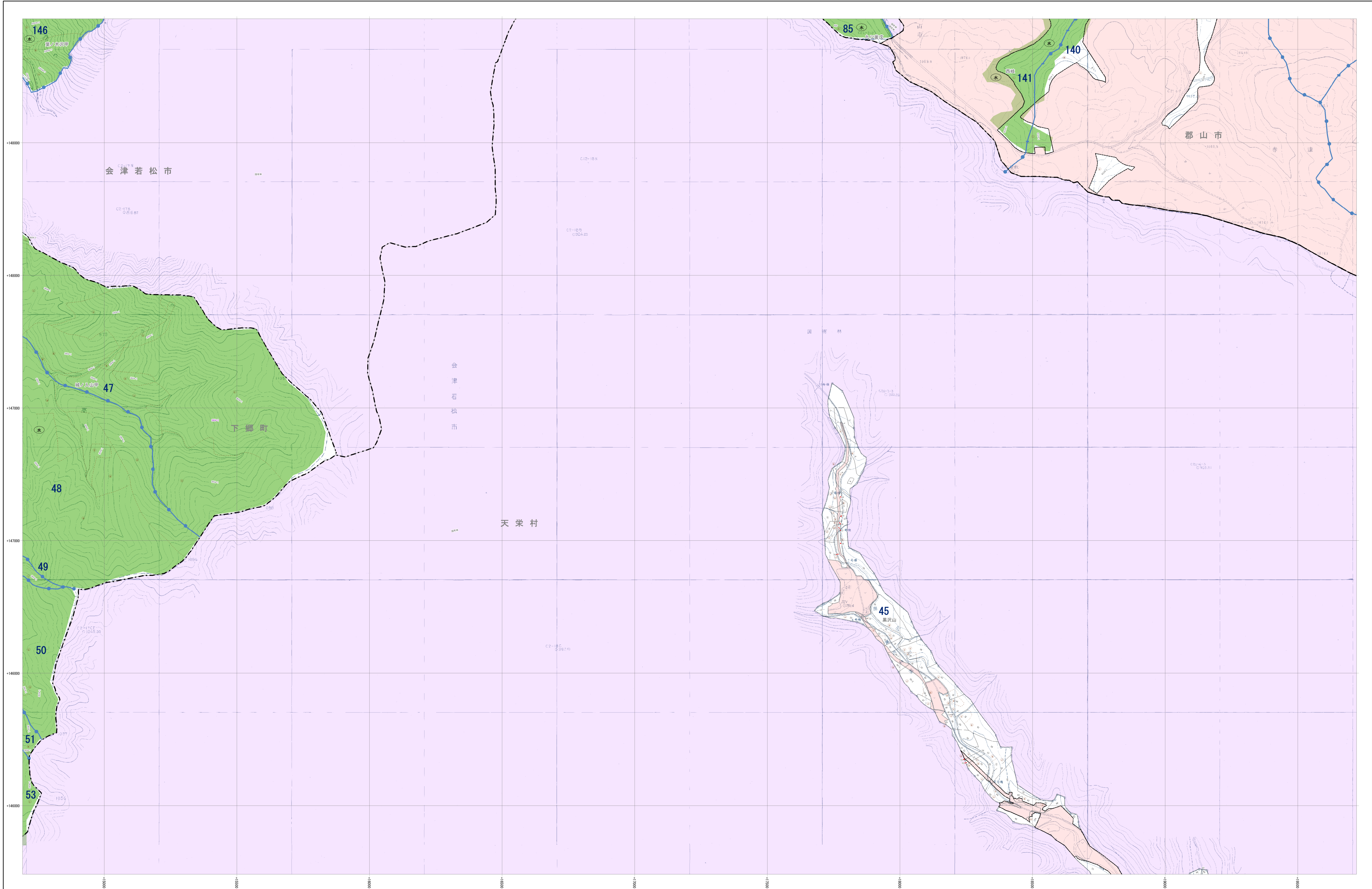


森林計画図

下郷町 30-6



Legend for map symbols and forest types:

- 市町村界 (Municipality/Village Boundary)
- 林班界 (Forest Class Boundary)
- 字界 (Sub-township Boundary)
- 地番界 (Land Parcel Boundary)
- 小地区分 (Small District Division)
- めがね線 (Sightline)
- 保安林及び保安施設地区等 (Designated Forest and Security Facility Areas, etc.)
- 水源地保護保安林 (水) (Water Source Protection Security Forest (Water))
- 土砂流出防護保安林 (土) (Soil and Sediment Outflow Protection Security Forest (Soil))
- 飛砂防護保安林 (塵) (Flying Sand Protection Security Forest (Dust))
- 加害保安林 (害) (Harmful Security Forest (Harm))
- 水害防護保安林 (水害) (Flood Protection Security Forest (Flood))
- 湖沼防護保安林 (湖) (Lake/Wetland Protection Security Forest (Lake))
- 防雪保安林 (雪) (Snow Protection Security Forest (Snow))
- 干害防護保安林 (干) (Drought Protection Security Forest (Drought))
- 防霜保安林 (霜) (Frost Protection Security Forest (Frost))
- なだれ防止保安林 (左) (Landslide Prevention Security Forest (Left))
- 落石防止保安林 (右) (Falling Rock Prevention Security Forest (Right))
- 防火保安林 (火) (Fire Protection Security Forest (Fire))
- 急傾斜地保安林 (急) (Steep Slope Security Forest (Steep))
- 航行目録保安林 (航) (Navigation Record Security Forest (Navigation))
- 保護保安林 (保) (Protection Security Forest (Protection))
- 風致保安林 (風) (Wind Protection Security Forest (Wind))
- 森林計画対象外区域 (Forest Planning Target Area)
- 保安林区域 (Security Forest Area)
- その他森林区域 (Other Forest Area)
- 境界線 (Boundary Line)
- 座標格子線 +000000 (Coordinate Grid Line +000000)

Legend for various symbols and features:

- △ 三角点 (Triangulation Station)
- 水準点 (Benchmark)
- 空中固定点 (Aerial Fixed Point)
- ⊙ 観測点 (Observation Point)
- ✕ 十字標 (Cross Mark)
- 五稜点 (Five-pointed Star Point)
- ⊙ コンタクト標 (Contact Mark)
- ⊙ 天竺石標 (Heavenly Stone Mark)
- ⊙ 国境線 (National Border)
- 都道府県界 (Prefecture Boundary)
- 市界 (City Boundary)
- 町界 (Town Boundary)
- 大字界 (Major Town Boundary)
- 普通鉄道 (General Railway)
- 特殊鉄道 (Special Railway)
- 市道 (Municipal Road)
- 軽便鉄道 (Light Railway)
- 歩道 (Footpath)
- 電力線 (Power Line)
- △ 計画植樹林 (Planned Plantation)
- △ 立木 (Standing Tree)
- △ 竹 (Bamboo)
- △ その他の樹木 (Other Trees)
- △ 草地 (Grassland)
- △ 農地 (Farmland)
- △ 森林計画界 (Forest Planning Boundary)
- △ 地籍線 (Land Parcel Boundary)
- △ 村政 (Village Administration)
- △ 神社 (Shrine)
- △ 寺院 (Temple)
- △ 郵便局 (Post Office)
- △ 電線 (Power Line)
- △ 橋 (Bridge)
- △ 堤防 (Levee)
- △ 墓 (Grave)
- △ 岩石地 (Rocky Land)

福島県

平面直角座標系 第四式 (日本測地成果2000準拠)

注: この森林計画図は、地域森林計画に係る所管林の資源情報を把握すること等の目的で作成したものであり、所有権、所有界、面積等土地に関する権利及び立木竹の採割等については証明するものではありません。また、この計画図を複製または利用して他の図面を作成する場合には事前に申請・承認が必要となります。

1:5,000

