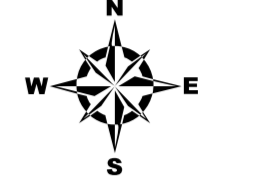
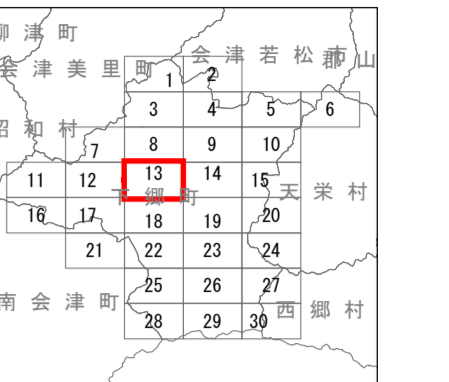
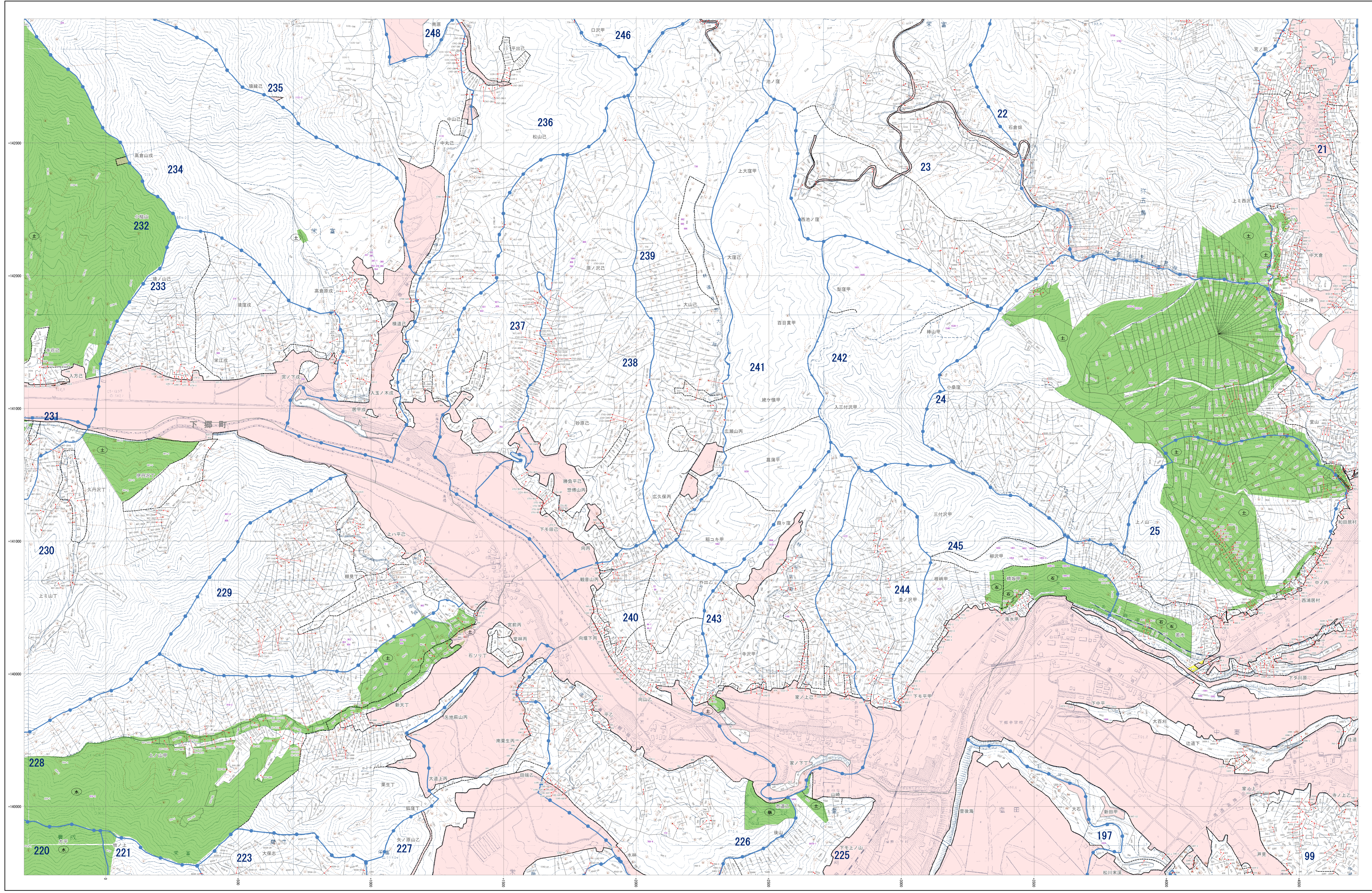


森林計画図

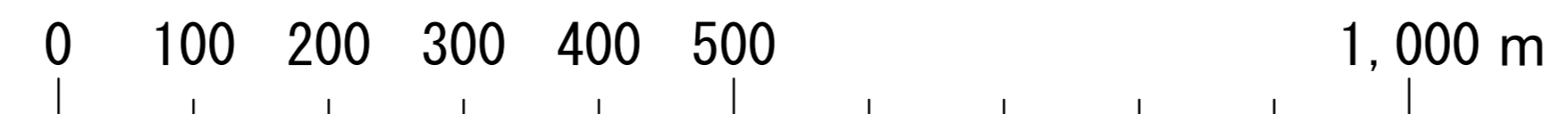


- 市界線
- 町界線
- 字界線
- 地界線
- 小地区分
- 境界線
- 保安林及び保安施設地区等
- 水頭かん養保安林(水)
- 土砂崩壊防備保安林(土)
- 飛石防備保安林(飛)
- 防火保安林(火)
- 水害防備保安林(水)
- 湖沼防備保安林(湖)
- 防雪保安林(防)
- 干草防備保安林(干)
- 防露保安林(防)
- なだれ防止保安林(な)
- 落石防止保安林(石)
- 鳥獣被害防止保安林(鳥)
- 航行目録保安林(航)
- 保護保安林(保)
- 風致保安林(風)
- 森林計画対象外区域
- 保安林区域
- その他森林区域
- 境界線
- 座標格子線 1000000

- 凡例
- △ 三角点
 - 空中三角点
 - 標定点
 - 市界線
 - 町界線
 - 字界線
 - 地界線
 - 小地区分
 - 境界線
 - 水頭かん養保安林
 - 土砂崩壊防備保安林
 - 飛石防備保安林
 - 防火保安林
 - 水害防備保安林
 - 湖沼防備保安林
 - 防雪保安林
 - 干草防備保安林
 - 防露保安林
 - なだれ防止保安林
 - 落石防止保安林
 - 鳥獣被害防止保安林
 - 航行目録保安林
 - 保護保安林
 - 風致保安林
 - 森林計画対象外区域
 - 保安林区域
 - その他森林区域
 - 境界線
 - 座標格子線 1000000

平面直角座標系 第四式 (日本測地系2000準拠)

1:5,000



注：この森林計画図は、地域森林計画に係る民有林の資源情報を把握すること等を目的で作成したものであり、所有権、所有界、用途等土地に関する権利及び林木の状況について証明するものではありません。
また、この計画図を複製または転載して他の図面を作成する場合には事前に申請、承認が必要となります。

福島県