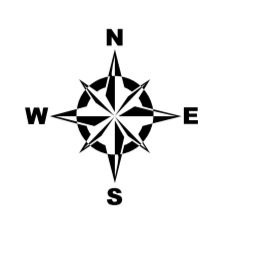
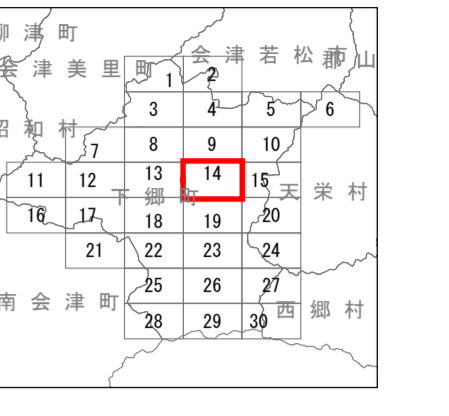
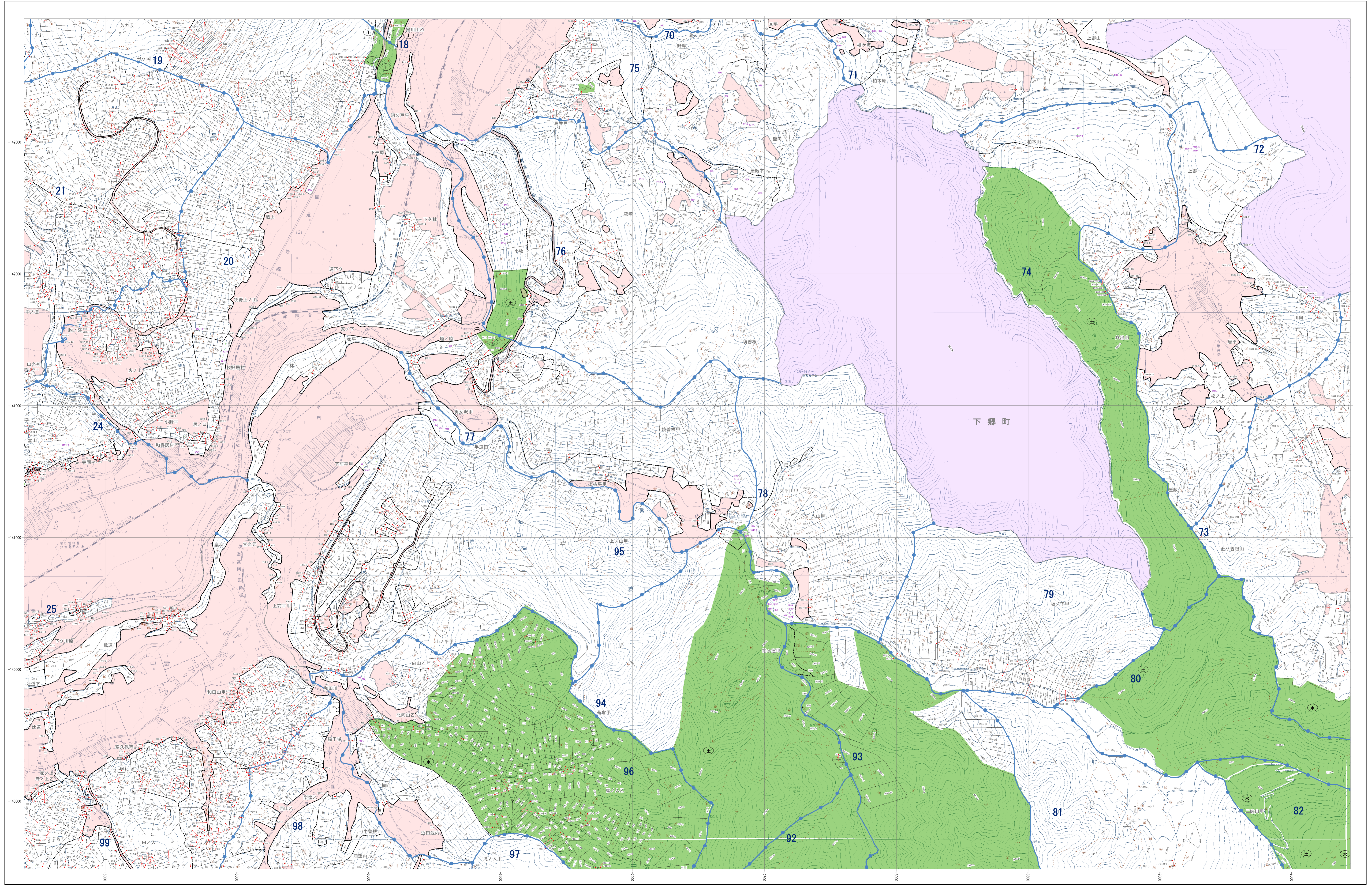


森林計画図



- 市界線
- 林道番号
- 字界
- 地番
- 小紙区分
- めがね線
- 保安林及び保安施設地区等
- 水道かん養保安林(水)
- 土砂流出防備保安林(土)
- 飛砂防備保安林(飛)
- 防風保安林(防)
- 干葉防備保安林(干)
- なだれ防止保安林(左)
- 滑石防止保安林(石)
- 急傾斜崩壊保安林(急)
- 航行目録保安林(航)
- 保護保安林(保)
- 風致保安林(風)
- 森林計画上の区域
- 保安林区域
- その他森林区域
- 境界線
- 座標格子線 +000000

凡例	
△	三角点
○	水準点
□	空中写真点
◇	標定點
☆	標高點
◎	コンクリート橋
○	石橋
△	大橋
○	土橋
○	郷道
○	支庁道
○	市道
○	町道
○	大字道
○	普通道
○	国道
○	主要道
○	軽便道
○	歩道
○	常道
○	防火線
○	電力線
○	ガス配管
○	竹
○	その他の樹木
○	草
○	水
○	田
○	畑
○	森林計画上の区域
○	保安林区域
○	市界
○	町界
○	大字界
○	支庁界
○	国界
○	境界線
○	境界線
○	境界線
○	境界線

福島県

平面直角座標系 第四式 (日本測地系2000準拠)

注：この森林計画図は、地域森林計画に係る関係者の意見を踏まえて作成したものであり、所有権、所有形、用途等土地に関する権利及び立米材の算出について証明するものではありません。
また、この計画図を複製または転載して他の用途を併用する場合には事前に申請・承認が必要となります。

1:5,000

