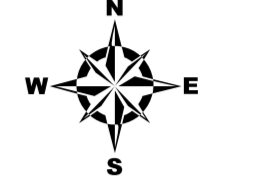
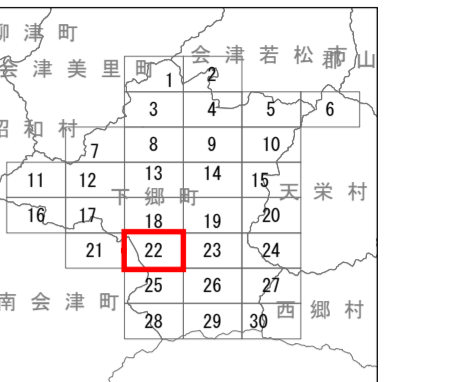
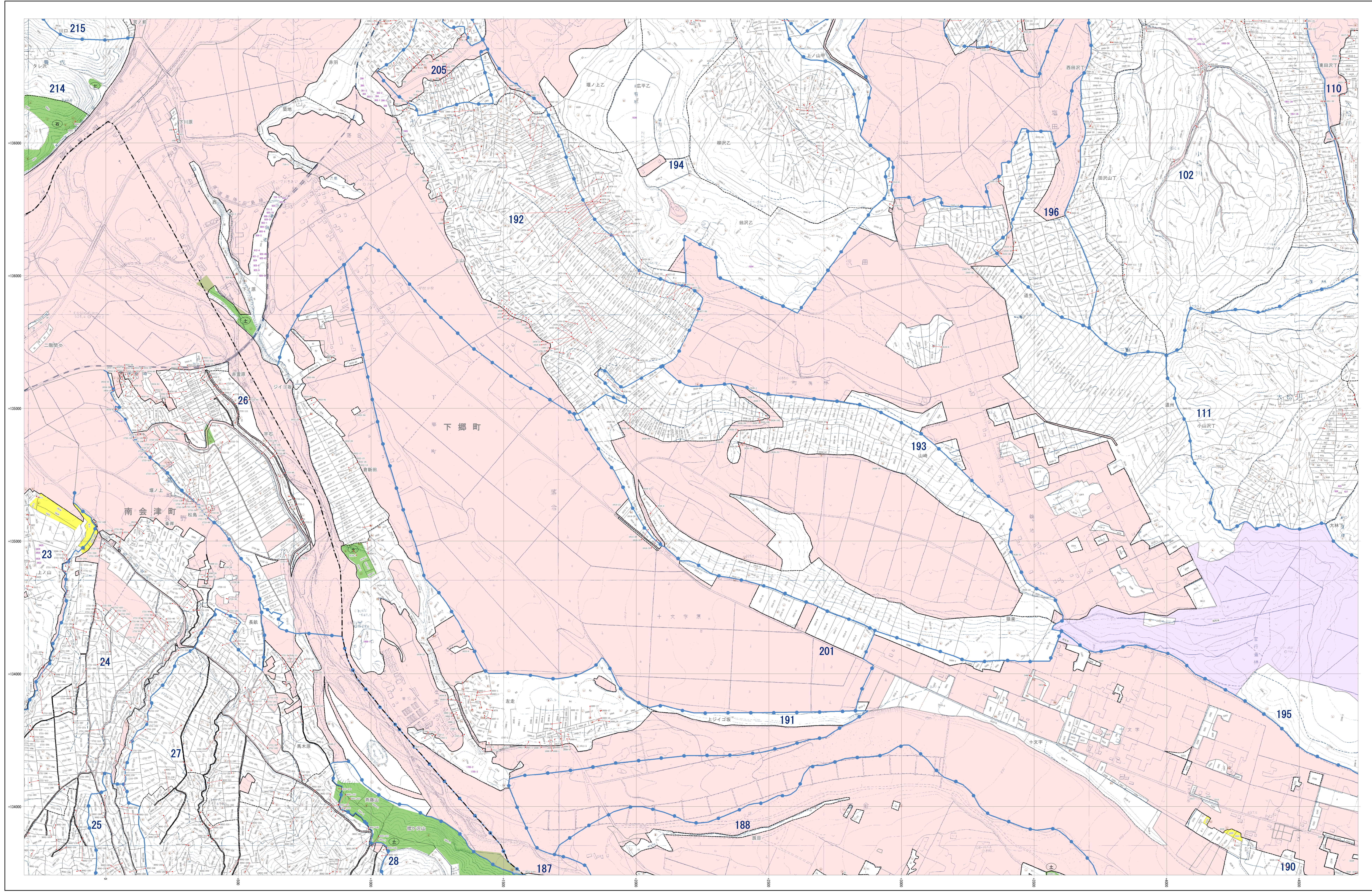


森林計画図



- 市町村界
- 林道界
- 字界
- 地番界
- 小地区区分
- めがね線
- 保安林及び保安施設地区等
- 水源かん養保安林
- 土砂流出防護保安林
- 飛砂防護保安林
- 水害防護保安林
- 災害防護保安林
- 防雪保安林
- なだれ防止保安林
- 落石防止保安林
- 食つぎ保安林
- 航行目録保安林
- 保護保安林
- 風致保安林
- 森林計画対象外区域
- 保安林区域
- その他森林区域
- 境界線
- 座標格子線

- 凡例
- 三角点
- 水準点
- 空中写真点
- 標定點
- 標高
- コンクリート橋
- 石橋
- 天然石橋
- 国道
- 都道府県道
- 支庁道
- 市道
- 町道
- 大字道
- 普通道
- 特設道
- 其他道
- 歩道
- 常歩道
- 防火線
- 電力線
- 気力線
- 計測線
- 竹
- その他の樹木
- 樹木
- 水
- 池
- 湖
- 沼
- 川
- 谷
- 森林計画界
- 地籍界
- 町界
- 大字界
- 市界
- 支庁界
- 国界
- 独立地
- 墓地
- 石碑

福島県

平面直角座標系 第四式 (日本測地系2000準拠)

注: この森林計画図は、地域森林計画に係る所管林の資源情報を把握すること等の目的で作成したものであり、所有権、所有界、面積等土地に関する権利及び立木等の詳細については証明するものではありません。また、この計画図を複製または転載して他の図面を作成する場合には事前に申請・承認が必要となります。

1:5,000

