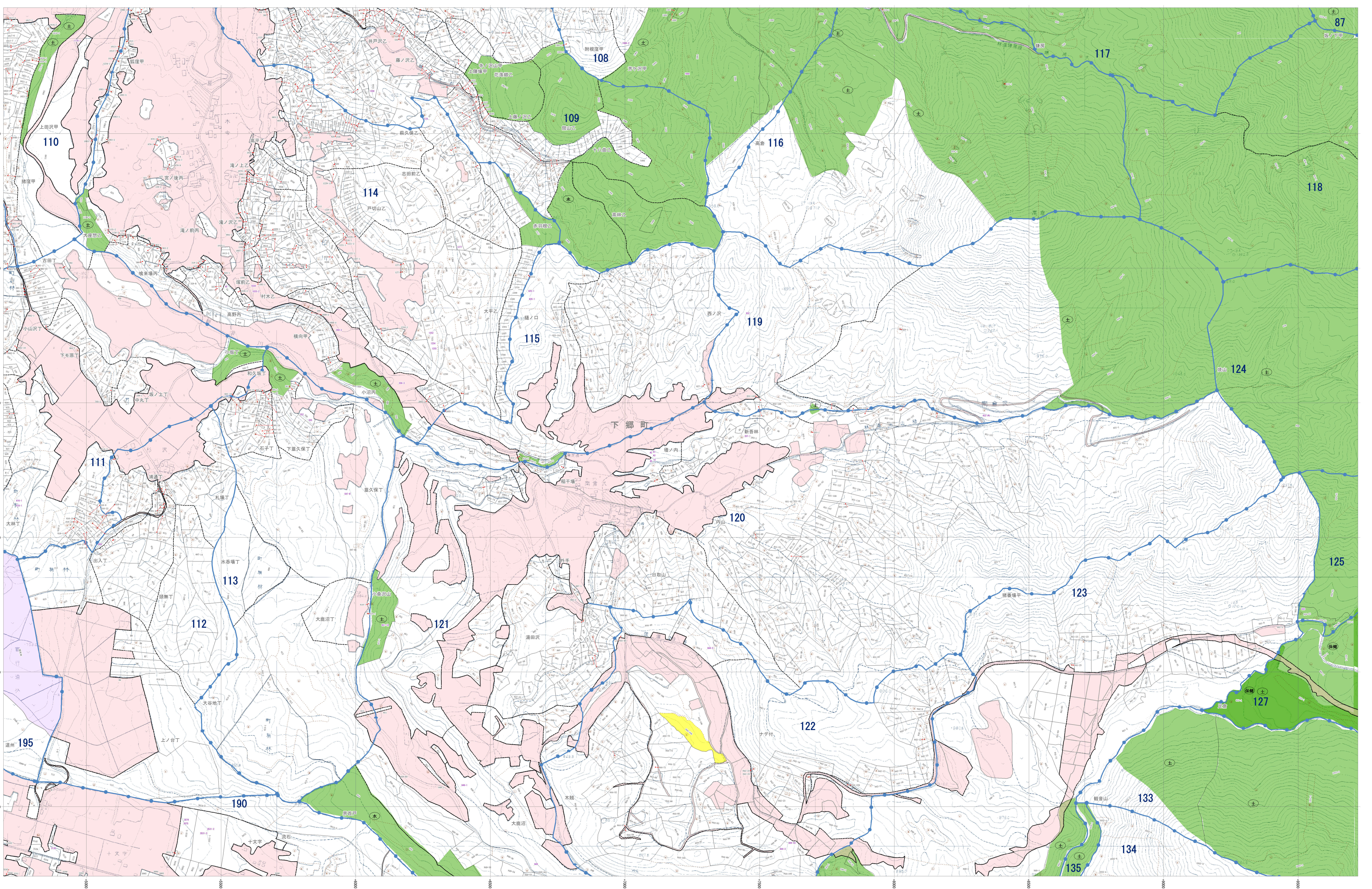


- 市町村界
- 林道界
- 字界
- 地番界
- 小地区分
- めがね線
- 保安林及び保安施設地区等
- 水灌かん養保安林(水)
- 土砂流出防備保安林(土)
- 飛砂防備保安林(飛)
- 防風保安林(防)
- 防潮防備保安林(潮)
- 防雪保安林(雪)
- 干置防備保安林(干)
- 防霧保安林(霧)
- なだれ防止保安林(な)
- 滑石防止保安林(滑)
- 防火保安林(火)
- 多歩保安林(歩)
- 航行目録保安林(航)
- 保護保安林(保)
- 風致保安林(風)
- 森林計画対象外区域
- 保安林区域
- その他の森林区域
- 境界線
- 座標格子線 500000



- 凡例
- ▲ 三角点
 - ◎ 空中図三角点
 - 標定三角点
 - 概略三角点
 - ⊙ コンタクト標
 - 石
 - 大石
 - 天然石
 - 測量所
 - 郡界
 - 市界
 - 町界
 - 大字界
 - 普通道路
 - 特種道路
 - 国道
 - 道
 - 歩道
 - 防火線
 - 電力線
 - 電線
 - 電話線
 - 森林
 - 竹
 - その他樹木
 - 草
 - 水
 - 池
 - 沼
 - 田
 - 畑
 - 森林計画界
 - 地盤線
 - 町村界
 - 学区
 - 学校
 - 神社
 - 寺
 - 支店
 - 出張所
 - 農舎
 - 倉庫
 - 立寄
 - 橋
 - 堰
 - 堤
 - 石

福島県

平面直角座標系 第四式 (日本測地成果2000準拠)

1:5,000

0 100 200 300 400 500 1,000 m

注：この森林計画図は、地域森林計画に係る民間林の資源情報を把握すること等の目的で作成したものであり、所有権、所有界、借地等土地に関する権利及び米外の特産品について証明するものではありません。
また、この計画図を複製または転用して他の図面を作成する場合には事前に申請・承認が必要となります。