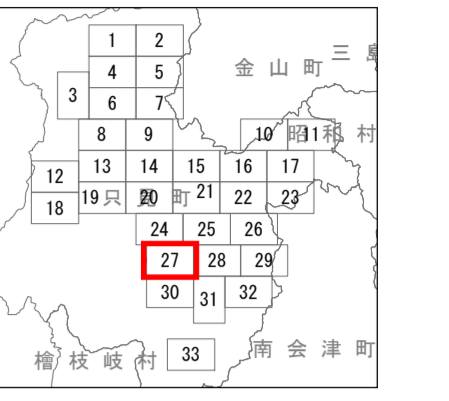
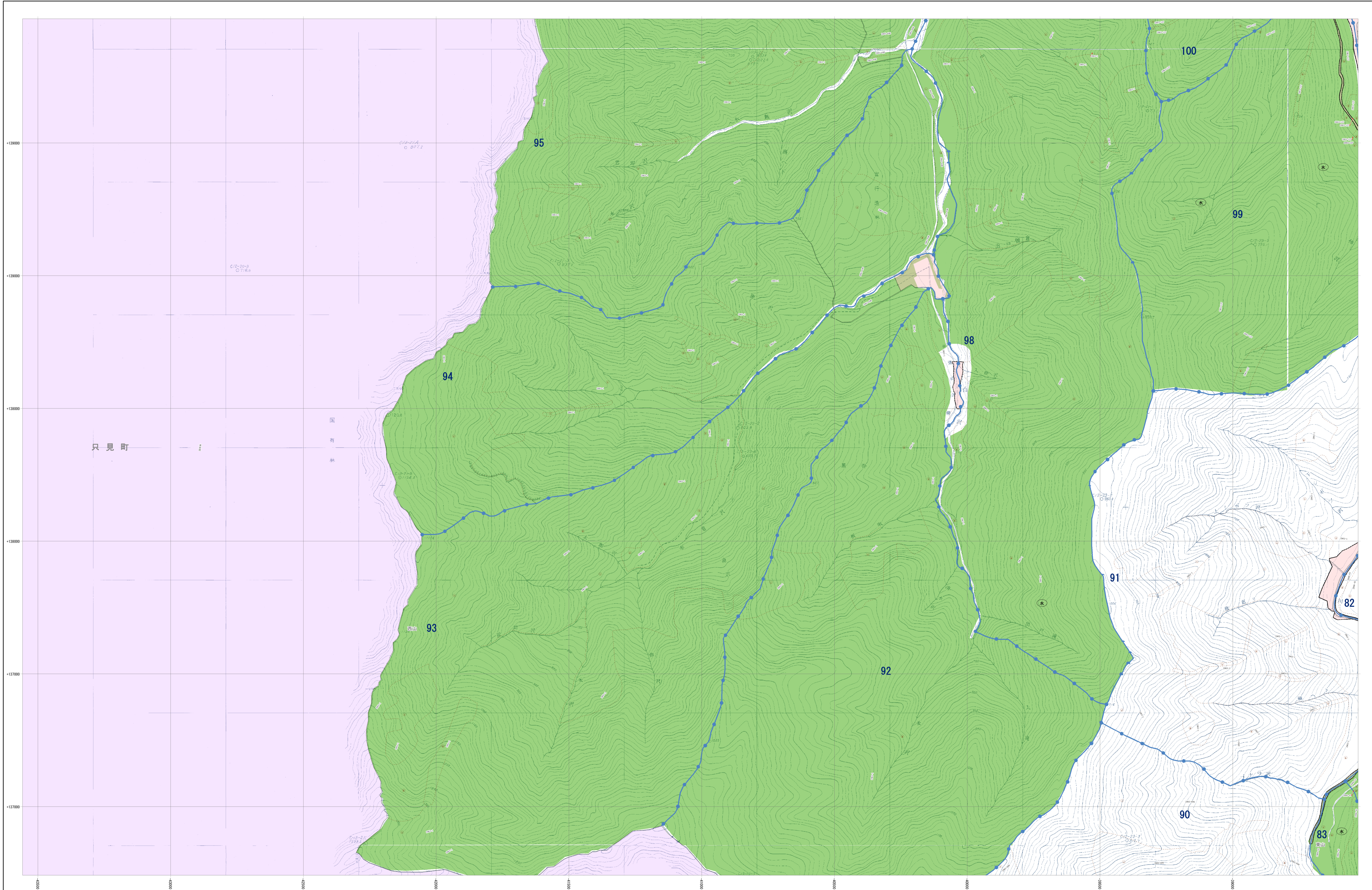


森林計画図



- 市町村界
- 林区界 29 林区番号
- 字界 字 字名
- 地番界 地番
- 小紙区分 小紙記号
- ぬがね線
- 保安林及び保安施設地区等
- 水源地保護保安林 (水)
- 土砂流出防護保安林 (土)
- 飛砂防護保安林 (飛)
- 加害保安林 (加)
- 水害防護保安林 (水)
- 湖沼防護保安林 (湖)
- 防雪保安林 (防)
- 干害防護保安林 (干)
- なだれ防止保安林 (な)
- 落石防止保安林 (落)
- 防火保安林 (火)
- 全歩道保安林 (全)
- 航行目録保安林 (航)
- 保護保安林 (保)
- 風致保安林 (風)
- 森林計画対象外区域
- 保安林区域
- その他森林区域
- 境界線
- 座標格子線 +000000

- 凡例
- △ 三角点
 - 空中三角点
 - 標定点
 - ▽ 標高点
 - コンクリート橋
 - 天然石橋
 - 国営林界
 - 郡道府道界
 - 道支庁界
 - 市界
 - 町界
 - 大字界
 - 普通鉄道
 - 特快鉄道
 - 其他道路
 - 軽便道
 - 歩道
 - 歩道
 - 防火線
 - 電力線
 - 針葉樹林
 - 広葉樹林
 - 竹
 - 其他の樹木
 - 草生地
 - 森林
 - 水田
 - 畑
 - 雑草
 - 農地
 - 森林境界
 - 地籍界
 - 町村界
 - 学校
 - 神社
 - 寺院
 - 郵便局
 - 変電所
 - 高圧線
 - 低圧線
 - 橋
 - 堤防
 - 岩

福島県

注：この森林計画図は、地域森林計画に係る産林の資源情報を把握すること等の目的で作成したものであり、所有権、所有界、面積等土地に関する権利及び木材の採出について証明するものではありません。また、この計画図を複製または転用して他の図面を作成する場合には事前に申請・承認が必要となります。

1:5,000

