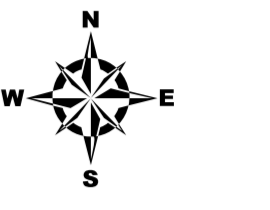
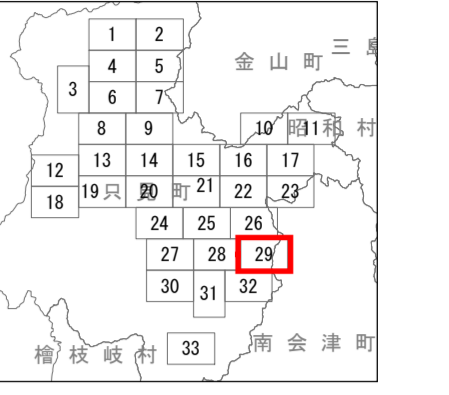
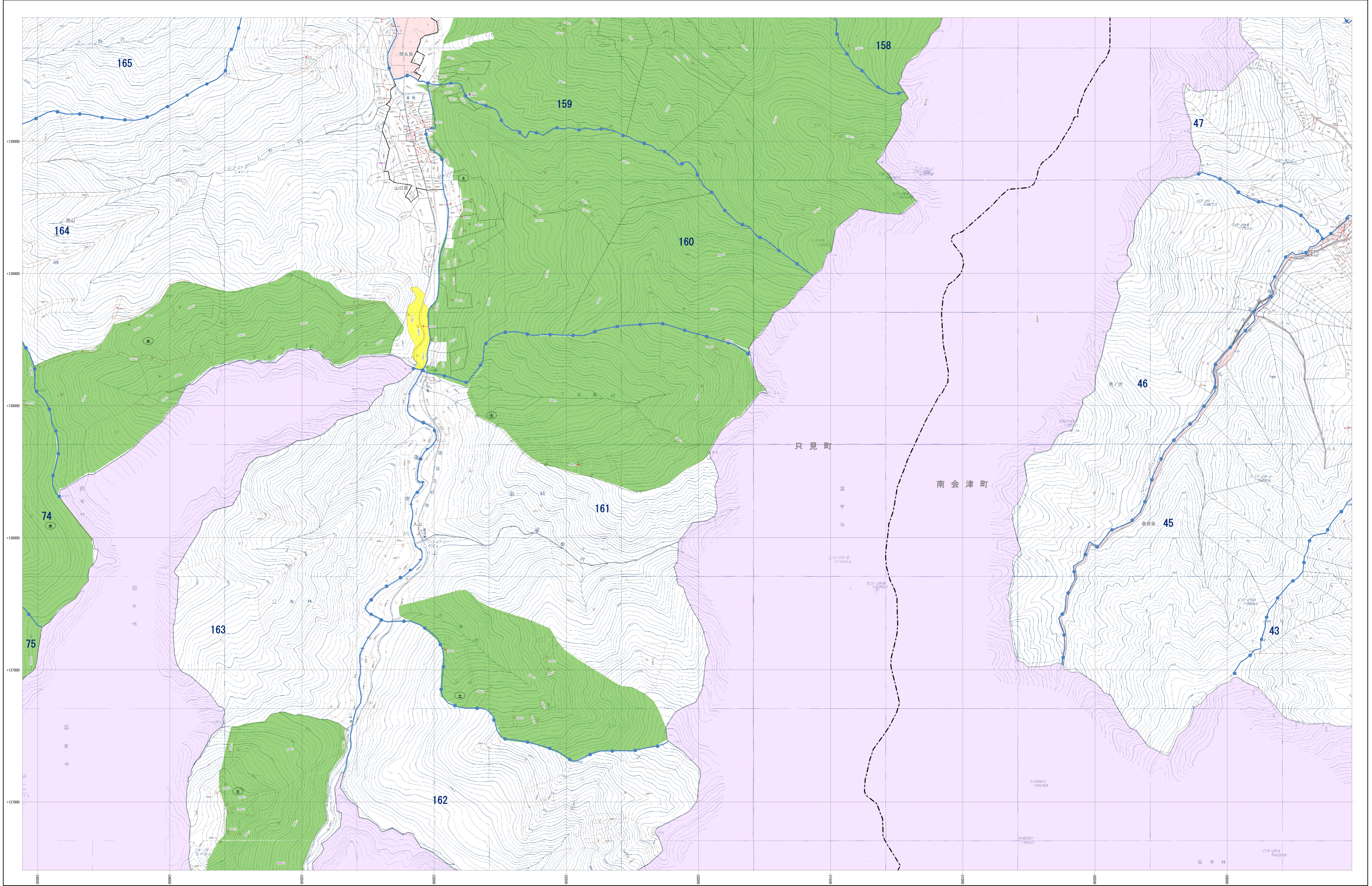


# 森林計画図



- 市町村界
- 林区界
- 字界
- 地番界
- 小地区分
- めがね線
- 保安林及び保安施設地区等
- 水源地心養保安林 (水)
- 土砂流出防護保安林 (土)
- 飛砂防護保安林 (飛)
- 水害防護保安林 (水)
- 湖沼防護保安林 (湖)
- 防雪保安林 (防)
- 干草防護保安林 (干)
- なだれ防止保安林 (な)
- 落石防止保安林 (落)
- 防火保安林 (火)
- 集約保安林 (集)
- 航行目録保安林 (航)
- 保護保安林 (保)
- 風致保安林 (風)
- 森林計画対象外区域
- 保安林区域
- その他森林区域
- 道路線
- 道路幅員線

- 凡例
- △ 三角点
  - 空中三角点
  - 観測点
  - 水準点
  - コントラクト
  - 石
  - 天
  - 郡界
  - 支庁界
  - 市界
  - 町界
  - 大字界
  - 普通道路
  - 特設道路
  - 其他道路
  - 軽便道
  - 歩道
  - 防火線
  - 電力線
  - 電線
  - 森林計画上の樹木
  - 竹
  - 其他の樹木
  - 草
  - 水
  - 田
  - 畑
  - 雑草
  - 森林計画上の境界
  - 地籍境界
  - 町界
  - 村界
  - 大字界
  - 神社
  - 寺院
  - 学校
  - 郵便局
  - 電線
  - 道路
  - 橋
  - 堤防
  - 崖
  - 石

福島県

注：この森林計画図は、地域森林計画に係る現況の把握を目的として作成したものであり、所有権、所有界、用途等土地に関する権利及び立木等の詳細については証明するものではありません。また、この計画図を複製または転載して他の図面を作成する場合には事前に申請・承認が必要となります。

