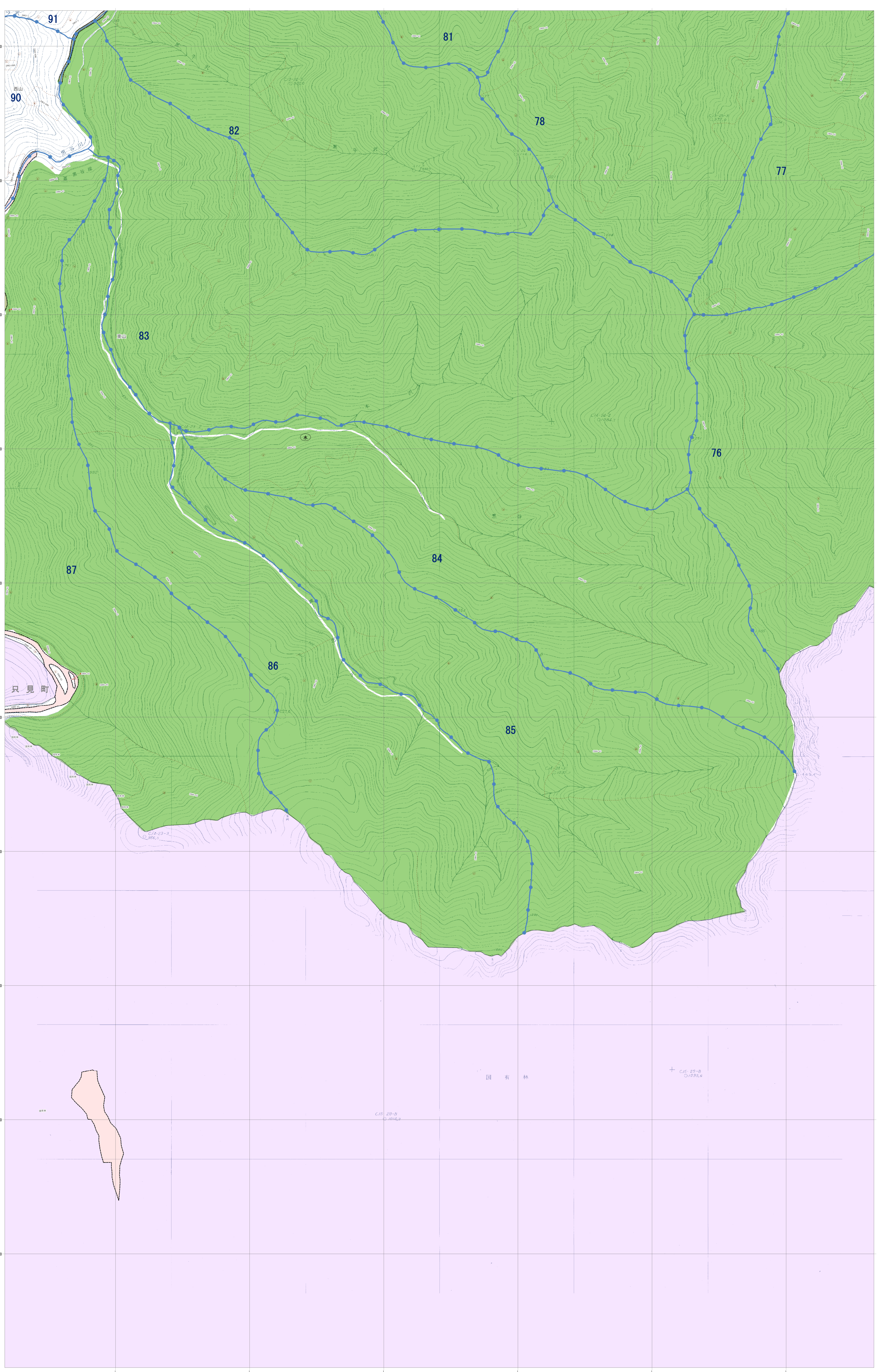


--- 市町村界	林班界	林班番号
--- 字界	字	字名
--- 地番界	地番	
--- 小地区分	小地区号	
--- めがね線		
保安林及び保安施設地区等		
○	水源かん養保安林	水
○	土砂流出防護保安林	土
○	土砂崩壊防護保安林	崩
○	飛砂防護保安林	飛
○	防風保安林	防風
○	水害防護保安林	水害
○	湖沼防護保安林	湖沼
○	防雪保安林	雪
○	干害防護保安林	干害
○	防露保安林	露
○	なだれ防止保安林	な
○	落石防止保安林	石
○	防火保安林	火
○	魚つき保安林	魚
○	航行目標保安林	航
○	保健保安林	保
○	風致保安林	風
○	森林計画対象外区域	
○	国有林区域	
○	その他森林区域	
○	図郭線	
○	座標格子線	-000000

凡例	
△	三角点
□	水準点
◎	中間点
○	標高点
+	主点
+	コンクリート構造物
△	天然石構造物
→	国境線
→	都道府県界
→	道支庁界
→	郡市界
→	町村界
→	大字界
→	普通鉄道
→	特殊軌道
→	高市道
→	縣道
→	市道
→	歩道
→	防火線
→	電力線
○	針葉樹林
○	広葉樹林
○	竹
○	その他の樹木
○	水生植物
○	森林田
○	牧草地
○	農地
○	森林境界
○	地籍境界
○	町界
○	神社
○	寺院
○	郵便局
○	警察署
○	電線
○	河川
○	堤防
○	基礎
○	独立家屋
○	橋
○	築地
○	石



平面直角座標系 第四系 (日本測地成果2000準拠)

1:5,000

0 100 200 300 400 500 1,000 m

注: この森林計画図は、地域森林計画に係る民間林の資源情報把握を目的として作成したものであり、所有権、用途等土地に関する権利及び立木等の詳細については証明するものではありません。また、この計画図を複製または利用して他の図面を作成する場合には事前に申請・承認が必要となります。

福島県

只見町  
33-31