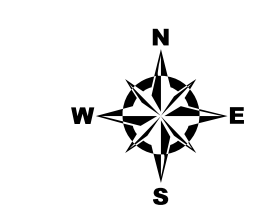
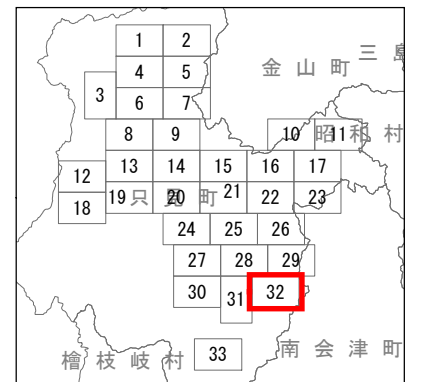
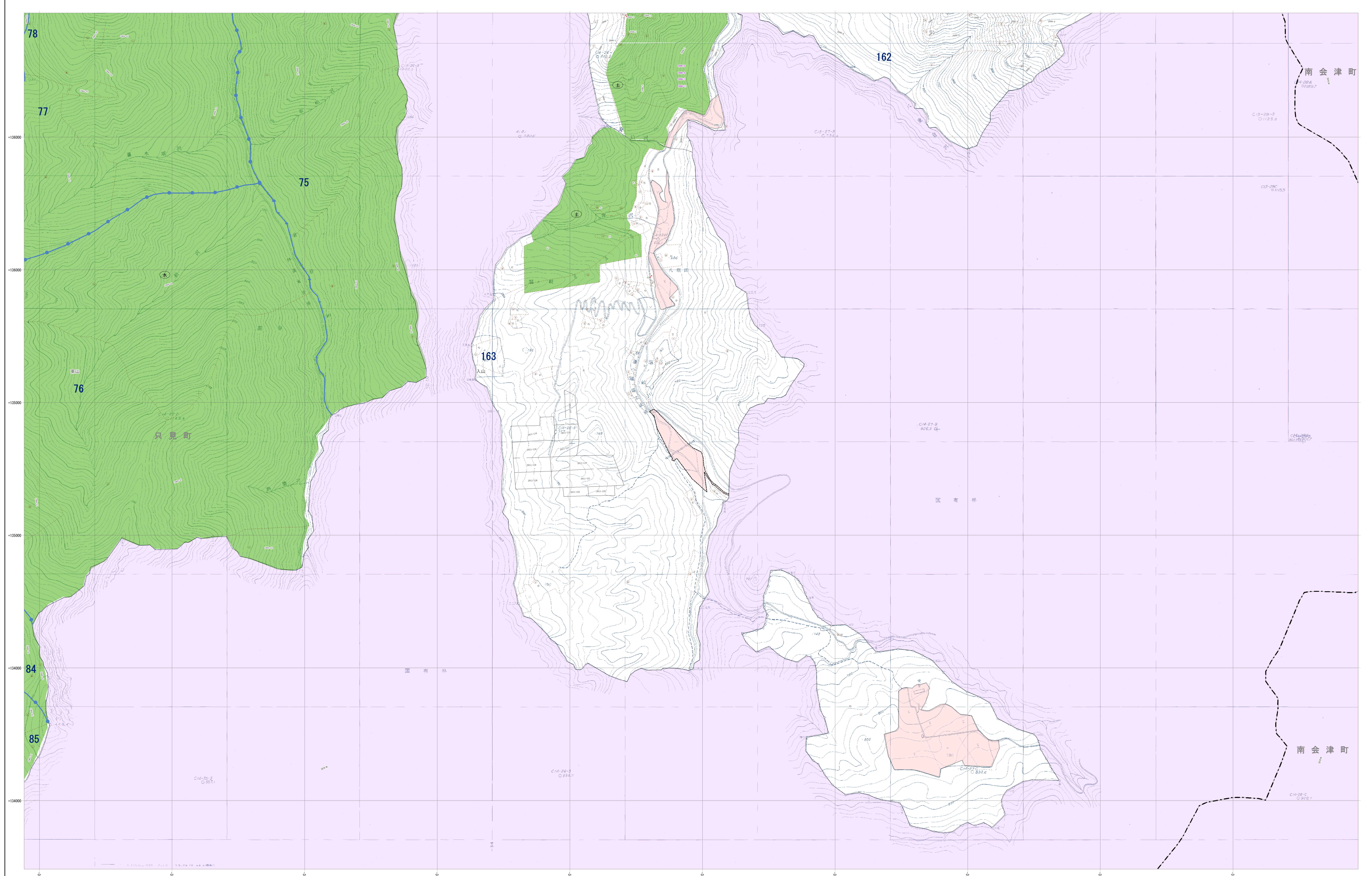


森林計画図

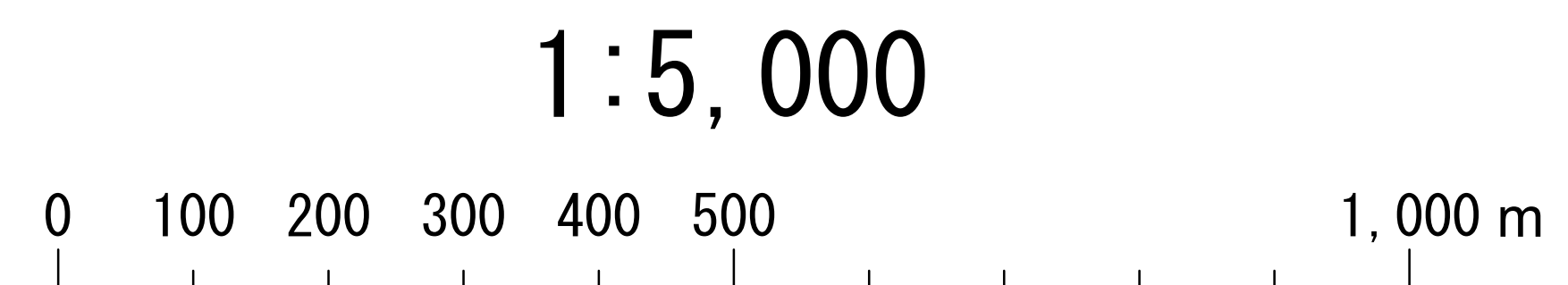


- 市界
- 林区界
- 字界
- 地番界
- 小紙区分
- めがね線
- 保安林及び保安施設地区等
- 水謫かん養保安林 (水)
- 土砂流出防護保安林 (土)
- 土砂崩壊防護保安林 (崩)
- 飛砂防護保安林 (飛)
- 加害保安林 (加)
- 水害防護保安林 (水)
- 潮害防護保安林 (潮)
- 防雪保安林 (雪)
- 干害防護保安林 (干)
- 防風保安林 (風)
- なだれ防止保安林 (左)
- 落石防止保安林 (石)
- 防火保安林 (火)
- 多量降雪保安林 (雪)
- 航行目視保安林 (航)
- 保護保安林 (保)
- 風致保安林 (風)
- 森林計画対象外区域 (青)
- 保安林区域 (赤)
- その他森林区域 (黄)
- 境界線
- 座標格子線

- | 凡例 | |
|----|---------|
| △ | 三角点 |
| □ | 水準点 |
| ◎ | 空中写真標点 |
| ● | 標定標点 |
| ✕ | 銅標点 |
| + | 主点 |
| ○ | コンクリート標 |
| ⊙ | 石 |
| ⊙ | 天然石 |
| ⊙ | 天然石標 |
| ⊙ | 都道府県界 |
| ⊙ | 市界 |
| ⊙ | 町界 |
| ⊙ | 大字界 |
| ⊙ | 普通国道 |
| ⊙ | 特設鉄道 |
| ⊙ | 市道 |
| ⊙ | 軽便道 |
| ⊙ | 歩道 |
| ⊙ | 常盤道 |
| ⊙ | 防火線 |
| ⊙ | 電力線 |
| ⊙ | 計画樹林 |
| ⊙ | 保安樹林 |
| ⊙ | その他の樹林 |
| ⊙ | 苗木 |
| ⊙ | 生地 |
| ⊙ | 水田 |
| ⊙ | 田舎草 |
| ⊙ | 農耕地 |
| ⊙ | 森林調査線 |
| ⊙ | 地籍線 |
| ⊙ | 町村界 |
| ⊙ | 大字界 |
| ⊙ | 神社 |
| ⊙ | 寺院 |
| ⊙ | 学校 |
| ⊙ | 電線 |
| ⊙ | 高圧線 |
| ⊙ | 低圧線 |
| ⊙ | 独立電線 |
| ⊙ | 橋 |
| ⊙ | 堤 |
| ⊙ | 岩 |



平面直角座標系 第四式 (日本測地成果2000準拠)



注: この森林計画図は、地域森林計画に係る現行林の資源情報を把握すること等の目的で作成したものであり、所有種・所有者・番地等土地に関する権利関係及び木竹の群について証明するものではありません。
また、この計画図を複製または材料用として他の図面を作成する場合は事前に申請・承認が必要となります。