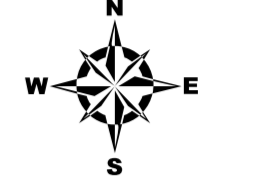
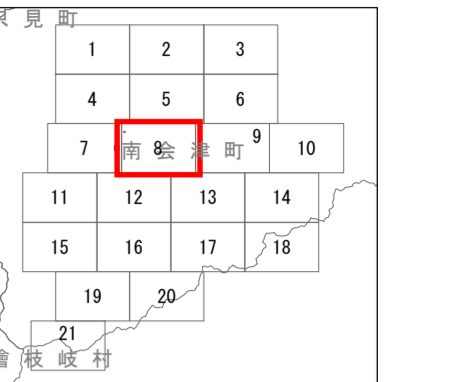
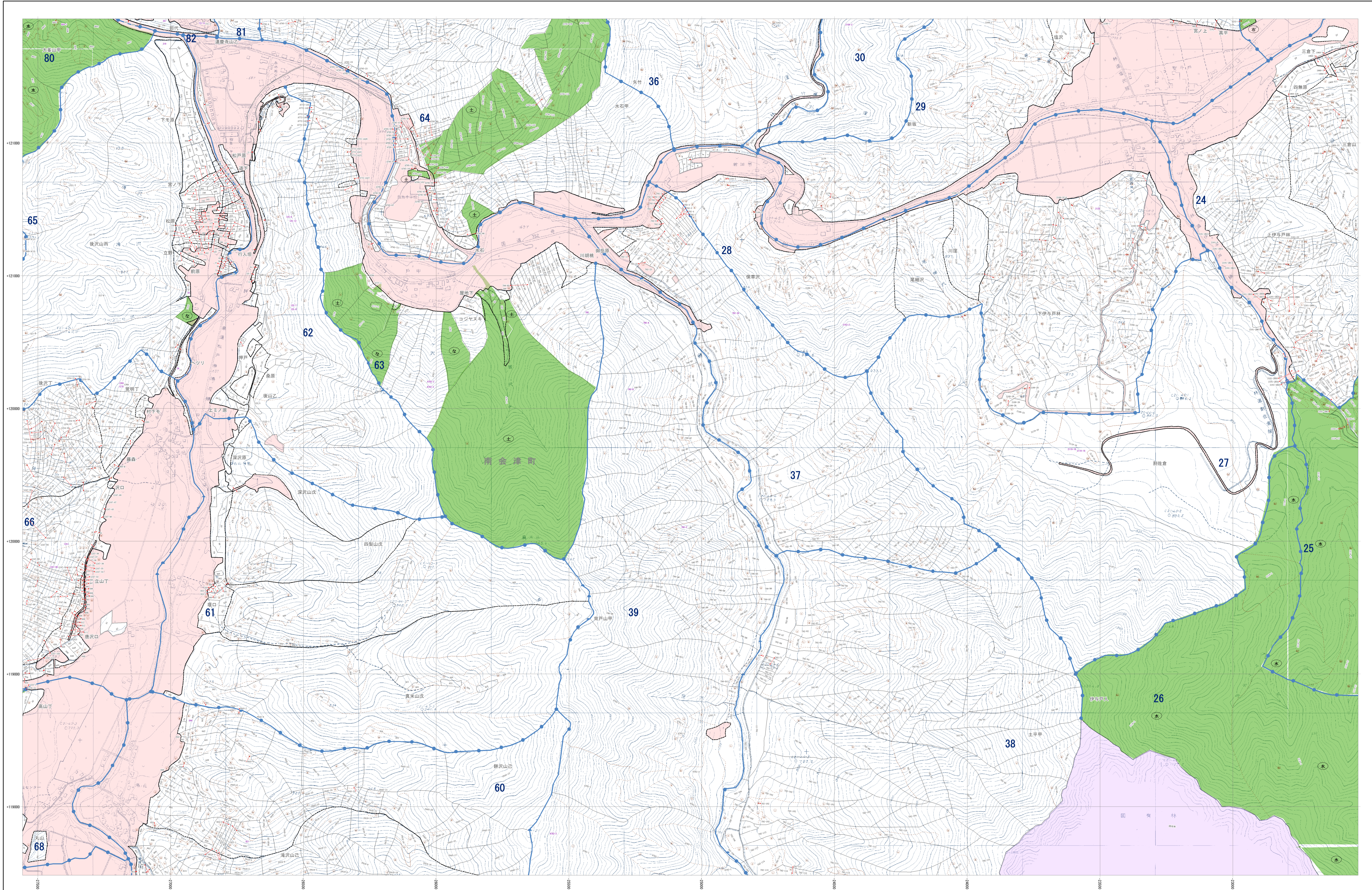


森林計画図

南会津町館岩 21-8



- 市界線
- 林区界
- 字界
- 地界
- 小地区分
- めがね線
- 保安林及び保安施設地区等
- 水源地中心保安林
- 土砂流出防護保安林
- 飛砂防護保安林
- 水害防護保安林
- 湖沼防護保安林
- 防雪保安林
- 干草防護保安林
- 防風保安林
- なだれ防止保安林
- 落石防止保安林
- 防火保安林
- 風倒防止保安林
- 森林計画対象外区域
- 保安林区域
- その他森林区域
- 境界線
- 座標格子線

- ### 凡例
- 三角点
 - 空中三角点
 - 標定
 - コンタクト
 - 石
 - 大石
 - 境界線
 - 支線
 - 市界
 - 大字界
 - 普通道
 - 国道
 - 市道
 - 町道
 - 村道
 - 防火線
 - 電力線
 - 気象観測所
 - 神社
 - 寺
 - 学校
 - 郵便局
 - 診療所
 - 高層ビル
 - 独立塔
 - 橋
 - 堤防
 - 石

福島県

平面直角座標系 第四式 (日本測地成果2000準拠) 注: この森林計画図は、地域森林計画に係る関係者の意見を踏まえて作成されたものであり、所有権、所有界、面積等土地に関する権利及び立木等の詳細については図解するものではありません。また、この計画図を複製または転載して他の図面を作成する場合には事前に申請・承認が必要です。

1:5,000

