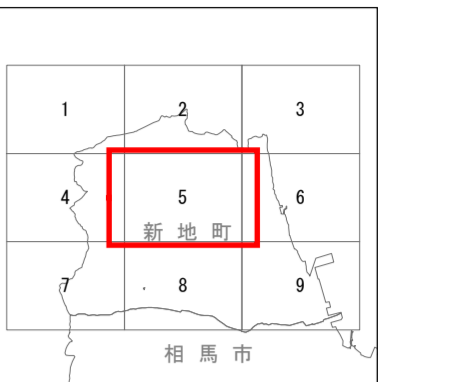
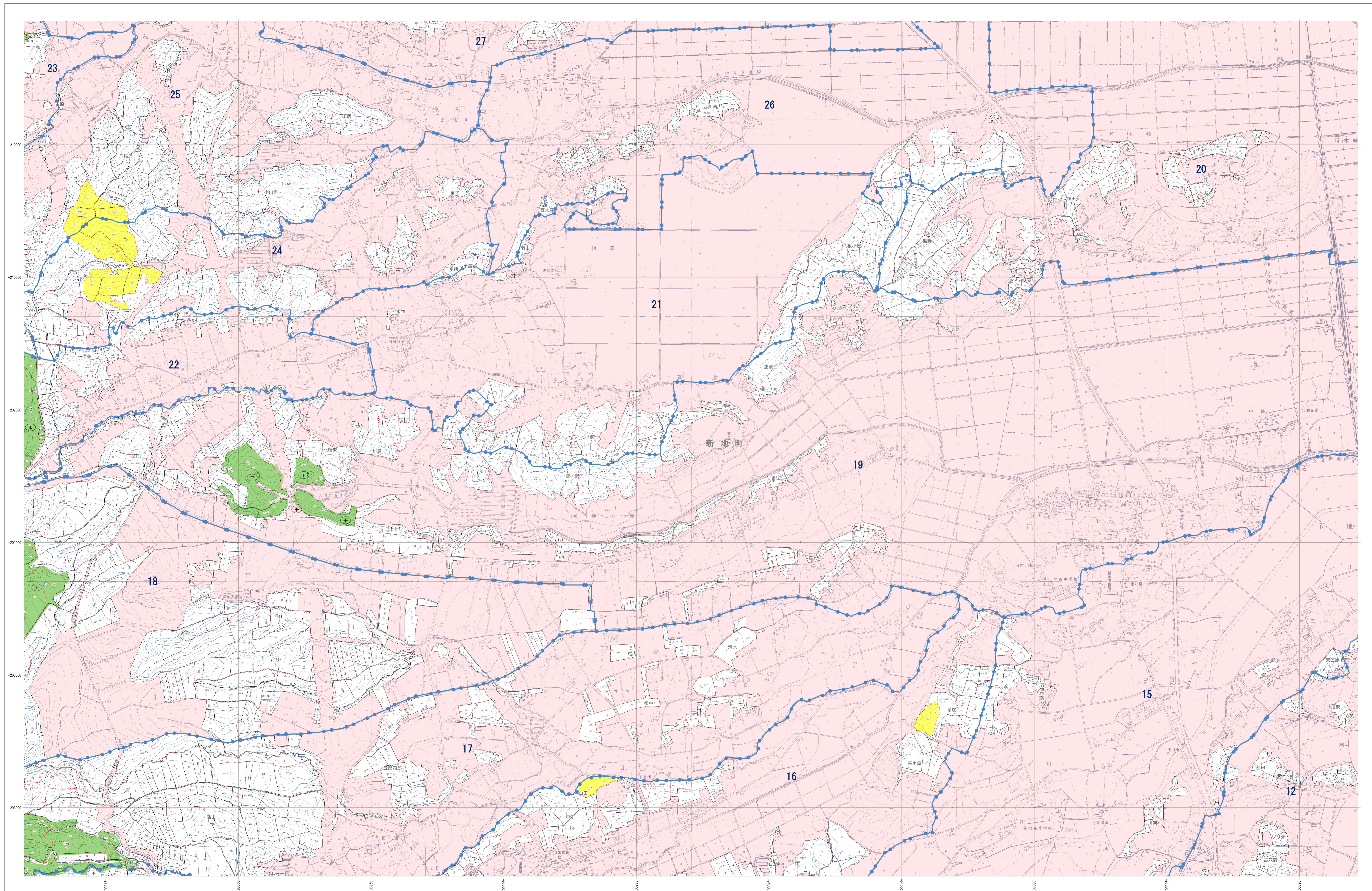


森林計画図



- 市町村界
- 林班界
- 字界
- 地番界
- 小班界
- 保安林及び保安施設地区等

- | 凡例 | |
|----|---------|
| | 三角点 |
| | 水準点 |
| | 空中写真点 |
| | 指定点 |
| | 標高 |
| | コンクリート標 |
| | 石 |
| | 天然石 |
| | 天然石 |
| | 国界 |
| | 道界 |
| | 支庁界 |
| | 市界 |
| | 町界 |
| | 大字界 |
| | 普通道 |
| | 国道 |
| | 市道 |
| | 町道 |
| | 大字道 |
| | 歩道 |
| | 防火線 |
| | 電力線 |
| | 針葉樹林 |
| | 広葉樹林 |
| | 雑木林 |
| | その他の樹木 |
| | 樹木 |
| | 水 |
| | 河川 |
| | 池 |
| | 沼 |
| | 湖 |
| | 森林計画界 |
| | 地籍界 |
| | 町村界 |
| | 大字界 |
| | 市界 |
| | 町界 |
| | 大字界 |
| | 普通道 |
| | 国道 |
| | 市道 |
| | 町道 |
| | 大字道 |
| | 歩道 |
| | 防火線 |
| | 電力線 |
| | 針葉樹林 |
| | 広葉樹林 |
| | 雑木林 |
| | その他の樹木 |
| | 樹木 |
| | 水 |
| | 河川 |
| | 池 |
| | 沼 |
| | 湖 |

平面直角座標系 第四式 (日本測地成果2000準拠)

注: この森林計画図は、地域森林計画に係る資源情報の把握をこの等の目的で作成したものであり、所有権、所有界、借地等土地に関する権利関係及び木竹の計量については証明するものではありません。また、この計画図を複製または転載して他の図面を作成する場合には事前に申請・承認が必要となります。

1:5,000

