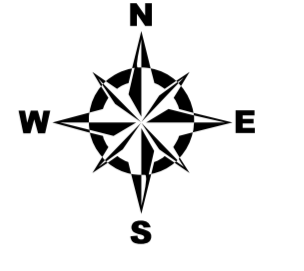
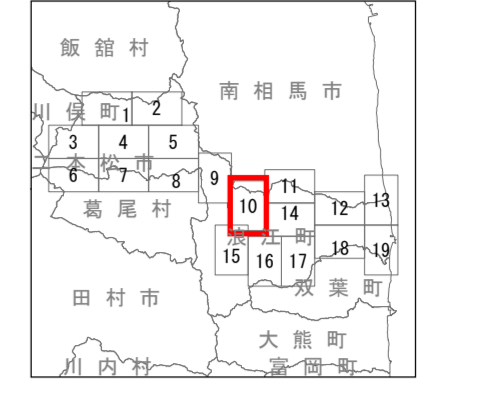
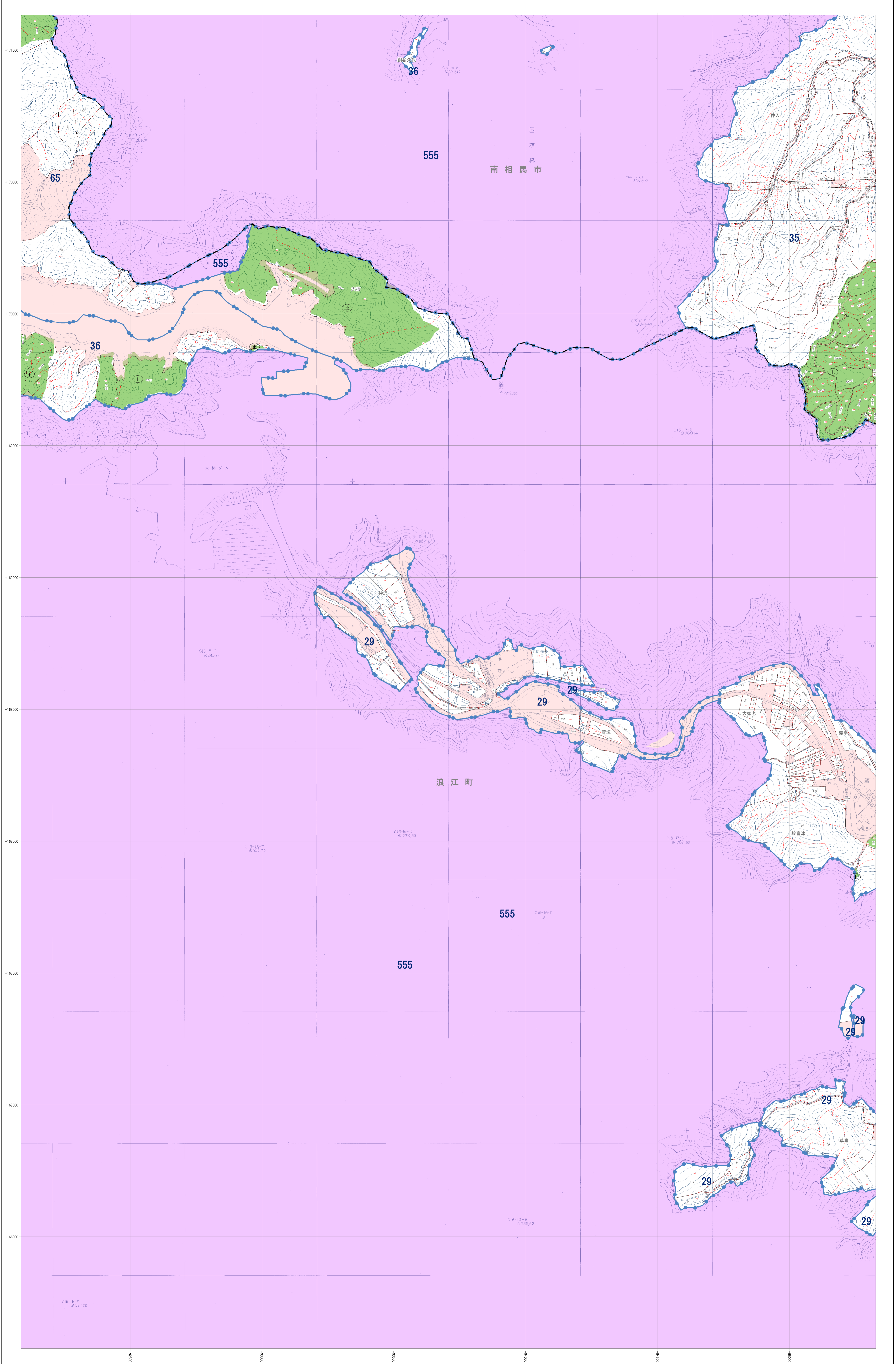


# 森林計画図



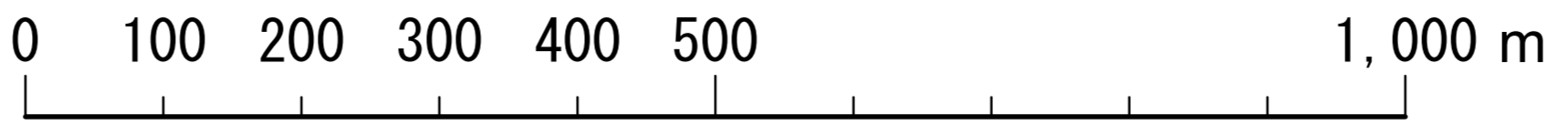
- 市町村界
- 林班界
- 字
- 字名
- 地番界
- 地番
- 小班界
- 小班番号
- 保安林及び保安施設地区等
- 水源かん養保安林
- 土砂流出防護保安林
- 土砂崩壊防護保安林
- 飛砂防護保安林
- 防風保安林
- 水害防護保安林
- 潮害防護保安林
- 防雪保安林
- 干害防護保安林
- 防露保安林
- なたれ防止保安林
- 落石防止保安林
- 防火保安林
- 急つき保安林
- 航行目標保安林
- 保健保安林
- 風致保安林
- 森林計画対象外区域
- 国有林区域
- その他森林区域
- 国界線
- 座標格子線

凡 例	
△	三角点
□	水田
○	空中点
○	標高
+	主点
◆	コンクリート
○	石
◆	天然石
◆	集積場
◆	都道府県界
◆	支庁界
◆	市界
◆	町界
◆	大字界
◆	普通鉄道
◆	特殊鉄道
◆	市道
◆	農道
◆	歩道
◆	防火線
◆	電力線
八	針葉樹林
△	広葉樹林
▽	竹
○	その他の樹木
○	地
○	生
○	産
○	田
○	水
○	池
○	牧草地
○	農地
○	森林境界
○	地
○	村
○	学校
○	神社
○	寺
○	郵便局
○	警察
○	電話
○	下水道
○	基
○	総
○	指
○	家
○	立
○	機
○	庫
○	橋
○	陸
○	地
○	石
○	地

福島県

平面直角座標系 第4式 (日本測地成果2000準拠)

1:5,000



注：この森林計画図は、地籍森林計画に係る民有林の所有権移転を把握すること等の目的で作成したものであり、所有権・所有権・面積等土地に関する権利及び立木等の詳細については証明するものではありません。また、この計画図を複製または利用して他の図面を作成する場合には事前に申請・承認が必要となります。