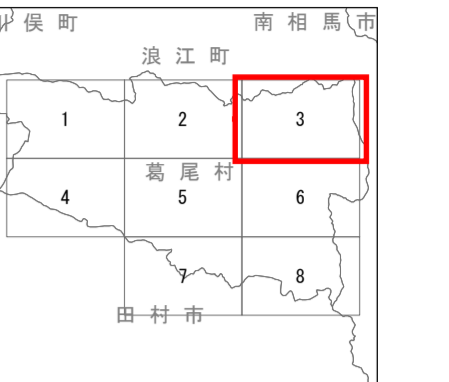
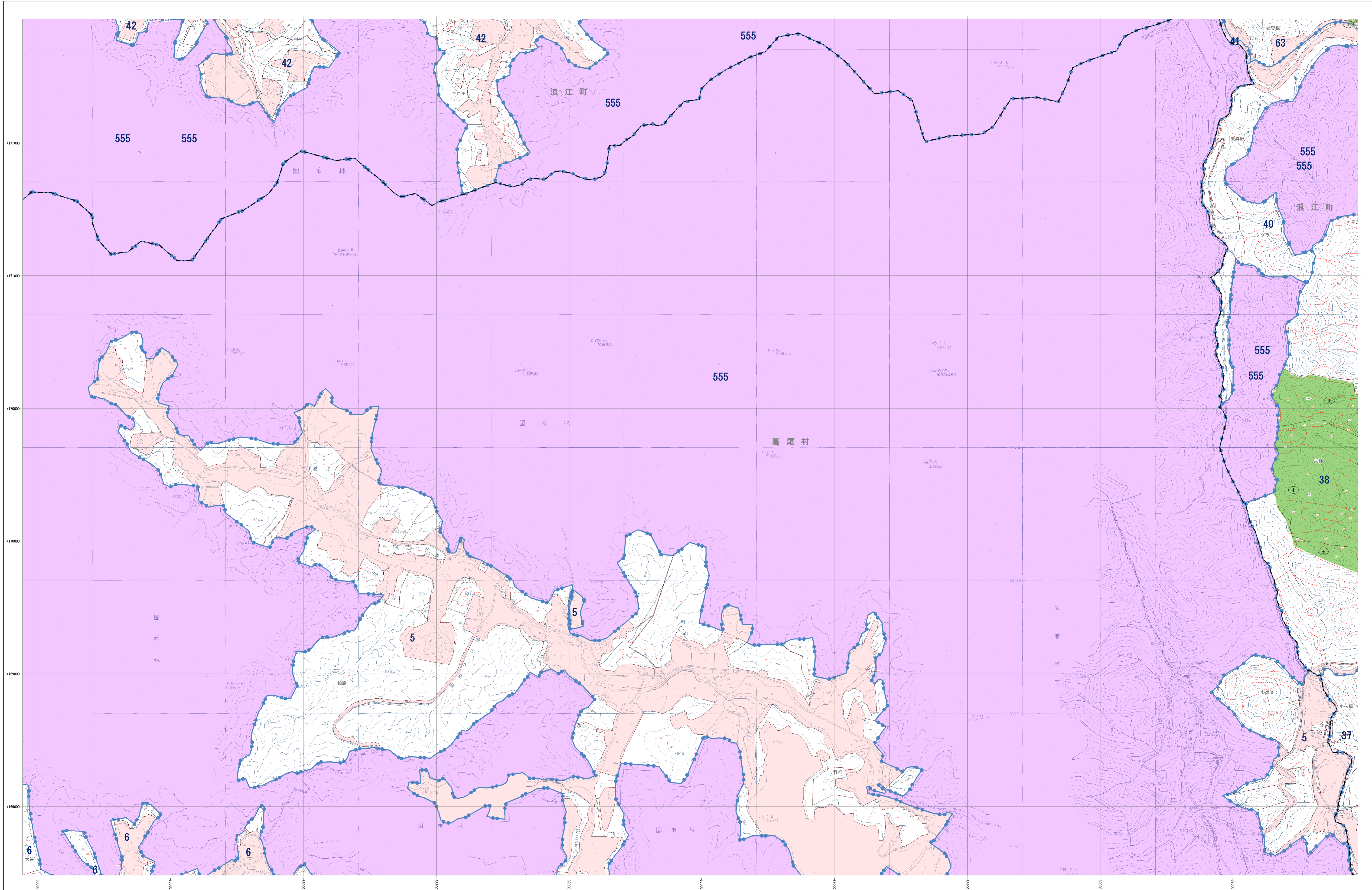


# 森林計画図



- 市町村界
- 林区界
- 字界
- 地番界
- 小班界
- 保安林及び保安施設地区等
- 水源かん養保安林 (水)
- 土砂流出防護保安林 (土)
- 飛砂防護保安林 (飛)
- 加害保安林 (加)
- 水害防護保安林 (水)
- 湖沼防護保安林 (湖)
- 防雪保安林 (防)
- 干害防護保安林 (干)
- 防露保安林 (防)
- なだれ防止保安林 (な)
- 落石防止保安林 (落)
- 防火保安林 (火)
- 集約保安林 (集)
- 航行目録保安林 (航)
- 保護保安林 (保)
- 風致保安林 (風)
- 森林計画対象外区域
- 保安林区域
- その他森林区域
- 境界線
- 座標格子線

- 凡例
- △ 三角点
  - 水準点
  - 空中三角点
  - 標定点
  - 標高点
  - コントラクト標
  - 天然石標
  - 国界
  - 都道府県界
  - 支庁界
  - 市界
  - 町界
  - 大字界
  - 普通鉄道
  - 特快鉄道
  - 国鉄
  - 市道
  - 町道
  - 村道
  - 林道
  - 水路
  - 河川
  - 池
  - 湖沼
  - 森林計画対象外区域
  - 保安林区域
  - その他森林区域
  - 境界線
  - 座標格子線

福島県

平面直角座標系 第四式 (日本測地系2000準拠)

1:5,000



注: この森林計画図は、地域森林計画に係る国有林の資源情報を把握すること等の目的で作成したものであり、所有権、所有界、用途等土地に関する権利及び木材の採掘について証明するものではありません。また、この計画図を複製または転用して他の図面を作成する場合には事前に申請・承認が必要となります。