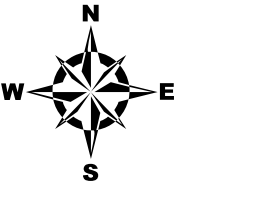
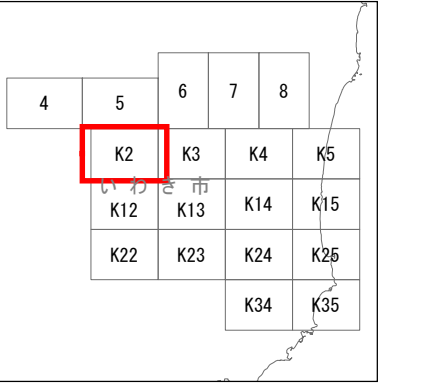
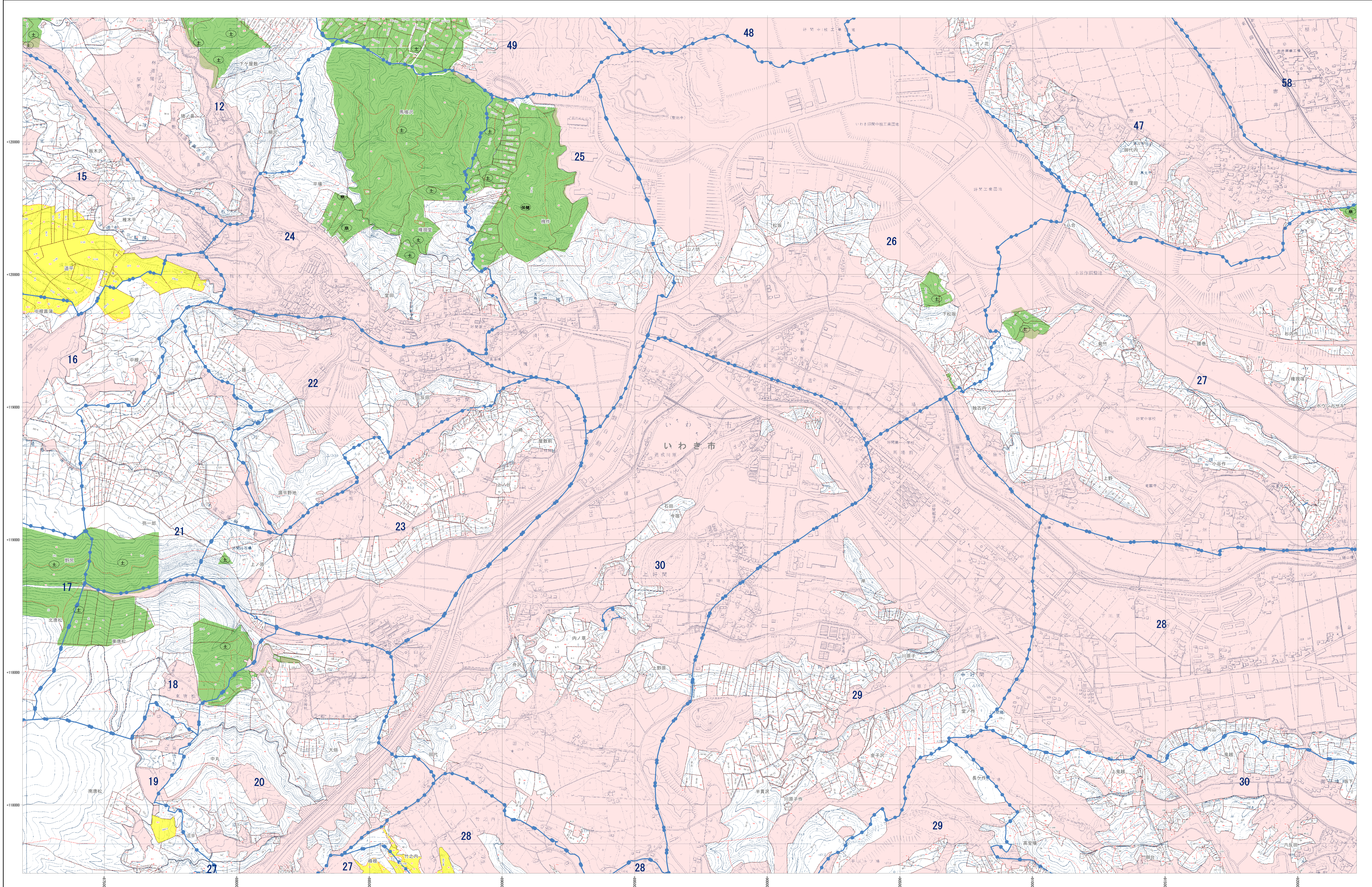


森林計画図



- 市界線
- 林界線
- 字界線
- 地界線
- 小界線
- 保安林及び保安施設地区等
- 水源かん養保安林 (水)
- 土砂流出防備保安林 (土)
- 飛砂防備保安林 (飛)
- 水害防備保安林 (水)
- 湖沼防備保安林 (湖)
- 防風保安林 (防)
- なだれ防止保安林 (な)
- 落石防止保安林 (落)
- 集水保安林 (集)
- 航行目録保安林 (航)
- 保護保安林 (保)
- 風致保安林 (風)
- 森林計画対象外区域
- 保安林区域
- その他森林区域
- 境界線
- 座標格子線 +000000

凡例	
△	三角点
□	空中写真点
○	標定点
●	標高点
◇	市界線
○	字界線
○	コンクリート橋
○	石橋
○	天然石橋
○	木橋
○	都道府県界線
○	道支庁界線
○	町界線
○	大字界線
○	普通国道
○	特設国道
○	市道
○	町道
○	農道
○	防火線
○	電力線
○	気象計測網
○	森林計測網
○	竹
○	その他の樹木
○	草
○	水
○	田
○	畑
○	雑草地
○	農地
○	森林計画界線
○	地籍界線
○	町村界線
○	大字界線
○	神社
○	寺
○	電線
○	高圧線
○	中圧線
○	低圧線
○	電線
○	橋
○	堤
○	地
○	石

平面直角座標系 第四式 (日本測地基準2000準拠)
注: この森林計画図は、地域森林計画に係る現況の資源情報を把握すること等の目的で作成したものであり、所有権、所有界、面積等土地に関する権利及び立木の状況について証明するものではありません。また、この計画図を複製または転用して他の図面を作成する場合には事前に申請・承認が必要となります。

