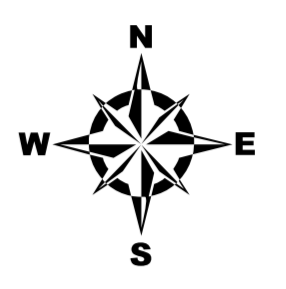
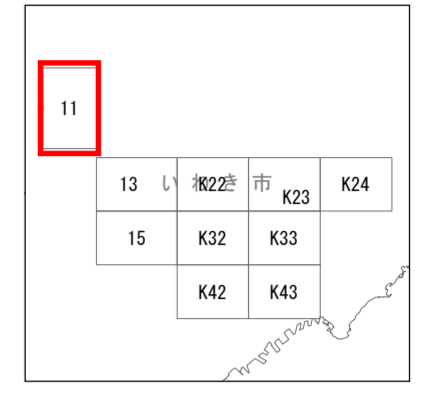
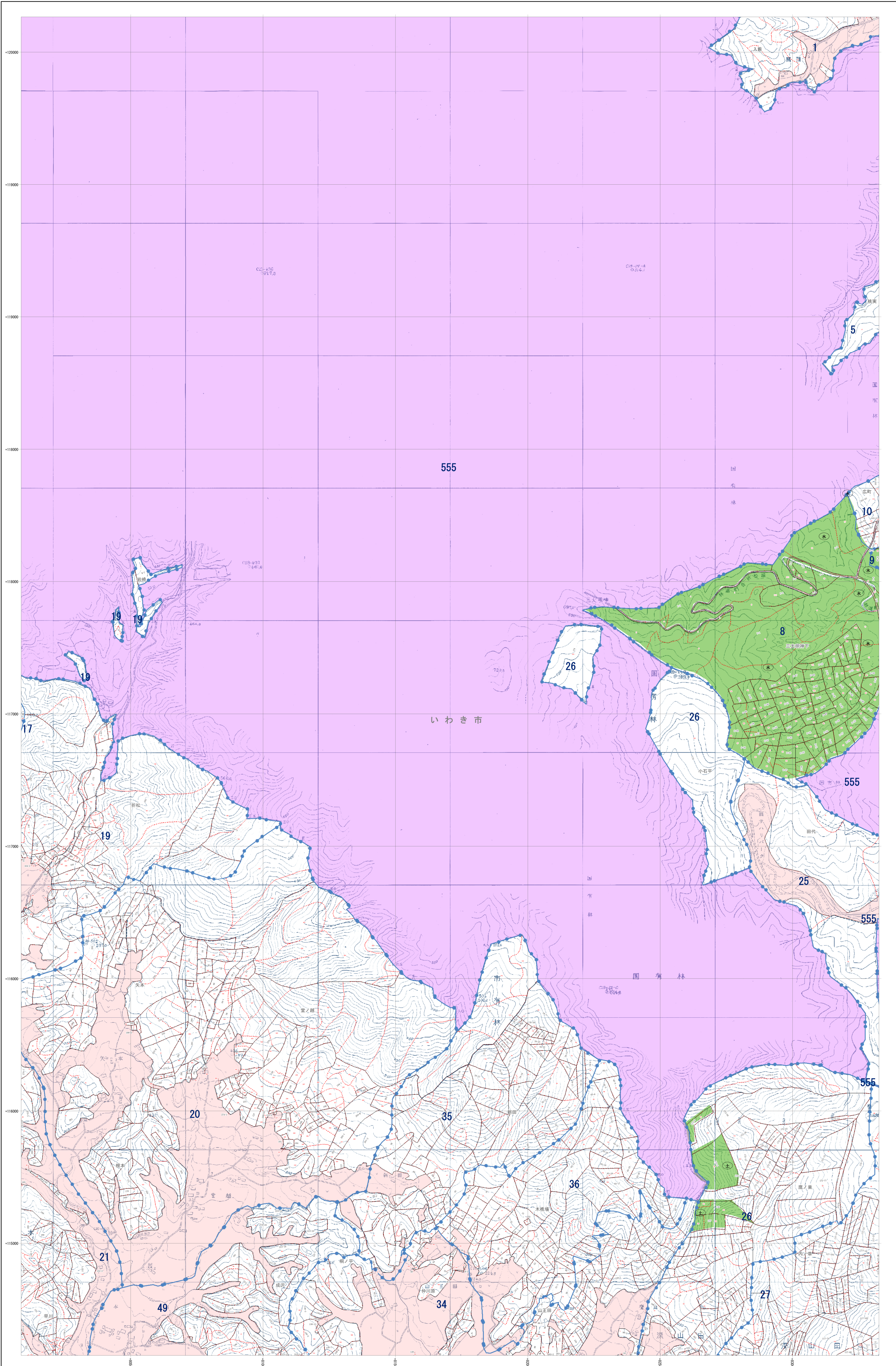


森林計画図

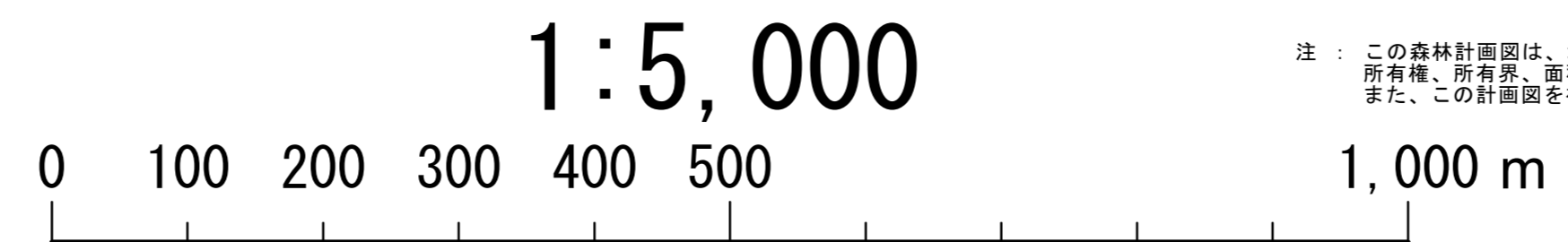
いわき市常磐 11-11



- 市町村界
- 林班界
- 地番界
- 小班界
- 保安林及び保安施設地区等
- 水源かん養保安林
- 土砂流出防護保安林
- 土砂崩壊防護保安林
- 飛砂防護保安林
- 防風保安林
- 水害防護保安林
- 潮害防護保安林
- 防雪保安林
- 干害防護保安林
- 防露保安林
- なだれ防止保安林
- 落石防止保安林
- 防火保安林
- 集つき保安林
- 航行目標保安林
- 保健保安林
- 風致保安林
- 森林計画対象外区域
- 国有林区域
- その他森林区域
- 国界線
- 座標格子線

凡例	
△	三角点
○	水準点
⊙	空中線
◎	定礎点
▽	樹根点
+	主点
+	コンクリート
+	石
+	天然石
+	国
+	都道府県界
+	市界
+	町界
+	大字界
+	普通鉄道
+	特殊鉄道
+	真中道
+	能
+	歩道
+	雲
+	防火線
+	電力線
+	針葉樹林
+	広葉樹林
+	竹
+	その他の樹地
+	草
+	生
+	田
+	水
+	池
+	湖
+	牧場
+	探検地
+	森林境界
+	地籍境界
+	市界
+	町界
+	大字界
+	学校
+	神社
+	寺
+	郵便局
+	電
+	温泉
+	地
+	橋
+	堤
+	立
+	家
+	産
+	地
+	石

福島県



注: この森林計画図は、地域森林計画に係る国有林の資源情報を把握すること等の目的で作成したものであり、資料性・消費性・業務等に限定して利用するものであり、また、この計画図を複製または転載して他の図表を作成する場合には事前に申請・承認が必要となります。