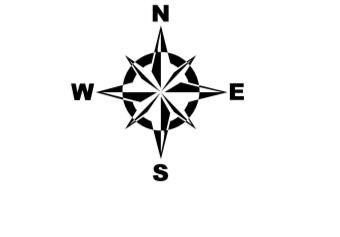
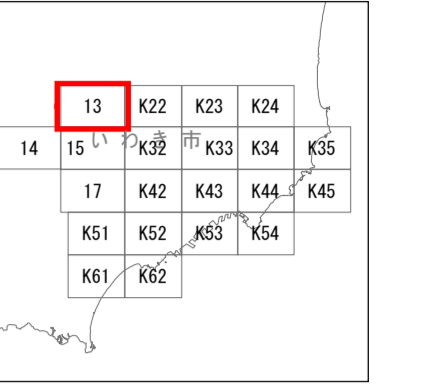
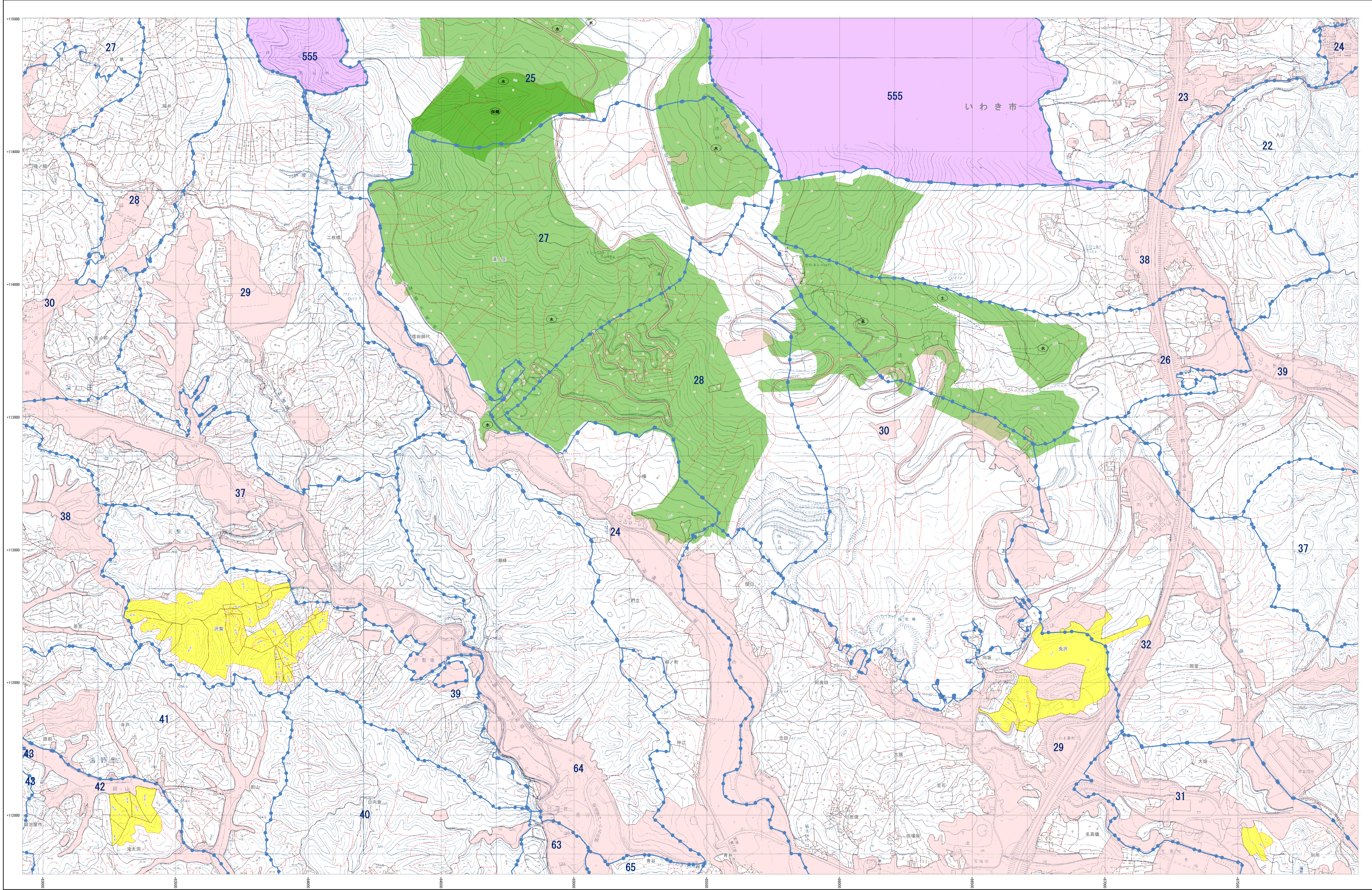


# 森林計画図



- 市界線
- 町界線
- 字界線
- 地番界
- 小班界
- 29 林班番号
- 字名
- 地番
- 小班番号
- 保安林及び保安施設地区等
- 水源かん養保安林 (水)
- 土砂崩壊防護保安林 (土)
- 飛砂防護保安林 (飛)
- 防風保安林 (防)
- 水害防護保安林 (水)
- 湖沼防護保安林 (湖)
- 防雪保安林 (防)
- 干草防護保安林 (干)
- 防露保安林 (防)
- なだれ防止保安林 (な)
- 落石防止保安林 (落)
- 雪下ろし保安林 (雪)
- 航行目録保安林 (航)
- 保護保安林 (保)
- 風致保安林 (風)
- 森林計画対象外区域
- 保安林区域
- その他森林区域
- 国界線
- 座標格子線 +000000

凡例	
△	三角点
□	境界点
○	空中点
●	標定点
×	標高
○	コンクリート橋
○	石橋
○	天然石橋
○	鋼橋
○	都道府県界線
○	支庁界線
○	市界線
○	町界線
○	大字界線
○	普通国道
○	特設国道
○	其他道路
○	軽便道
○	歩道
○	常設防火線
○	電力線
○	気管線
○	ガス管線
○	竹
○	その他の樹木
○	草
○	水生植物
○	水田
○	水
○	湖沼
○	森林計画対象外区域
○	保安林区域
○	その他森林区域
○	境界線
○	座標格子線

福島県

平面直角座標系 第四式 (日本測地系2000準拠)

注: この森林計画図は、地域森林計画に係る所管林の資源情報を把握すること等の目的で作成したものであり、所有権、所有界、面積等土地に関する権利及び立木等の詳細については証明するものではありません。また、この計画図を複製または利用して他の図面を作成する場合には事前に申請・承認が必要となります。

1:5,000

