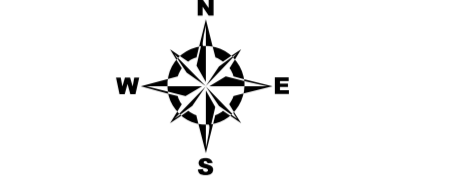
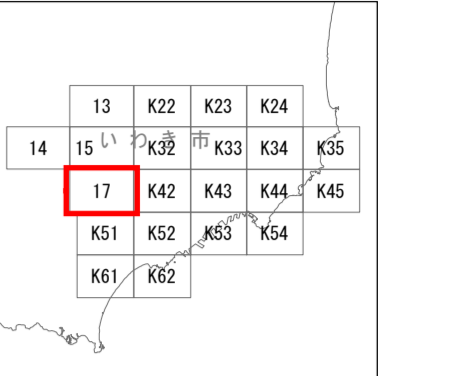
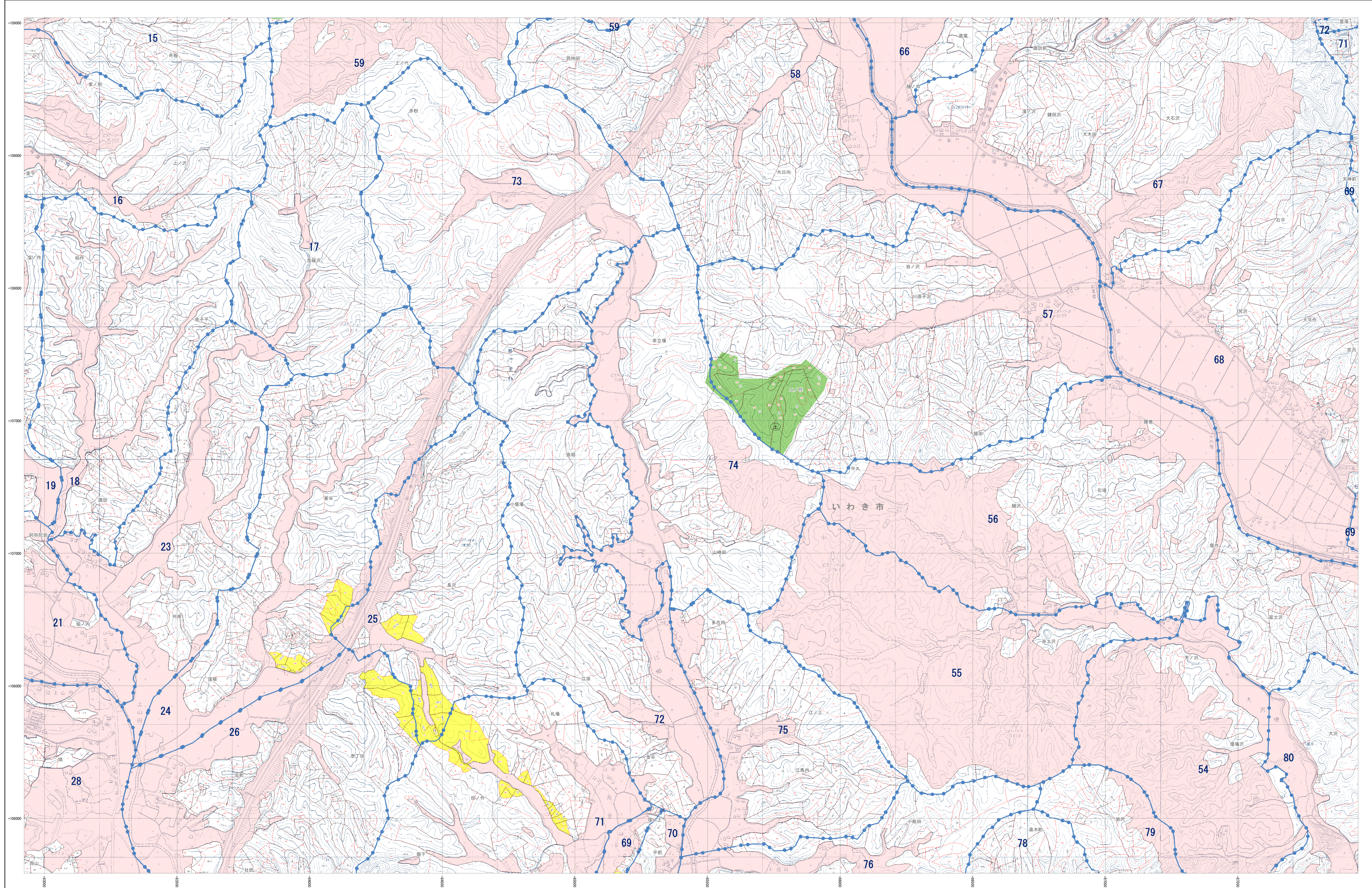


# 森林計画図

いわき市小名浜 21-17



- 市界
- 林道
- 字界
- 地界
- 小界
- 保安林及び保安施設地区等
- 水源地保安林 (水)
- 土砂流出防止保安林 (土)
- 飛砂防止保安林 (飛)
- 防風保安林 (防)
- 水害防止保安林 (水)
- 湖沼保安林 (湖)
- 防雪保安林 (防)
- 干渉防止保安林 (干)
- 防音保安林 (防)
- 自然防止保安林 (自)
- 滝石防止保安林 (石)
- 急傾斜地保安林 (急)
- 航行目録保安林 (航)
- 保護保安林 (保)
- 風致保安林 (風)
- 森林計画対象外区域
- 保安林区域
- その他森林区域
- 境界線
- 座標格子線 +000000

- 凡例
- △ 三角点
  - 空中点
  - 標高
  - 市界
  - コンクリート橋
  - 石橋
  - 天然石橋
  - 都道府県界
  - 支庁界
  - 市界
  - 大字界
  - 普通道
  - 国道
  - 主要道
  - 防火線
  - 電力線
  - 電線
  - 森林
  - 竹
  - その他樹木
  - 水
  - 池
  - 湖
  - 森林計画対象外区域
  - 保安林区域
  - その他森林区域
  - 境界線
  - 座標格子線

福島県

平面直角座標系 第4式 (日本測地成果2000準拠) 注: この森林計画図は、地域森林計画に係る現地の資源情報を把握すること等の目的で作成したものであり、所有権・所有界・面積等土地に関する権利及び林木の採集について証明するものではありません。また、この計画図を複製または転用して他の図面を作成する場合には事前に申請・承認が必要となります。

1:5,000

