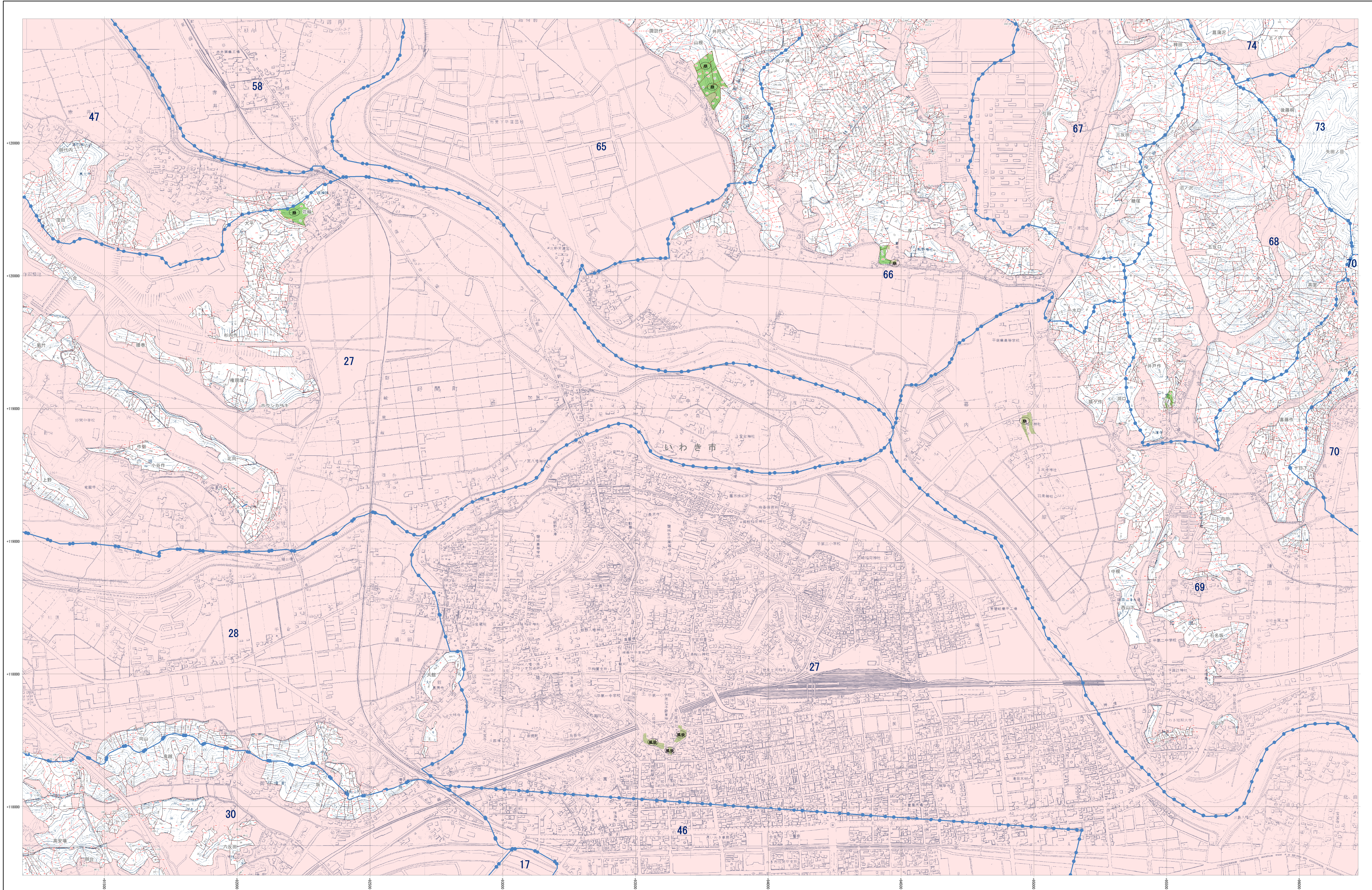
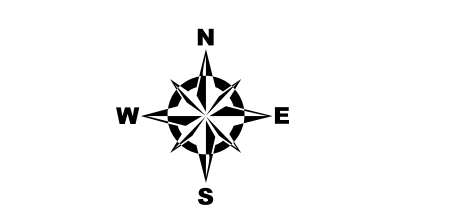


森林計画図

いわき市好間 7-K3



4	5
10	11
12	13



- 市界線
- 林班界線
- 字界線
- 地番界線
- 小班界線
- 保安林及び保安施設地区等
- 水源かん養保安林 (水)
- 土砂流出防護保安林 (土)
- 飛砂防護保安林 (飛)
- 防風保安林 (防)
- 水害防護保安林 (水)
- 湖沼防護保安林 (湖)
- 防雪保安林 (防)
- 干害防護保安林 (干)
- 防音保安林 (防)
- なだれ防止保安林 (な)
- 落石防止保安林 (落)
- 火災防護保安林 (火)
- 航行目録保安林 (航)
- 保護保安林 (保)
- 風致保安林 (風)
- 森林計画対象外区域
- 保安林区域
- その他森林区域
- 道路線
- 座標格子線 +000000

凡例	
△	三角点
○	空中三角点
●	標定点
○	標高点
○	コンクリート橋
○	石橋
○	天然石橋
○	木橋
○	都道府県界線
○	支庁界線
○	市界線
○	町界線
○	大字界線
○	普通国道
○	特設国道
○	市道
○	町道
○	村道
○	防火線
○	電力線
○	気象観測点
○	森林計測点
○	竹
○	その他の樹木
○	草
○	水
○	田
○	畑
○	雑草
○	森林計測点
○	地籍図
○	町村界線
○	大字界線
○	市界線
○	町界線
○	村界線
○	防火線
○	電力線
○	気象観測点
○	森林計測点
○	竹
○	その他の樹木
○	草
○	水
○	田
○	畑
○	雑草

福島県

平面直角座標系 第四式 (日本測地成果2000準拠)

1:5,000



注: この森林計画図は、地域森林計画に係る所有林の資源情報を把握すること等の目的で作成したものであり、所有権、所有界、面積等土地に関する権利及び米竹の狩猟について証明するものではありません。また、この計画図を複製または転用して他の図面を作成する場合には事前に申請・承認が必要です。

いわき市好間
7-K3