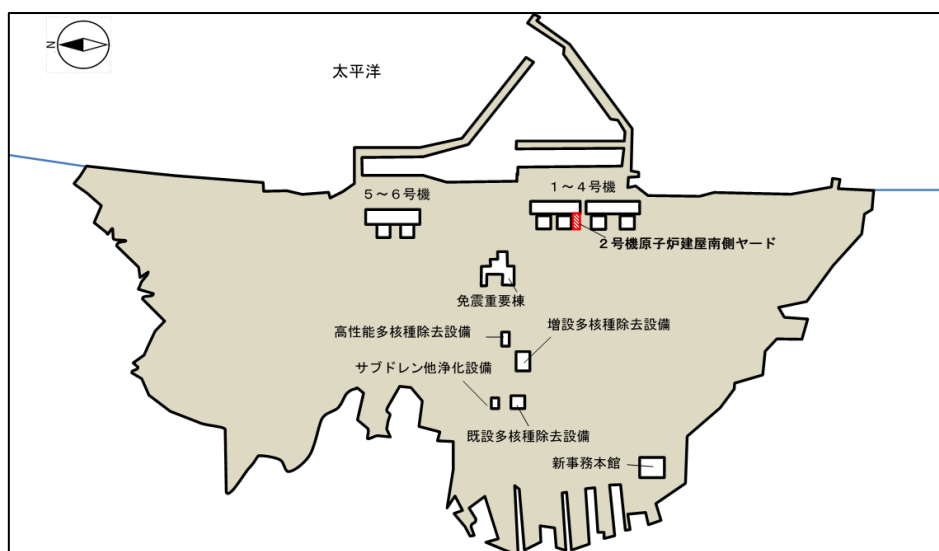


福島第一原子力発電所現地確認報告書

- 1 確認日
令和5年3月16日（木）
- 2 確認箇所
2号機原子炉建屋南側ヤード
- 3 確認項目
2号機燃料取り出し用構台設置工事の進捗状況
- 4 確認結果の概要

2号機の燃料取り出しについては、燃料取り出し用構台設置後に原子炉建屋オペレーティングフロア南側に開口部を設け、燃料取扱設備を設置する計画であり、建屋内ではオペレーティングフロアの干渉物の撤去や既設燃料取扱装置の撤去等が、建屋外では燃料取り出し用構台の設置工事が進められている。今回は、前回（令和5年2月10日）に引き続き2号機原子炉建屋南側ヤードで行われている燃料取り出し用構台設置工事の進捗状況を確認した。（図1）

- ・前回（令和5年2月10日）と比較し、2号機燃料取り出し用構台の鉄骨ユニットの設置基数が増加していた。なお、構台部の鉄骨ユニットは27ユニット設置される予定であるが、その内6ユニットの建方が完了していた。（写真1）
- ・高所作業車で鉄骨ユニットの建方作業を行っていた。（写真2）



(図1) 福島第一原子力発電所構内概略図



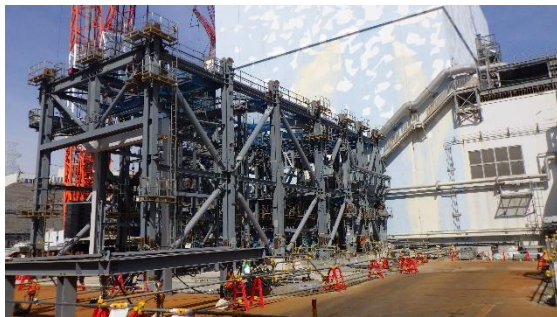
(写真1-1)
2号機原子炉建屋南側ヤードの概観
(前回(2月10日)南西側から撮影)



(写真1-2)
2号機原子炉建屋南側ヤードの概観
(今回(3月16日)南西側から撮影)



(写真1-3)
構台部の鉄骨ユニットの状況①(南西側から撮影)



(写真1-4)
構台部の鉄骨ユニットの状況②(南東側から撮影)



(写真2)
高所作業車での鉄骨ユニットの建方作業の状況

5 プラント関連パラメータ等確認
本日確認したデータについて、異常な値は確認されなかった。