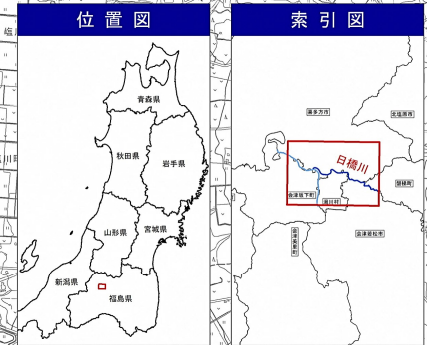
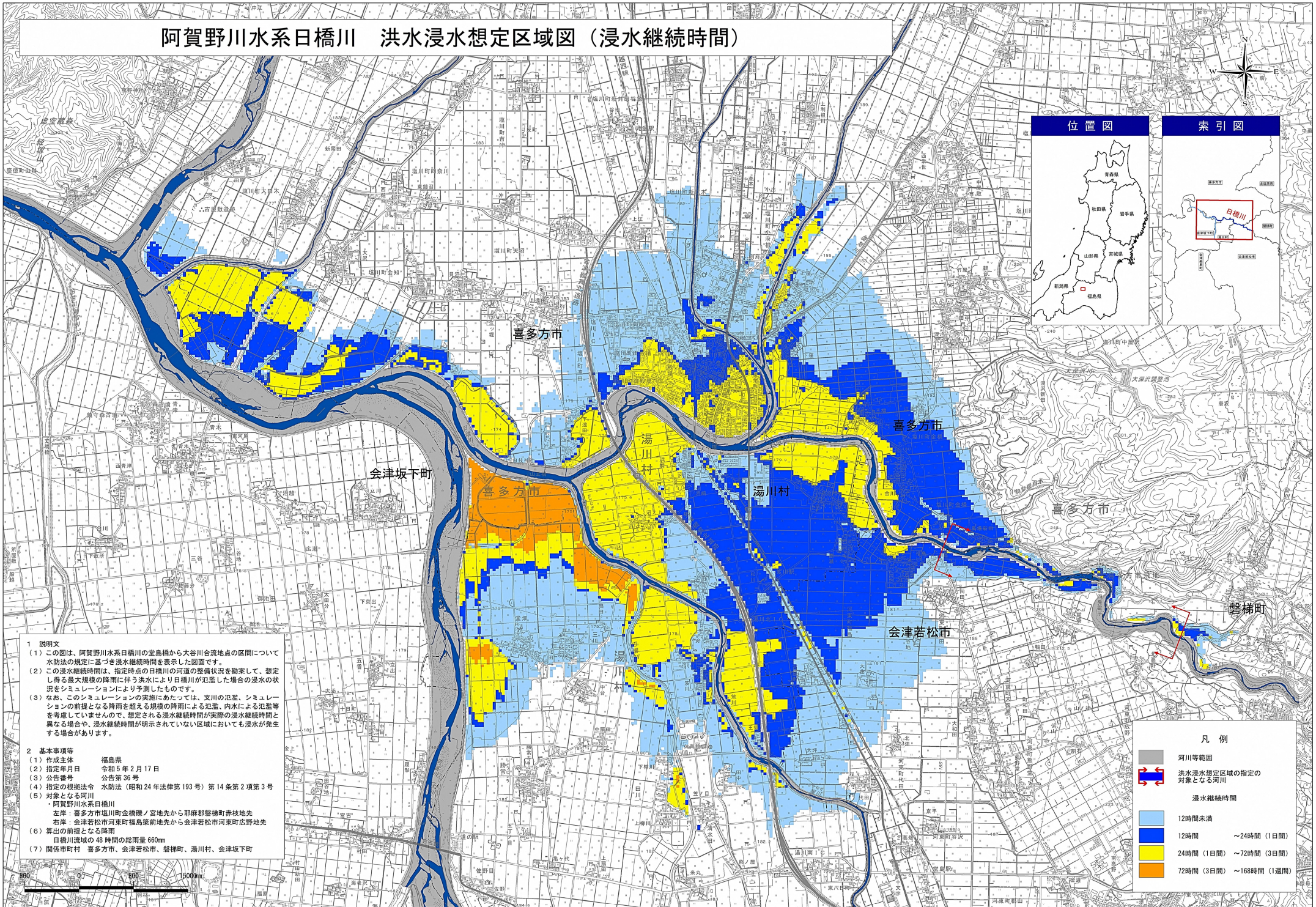


# 阿賀野川水系日橋川 洪水浸水想定区域図（浸水継続時間）



- 1 説明文
- (1) この図は、阿賀野川水系日橋川の堂島橋から大谷川合流地点の区間について水防法の規定に基づき浸水継続時間を表示した図面です。
  - (2) この浸水継続時間は、指定時点の日橋川の河道の整備状況を勘案して、想定し得る最大規模の降雨に伴う洪水により日橋川が氾濫した場合の浸水の状況を示したシミュレーションによる予測したものです。
  - (3) なお、このシミュレーションの実態にあたっては、支川の氾濫、シミュレーションの前掲となる降雨を超える規模の降雨による氾濫、内水による氾濫等を考慮していませんので、想定される浸水継続時間が実際の浸水継続時間と異なる場合や、浸水継続時間が明示されていない区域においても浸水が発生する場合があります。
- 2 基本事項等
- (1) 作成主体 福島県
  - (2) 指定年月日 令和5年2月17日
  - (3) 公告番号 公告第36号
  - (4) 指定の根拠法令 水防法（昭和24年法律第193号）第14条第2項第3号
  - (5) 対象となる河川
    - ・阿賀野川水系日橋川
    - 左岸：喜多方市塩川町金橋磯ノ宮地先から耶麻郡磐梯町赤枝地先
    - 右岸：会津若松市河東町福島築前地先から会津若松市河東町広野地先
  - (6) 算出の前掲となる降雨
    - 日橋川流域の48時間の総雨量660mm
  - (7) 関係市町村 喜多方市、会津若松市、磐梯町、湯川村、会津坂下町

凡例

	河川等範囲
	洪水浸水想定区域の指定の対象となる河川
浸水継続時間	
	12時間未満
	12時間 ～24時間（1日間）
	24時間（1日間）～72時間（3日間）
	72時間（3日間）～168時間（1週間）