



「新生ふくしま」の実現に向けて～復興の軌跡～(1/2)

令和5年3月27日
新生ふくしま復興推進本部

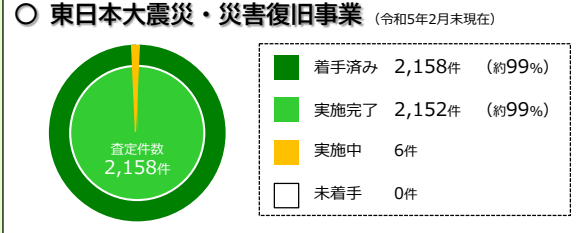
資料2-3

福島県企画調整部
復興・総合計画課
(TEL)024-521-7109
新生ふくしま 検索

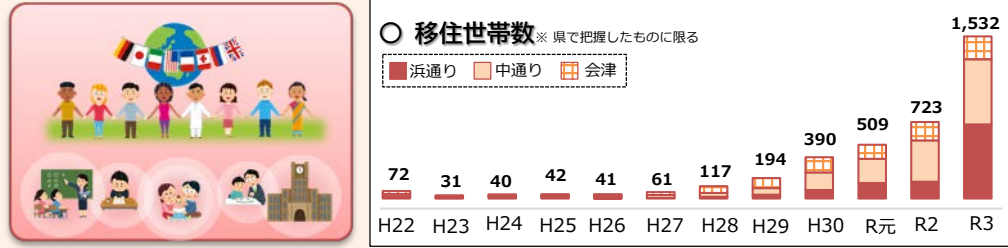
★ … 福島イノベーション・コースト構想関連

2023.3.27

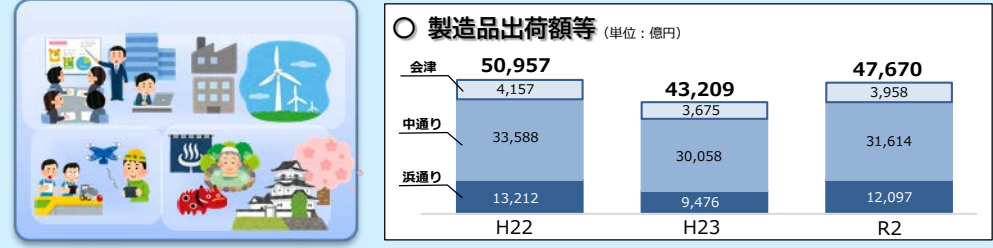
【暮らし】安全・安心に暮らせる地域社会づくりの実現



【ひと】未来を担う人材の育成・人とのつながりの醸成



【しごと】持続可能で魅力的なしごとづくりの推進



公共インフラ

- 常磐自動車道** (2015.3 全線開通) ★
- 小浜浜港** (2022.6 全面運用開始) ★
- ふくしま復興再生道路** (2020年代 完成予定) ★
- 県内被災10漁港の復旧完了**
 - 新地町: 釣師浜漁港
 - 相馬市: 松川津漁港
 - 南相馬市: 真野川漁港
 - 浪江町: 請戸漁港
 - 高岡町: 高岡漁港
 - いわき市: 久之浜漁港、豊間漁港、勿来漁港、四倉漁港、小浜漁港
- 常磐線** (2020.3 全線再開) ★
- 東北中央自動車道(相馬福島道路)** (2021.4 全線開通) ★
- 只見線** (2022.10 全線運転再開) ★

商業施設

- ショッピングセンター「YO-TASHI」** (2016.3 開店) ★
- 山木屋地区復興拠点商業施設「とんやの郷」** (2017.7 開店) ★
- 小高ストア** (2018.12 開店) ★
- 道の駅「なみえ」** (2021.3 グランドオープン) ★
- 富岡町複合商業施設「さくらモールとみおか」** (2016.11 開店) ★
- いいて村の道の駅「までい館」** (2017.8 開業) ★
- ここなら笑店街** (2018.6 開店) ★
- 商業施設「おおくまーと」** (2021.4 開店) ★

医療関連施設

- ① ふたば医療センター附属 ふたば復興診療所** (2016.2 診療開始) ★
- ② ふたば医療センター附属病院** (2018.4 診療開始) ★
- 学校等の地元での再開**
 - 南相馬市小高区 幼稚園、小中学校 [2017.4] ★
 - 楡葉町 小高区、小中学校 [2017.4] ★
 - 川俣町山木屋地区 小中学校 [2018.4] ★
 - 富岡町 小中学校 [2018.4] ★
 - 浪江町 小中学校 [2018.4] ★
 - 葛尾村 幼稚園、小中学校 [2018.4] ★
 - 飯館村 小中学校 [2018.4] ★
 - 広野町 小中学校 [2019.4] ★
- 復興災害公営住宅の整備**
 - 地震・津波被災者向け 11市町で計2,807戸整備済
 - 原発避難者向け 県が主体となり、4,767戸整備済
 - 帰還者等向け 10市町村で計795戸を整備予定
- 広域路線バスの運行**
 - 各路線の運行開始時期
 - いわき～富岡線 [2017.4.1] ★
 - 葛尾～船引線 [2017.4.1] ★
 - 川内～船引線 [2017.4.1] ★
 - 川内～小野線 [2017.10.2] ★
 - 南相馬～川俣～医大経由福島線 [2017.10.1] ★
 - 川内～富岡線 [2018.4.2] ★
 - 富岡～浪江 FH2R線 [2021.4.1] ★

環境回復

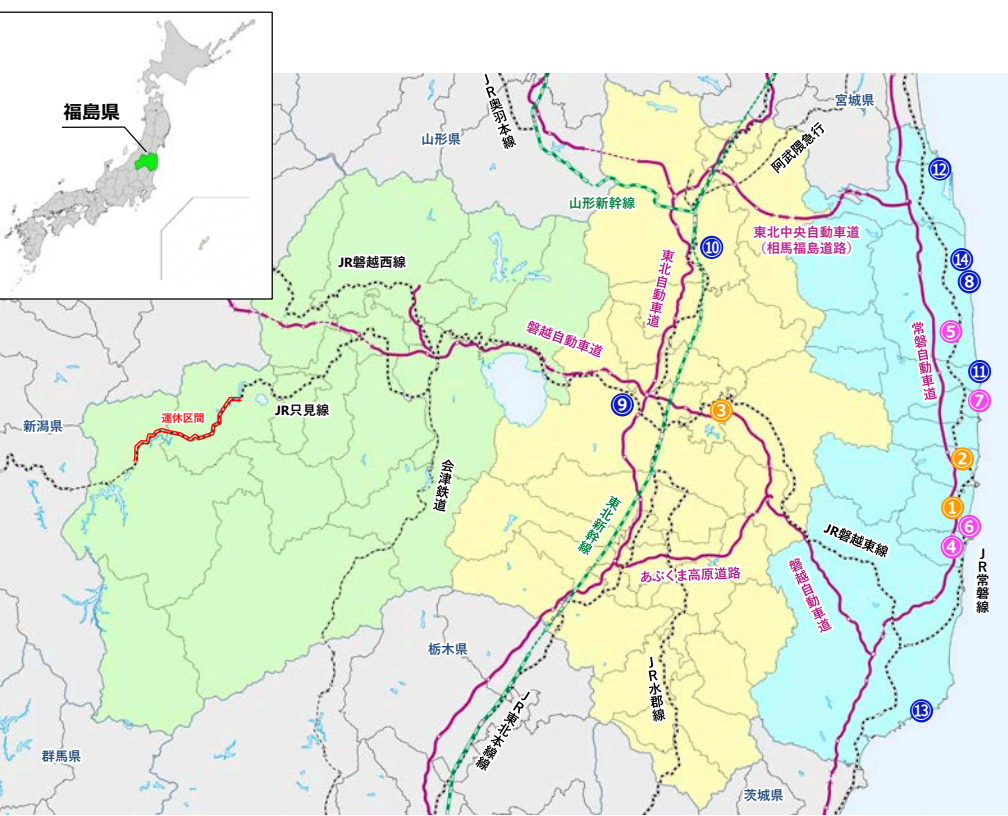
- 環境放射線センター** (2015.11 供用開始) ★
- ③ 環境創造センター** (2016.7 全面供用開始) ★
- 中間貯蔵施設** (2015.3 搬入開始) ★
- 面的除染** (2018.3 完了) ★

教育・人材育成

- ④ ふたば未来学園 中学校・高等学校** (2015.4 高校開校) ★
- ⑤ 小高産業技術高等学校** (2017.4 開校) ★
- 福島大学 食農学類** (2019.4 開設) ★
- 福島県立医科大学 保健科学部** (2021.4 開設) ★

移住・定住、交流人口・関係人口の創出

- 葛尾村復興交流館 あぜりあ** (2018.6 開所) ★
- ⑥ Jヴィレッジ** (2019.4 全面再開) ★
- ICTオフィス「スマートシティAiCT」** (2019.4 開所) ★
- ⑦ 東日本大震災・原子力災害伝承館** (2020.9 開館) ★
- 双葉町産業交流センター** (2020.10 開館) ★
- とみおかアーカイブ・ミュージアム** (2021.7 開館) ★
- ふくしま12市町村移住支援センター** (2021.7 開所) ★
- 震災遺構：浪江町立請戸小学校** (2021.10 開館) ★



廃炉

- 楡葉遠隔技術開発センター** (2016.4 本格運用開始) ★
- 廃炉環境国際共同研究センター** (2017.4 運用開始) ★
- 大熊分析・研究センター** (2018.3 一部運用開始) ★
- 廃炉創造ロボコン** (2016～) ★

ロボット・ドローン、航空宇宙

- 会津大学復興支援センター** (2015.10 供用開始) ★
- ⑧ 福島ロボットテストフィールド** (2020.3 全面開所) ★

医療関連

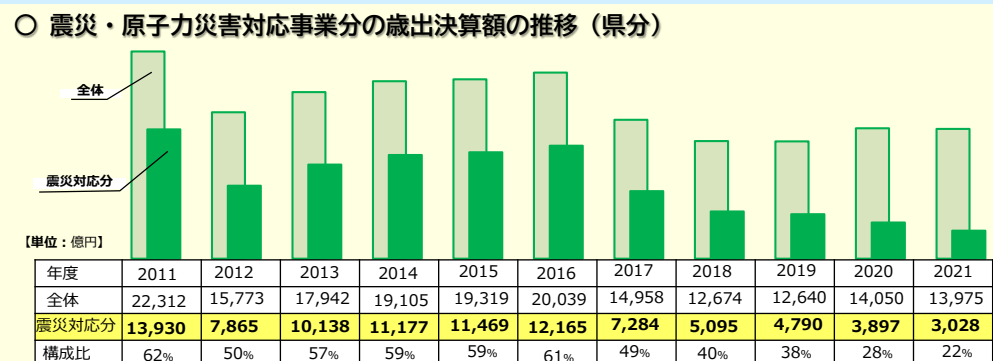
- ⑨ ふくしま医療機器開発支援センター** (2016.11 供用開始) ★
- ⑩ ふくしま国際医療科学センター** (2016.12 全面供用開始) ★

エネルギー・環境・リサイクル

- 福島再生可能エネルギー研究所** (2014.4 供用開始) ★
- ⑪ 福島水素エネルギー研究フィールド** (2020.3 開所) ★
- 相双スマートエコカンパニー** (2020.10 供用開始) ★
- 木質バイオマス発電** (2013～) 5MW (稼働中) ★

農林水産業

- 復興牧場「フェリスラテ」** (2015.9) ★
- ⑭ 浜地域農業再生研究センター** (2016.3 開所) ★
- ⑮ 水産資源研究所** (2019.2 全面供用開始) ★
- ⑯ 水産海洋研究センター** (2019.7 供用開始) ★
- 福島高度集材製造センター** (2022年度 供用開始) ★
- 林業アカデミーふくしま** (2022.4 開講) ★
- 川俣町ポリエステル畑地活用推進組合** ★
- ネクサスファームおおくま** ★

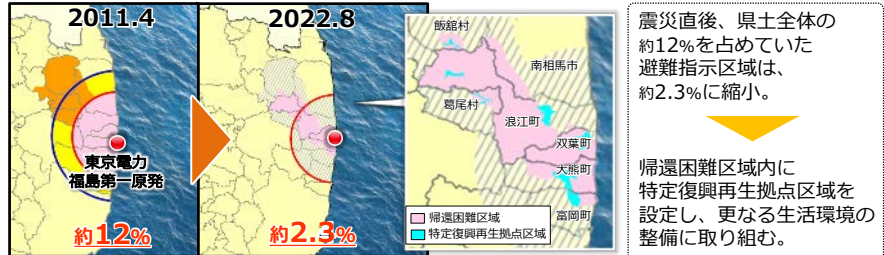
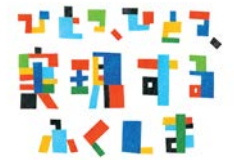


「新生ふくしま」の実現に向けて～復興の軌跡～(2/2)

避難地域等の着実な復興・再生 2023.3.27

◆15市町村の生活環境 整備状況 (居住率は令和5年1月現在の値)

医療…● 教育…● 福祉…● 商業…● その他…●



震災直後、県土全体の約12%を占めていた避難指示区域は、約2.3%に縮小。
帰還困難区域内に特定復興再生拠点区域を設定し、更なる生活環境の整備に取り組む。

飯館村

- 2016.8 ● 交流センター「ふれ愛館」 開館
 - 2016.9 ● 医療機関「いいたてクリニック」診療再開
 - 2017.3 【帰還困難区域を除き避難指示解除】
 - 2017.8 ● いいたて村の道の駅 までい館 開館【写真】
 - 2018.4 【飯館村特定復興再生拠点区域復興再生計画 認定】
 - 2018.4 ● 小中学校、認定こども園 村内で再開
 - 2018.9 ● コミュニティバス運転再開
 - 2020.4 ● 義務教育学校(9年制)「いいたて希望の里学園」開校
- 居住率 31.3%



川俣町

- 2015.6 ● 国道114号・小綱木バイパス開通
- 2016.10 ● 山木屋診療所 診療再開
- 2017.3 【避難指示全面解除】
- 2017.7 ● 復興拠点商業施設「とんやの郷」オープン【写真】
- 2018.4 ● 小中学校 山木屋地区で再開
- 2019.9 ● ミツフジ・立命館大学との新産業拠点整備に関する連携協定
- 2022.3 ● 国道114号・関場トンネル貫通 (山木屋地区) 居住率 49.3%



葛尾村

- 2016.6 【帰還困難区域を除き避難指示解除】
 - 2017.11 ● 葛尾村診療所 診療再開
 - 2017.4 ● マルイチ商店 再開
 - 2017.7 ● 石井食堂、ヤマザキYショップヤマサ 再開【写真】
 - 2018.4 ● 小中学校、幼稚園 村内で再開
 - 2018.5 【葛尾村特定復興再生拠点区域復興再生計画 認定】
 - 2018.6 ● 葛尾村復興交流館「あぜりあ」オープン
 - 2022.6 【特定復興再生拠点区域避難指示解除】
- 居住率 35.6%



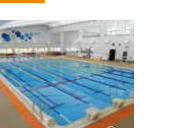
田村市

- 2011.7 ● 都路診療所、歯科診療所 診療再開
- 2012.3 ● 特養都路まどか荘 再開
- 2014.4 【避難指示全面解除】
- 2014.4 ● 小中学校都路町内で再開
- 2014.4 ● 公設商業施設「Domo(ど〜も)」オープン
- 2016.3 ● 洋菓子店「みやこじスイーツゆい」オープン【写真】
- 2017.4 ● 都路小学校 開校
- 2019.7 ● たむら市民病院 開院 (都路地区) 居住率 85.7%



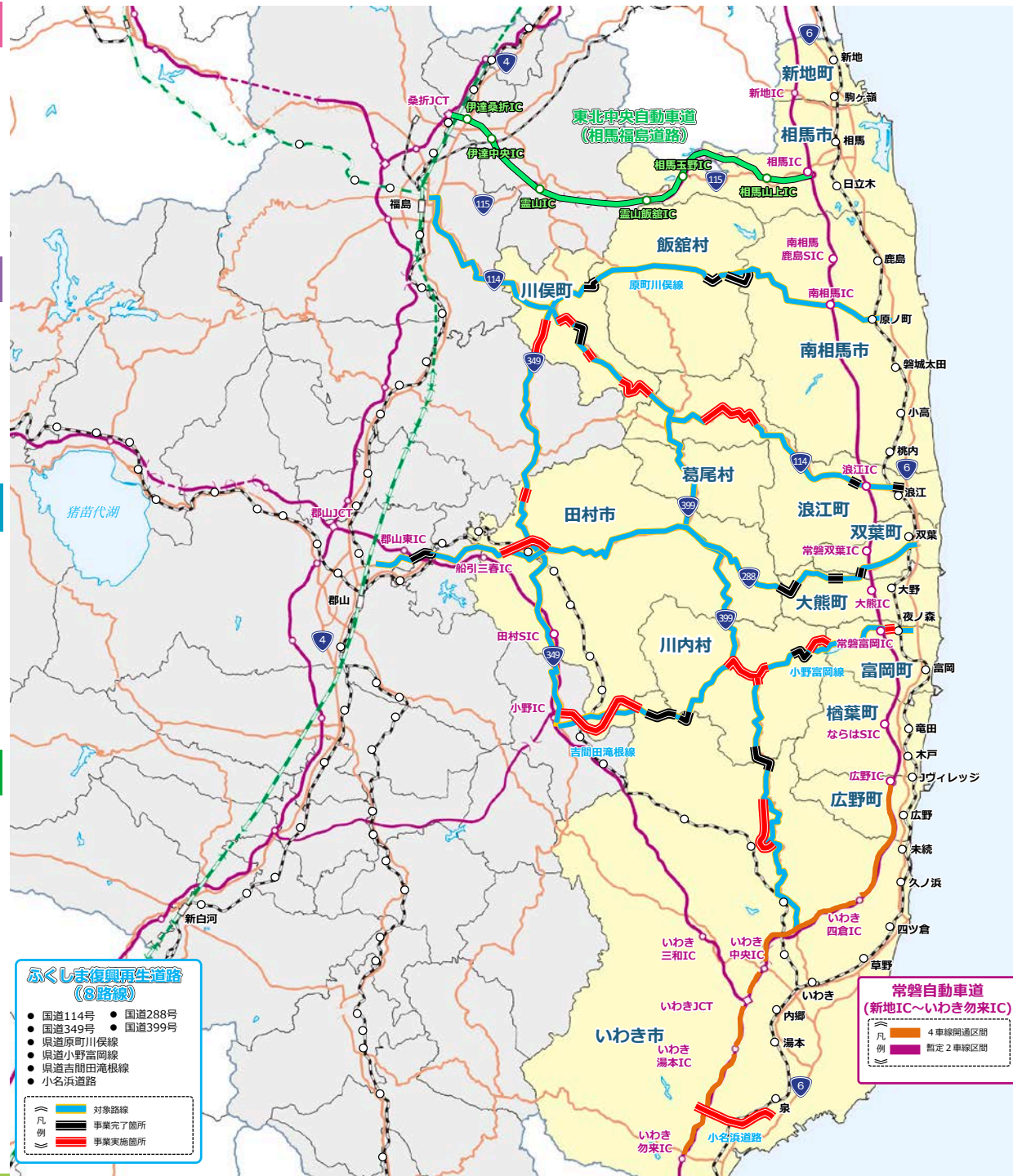
川内村

- 2012.4 ● 公立保健・福祉・医療総合施設「ゆふね」再開
 - 2012.4 ● 小中学校、保育園村内で再開
 - 2014.10 【避難指示解除準備区域の避難指示解除】
 - 2015.11 ● 特養かわうち 開所
 - 2016.3 ● 「ショッピングセンターYO-TASHI」オープン
 - 2016.4 ● 「もりたろうプール」オープン【写真】
 - 2016.6 【避難指示全面解除】
 - 2021.4 ● 小中一貫校の義務教育学校開校
 - 2021.4 ● 認定こども園 開園
- 居住率 83.1%



いわき市

- 2017.4 ● いわきグリーンベースオープン【写真】
- 2017.7 ● いわきFCパークオープン
- 2018.6 ● 「イオンモールいわき小名浜」オープン
- 2018.12 ● いわき医療センター 開設
- 2019.9 ● ラグビーW杯サモア代表合宿
- 2022.4 ● 国内最大級木質バイオマス発電所稼働
- 2022.11 ● いわきFC、J3優勝、J2昇格決定



ふくしま復興再生道路(8路線)

- 国道114号 ● 国道288号
- 国道349号 ● 国道399号
- 県道原町川俣線
- 県道小野高岡線
- 県道吉間田海根線
- 小名浜道路

対象路線
事業完了箇所
事業実施箇所

常磐自動車道(新地IC~いわきIC)

凡 4車線開通区間
例 暫定2車線区間

広野町

- 2011.8 ● 馬場医院 再開
 - 2012.1 ● 広野薬局 再開
 - 2012.3 【役場帰還、町長避難指示の解除】(緊急時避難準備区域(国指示)は2011.9.30に解除)
 - 2012.4 ● 特養花ぶさ苑 再開
 - 2012.8 ● 小中学校 町内で再開
 - 2015.4 ● ふたば未来学園高校 開校
 - 2016.3 ● 「ひろのてらす」オープン【写真】
 - 2019.4 ● ふたば未来学園中学校 開校
 - 2019.4 ● 認定こども園 開園
 - 2019.4 ● Jヴィレッジ グランドオープン
- 居住率 90.3%



楢葉町

- 2014.6 ● J R常磐線電田駅 再開
 - 【避難指示全面解除】
 - 2015.9 ● ふたば医療センター附属ふたば復興診療所 開設
 - 2016.2 ● 特養リリー園 再開
 - 2016.3 ● 小中学校、認定こども園町内で再開
 - 2017.4 ● 「ここなら笑店街」、「ならばCANvas」オープン
 - 2018.6 ● Jヴィレッジ一部再開
 - 2018.7 ● 屋内体育施設「ならばスカイアリーナ」オープン
 - 2019.4 ● Jヴィレッジ グランドオープン
 - 2019.4 ● 道の駅ならば温泉保養施設 再開
 - 2019.4 ● 道の駅ならば物産館 再開
 - 2020.6 ● 移住定住支援拠点「CODOU」開所
 - 2022.6 ● 移住定住支援拠点「CODOU」開所
- 居住率 64.9%

新地町

- 2016.12 ● 新地駅駅舎 完成【写真】
- 2018.11 ● 「新地エネルギーセンター」完成
- 2019.6 ● 釣師浜海水浴場 再オープン



相馬市

- 2015.4 ● 相馬市伝承鎮魂の祈念館オープン
- 2017.4 ● 松川浦大橋が通行可能、ライトアップ再開
- 2018.2 ● 青ノリ収穫・出荷再開(震災後初)【写真】
- 2018.3 ● 相馬港LNG等基地 操業開始
- 2020.10 ● 浜の駅「松川浦」オープン



南相馬市

- 2014.4 ● 市立小高病院が週3日の外来診療を再開
- 2016.7 【帰還困難区域を除き避難指示解除】
- 2017.4 ● 小高調剤薬局 再開
- 2017.4 ● 小高産業技術高校 開校【写真】
- 2018.3 ● 県道12号原町川俣線八木沢トンネル 開通
- 2018.4 ● 特養梅の香 再開
- 2018.12 ● 老健コッシーランド 再開
- 2018.12 ● 公設商業施設「小高ストア」オープン
- 2019.1 ● 小高区復興拠点「小高交流センター」オープン
- 2020.3 ● 福島ロボットテストフィールド 全面開所 (小高区等) 居住率 61.0%
- 2020.4 ● おだか認定こども園 開園



浪江町

- 2017.3 【帰還困難区域を除き避難指示解除】
 - 2017.3 ● 浪江診療所 町内で開設
 - 2017.4 ● J R常磐線浪江駅 再開
 - 2017.12 【浪江町特定復興再生拠点区域復興再生計画 認定】
 - 2018.4 ● 小中学校、認定こども園 新設開校
 - 2020.3 ● 福島水素エネルギー研究フィールド 開所
 - 2021.3 ● 道の駅「なみえ」グランドオープン【写真】
 - 2021.8 ● 公共宿泊施設「いこいの村なみえ」グランドオープン
 - 2021.10 ● 震災遺構：浪江町立請戸小学校 開館
 - 2022.6 ● ふれあいセンターなみえ開所
- 居住率 12.6%



双葉町

- 2017.9 【双葉町特定復興再生拠点区域復興再生計画 認定】
 - 2019.9 ● 両竹地区でホウレンソウ等の試験栽培開始
 - 2019.9 【帰還困難区域を除き避難指示解除】
 - 2020.3 ● J R常磐線双葉駅 再開
 - 2020.9 ● 東日本大震災・原子力災害伝承館 開館
 - 2020.10 ● 双葉町産業交流センター 開館
 - 2022.8 【特定復興再生拠点区域避難指示解除】
 - 2023.2 ● 双葉町診療所 開所【写真】
- 居住率 約1.1%



大熊町

- 2017.11 【大熊町特定復興再生拠点区域復興再生計画 認定】
 - 2019.4 【帰還困難区域を除き避難指示解除】
 - 2019.4 ● 大川原地区に役場新庁舎完成【写真】
 - 2019.8 ● イチゴハウス「ネクサスファームおおくま」初出荷
 - 2020.3 ● J R常磐線大野駅 再開
 - 2020.4 ● グループホーム「おおくま もみの木苑」開所
 - 2021.2 ● 大熊町診療所 開所
 - 2021.4 ● 商業施設「おおくまーと」オープン
 - 2021.10 ● 宿泊温浴施設「ほっと大熊」、交流施設「linkる大熊」オープン
 - 2022.6 【特定復興再生拠点区域避難指示解除】
 - 2022.7 ● 起業支援施設「大熊インキュベーションセンター」オープン
- 居住率 4.2%



富岡町

- 2017.3 ● 「さくらモールとみおか」グランドオープン
 - 2017.4 【帰還困難区域を除き避難指示解除】
 - 2017.10 ● J R常磐線富岡駅 再開
 - 2018.3 【富岡町特定復興再生拠点区域復興再生計画 認定】
 - 2018.4 ● ふたば医療センター附属病院 開設【写真】
 - 2018.4 ● 小中学校 町内で再開
 - 2020.3 ● J R常磐線夜ノ森駅 再開
 - 2021.7 ● ふくしま12市町村移住支援センター 開所
 - 2022.1 【特定復興再生拠点区域における立入規制の緩和】
 - 2022.3 ● 特養桜の園 開所
 - 2022.4 【避難指示解除に向けた準備宿泊 開始】
- 居住率 17.8%

