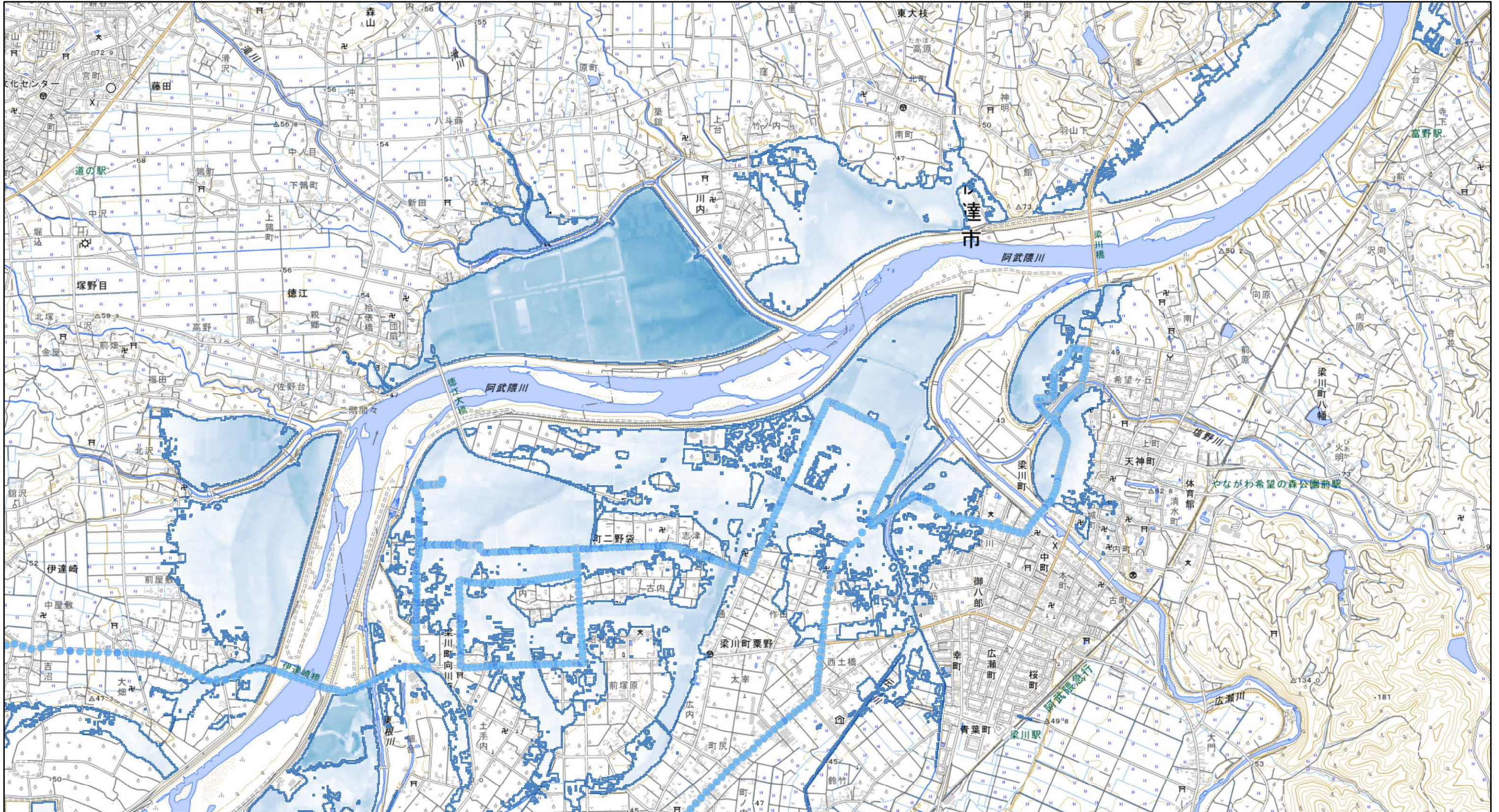


走行サーベイによる空間線量率測定結果 (伊達市・桑折町)

地図出力日時 2019/11/22 10:45:06

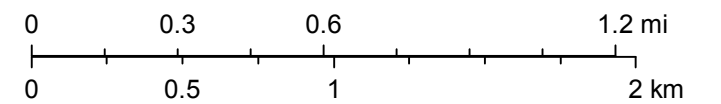


測定結果 (単位:  $\mu\text{Sv/h}$ )

- $< 0.1$
- 0.1 - 0.2
- 0.2 - 0.3
- 0.3 - 0.4

推定浸水範囲 国土地理院 - 阿武隈川 推定浸水範囲 (国土地理院)

1:25,000

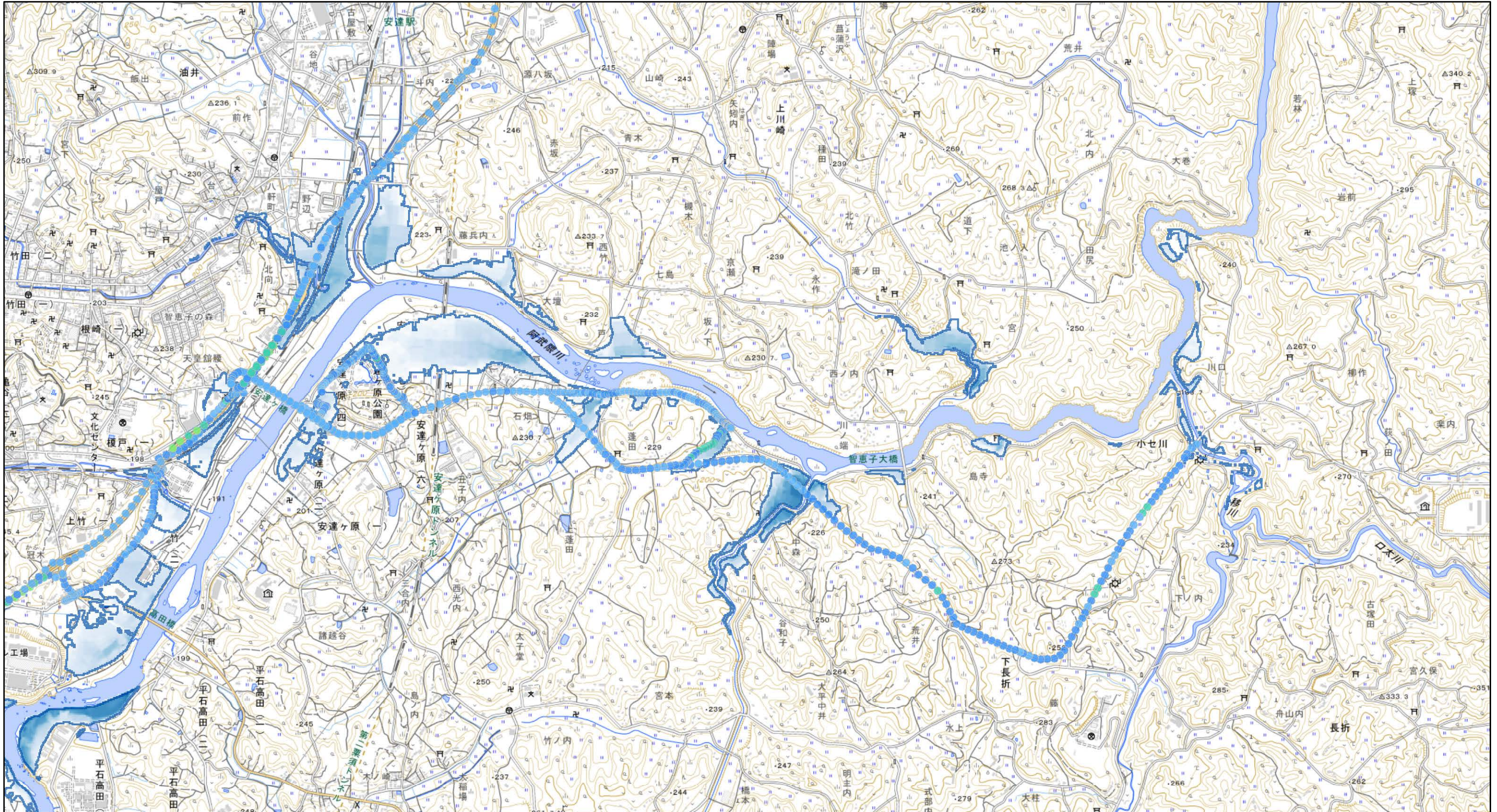


[ライセンス等]

国土地理院

走行サーベイによる空間線量率測定結果 (二本松市)

地図出力日時 2019/11/22 10:52:24

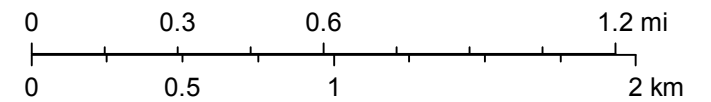


測定結果 (単位: μSv/h)

推定浸水範囲 国土地理院 - 阿武隈川 推定浸水範囲 (国土地理院)

- <0.1
- 0.1 - 0.2
- 0.2 - 0.3
- 0.3 - 0.4

1:25,000

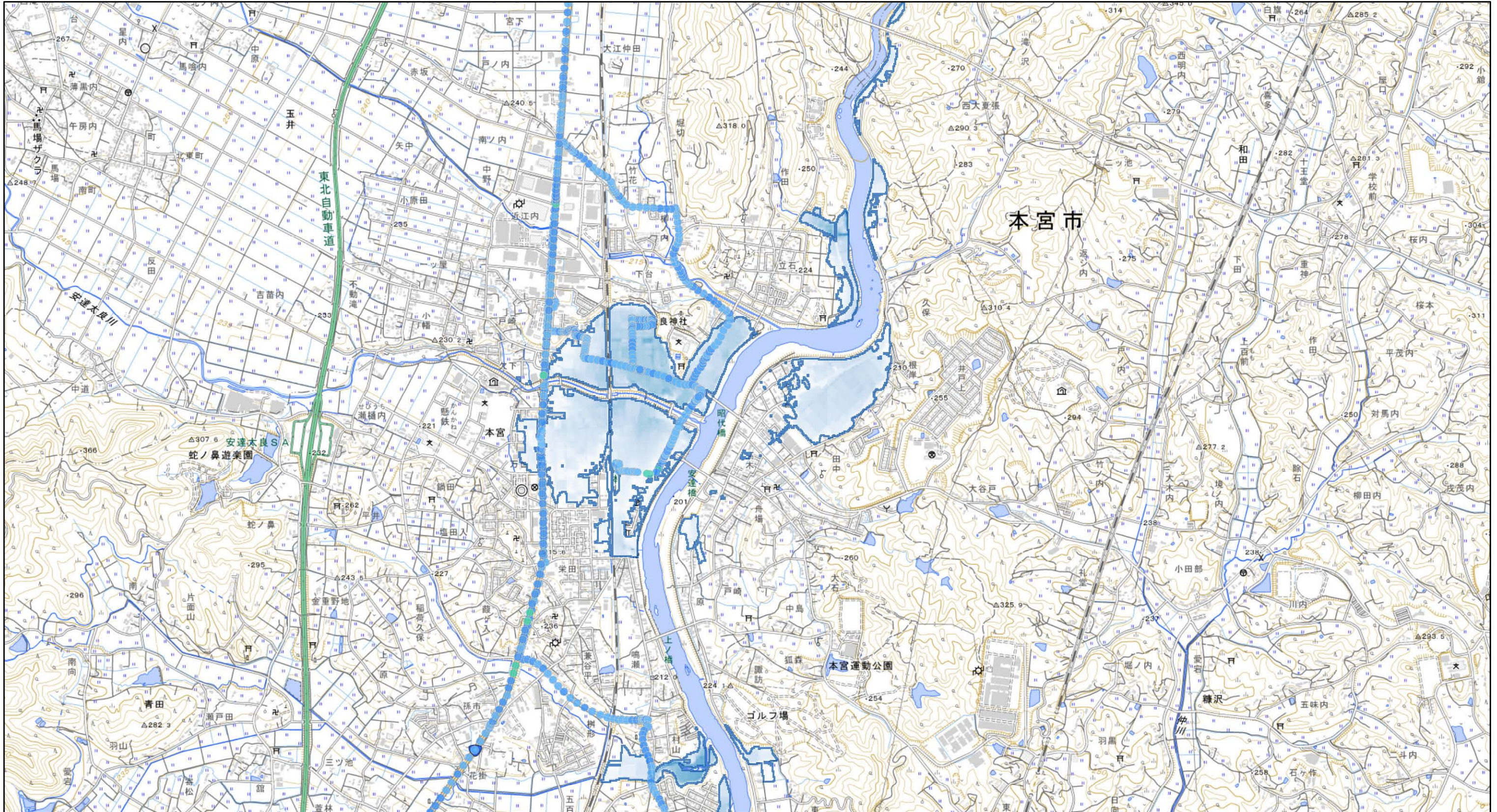


[ライセンス等]

国土地理院

走行サーベイによる空間線量率測定結果 (本宮市)

地図出力日時 2019/11/22 10:54:27

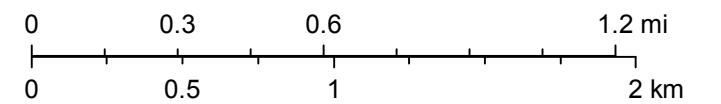


測定結果 (単位: μSv/h)

推定浸水範囲 国土地理院 - 阿武隈川 推定浸水範囲 (国土地理院)

- <0.1
- 0.1 - 0.2
- 0.2 - 0.3
- 0.3 - 0.4

1:25,000



[ライセンス等]

国土地理院

走行サーベイによる空間線量率測定結果 (郡山市①)

地図出力日時 2019/11/22 10:58:19

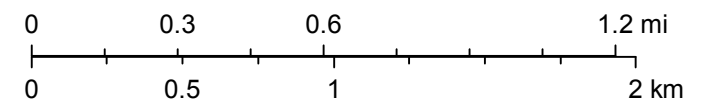


測定結果 (単位:  $\mu\text{Sv/h}$ )

- <0.1
- 0.1 - 0.2
- 0.2 - 0.3
- 0.3 - 0.4

推定浸水範囲 国土地理院 - 阿武隈川 推定浸水範囲 (国土地理院)

1:25,000



[ライセンス等]

国土地理院

走行サーベイによる空間線量率測定結果 (郡山市②)

地図出力日時 2019/11/22 11:11:47

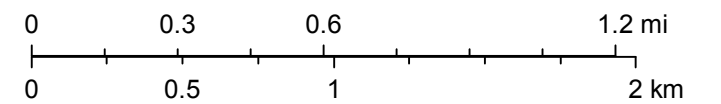


測定結果 (単位:  $\mu\text{Sv/h}$ )

推定浸水範囲 国土地理院 - 阿武隈川 推定浸水範囲 (国土地理院)

- <0.1
- 0.1-0.2
- 0.2-0.3
- 0.3-0.4

1:25,000



[ライセンス等]

国土地理院

走行サーベイによる空間線量率測定結果 (郡山市③)

地図出力日時 2019/11/22 11:15:11

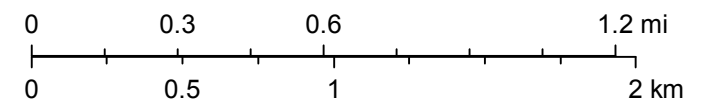


測定結果 (単位:  $\mu\text{Sv/h}$ )

- <0.1
- 0.1 - 0.2
- 0.2 - 0.3
- 0.3 - 0.4

推定浸水範囲 国土地理院 - 阿武隈川 推定浸水範囲 (国土地理院)

1:25,000



[ライセンス等]

国土地理院

走行サーベイによる空間線量率測定結果 (郡山市④)

地図出力日時 2019/11/22 11:17:02

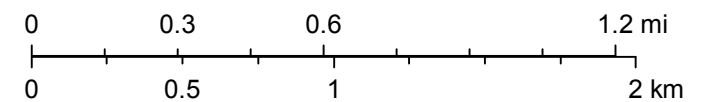


測定結果 (単位:  $\mu\text{Sv/h}$ )

- <math>< 0.1</math>
- 0.1 - 0.2
- 0.2 - 0.3
- 0.3 - 0.4

推定浸水範囲 国土地理院 - 阿武隈川 推定浸水範囲 (国土地理院)

1:25,000

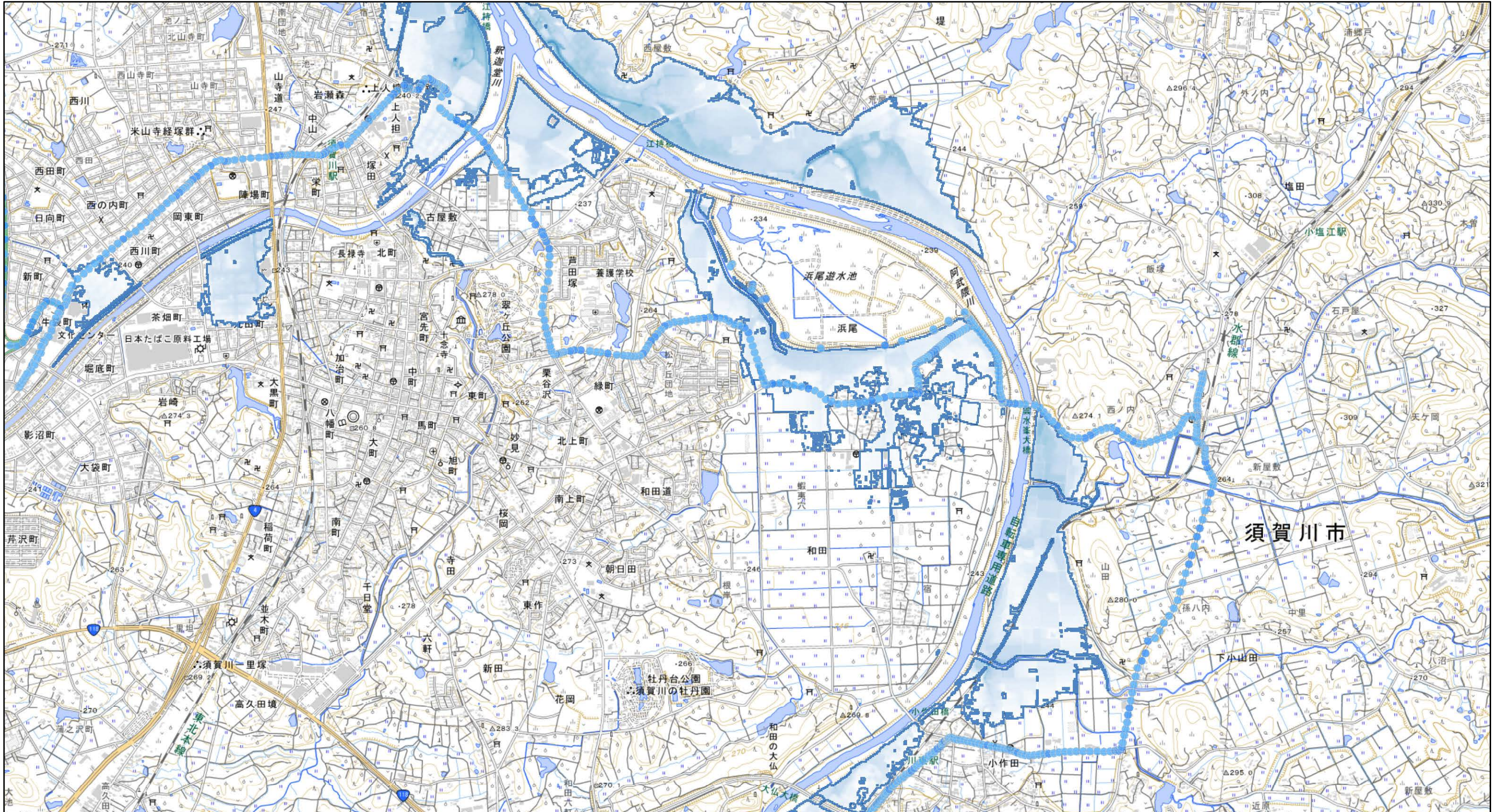


[ライセンス等]

国土地理院

走行サーベイによる空間線量率測定結果 (須賀川市)

地図出力日時 2019/11/22 11:25:20

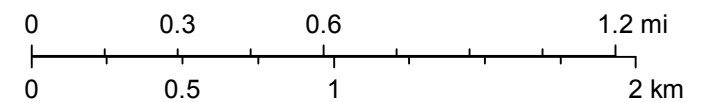


測定結果 (単位:  $\mu\text{Sv/h}$ )

- <math>< 0.1</math>
- 0.1 - 0.2
- 0.2 - 0.3
- 0.3 - 0.4

推定浸水範囲 国土地理院 - 阿武隈川 推定浸水範囲 (国土地理院)

1:25,000



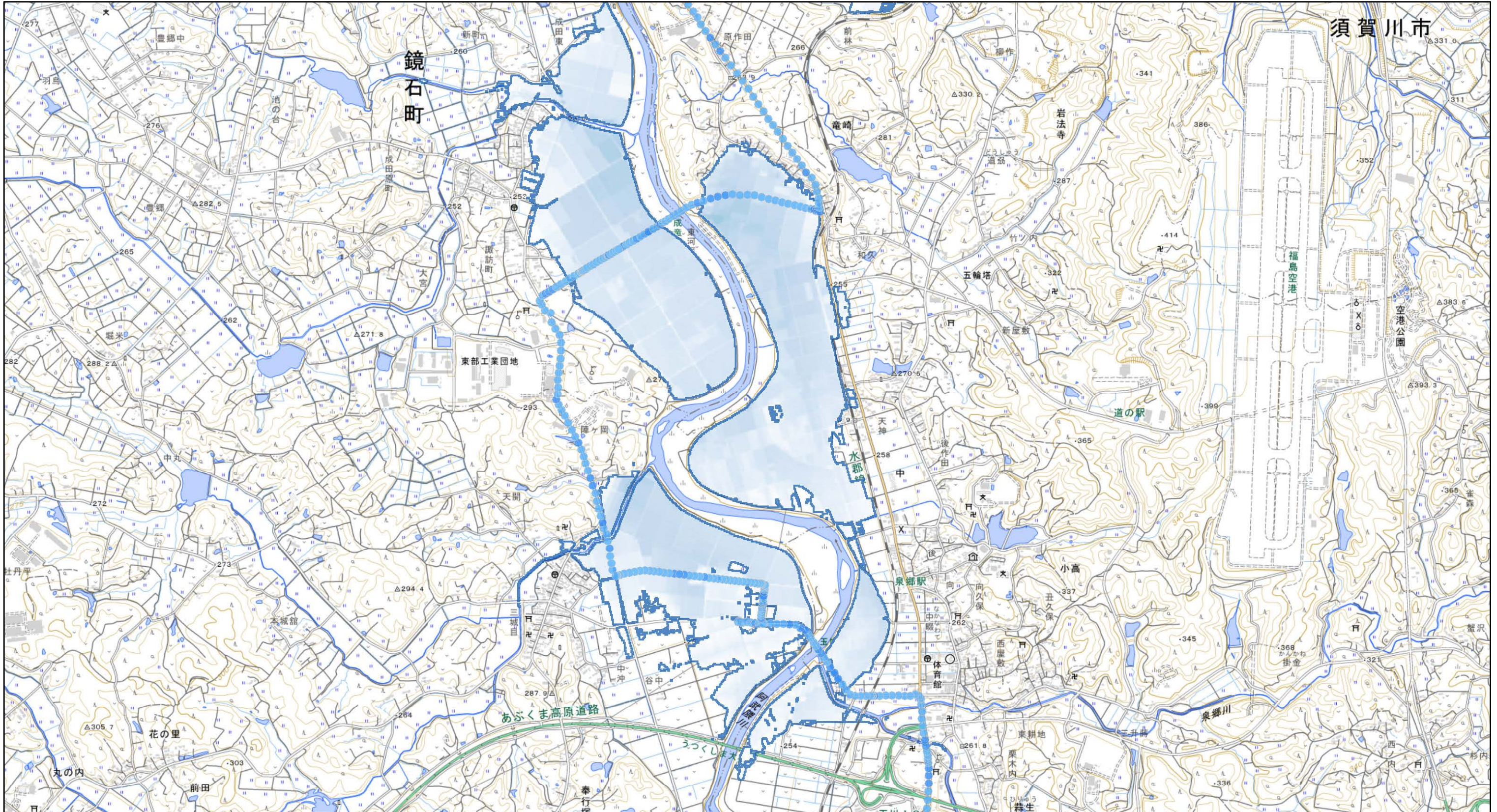
[ライセンス等]

国土地理院



走行サーベイによる空間線量率測定結果 (鏡石町・玉川村・矢吹町)

地図出力日時 2019/11/22 11:32:08

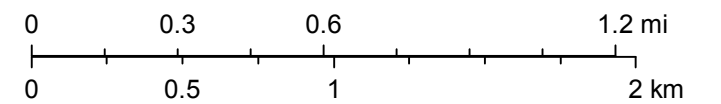


測定結果 (単位:  $\mu\text{Sv/h}$ )

推定浸水範囲 国土地理院 - 阿武隈川 推定浸水範囲 (国土地理院)

- <math>< 0.1</math>
- 0.1 - 0.2
- 0.2 - 0.3
- 0.3 - 0.4

1:25,000



[ライセンス等]

国土地理院

走行サーベイによる空間線量率測定結果 (石川町)

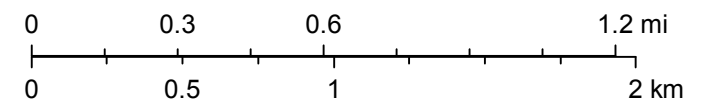
地図出力日時 2019/11/22 11:34:15



測定結果 (単位:  $\mu\text{Sv/h}$ )

- <0.1
- 0.1 - 0.2
- 0.2 - 0.3
- 0.3 - 0.4

1:25,000

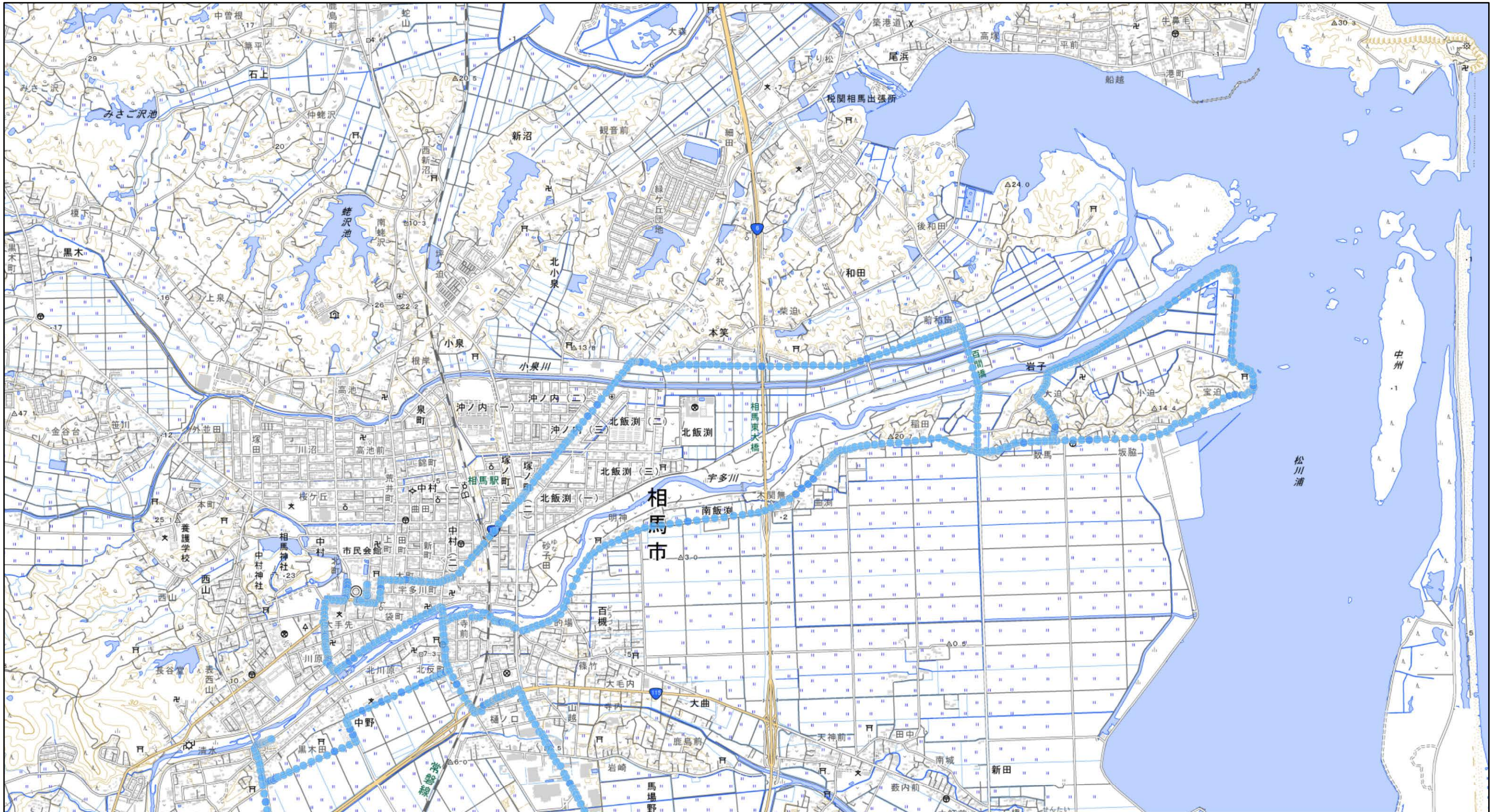


[ライセンス等]

国土地理院

走行サーベイによる空間線量率測定結果 (相馬市)

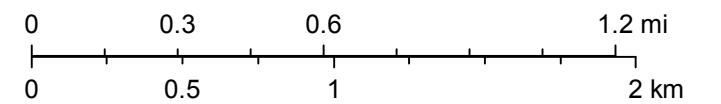
地図出力日時 2019/11/22 11:38:30



測定結果 (単位:  $\mu\text{Sv/h}$ )

- <0.1
- 0.1 - 0.2
- 0.2 - 0.3
- 0.3 - 0.4

1:25,000

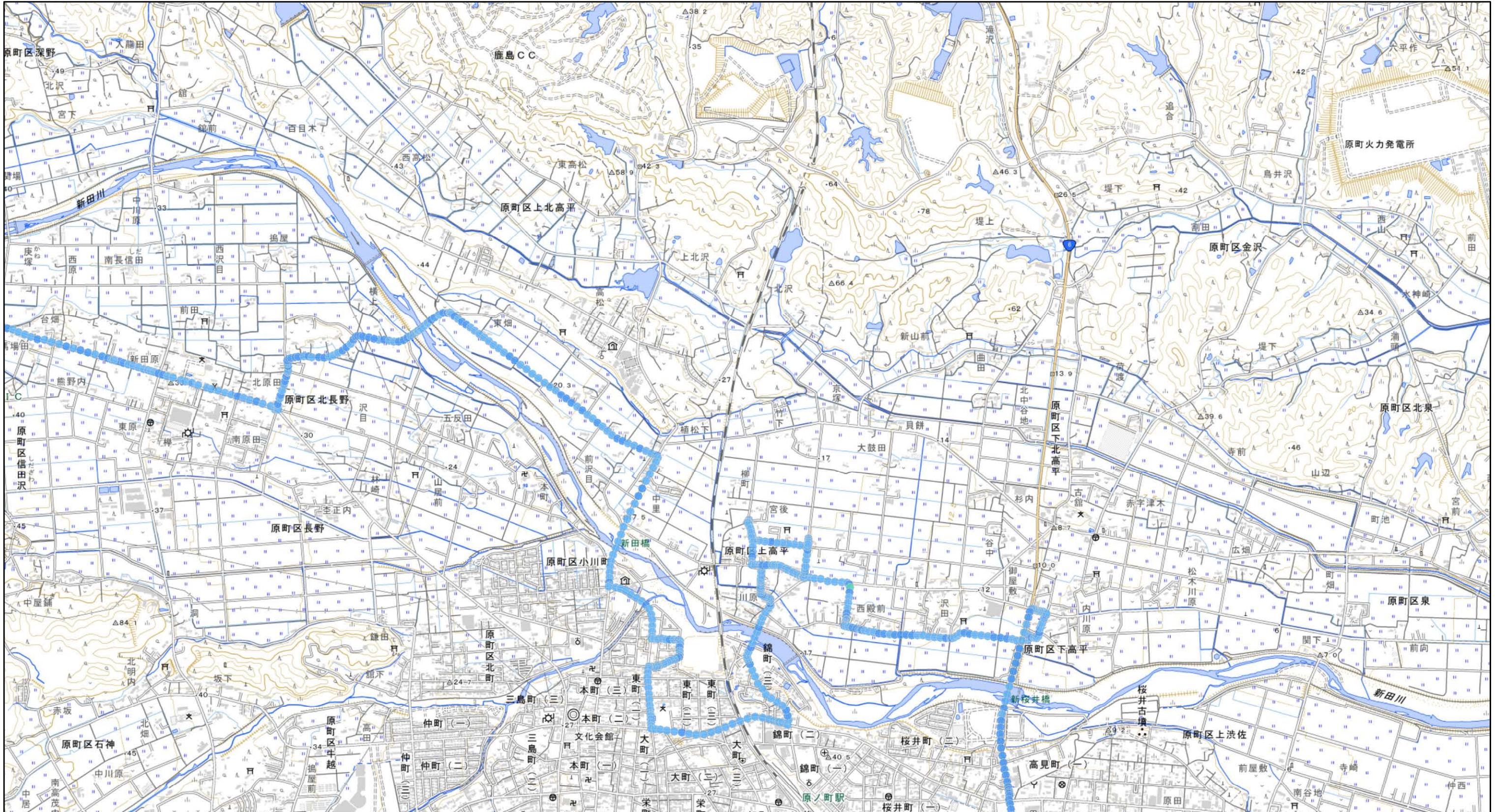


[ライセンス等]

国土地理院

走行サーベイによる空間線量率測定結果 (南相馬市)

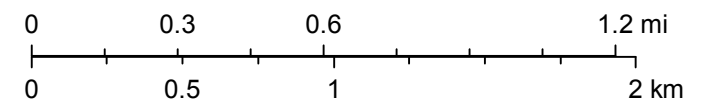
地図出力日時 2019/11/22 11:43:46



測定結果 (単位:  $\mu\text{Sv/h}$ )

- <0.1
- 0.1 - 0.2
- 0.2 - 0.3
- 0.3 - 0.4

1:25,000

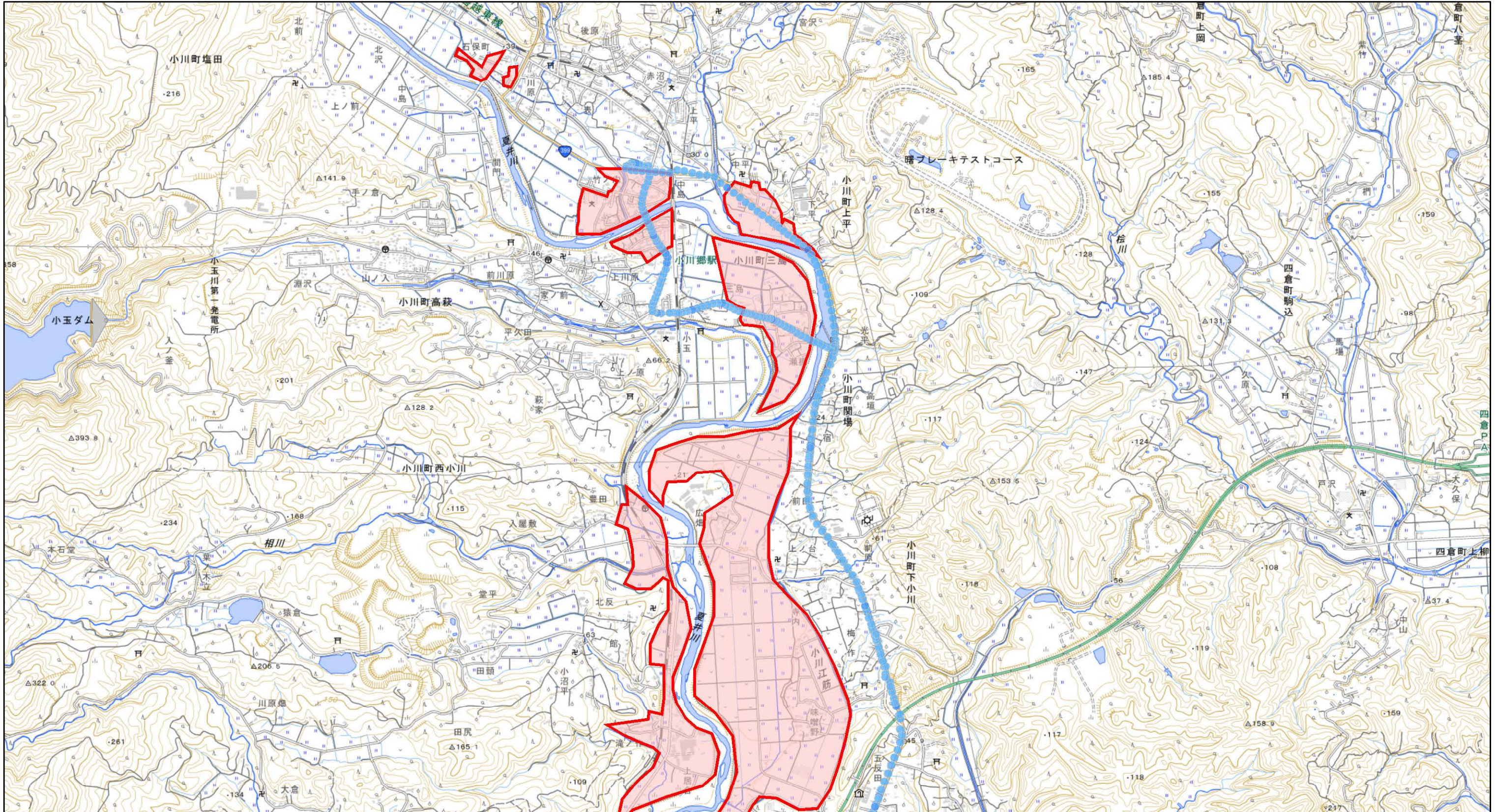


[ライセンス等]

国土地理院

走行サーベイによる空間線量率測定結果 (いわき市①)

地図出力日時 2019/11/22 11:46:01

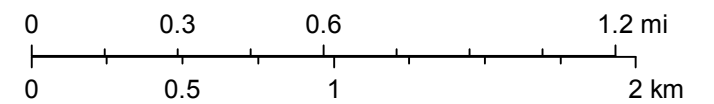


測定結果 (単位: μSv/h)

夏井川推定浸水範囲 (いわき市作成, GIS学会協力, 2019/10/13時点)

- <0.1
- 0.1 - 0.2
- 0.2 - 0.3
- 0.3 - 0.4

1:25,000

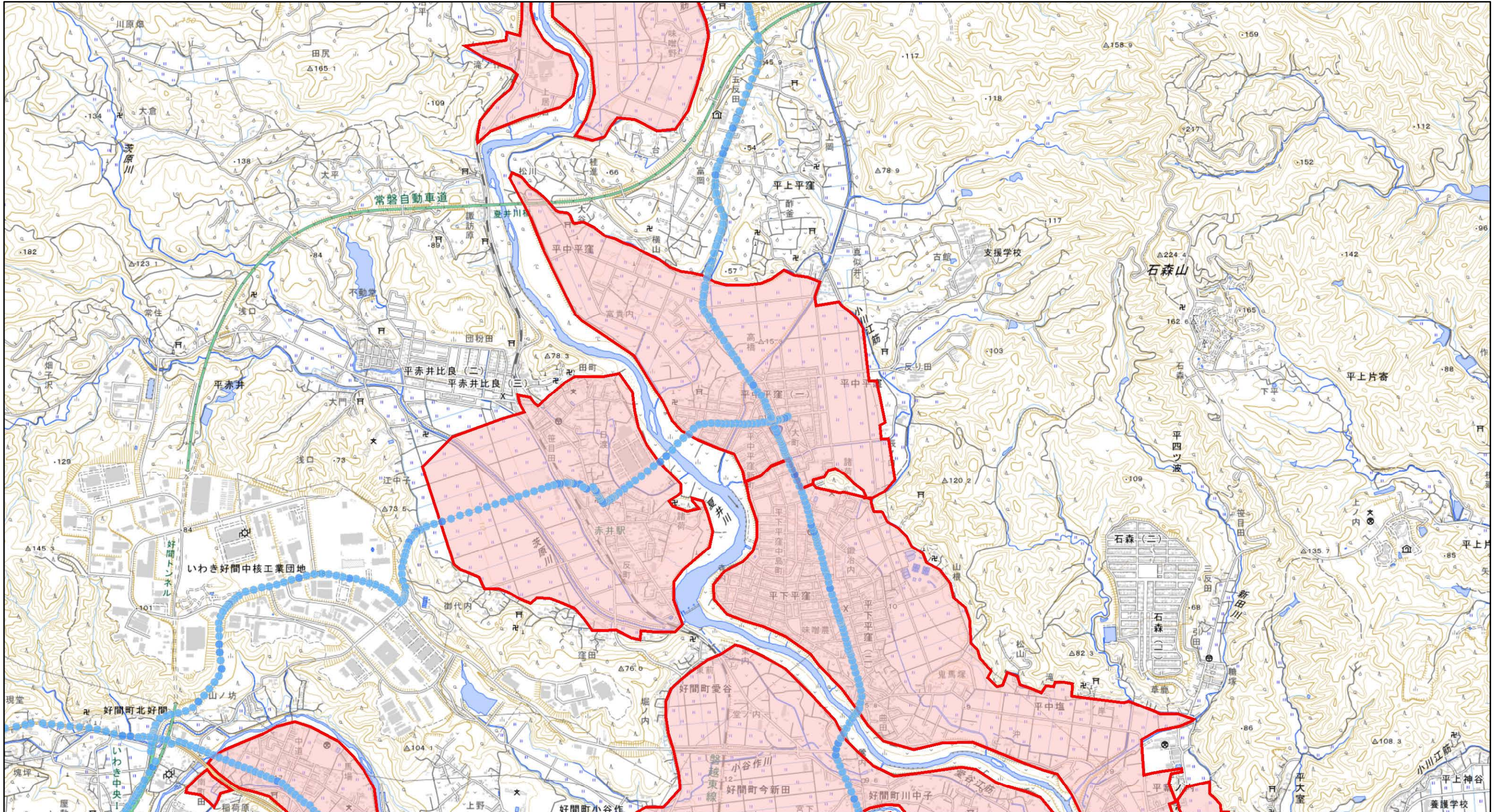


[ライセンス等]

国土地理院

走行サーベイによる空間線量率測定結果 (いわき市②)

地図出力日時 2019/11/22 11:47:20

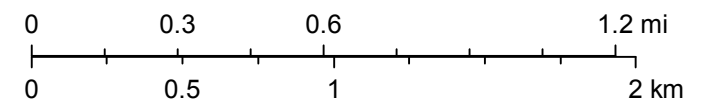


測定結果 (単位: μSv/h)

夏井川推定浸水範囲 (いわき市作成, GIS学会協力, 2019/10/13時点)

- <math>< 0.1</math>
- 0.1 - 0.2
- 0.2 - 0.3
- 0.3 - 0.4

1:25,000

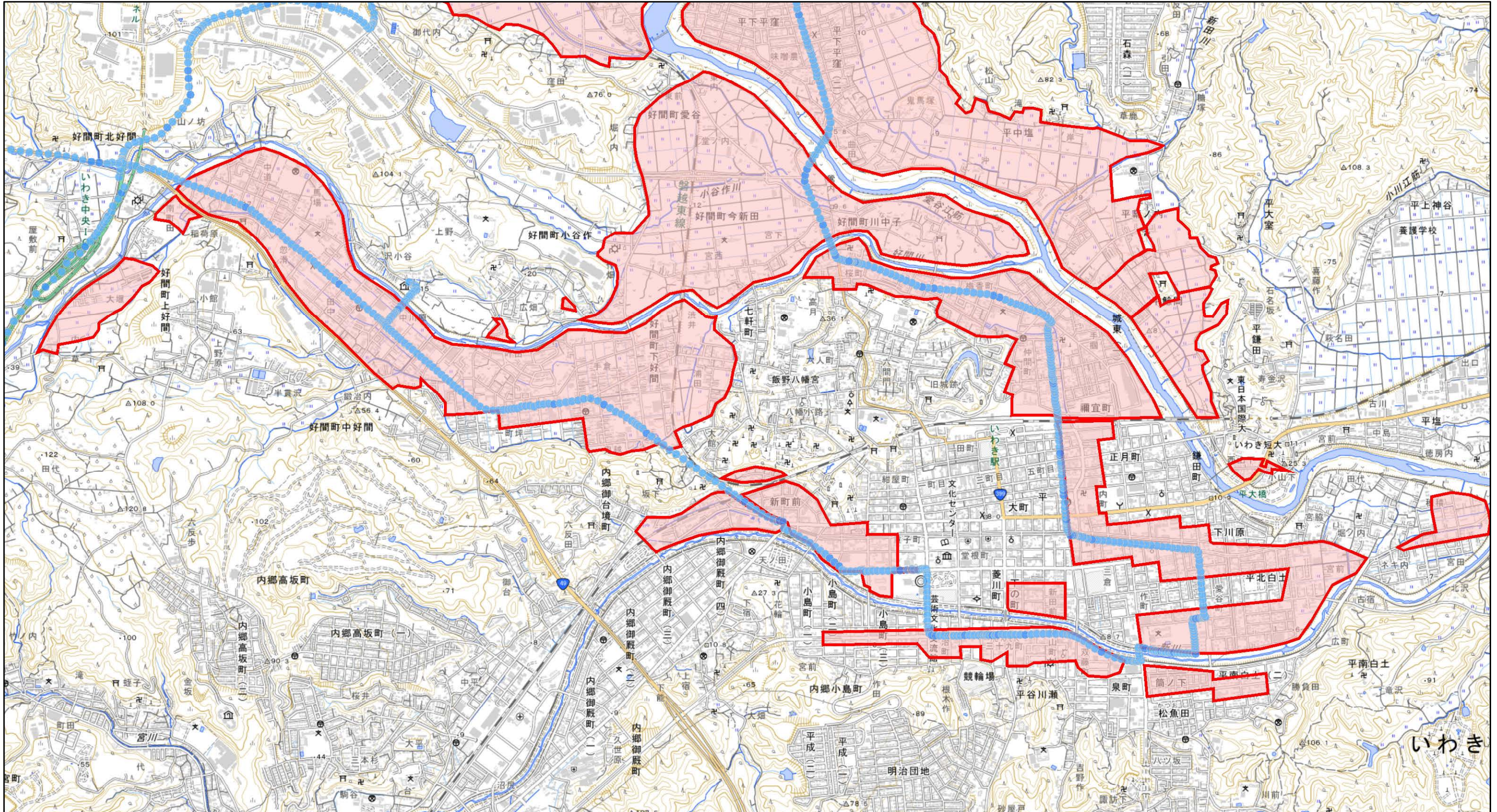


[ライセンス等]

国土地理院

走行サーベイによる空間線量率測定結果 (いわき市③)

地図出力日時 2019/11/22 11:50:01

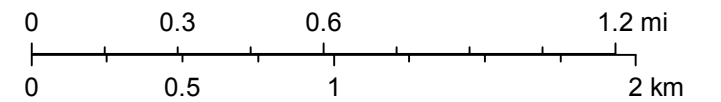


測定結果 (単位:  $\mu\text{Sv/h}$ )

夏井川推定浸水範囲 (いわき市作成, GIS学会協力, 2019/10/13時点)

- <0.1
- 0.1 - 0.2
- 0.2 - 0.3
- 0.3 - 0.4

1:25,000



[ライセンス等]

国土地理院