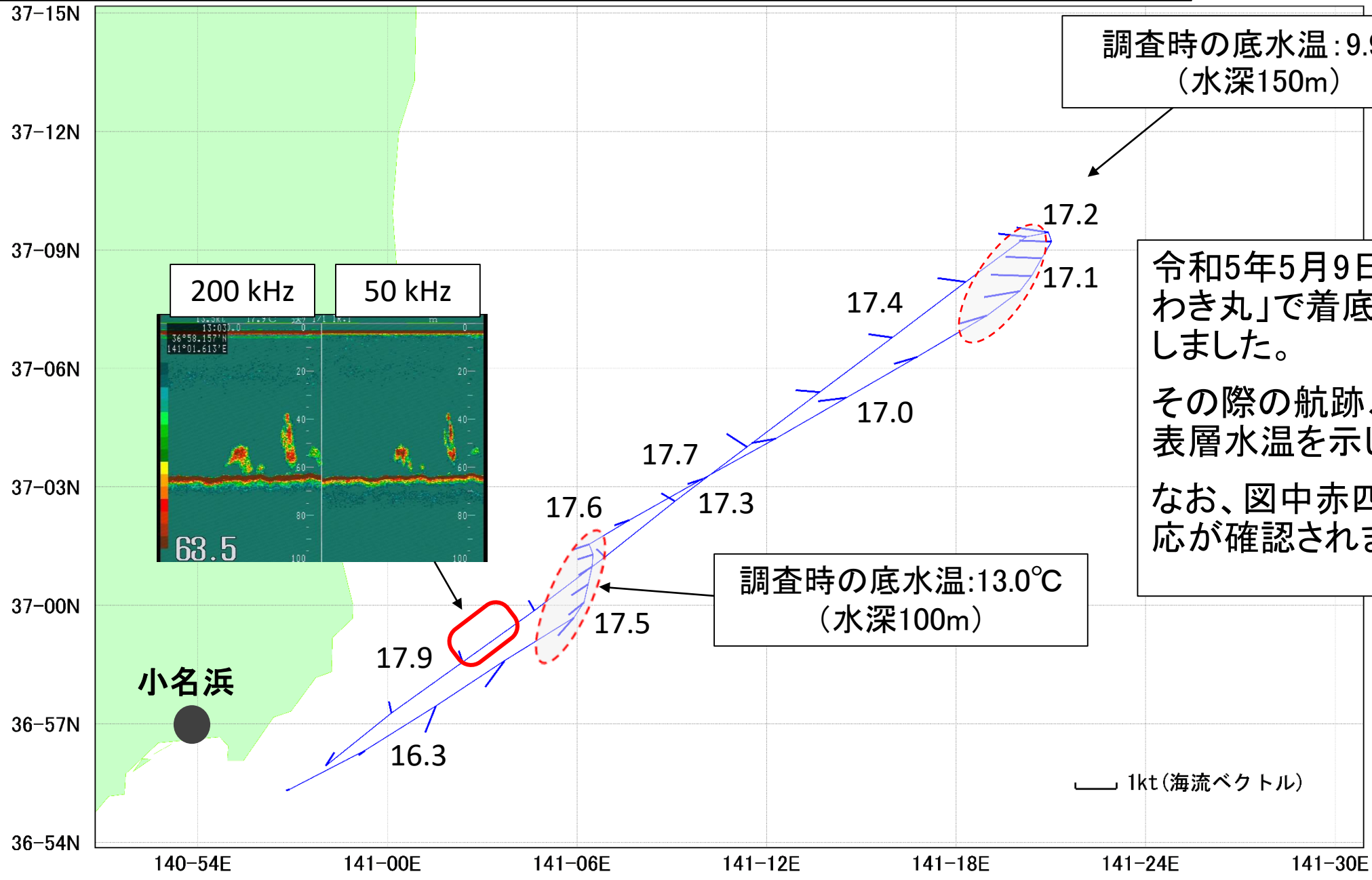


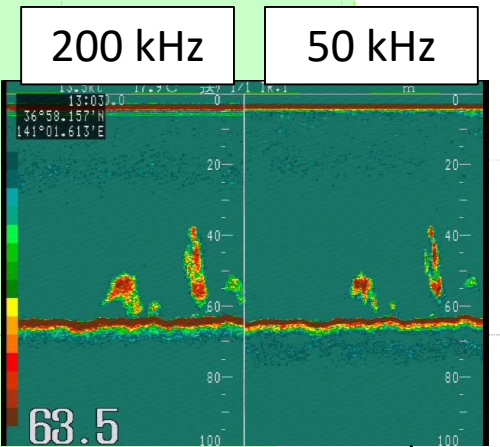
海況速報(令和5年5月9日 福島県水産海洋研究センター)



調査時の底水温: 9.9°C
(水深150m)

令和5年5月9日に、調査指導船「いわき丸」で着底トロール調査を実施しました。
その際の航跡、潮流(15m深)、表層水温を示します。
なお、図中赤四角枠付近で魚探反応が確認されました(13:00頃)。

調査時の底水温: 13.0°C
(水深100m)



小名浜

1kt (海流ベクトル)