

1 公示番号 区第1号

2 漁場の位置 相馬市尾浜地先

3 漁場の区域

次の基点第29号と各点イ、ロ、ハ及びニを順次に結んだ4直線と、基点第35号と各点へ、ホ及び基点第30号を順次に結んだ3直線と、各点ヒ、ミ及びシを順次に結んだ2直線と最大高潮時海岸線とによって囲まれた区域から①の区域を除いた区域

基点第29号 北緯37度49分14.4秒、東経140度58分9.6秒

基点第30号 北緯37度49分1.6秒、東経140度59分5.3秒

基点第35号 北緯37度49分0.5秒、東経140度58分15.4秒

点イ 基点第29号から140度38分の線上、基点第29号から177.3メートルの点

点ロ 点イから245度の線上、点イから32メートルの点

点ハ 点ロから165度の線上、点ロから12メートルの点

点ニ 点ハから250度の線上、点ハから410メートルの点

点へ 基点第35号から107度38分の線上、基点第35号から106.75メートルの点

点ホ 基点第35号から82度08分の線上、点へから189メートルの点

点ヒ 北緯37度49分25.6秒、東経140度58分28.8秒

点ミ 北緯37度49分22.0秒、東経140度58分25.6秒

点シ 点ミから330度18分の線上、点ミから75メートルの点

① 次の各点コ、テ、ア、サ、キ、ユ及びメを順次に結んだ6直線と、松川浦漁港防波堤（囲堤）と点ミ及びシを結んだ直線と最大高潮時海岸線とによって囲まれた区域

点コ 基点第29号から337度の線上、基点第29号から190メートルの点

点テ 点コから171度38分の線上、点コから95メートルの点

点ア 点テから138度08分の線上、点テから100メートルの点

点サ 点アから80度08分の線上、点アから190メートルの点

点キ 点サから32度08分の線上、点サから55メートルの点

点ユ 点キから51度38分の線上、点キから15メートルの点

点メ 点ユから29度38分の線上、点ユから30メートルの点

点ミ 北緯37度49分22.0秒、東経140度58分25.6秒

点シ 点ミから330度18分の線上、点ミから75メートルの点



1 公示番号 区第2号

2 漁場の位置 相馬市和田地先

3 漁場の区域

次の基点第29号と各点イ、ロ、ハ及びニを順次に結んだ4直線と最大高潮時海岸線とによって囲まれた区域

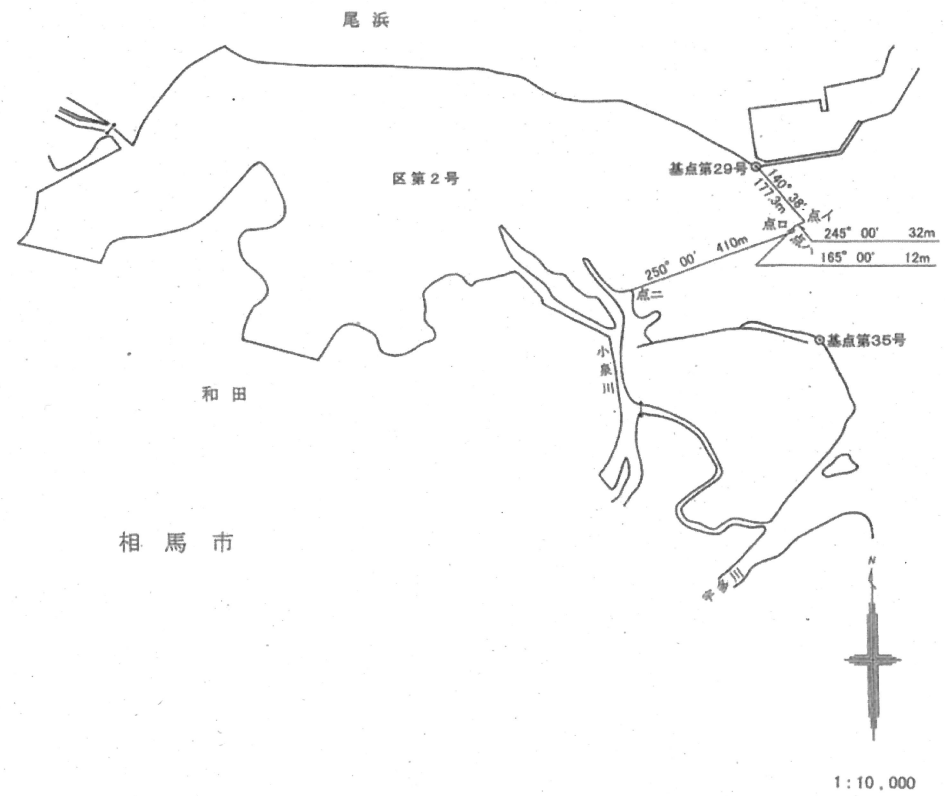
基点第29号 北緯37度49分14.4秒、東経140度58分9.6秒

点イ 基点第29号から140度38分の線上、基点第29号から177.3メートルの点

点ロ 点イから245度の線上、点イから32メートルの点

点ハ 点ロから165度の線上、点ロから12メートルの点

点ニ 点ハから250度の線上、点ハから410メートルの点



1 公示番号 区第3号

2 漁場の位置 相馬市岩子地先

3 漁場の区域

次の基点第35号と各点へ、ホ及び基点第30号を順次に結んだ3直線と各点フ、リ、ヌ及びルを順次に結んだ3直線と最大高潮時海岸線とによって囲まれた区域から区第5号漁場の区域を除いた区域

基点第30号 北緯37度49分1.6秒、東経140度59分5.3秒

基点第35号 北緯37度49分0.5秒、東経140度58分15.4秒

点へ 基点第35号から107度38分の線上、基点第35号から106.75メートルの点

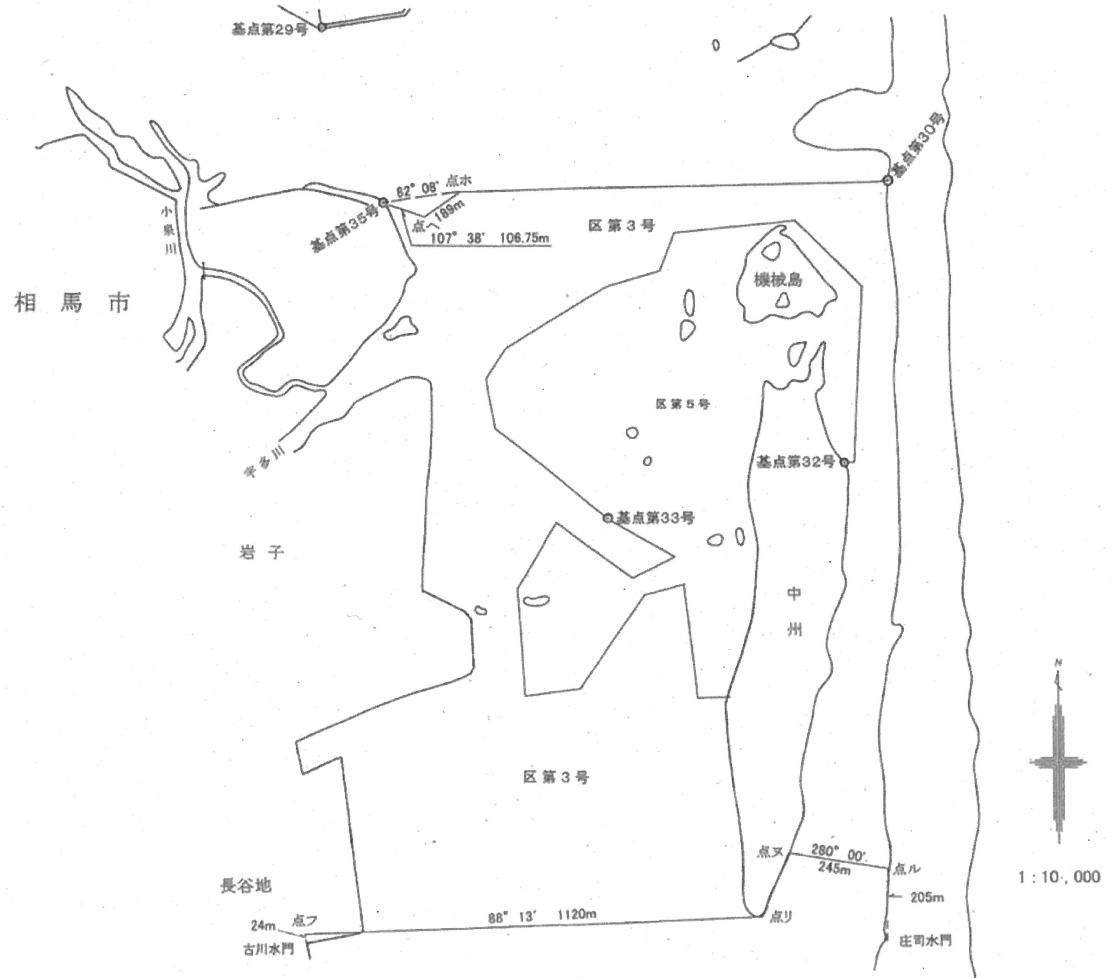
点ホ 基点第35号から82度08分の線上、点へから189メートルの点

点フ 北緯37度48分3.0秒、東経140度58分6.7秒

点リ 点フから88度13分の線上、点フから1,120メートルの点

点ヌ 点ルから280度の線上、点ルから245メートルの点

点ル 北緯37度48分7.4秒、東経140度59分3.9秒



1 公示番号 区第4号

2 漁場の位置 相馬市新田及び柏崎地先

3 漁場の区域

次の基点第31号と各点ト、チ、リ及びびフを順次に結んだ4直線と、最大高潮時海岸線とによって囲まれた区域

基点第31号 北緯37度46分49.3秒、東経140度58分39.7秒

点ト 基点第31号から355度35分の線上、基点第31号から1,910メートルの点

点チ 点トから115度10分の線上、点トから320メートルの点

点リ 点チから15度の線上、点チから546.5メートルの点

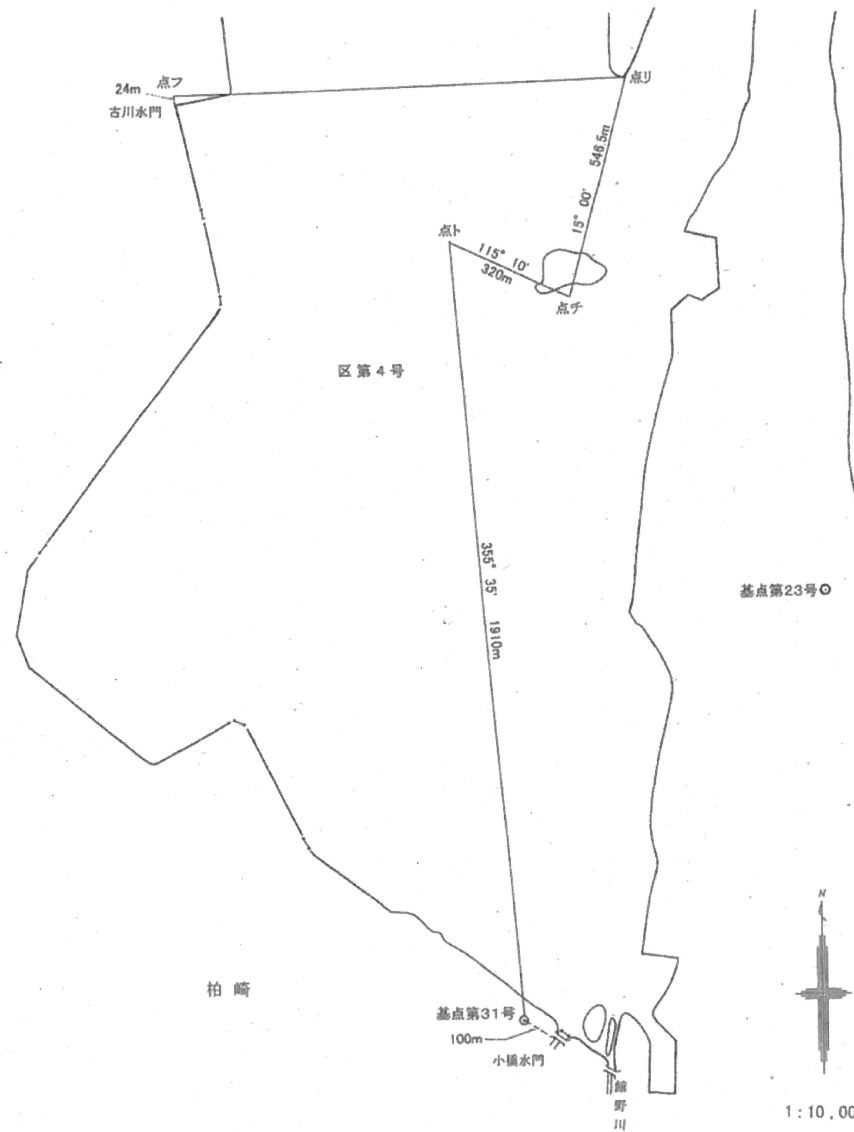
点フ 北緯37度48分3.0秒、東経140度58分6.7秒

相馬市

区第4号

新田

柏崎



基点第23号○



1 : 10,000

1 公示番号 区第5号

2 漁場の位置 相馬市岩子地先

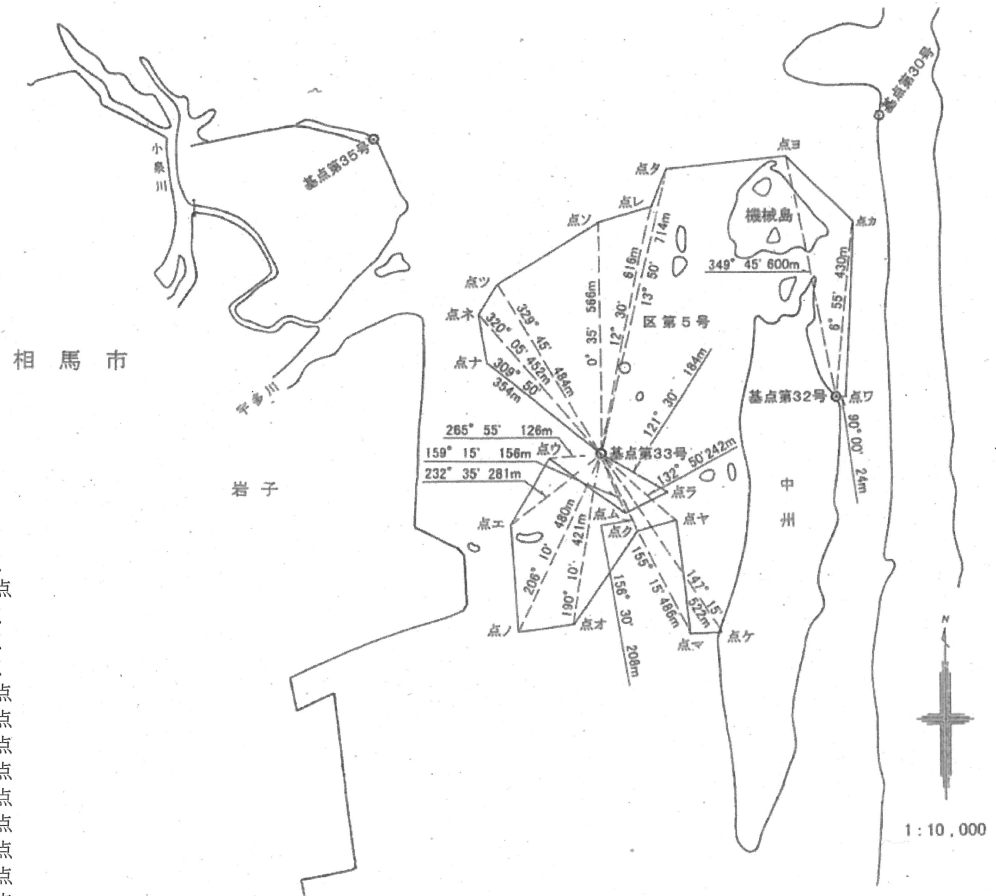
3 漁場の区域

次の基点第32号と各点ワ、カ、ヨ、タ、レ、ソ、ツ、ネ、ナ、基点第33号と各点ラ、ム、ウ、エ、ノ、オ、ク、ヤ、マ及びケを順次に結んだ20直線と最大高潮時海岸線によって囲まれた区域

基点第32号 北緯37度48分39.5秒、東経140度59分0.4秒

基点第33号 北緯37度48分35.3秒、東経140度58分37.2秒

点ワ 基点第32号から90度の線上、基点第32号から24メートルの点  
点カ 基点第32号から6度55分の線上、基点第32号から430メートルの点  
点ヨ 基点第32号から349度45分の線上、基点第32号から600メートルの点  
点タ 基点第33号から13度50分の線上、基点第33号から714メートルの点  
点レ 基点第33号から12度30分の線上、基点第33号から616メートルの点  
点ソ 基点第33号から0度35分の線上、基点第33号から566メートルの点  
点ツ 基点第33号から329度45分の線上、基点第33号から484メートルの点  
点ネ 基点第33号から320度05分の線上、基点第33号から452メートルの点  
点ナ 基点第33号から309度50分の線上、基点第33号から354メートルの点  
点ラ 基点第33号から121度30分の線上、基点第33号から184メートルの点  
点ム 基点第33号から159度15分の線上、基点第33号から156メートルの点  
点ウ 基点第33号から265度55分の線上、基点第33号から126メートルの点  
点エ 基点第33号から232度35分の線上、基点第33号から281メートルの点  
点ノ 基点第33号から206度10分の線上、基点第33号から480メートルの点  
点オ 基点第33号から190度10分の線上、基点第33号から421メートルの点  
点ク 基点第33号から156度30分の線上、基点第33号から208メートルの点  
点ヤ 基点第33号から132度50分の線上、基点第33号から242メートルの点  
点マ 基点第33号から155度15分の線上、基点第33号から486メートルの点  
点ケ 基点第33号から147度15分の線上、基点第33号から522メートルの点



1 公示番号 区第6号

2 漁場の位置 相馬市磯部地先

3 漁場の区域

次の基点第31号と各点ト、チ、リ、ヌ及びルを順次に結んだ5直線と最大高潮時海岸線とによって囲まれた区域

基点第31号 北緯37度46分49.3秒、東経140度58分39.7秒

点ト 基点第31号から355度35分の線上、基点第31号から1,910メートルの点

点チ 点トから115度10分の線上、点トから320メートルの点

点リ 点チから15度の線上、点チから546.5メートルの点

点ヌ 点ルから280度の線上、点ルから245メートルの点

点ル 北緯37度48分7.4秒、東経140度59分3.9秒

相馬市

新田

柏崎

