

福島第一原子力発電所現地確認報告書

1 確認日

令和5年5月11日（木）

2 確認箇所

- ・No. 1 重油タンク（1号機タービン建屋北側）
- ・純水タンク脇炉注水ポンプ（1号機タービン建屋北側）

3 確認項目

- （1）No. 1 重油タンク解体撤去の状況
- （2）純水タンク脇炉注水ポンプの設置状況

4 確認結果の概要

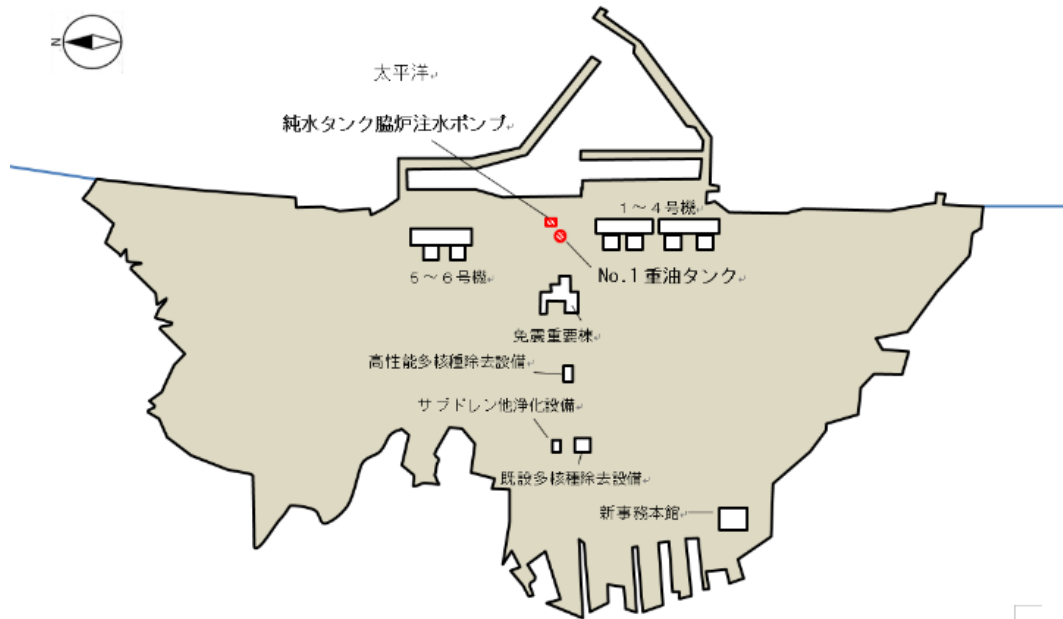
（1）No. 1 重油タンク解体撤去の状況

津波対策の一環として現在T.P. 2.5m盤に設置されている1～4号サブドレン他集水設備を高台（33.5m盤）に機能移転する工事が進められている。これに関連して、T.P. 8.5m盤1号機タービン建屋北側にある重油タンクを解体し、その跡地に移送用中継タンクを設置する計画となっている。

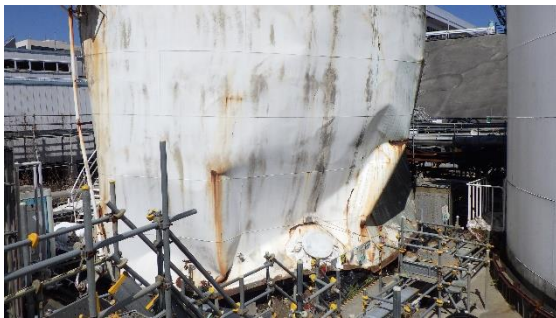
No. 1 重油タンクは現在のT.P. 2.5m盤に相当する場所に設置されていたが、東北地方太平洋沖地震による津波に押し流され、1号機タービン建屋北側まで漂流し道路を塞いでいたことから、その後現在の場所に移設された。

今回は、前回に引き続き、No. 1 重油タンクの解体作業の進捗状況を確認した。（前回確認：令和5年3月20日）（図1）

- ・前回確認時には無かった仮設足場がNo. 1 重油タンクを取り囲むように設置されていた。（写真1）
- ・仮設足場が設置されていることから、No. 1 重油タンク周囲への立入を禁止するための標示が設置されていた。（写真2）
- ・No. 1 重油タンク上部に設置されている手すりが撤去されており、タンク南側には撤去された手すり等が仮置きされていた。（写真3）



(図1) 福島第一原子力発電所構内概略図



(写真1-1)
No. 1 重油タンクの状況
(南東側から撮影)
(前回撮影：令和5年3月20日)



(写真1-2)
No. 1 重油タンクの状況
(南東側から撮影)
(今回撮影：令和5年5月11日)



(写真2)
No. 1 重油タンク周辺への立入禁止
標示

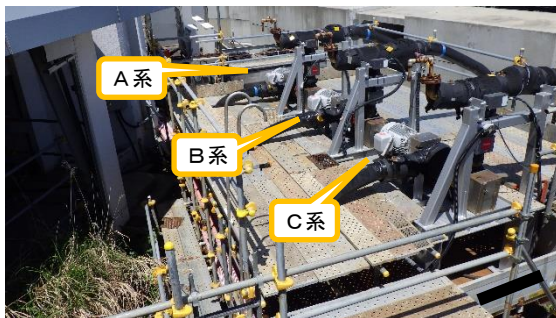


(写真3)
 タンクから撤去された手すり等の仮置き状況
 (南側から撮影)

(2) 純水タンク脇炉注水ポンプの設置状況

原子炉注水系バックアップシステムの1つである純水タンク脇炉注水ポンプ(以下「炉注水ポンプ」と言う。)の状況について確認を行った。(前回確認：令和2年11月11日) (図1)

- ・炉注水ポンプは1号機タービン建屋北側に設置されていた。
- ・炉注水ポンプ及び電源盤はそれぞれ3台設置されていた。(写真4)
- ・炉注水ポンプユニットの架台は更新されており、ポンプに錆の発生は見られなかった。(写真5)



(写真4-1)
 炉注水ポンプの設置状況



(写真4-2)
 炉注水ポンプ電源盤の設置状況



(写真 5 - 1)
炉注水ポンプユニット架台更新前の
状況 (令和 2 年 1 1 月 1 1 日撮影)



(写真 5 - 2)
炉注水ポンプユニット架台更新後の
状況 (令和 5 年 5 月 1 1 日撮影)

5 プラント関連パラメータ等確認

本日確認したデータについて、異常な値は確認されなかった。