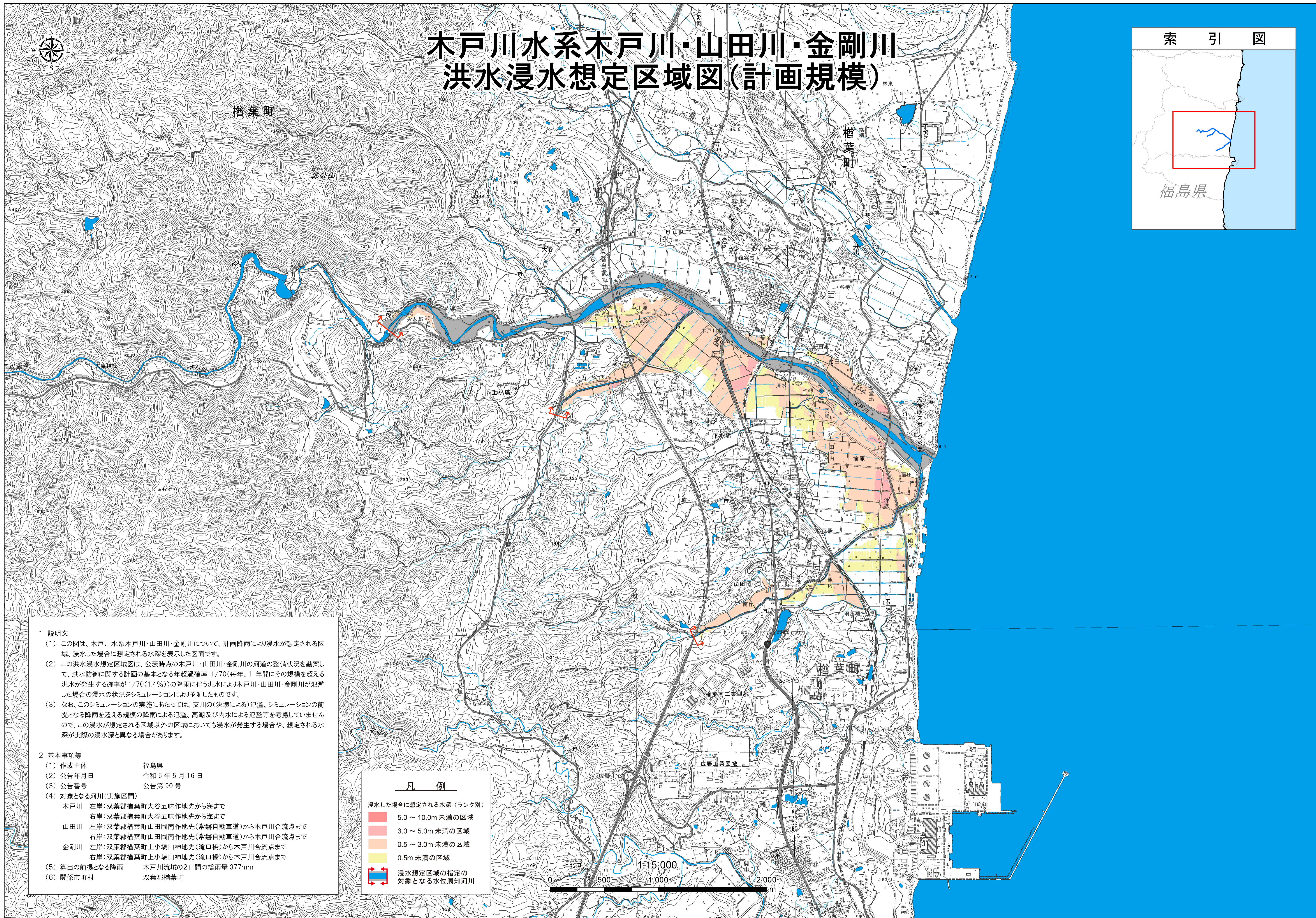


# 木戸川水系木戸川・山田川・金剛川 洪水浸水想定区域図(計画規模)



**1 説明文**

(1) この図は、木戸川水系木戸川・山田川・金剛川について、計画降雨により浸水が想定される区域、浸水した場合に想定される水深を表示した図面です。

(2) この洪水浸水想定区域図は、公表時点の木戸川・山田川・金剛川の河道の整備状況を勘案して、洪水防御に関する計画の基本となる年超過確率 1/70(毎年、1 年間にその規模を超える洪水が発生する確率が 1/70(1.4%))の降雨に伴う洪水により木戸川・山田川・金剛川が氾濫した場合の浸水の状況をシミュレーションにより予測したものです。

(3) なお、このシミュレーションの実施にあたっては、支川の(決壊による)氾濫、シミュレーションの前提となる降雨を超える規模の降雨による氾濫、高潮及び内水による氾濫等を考慮していませんので、この浸水が想定される区域以外の区域においても浸水が発生する場合や、想定される水深が実際の浸水深と異なる場合があります。

**2 基本事項等**

(1) 作成主体 福島県

(2) 公告年月日 令和 5 年 5 月 16 日

(3) 公告番号 公告第 90 号

(4) 対象となる河川(実施区間)

木戸川 左岸: 双葉郡榎葉町大谷五味作地先から海まで  
右岸: 双葉郡榎葉町大谷五味作地先から海まで

山田川 左岸: 双葉郡榎葉町山田岡南作地先(常磐自動車道)から木戸川合流点まで  
右岸: 双葉郡榎葉町山田岡南作地先(常磐自動車道)から木戸川合流点まで

金剛川 左岸: 双葉郡榎葉町上小鳩山神地先(滝口橋)から木戸川合流点まで  
右岸: 双葉郡榎葉町上小鳩山神地先(滝口橋)から木戸川合流点まで

(5) 算出の前提となる降雨 木戸川流域の2日間の総雨量 377mm

(6) 関係市町村 双葉郡榎葉町

**凡 例**

浸水した場合に想定される水深 (ランク別)	
	5.0 ~ 10.0m 未満の区域
	3.0 ~ 5.0m 未満の区域
	0.5 ~ 3.0m 未満の区域
	0.5m 未満の区域
	浸水想定区域の指定の対象となる水位周知河川