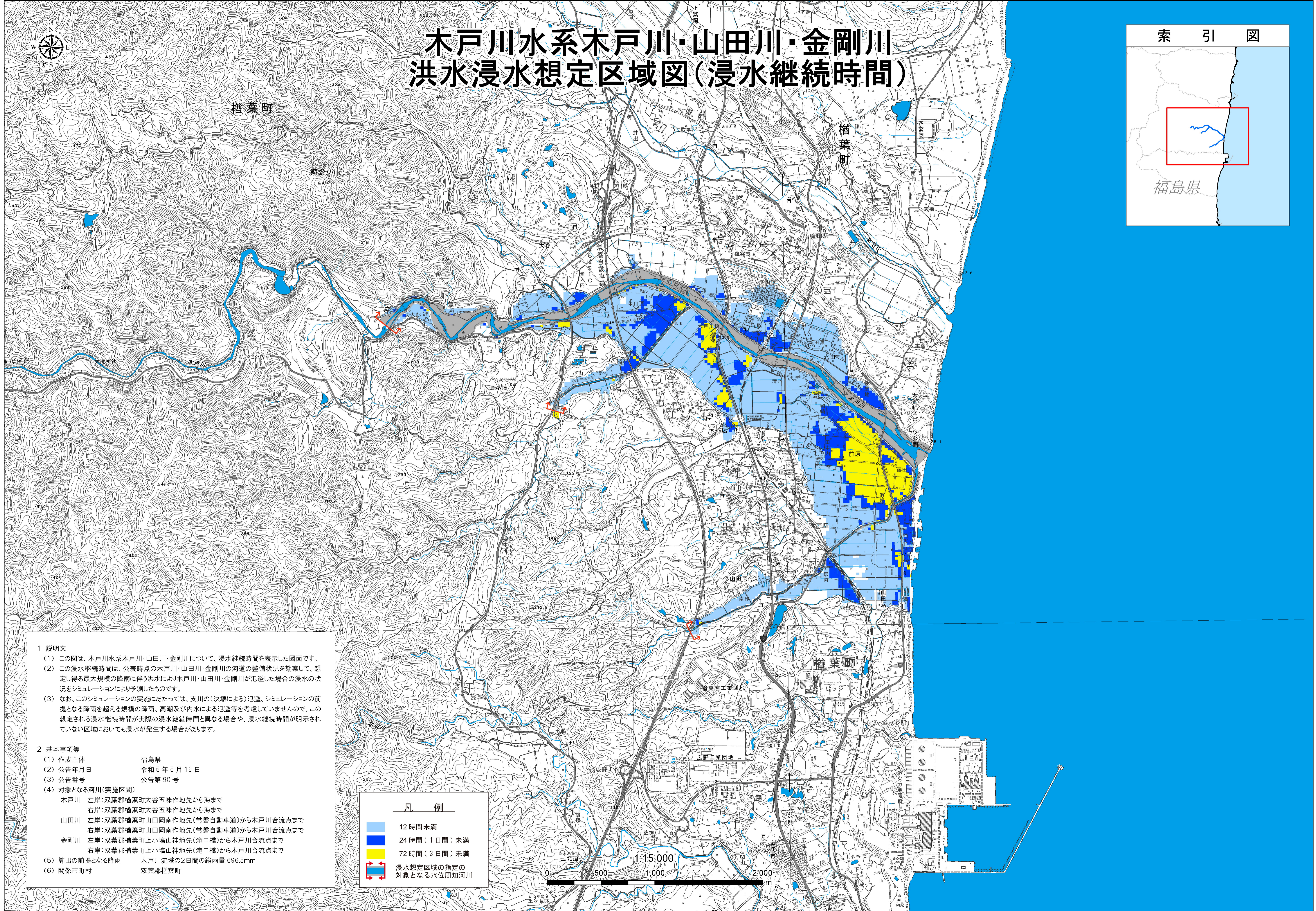


木戸川水系木戸川・山田川・金剛川 洪水浸水想定区域図(浸水継続時間)



1 説明文

(1) この図は、木戸川水系木戸川・山田川・金剛川について、浸水継続時間を表示した図面です。

(2) この浸水継続時間は、公表時点の木戸川・山田川・金剛川の河道の整備状況を勘案して、想定し得る最大規模の降雨に伴う洪水により木戸川・山田川・金剛川が氾濫した場合の浸水の状況をシミュレーションにより予測したものです。

(3) なお、このシミュレーションの実施にあたっては、支川の(決壊による)氾濫、シミュレーションの前提となる降雨を超える規模の降雨、高潮及び内水による氾濫等を考慮していませんので、この想定される浸水継続時間が実際の浸水継続時間と異なる場合や、浸水継続時間が明示されていない区域においても浸水が発生する場合があります。

2 基本事項等

(1) 作成主体 福島県

(2) 公告年月日 令和5年5月16日

(3) 公告番号 公告第90号

(4) 対象となる河川(実施区間)

木戸川 左岸: 双葉郡楡葉町大谷五味作地先から海まで
右岸: 双葉郡楡葉町大谷五味作地先から海まで

山田川 左岸: 双葉郡楡葉町山田岡南作地先(常磐自動車道)から木戸川合流点まで
右岸: 双葉郡楡葉町山田岡南作地先(常磐自動車道)から木戸川合流点まで

金剛川 左岸: 双葉郡楡葉町上小塙山神地先(滝口橋)から木戸川合流点まで
右岸: 双葉郡楡葉町上小塙山神地先(滝口橋)から木戸川合流点まで

(5) 算出の前提となる降雨 木戸川流域の2日間の総雨量 696.5mm

(6) 関係市町村 双葉郡楡葉町

凡 例

- 12時間未満
- 24時間(1日間)未満
- 72時間(3日間)未満
- 浸水想定区域の指定の対象となる水位周知河川

