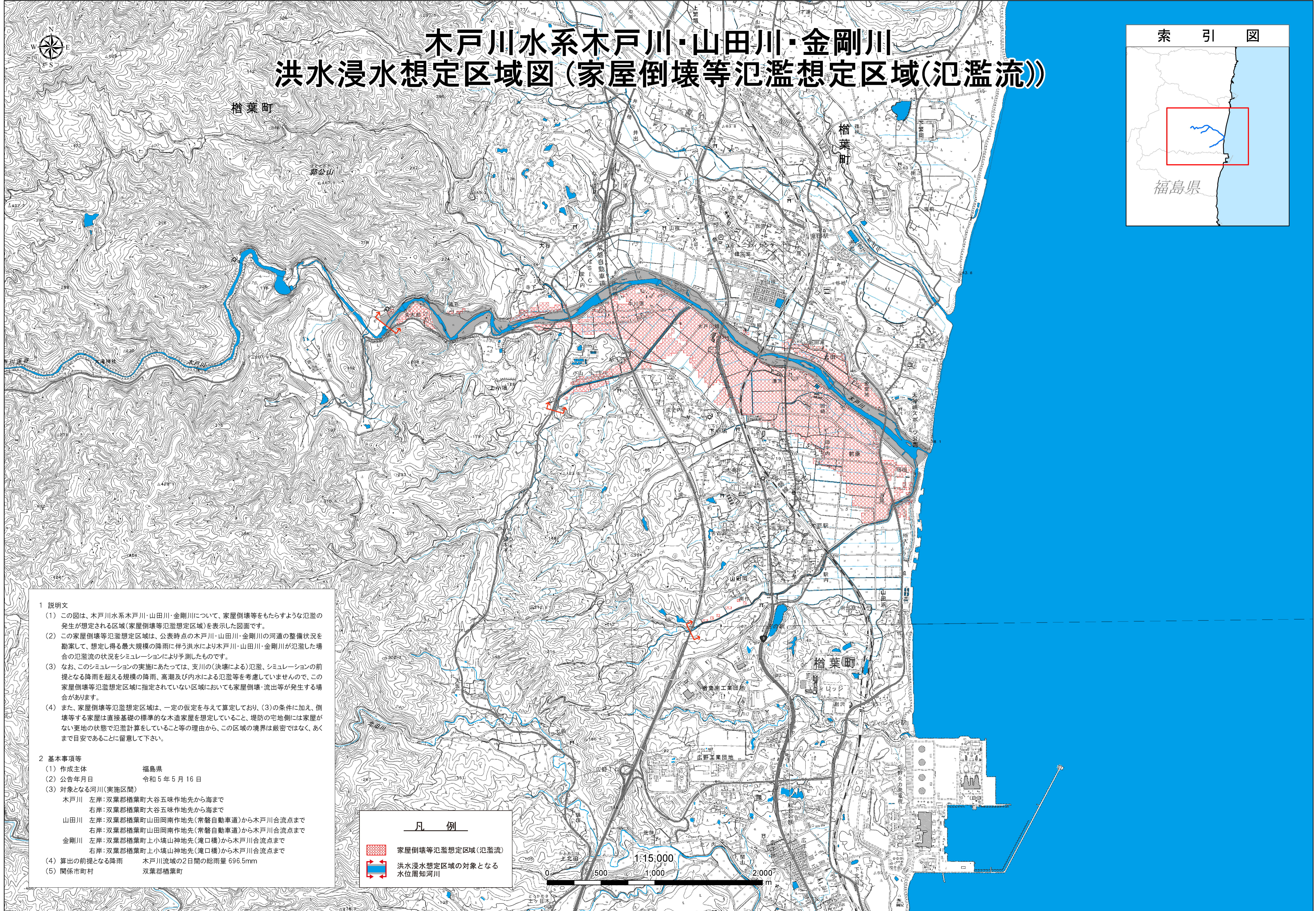


木戸川水系木戸川・山田川・金剛川 洪水浸水想定区域図(家屋倒壊等氾濫想定区域(氾濫流))



1 説明文

(1) この図は、木戸川水系木戸川・山田川・金剛川について、家屋倒壊等をもたらすような氾濫の発生が想定される区域(家屋倒壊等氾濫想定区域)を表示した図面です。

(2) この家屋倒壊等氾濫想定区域は、公表時点の木戸川・山田川・金剛川の河道の整備状況を勘案して、想定し得る最大規模の降雨に伴う洪水により木戸川・山田川・金剛川が氾濫した場合の氾濫流の状況をシミュレーションにより予測したものです。

(3) なお、このシミュレーションの実施にあたっては、支川の(決壊による)氾濫、シミュレーションの前提となる降雨を超える規模の降雨、高潮及び内水による氾濫等を考慮していませんので、この家屋倒壊等氾濫想定区域に指定されていない区域においても家屋倒壊・流出等が発生する場合があります。

(4) また、家屋倒壊等氾濫想定区域は、一定の仮定を与えて算定しており、(3)の条件に加え、倒壊等する家屋は直接基礎の標準的な木造家屋を想定していること、堤防の宅地側には家屋がない更地の状態で氾濫計算をしていること等の理由から、この区域の境界は厳密ではなく、あくまで目安であることに留意して下さい。

2 基本事項等

(1) 作成主体 福島県

(2) 公告年月日 令和5年5月16日

(3) 対象となる河川(実施区間)

木戸川 左岸:双葉郡榎葉町大谷五味作地先から海まで
右岸:双葉郡榎葉町大谷五味作地先から海まで

山田川 左岸:双葉郡榎葉町山田岡南作地先(常磐自動車道)から木戸川合流点まで
右岸:双葉郡榎葉町山田岡南作地先(常磐自動車道)から木戸川合流点まで

金剛川 左岸:双葉郡榎葉町上小塙山神地先(滝口橋)から木戸川合流点まで
右岸:双葉郡榎葉町上小塙山神地先(滝口橋)から木戸川合流点まで

(4) 算出の前提となる降雨 木戸川流域の2日間の総雨量 696.5mm

(5) 関係市町村 双葉郡榎葉町

凡 例

家屋倒壊等氾濫想定区域(氾濫流)

洪水浸水想定区域の対象となる水位周知河川