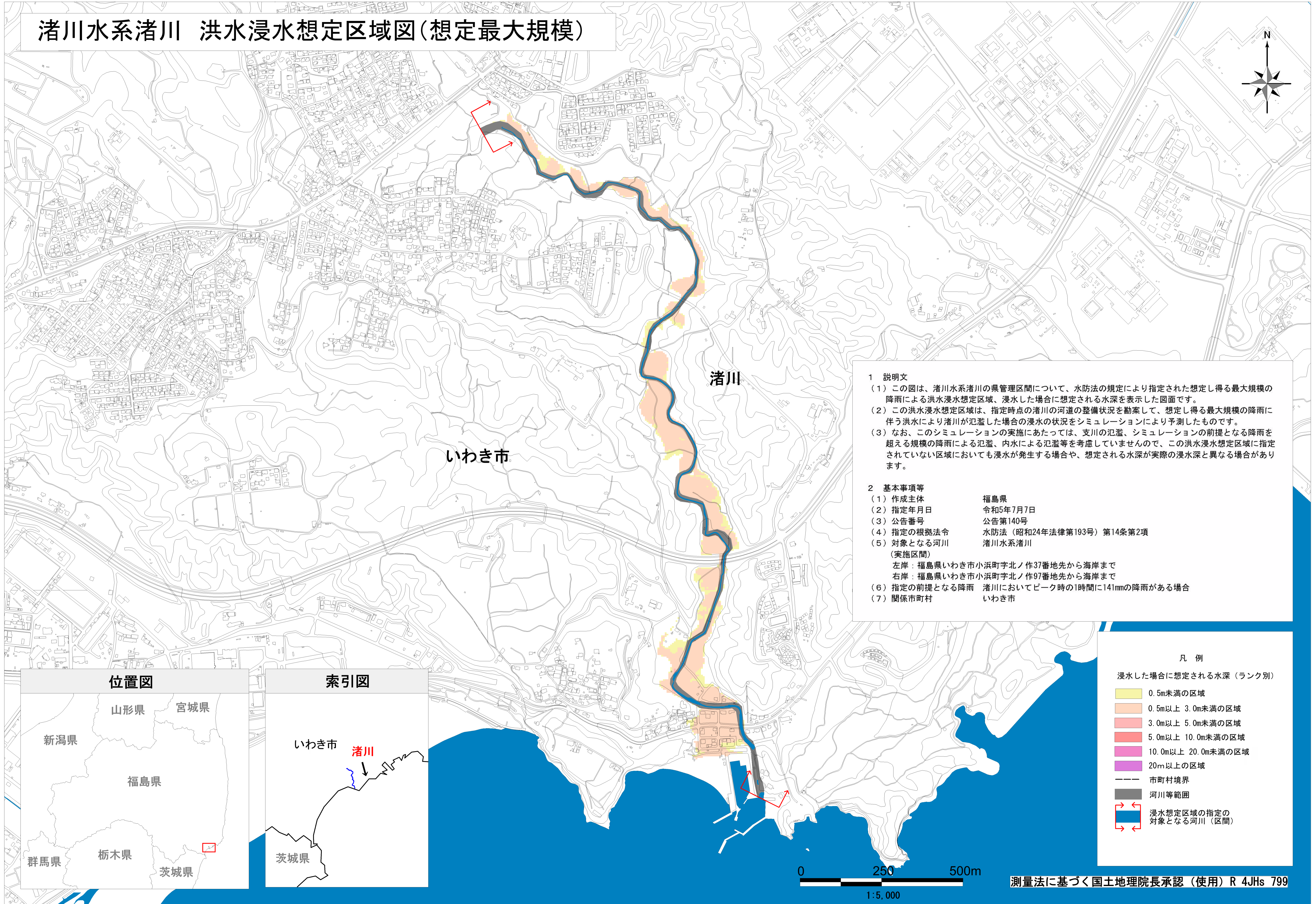
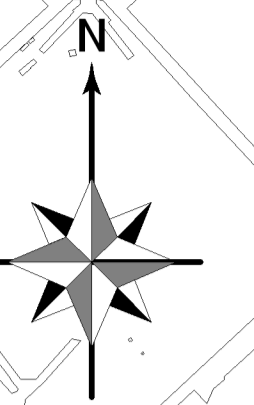


渚川水系渚川 洪水浸水想定区域図(想定最大規模)



1 説明文

- (1) この図は、渚川水系渚川の県管理区間について、水防法の規定により指定された想定し得る最大規模の降雨による洪水浸水想定区域、浸水した場合に想定される水深を表示した図面です。
- (2) この洪水浸水想定区域は、指定時点の渚川の河道の整備状況を勘案して、想定し得る最大規模の降雨に伴う洪水により渚川が氾濫した場合の浸水の状況をシミュレーションにより予測したものです。
- (3) なお、このシミュレーションの実施にあたっては、支川の氾濫、シミュレーションの前提となる降雨を超える規模の降雨による氾濫、内水による氾濫等を考慮していませんので、この洪水浸水想定区域に指定されていない区域においても浸水が発生する場合や、想定される水深が実際の浸水深と異なる場合があります。

2 基本事項等

- (1) 作成主体 福島県
- (2) 指定年月日 令和5年7月7日
- (3) 公告番号 公告第140号
- (4) 指定の根拠法令 水防法（昭和24年法律第193号）第14条第2項
- (5) 対象となる河川 渚川水系渚川
(実施区間)
左岸：福島県いわき市小浜町字北ノ作37番地先から海岸まで
右岸：福島県いわき市小浜町字北ノ作97番地先から海岸まで
- (6) 指定の前提となる降雨 渚川においてピーク時の1時間に141mmの降雨がある場合
- (7) 関係市町村 いわき市

凡 例

浸水した場合に想定される水深（ランク別）

- 0.5m未満の区域
- 0.5m以上 3.0m未満の区域
- 3.0m以上 5.0m未満の区域
- 5.0m以上 10.0m未満の区域
- 10.0m以上 20.0m未満の区域
- 20m以上の区域
- 市町村境界
- 河川等範囲
- 浸水想定区域の指定の対象となる河川（区間）

位置図



索引図



1:5,000