



DESIGN MANUAL
デザインマニュアル

2023
福島県

特徴

[食味]

酸味が控えめで甘さが際立ち、香りが強い。

[外見]

橙色を感じさせる鮮やかな赤色で大粒のものが多い。

[栽培]

収穫開始時期が早く、年内の収穫量が多い。



ふくしまの想いが伝わる 「輝くいちご」

福島県の10年にわたる努力の結晶

「ゆうやけベリー」。

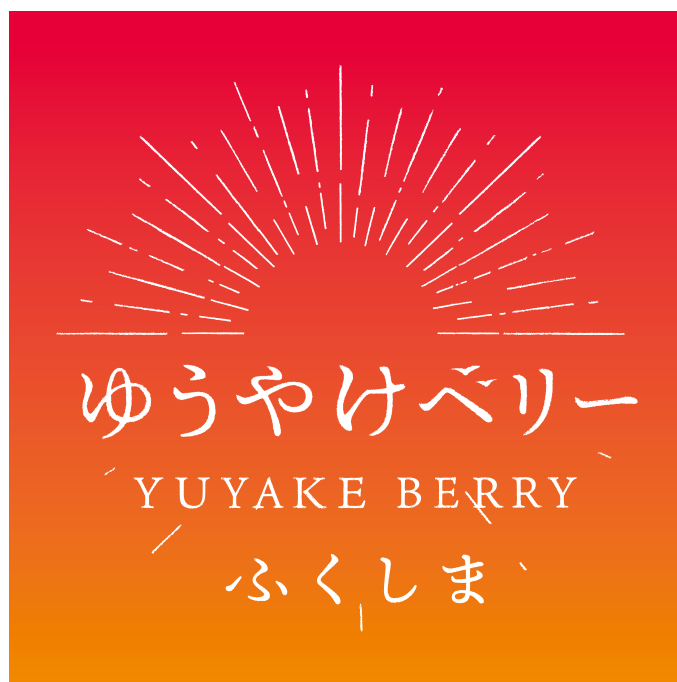
その一粒一粒から、明日への輝かしい希望を

感じていただけるようなデザインです。

大粒の橙色の「ゆうやけベリー」を頬張るたびに、

口いっぱい、心いっぱいに、

幸せがゆうやけのように広がるイメージです。



- 1 本マニュアルを十分にご理解いただき、使用方法を遵守してください。
- 2 本マニュアルを十分にご理解いただき、基本パッケージデザイン、
ロゴデザイン等を使用する場合は、
福島県が定める「ゆうやけベリー」商標使用管理要綱に従い、
事前に事務手続きが必要です。
デザイン等を使用する可能性がある場合には、早期にご相談ください。
- 3 デザインに関する一切の権利は福島県に帰属しています。
使用にあたって、ご不明な点は、福島県農産物流通課にお問い合わせください。
- 4 「ゆうやけベリー」のブランドイメージを保護するため、
デザイン等を使用する際は、別途提供するデータをご使用ください。

color / 基本カラー



M 100%
Y 71%



M 57%
Y 100%



WHITE



M 100%
Y 71%



M 57%
Y 100%

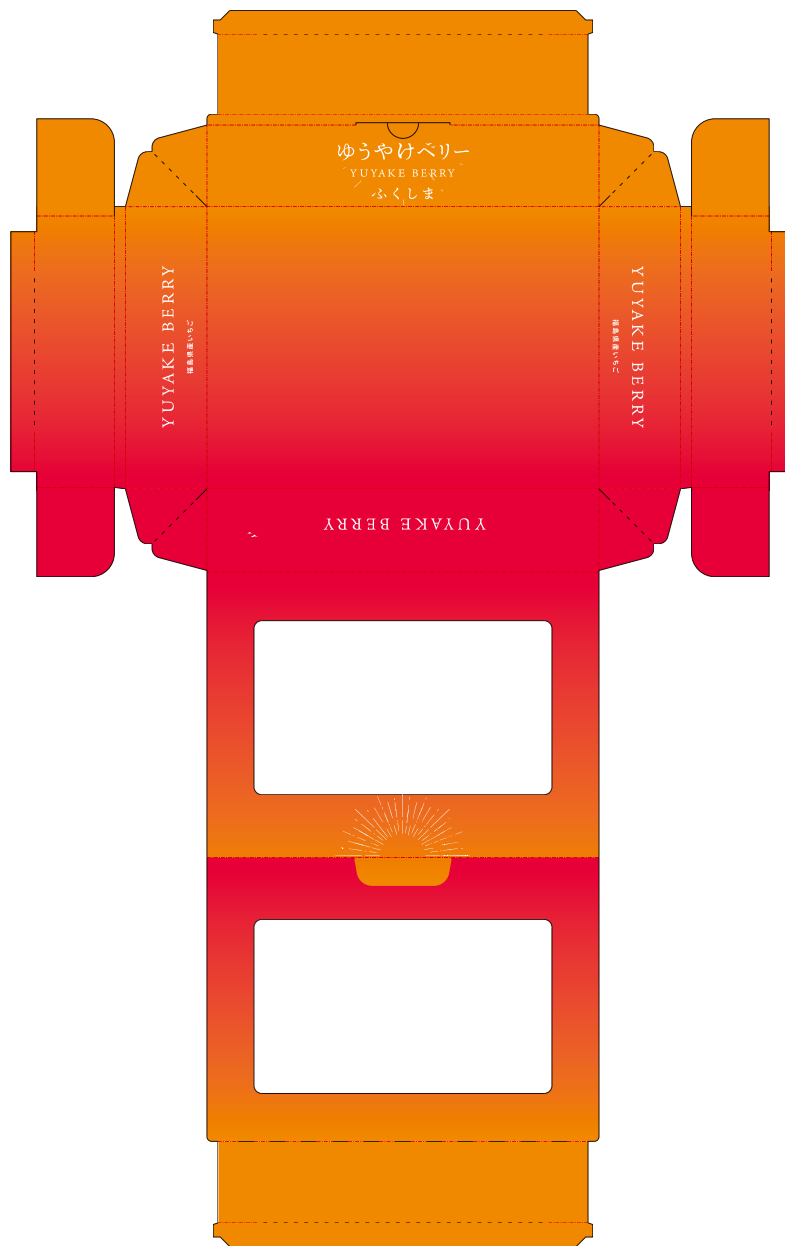
mono / モノクロ(クリア)



WHITE

※パッケージフィルムなど、透明なものにご利用ください。

展開図



包装イメージ



展開図



包装イメージ



展開図

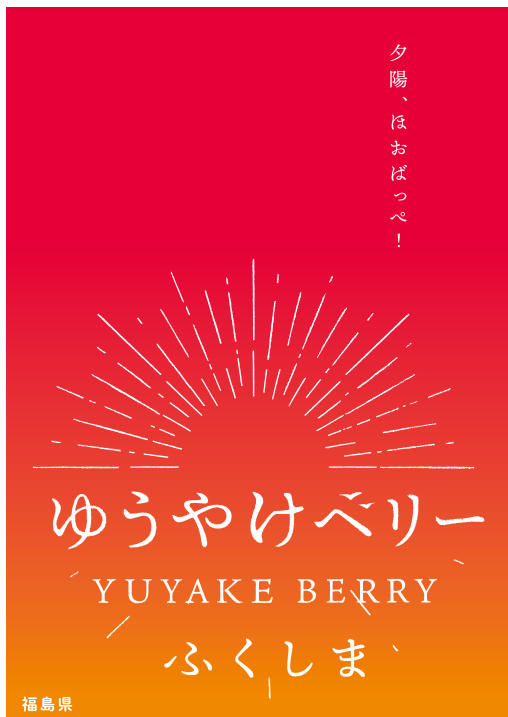


- ・団体名、生産者名を記載の場合は、こちらのデザインを参考にしてください。
- ・団体名、生産者名のフォントは「秀英丸ゴシック」を推奨しています。

包装イメージ



ポスター



のぼり



使用禁止例を示します。変形、色、形、構成などを変化させることは原則おやめください。



影やぼかし、立体にするなど、
デザインが変化する加工。



背景に複雑な模様や
写真等を使用。



ふちをつけたりなど、
デザインが変化する加工。



指定カラー以外にする加工。



他のデザイン要素を
配置する加工。



変形を用いた加工。

お問い合わせ先

福島県 農産物流通課 〒960-8670 福島県福島市杉妻町2-16 Tel:024-521-7371