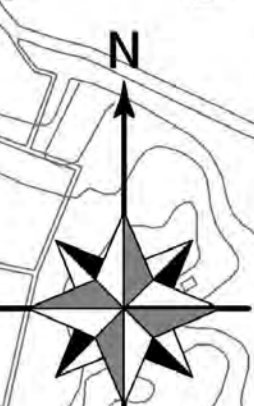
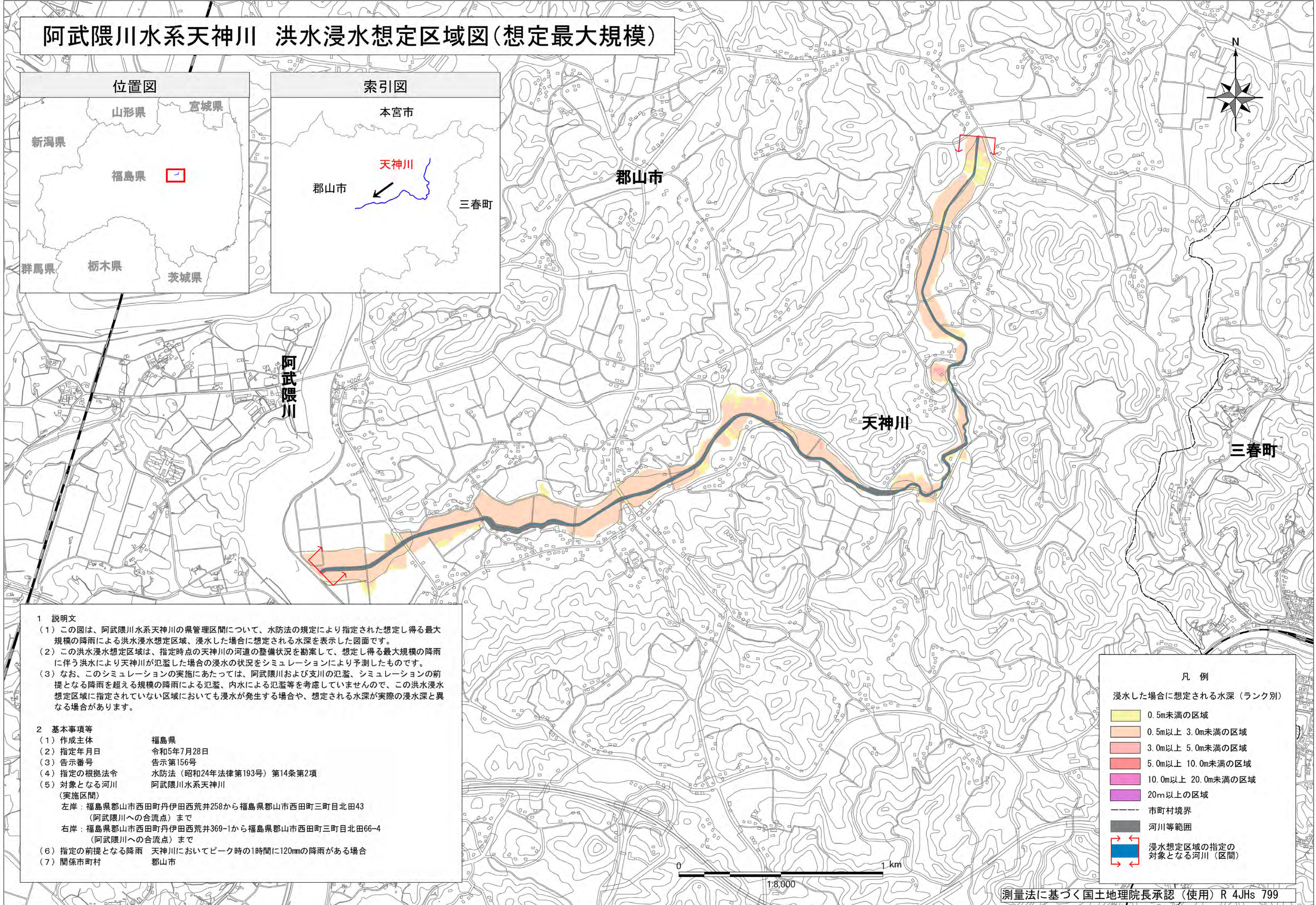


阿武隈川水系天神川 洪水浸水想定区域図(想定最大規模)



1 説明文

(1) この図は、阿武隈川水系天神川の県管理区間について、水防法の規定により指定された想定し得る最大規模の降雨による洪水浸水想定区域、浸水した場合に想定される水深を表示した図面です。

(2) この洪水浸水想定区域は、指定時点の天神川の河道の整備状況を勘案して、想定し得る最大規模の降雨に伴う洪水により天神川が氾濫した場合の浸水の状況をシミュレーションにより予測したものです。

(3) なお、このシミュレーションの実施にあたっては、阿武隈川および支川の氾濫、シミュレーションの前提となる降雨を超える規模の降雨による氾濫、内水による氾濫等を考慮していませんので、この洪水浸水想定区域に指定されていない区域においても浸水が発生する場合や、想定される水深が実際の浸水深と異なる場合があります。

2 基本事項等

(1) 作成主体 福島県

(2) 指定年月日 令和5年7月28日

(3) 告示番号 告示第156号

(4) 指定の根拠法令 水防法（昭和24年法律第193号）第14条第2項

(5) 対象となる河川 阿武隈川水系天神川
(実施区間)
左岸：福島県郡山市西田町丹伊田西荒井258から福島県郡山市西田町三町目北田43（阿武隈川への合流点）まで
右岸：福島県郡山市西田町丹伊田西荒井369-1から福島県郡山市西田町三町目北田66-4（阿武隈川への合流点）まで

(6) 指定の前提となる降雨 天神川においてピーク時の1時間に120mmの降雨がある場合

(7) 関係市町村 郡山市

凡 例

浸水した場合に想定される水深（ランク別）

	0.5m未満の区域
	0.5m以上 3.0m未満の区域
	3.0m以上 5.0m未満の区域
	5.0m以上 10.0m未満の区域
	10.0m以上 20.0m未満の区域
	20m以上の区域
	市町村境界
	河川等範囲
	浸水想定区域の指定の対象となる河川（区間）

