

統計調査資料 統学第160号

令和5年8月刊行

令和5年度 学校基本統計速報

学校基本調査の結果速報

(令和5年5月1日現在)

福島県企画調整部統計課

目 次

I 調査の概要	1
II 利用上の注意	1
III 調査結果の概要	
1 学校調査	2
(1) 幼稚園	2
(2) 幼保連携型認定こども園	3
(3) 小学校	4
(4) 中学校	6
(5) 義務教育学校	8
(6) 高等学校	9
a 全日制課程・定時制課程	9
b 通信制課程	11
(7) 特別支援学校	12
(8) 専修学校	13
(9) 各種学校	14
〈参考〉グラフ・表	15
IV 統計表	
1 学校調査	
総括表	17
(1) 幼稚園	18
(2) 幼保連携型認定こども園	20
(3) 小学校	22
(4) 中学校	24
(5) 義務教育学校	26
(6) 高等学校	28
(7) 特別支援学校	30
(8) 専修学校	31
(9) 各種学校	31

I 調査の概要

1 調査の目的

学校教育行政に必要な学校に関する基本的事項を明らかにすることを目的とする。

2 根拠法規

統計法（平成19年法律第53号）基幹統計

統計法施行令（平成20年政令第334号）

学校基本調査規則（昭和27年文部省令第4号）

3 調査期日

令和5年5月1日

4 調査対象

幼稚園、幼保連携型認定こども園、小学校、中学校、義務教育学校、高等学校、特別支援学校、専修学校、各種学校及び市町村教育委員会

5 調査事項

学校数、学級数、幼児・児童・生徒数、教員数、職員数及び卒業者の進路状況等

II 利用上の注意

1 震災等に伴う調査事項等の扱いについて

被災により移転して開校（園）している学校については、本来の所在市町村の学校として計上した。

2 その他

(1) この数値は速報値であり、後日公表される数値が確定値となる。

(2) 統計表及び解説文中の記号等は次のとおりである。

「－」・・・・・・・・計数がない場合

「△」・・・・・・・・減少（マイナス）のもの

「0.0」・・・・・・・・計数が単位未満の場合

(3) 本書から抜粋又は新たに資料を作成して利用する場合は、「福島県企画調整部統計課編『令和5年度学校基本調査結果速報』から抜粋（又は作成）」と明記してください。

(4) 本書に関するお問い合わせは、下記に御連絡下さい。

〒960-8670 福島県福島市杉妻町2番16号

福島県企画調整部統計課

電話(024)521-7147

E-mail: toukei_sangyou@pref.fukushima.lg.jp

Ⅲ 調査結果の概要

1 学校調査

(1) 幼稚園

① 園数

幼稚園数は207園（国立1園、公立110園、私立96園）で、前年度より11園減少している。

② 園児数

園児数は13,499人で、前年度より1,437人減少（対前年度比9.6%減）している。

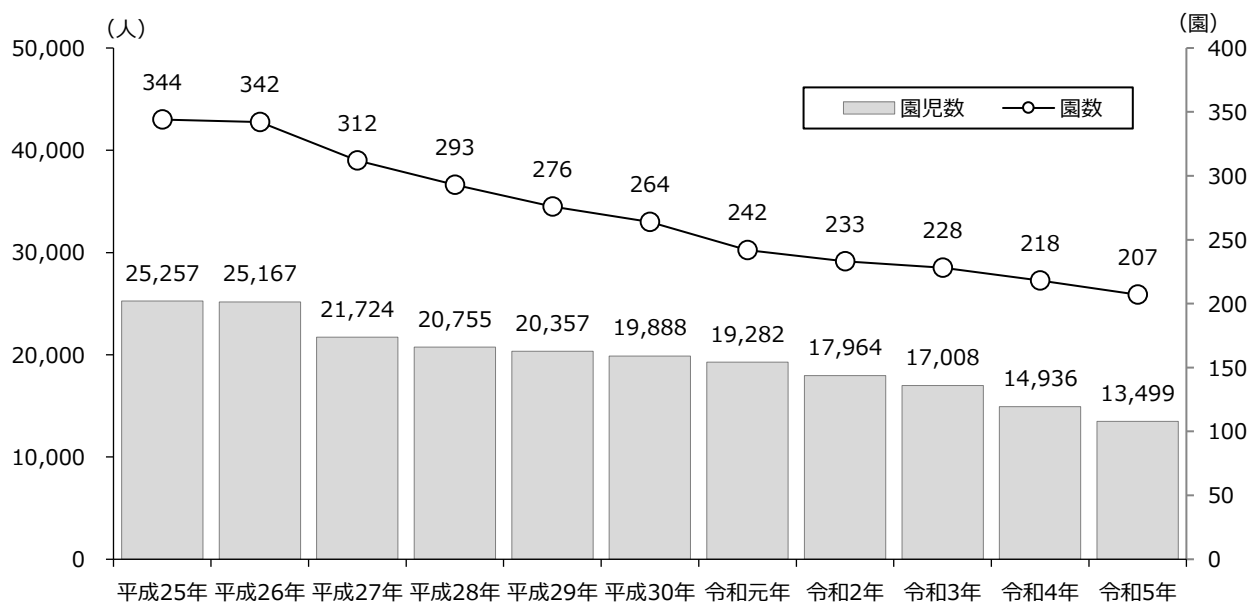
③ 教員数（本務者）

教員数は1,536人で、前年度より75人減少している。

表1 幼稚園：園数、在園者数、教員数、職員数

区分 年度	園数	在園者数				教員数 (本務者)	職員数 (本務者)
		計	3歳児	4歳児	5歳児		
平成25年	344	25,257	5,828	9,454	9,975	2,188	353
令和元年	242	19,282	5,447	6,685	7,150	1,762	345
令和2年	233	17,964	5,083	6,267	6,614	1,729	346
令和3年	228	17,008	4,926	5,744	6,338	1,698	304
令和4年	218	14,936	4,165	5,191	5,580	1,611	295
令和5年	207	13,499	3,753	4,568	5,178	1,536	280
国立	1	68	15	23	30	4	1
公立	110	3,960	948	1,402	1,610	465	25
私立	96	9,471	2,790	3,143	3,538	1,067	254

図1 幼稚園の園数、園児数の推移



(2) 幼保連携型認定こども園*

※ 就学前の子どもに関する教育、保育等の総合的な提供の推進に関する法律の改正により、新たな学校種として「幼保連携型認定こども園」が創設されたことに伴い、平成27年度より調査対象となった。

① 園数

幼保連携型認定こども園は112園（公立33園、私立79園）で前年度より6園増加している。

② 園児数

園児数は13,014人で、前年度より134人増加している。

年齢別では、0歳児417人、1歳児1,390人、2歳児1,657人、3歳児3,020人、4歳児3,179人、5歳児3,351人。

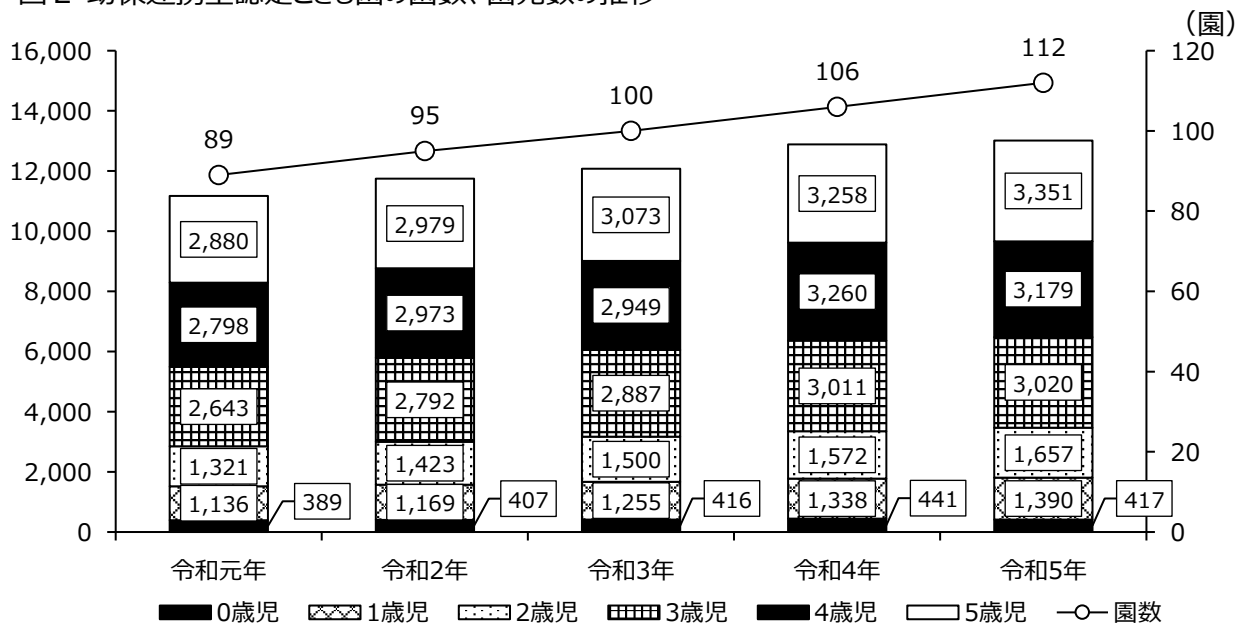
③ 教育・保育職員数（本務者）

教育・保育職員数（本務者）は2,278人で、前年度より104人増加している。

表2 幼保連携型認定こども園：園数、在園者数、教員・保育職員数、その他の職員数

区分 年齢	園数	在園者数							教育・保育 職員数 (本務者)	その他の 職員数 (本務者)
		計	0歳児	1歳児	2歳児	3歳児	4歳児	5歳児		
令和元年	89	11,167	389	1,136	1,321	2,643	2,798	2,880	1,767	402
令和2年	95	11,743	407	1,169	1,423	2,792	2,973	2,979	1,900	454
令和3年	100	12,080	416	1,255	1,500	2,887	2,949	3,073	2,052	477
令和4年	106	12,880	441	1,338	1,572	3,011	3,260	3,258	2,174	489
令和5年	112	13,014	417	1,390	1,657	3,020	3,179	3,351	2,278	496
公立	33	2,362	67	234	305	540	572	644	448	90
私立	79	10,652	350	1,156	1,352	2,480	2,607	2,707	1,830	406

図2 幼保連携型認定こども園の園数、園児数の推移



(3) 小学校

① 学校数

学校数は390校で、前年度より7校減少している。

表3 小学校：設置者別学校数

(単位：校)

年度	区分	計			国立	公立			私立
		計	本校	分校	本校	計	本校	分校	本校
平成25年		483	476	7	1	479	472	7	3
令和元年		440	433	7	1	435	428	7	4
令和2年		428	422	6	1	423	417	6	4
令和3年		412	406	6	1	407	401	6	4
令和4年		397	393	4	1	392	388	4	4
令和5年		390	386	4	1	385	381	4	4

② 学級数

学級数は、4,301学級（国立20学級、公立4,251学級、私立30学級）で、前年度より74学級減少している。

③ 教員数（本務者）

教員数（本務者）は、6,510人（国立30人、公立6,432人、私立48人）で、前年度より94人減少している。

表4 小学校：学級数、児童数、教員数、職員数

年度	区分	学級数				児童数	教員数 (本務者)	うち 女性教員	1学級 当たりの 児童数	本務教員 1人当たり の児童数	本務教員の うち女性教員 の占める割合	職員数 (本務者)
		計	単式 学級	複式 学級	特別支 援学級							
平成25年		学級	学級	学級	学級	人	人	人	人	人	%	人
平成25年		4,825	4,245	203	377	100,579	7,302	4,667	20.8	13.8	63.9	1,092
令和元年		4,505	3,662	207	636	87,730	6,814	4,390	19.5	12.9	64.4	975
令和2年		4,449	3,597	198	654	86,804	6,761	4,371	19.5	12.8	64.7	957
令和3年		4,409	3,555	176	678	85,322	6,697	4,325	19.4	12.7	64.6	988
令和4年		4,375	3,488	174	713	84,671	6,604	4,287	19.4	12.8	64.9	977
令和5年		4,301	3,379	165	757	83,340	6,510	4,237	19.4	12.8	65.1	1,003
国立		20	20	-	-	616	30	9	30.8	20.5	30.0	13
公立		4,251	3,329	165	757	82,168	6,432	4,203	19.3	12.8	65.3	982
私立		30	30	-	-	556	48	25	18.5	11.6	52.1	8

※休校している学校の学級数はカウントしていない。

④ 児童数

児童数は83,340人（男子42,472人、女子40,868人）で、前年度より1,331人減少（対前年比1.6%減）している。

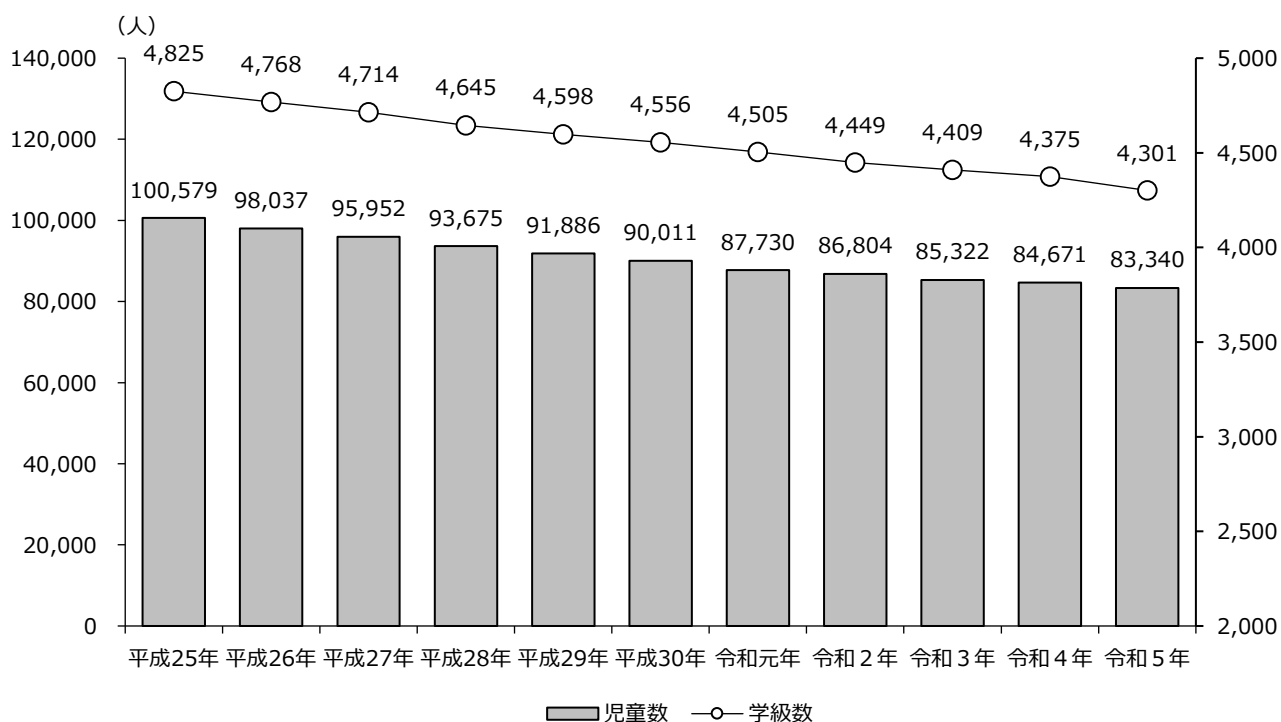
1学級当たりの児童数は19.4人で、前年度と同数となっている。

表5 小学校：男女別、学年別児童数

(単位：人)

区分 年度	計	男女別		学年別					
		男	女	1学年	2学年	3学年	4学年	5学年	6学年
平成25年	100,579	51,321	49,258	15,595	15,673	16,365	17,110	17,492	18,344
令和元年	87,730	45,126	42,604	13,614	14,113	14,620	14,704	15,189	15,490
令和2年	86,804	44,619	42,185	14,551	13,612	14,105	14,639	14,704	15,193
令和3年	85,322	43,780	41,542	14,140	14,456	13,529	14,048	14,551	14,598
令和4年	84,671	43,336	41,335	13,902	14,159	14,461	13,525	14,079	14,545
令和5年	83,340	42,472	40,868	13,259	13,902	14,148	14,456	13,519	14,056

図3 小学校の児童数及び学級数



(4) 中学校

① 学校数

学校数は212校で、前年度より2校減少している。

表6 中学校：設置者別学校数

(単位：校)

区分 年度	計			国立	公立			私立
	計	本校	分校	本校	計	本校	分校	本校
平成25年	241	241	-	1	232	232	-	8
令和元年	230	228	2	1	221	219	2	8
令和2年	227	225	2	1	218	216	2	8
令和3年	222	220	2	1	213	211	2	8
令和4年	214	214	-	1	205	205	-	8
令和5年	212	212	-	1	203	203	-	8

② 学級数

学級数は、1,916学級（国立12学級、公立1,871学級、私立33学級）で、前年度より9学級減少している。

③ 教員数（本務者）

教員数（本務者）は4,056人（国立23人、公立3,976人、私立57人）で、前年度より34人減少している。

表7 中学校：学級数、生徒数、教員数、職員数

区分 年度	学級数				生徒数	教員数 (本務者)	うち 女性教員	1学級 当たりの 生徒数	本務教員 1人当たり の生徒数	本務教員の うち女性教員 の占める割合	職員数 (本務者)
	計	単式 学級	複式 学級	特別支 援学級							
	学級	学級	学級	学級	人	人	人	人	人	%	人
平成25年	2,321	2,095	8	218	57,446	4,707	1,983	24.8	12.2	42.1	455
令和元年	2,036	1,714	14	308	48,183	4,304	1,840	23.7	11.2	42.8	418
令和2年	1,990	1,669	14	307	47,108	4,244	1,827	23.7	11.1	43.0	405
令和3年	1,962	1,651	11	300	46,148	4,167	1,800	23.5	11.1	43.2	425
令和4年	1,925	1,596	8	321	45,065	4,090	1,777	23.4	11.0	43.4	439
令和5年	1,916	1,559	7	350	44,224	4,056	1,798	23.1	10.9	44.3	467
国立	12	12	-	-	418	23	8	34.8	18.2	34.8	2
公立	1,871	1,514	7	350	43,135	3,976	1,766	23.1	10.8	44.4	459
私立	33	33	-	-	671	57	24	20.3	11.8	42.1	6

※休校している学校の学級数はカウントしていない。

④ 生徒数

生徒数は44,224人（男子22,723人、女子21,501人）で、前年度より841人減少（対前年比1.9%減）している。

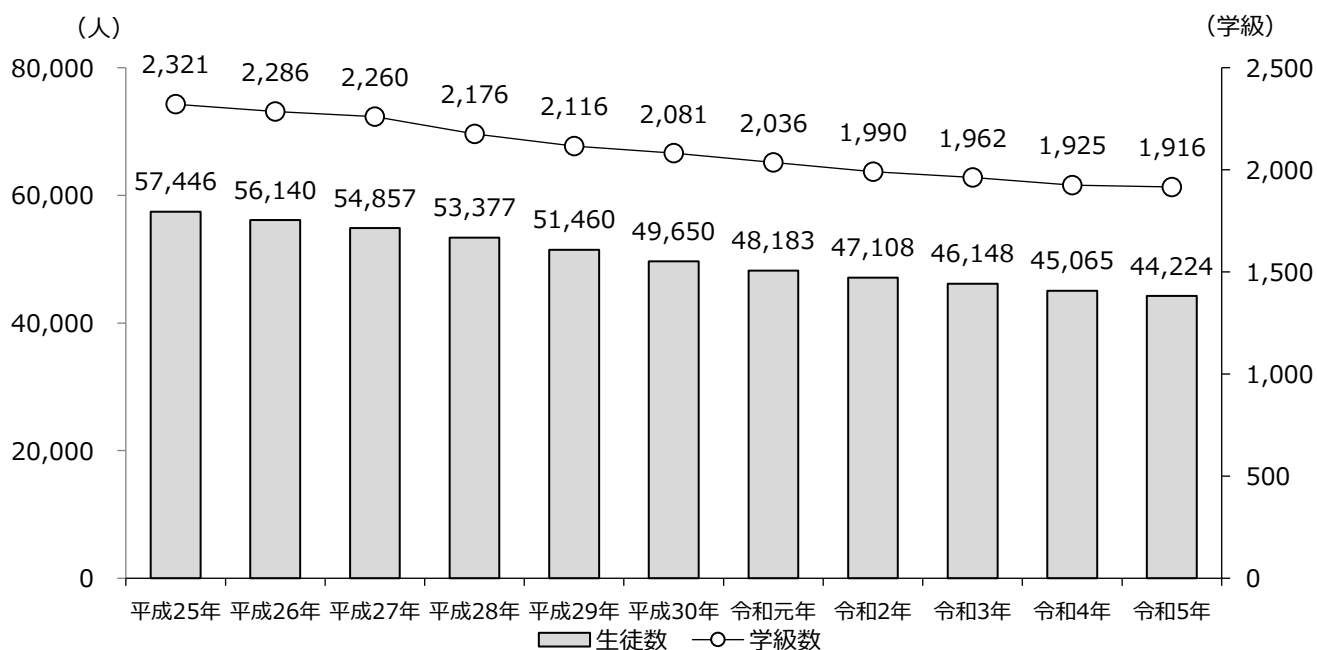
1学級当たりの生徒数は23.1人で、前年度より0.3人減少している。

表8 中学校：男女別、学年別生徒数

(単位：人)

区分 年度	計	男女別		学年別		
		男	女	1学年	2学年	3学年
平成25年	57,446	29,619	27,827	18,773	18,897	19,776
令和元年	48,183	24,593	23,590	15,820	15,844	16,519
令和2年	47,108	24,043	23,065	15,468	15,814	15,826
令和3年	46,148	23,464	22,684	15,084	15,365	15,699
令和4年	45,065	23,058	22,007	14,606	15,077	15,382
令和5年	44,224	22,723	21,501	14,528	14,618	15,078

図4 中学校の生徒数及び学級数



(5) 義務教育学校※

※ 学校教育法等の一部改正により、小学校から中学校までの義務教育を一貫して行う新たな学校種として「義務教育学校」が創設されたことに伴い、平成28年度より調査対象となった。本県では平成30年度に初めて設立された。

① 学校数

学校数は7校（公立7校）で、前年度と同数となっている。

② 学級数

学級数は、83学級で、前年度と同数となっている。

③ 教員数（本務者）

教員数（本務者）は、179人で、前年度より3人減少している。

表9 義務教育学校：学校数、学級数、児童生徒数、教員数、職員数

区分 年度	学校数	学級数	児童 生徒数	教員数 (本務者)		1学級 当たりの 生徒数	本務教員 1人当たり の生徒数	本務教員の うち女性教員 の占める割合	職員数 (本務者)
				うち 女性教員	人				
平成30年	1	17	280	30	17	16.5	9.3	56.7	4
令和元年	2	25	432	53	28	17.3	8.2	52.8	10
令和2年	3	34	492	76	39	14.5	6.5	51.3	19
令和3年	6	80	1,411	168	90	17.6	8.4	53.6	33
令和4年	7	83	1,397	182	95	16.8	7.7	52.2	40
令和5年	7	83	1,374	179	93	16.6	7.7	52.0	38

④ 児童生徒数

児童生徒数は1,374人（男子724人、女子650人）で、前年度より23人減少（対前年比1.6%減）している。

表10 義務教育学校：男女別、学年別児童生徒数

(単位：人)

区分 年度	計	男女別		学年別								
		男	女	1学年	2学年	3学年	4学年	5学年	6学年	7学年	8学年	9学年
平成30年	280	143	137	25	32	24	26	30	35	33	40	35
令和元年	432	223	209	40	44	41	39	46	52	52	59	59
令和2年	492	274	218	56	44	57	44	43	50	58	66	74
令和3年	1,411	761	650	161	155	145	143	164	152	140	174	177
令和4年	1,397	741	656	160	160	153	146	145	167	150	143	173
令和5年	1,374	724	650	136	161	161	157	150	149	165	151	144

(6) 高等学校

a 全日制課程・定時制課程

① 学校数

学校数は97校（公立79校、私立18校）で、前年度より5校減少している。

表 1 1 高等学校：課程別学校数

(単位：校)

区分 年度	計				公立								私立
					本校				分校				本校
	計	全日制	定時制	併置	計	全日制	定時制	併置	計	全日制	定時制	全日制	
平成25年	112	105	5	2	88	81	5	2	5	5	-	19	
令和元年	110	103	5	2	88	81	5	2	4	4	-	18	
令和2年	110	103	5	2	88	81	5	2	4	4	-	18	
令和3年	108	101	5	2	86	79	5	2	4	4	-	18	
令和4年	102	96	5	1	82	76	5	1	2	2	-	18	
令和5年	97	91	5	1	77	71	5	1	2	2	-	18	

② 生徒数

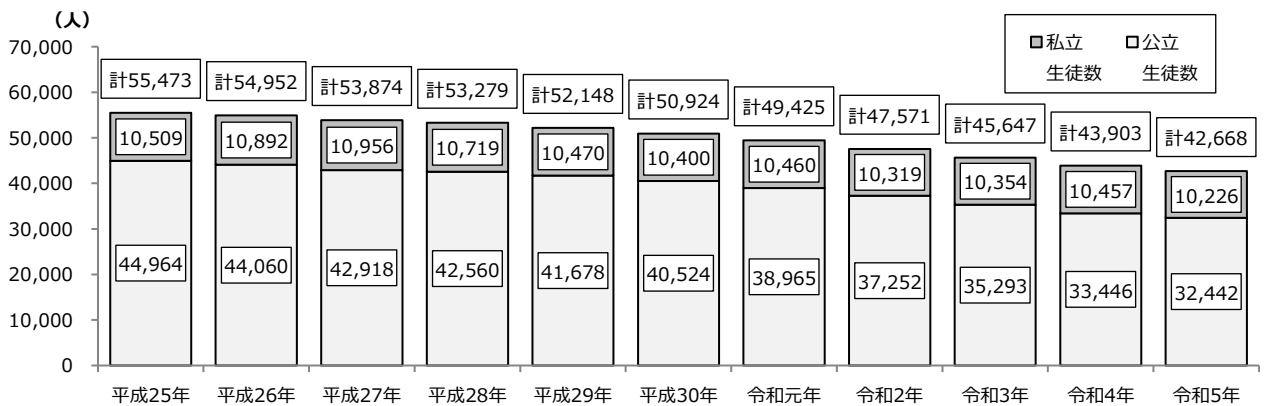
生徒数は42,668人（男子21,935人、女子20,733人）で、前年度より1,235人減少（対前年比2.8%減）している。

表 1 2 高等学校：男女別、課程別生徒数

(単位：人)

区分 年度	計	男女別		課程別		
		男	女	本科全日制	本科定時制	専攻科
平成25年	55,473	27,933	27,540	54,110	1,139	224
令和元年	49,425	24,971	24,454	48,331	848	246
令和2年	47,571	24,104	23,467	46,588	767	216
令和3年	45,647	23,291	22,356	44,736	699	212
令和4年	43,903	22,454	21,449	43,123	619	161
令和5年	42,668	21,935	20,733	41,852	626	190
公立	32,442	16,857	15,585	31,770	626	46
私立	10,226	5,078	5,148	10,082	-	144

図 5 高等学校の生徒数



③ 学科別生徒数（本科）

本科の生徒数（42,478人）を学科別にみると、普通科（25,098人）が最も多く、全体の59.1%を占め、次に工業科（4,999人）の11.8%の順となっている。

表13 高等学校：学科別生徒数（本科）

区分 年度	計	普通科	農業科	工業科	商業科	水産科	家庭科	看護科	その他	総合学科
平成25年	55,249	31,937	2,829	7,006	5,375	376	280	316	3,181	3,949
令和元年	49,179	28,115	2,771	6,323	4,749	395	278	259	2,589	3,700
令和2年	47,355	27,115	2,650	6,049	4,500	400	269	251	2,509	3,612
令和3年	45,435	26,311	2,540	5,648	4,230	371	261	212	2,443	3,419
令和4年	43,742	25,698	2,378	5,264	4,057	347	237	258	2,231	3,272
令和5年	42,478	25,098	2,355	4,999	3,879	324	240	184	2,179	3,220
公立	32,396	16,379	2,355	4,559	3,381	324	73	-	2,105	3,220
私立	10,082	8,719	-	440	498	-	167	184	74	-

④ 教員数（本務者）

教員数（本務者）は、3,806人で、前年度より53人減少している。

表14 高等学校：教員数、職員数

区分 年度	教員数 (本務者)	教員数			本務教員の うち女性教員の 占める割合	職員数 (本務者)
		全日制	定時制	うち 女性教員		
平成25年	人 4,419	人 4,309	人 110	人 1,429	% 32	人 840
令和元年	4,049	3,936	113	1,355	33	807
令和2年	3,986	3,873	113	1,351	34	805
令和3年	3,938	3,825	113	1,331	34	790
令和4年	3,859	3,747	112	1,316	34	783
令和5年	3,806	3,696	110	1,305	34	779
公立	3,075	2,965	110	1,071	35	626
私立	731	731	-	234	32	153

b 通信制課程

① 学校数

学校数は4校（独立校1校、併置校3校）で、前年度と同数となっている。

② 生徒数

生徒数は3,395人（男子1,801人、女子1,594人）で、前年度より51人減少している。

③ 教員数（本務者）

教員数（本務者）は86人で、前年度より1人増加している。

表15 高等学校（通信制課程）：学校数、生徒数、入学者数、教員数、職員数

区分 年度	学校数			生徒数			教員数			職員数 (本務者)
	計	独立校	併置校	計	男	女	計	本務者	兼務者	
平成25年	5	1	4	4,152	2,320	1,832	125	86	39	13
令和元年	5	1	4	3,182	1,859	1,323	99	89	10	14
令和2年	5	1	4	3,194	1,848	1,346	94	83	11	11
令和3年	4	1	3	3,249	1,838	1,411	97	85	12	13
令和4年	4	1	3	3,446	1,905	1,541	103	85	18	12
令和5年	4	1	3	3,395	1,801	1,594	107	86	21	12
公立	1	-	1	953	453	500	33	32	1	2
私立	3	1	2	2,442	1,348	1,094	74	54	20	10

(7) 特別支援学校

① 学校数

学校数は26校（国立1校、公立25校）で、前年度と同数となっている。

② 在学者数

在学者数は2,447人で、前年度より23人増加（対前年比0.9%増）している。

③ 教員数（本務者）

教員数（本務者）は、1,636人で、前年度より13人増加している。

表16 特別支援学校：学校数、男女別在学者数、教員数

区分 年度	学校 数	在学者数計			幼稚部			小学部			中学部			高等部			教員数 (本務者)
		計	男	女	計	男	女	計	男	女	計	男	女	計	男	女	
平成25年	23	2,148	1,420	728	11	7	4	718	466	252	492	337	155	927	610	317	1,514
令和元年	25	2,330	1,494	836	17	9	8	800	548	252	539	327	212	974	610	364	1,614
令和2年	25	2,339	1,537	802	18	10	8	808	570	238	525	320	205	988	637	351	1,619
令和3年	25	2,366	1,569	797	19	9	10	836	577	259	537	334	203	974	649	325	1,615
令和4年	26	2,424	1,598	826	23	10	13	836	577	259	536	356	180	1,029	655	374	1,623
令和5年	26	2,447	1,613	834	22	7	15	859	595	264	527	360	167	1,039	651	388	1,636
国立	1	57	34	23	-	-	-	17	12	5	16	10	6	24	12	12	29
公立	25	2,390	1,579	811	22	7	15	842	583	259	511	350	161	1,015	639	376	1,607

(8) 専修学校

① 学校数

学校数は49校（公立4校、私立45校）で、前年度より3校減少している。

② 生徒数

生徒数は5,721人（男子2,400人、女子3,321人）で、前年度より167人減少（対前年比2.8%減）している。

表17 専修学校：学校数、生徒数、教員数、職員数

区分 年度	学校数				生徒数			教員数 (本務者)	職員数 (本務者)
	計	国立	公立	私立	計	男	女		
平成25年	校 55	校 -	校 4	校 51	人 6,366	人 2,586	人 3,780	人 502	人 156
令和元年	54	-	5	49	5,999	2,446	3,553	536	161
令和2年	53	-	5	48	5,926	2,440	3,486	549	181
令和3年	53	-	5	48	5,917	2,438	3,479	552	190
令和4年	52	-	5	47	5,888	2,456	3,432	549	189
令和5年	49	-	4	45	5,721	2,400	3,321	515	191

表18 専修学校：男女別、課程別生徒数

(単位：人)

区分 年度	計			高等課程			専門課程			一般課程		
	計	男	女	計	男	女	計	男	女	計	男	女
平成25年	6,366	2,586	3,780	815	367	448	5,494	2,180	3,314	57	39	18
令和元年	5,999	2,446	3,553	763	349	414	5,148	2,028	3,120	88	69	19
令和2年	5,926	2,440	3,486	785	350	435	5,088	2,053	3,035	53	37	16
令和3年	5,917	2,438	3,479	855	376	479	5,014	2,030	2,984	48	32	16
令和4年	5,888	2,456	3,432	900	407	493	4,947	2,018	2,929	41	31	10
令和5年	5,721	2,400	3,321	853	395	458	4,828	1,983	2,845	40	22	18
公立	413	123	290	-	-	-	413	123	290	-	-	-
私立	5,308	2,277	3,031	853	395	458	4,415	1,860	2,555	40	22	18

(9) 各種学校

① 学校数

学校数は10校（公立1校、私立9校）で、前年度より1校減少している。

② 生徒数

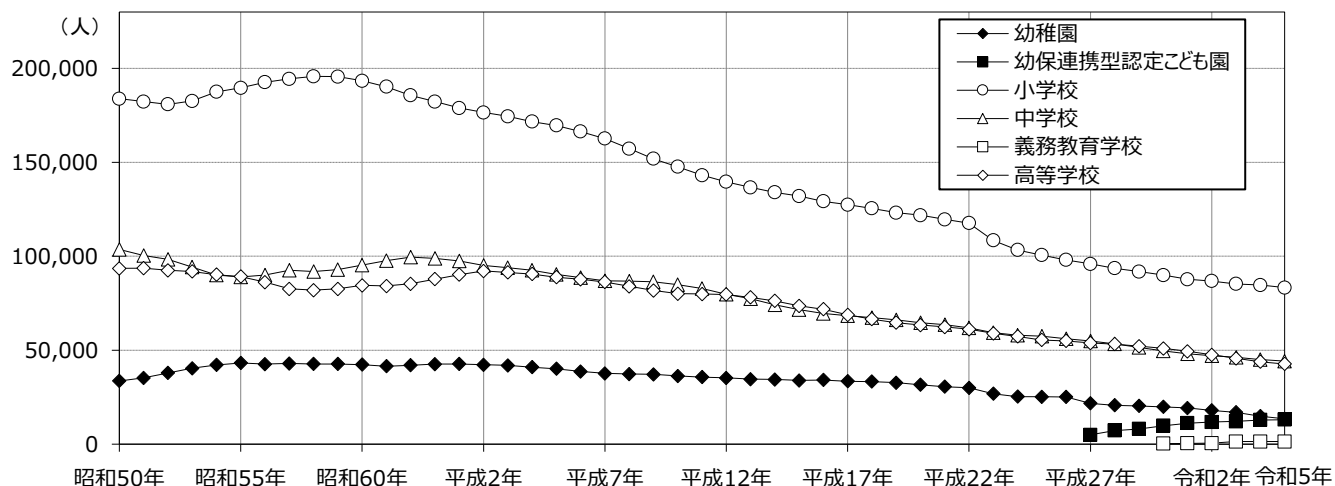
生徒数は304人（男子145人、女子159人）で、前年度より32人減少（対前年比9.5%減）している。

表19 各種学校：学校数、生徒数、教職員数

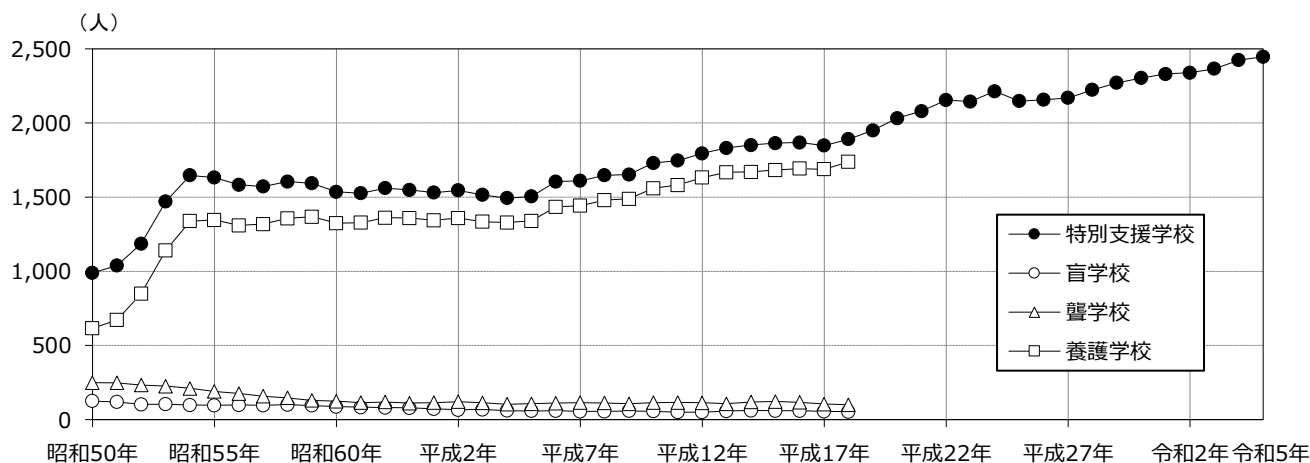
区分 年度	学校数			生徒数			教員数 (本務者)	職員数 (本務者)
	計	公立	私立	計	男	女		
平成25年	校 12	校 1	校 11	人 619	人 331	人 288	人 73	人 37
令和元年	12	1	11	427	226	201	71	39
令和2年	12	1	11	465	237	228	68	26
令和3年	12	1	11	393	228	165	65	30
令和4年	11	1	10	336	180	156	62	33
令和5年	10	1	9	304	145	159	59	25

〈参考〉在学者数の推移(昭和50年～令和5年度)

別図1－幼稚園、幼保連携型認定こども園、小学校、中学校、義務教育学校、高等学校－

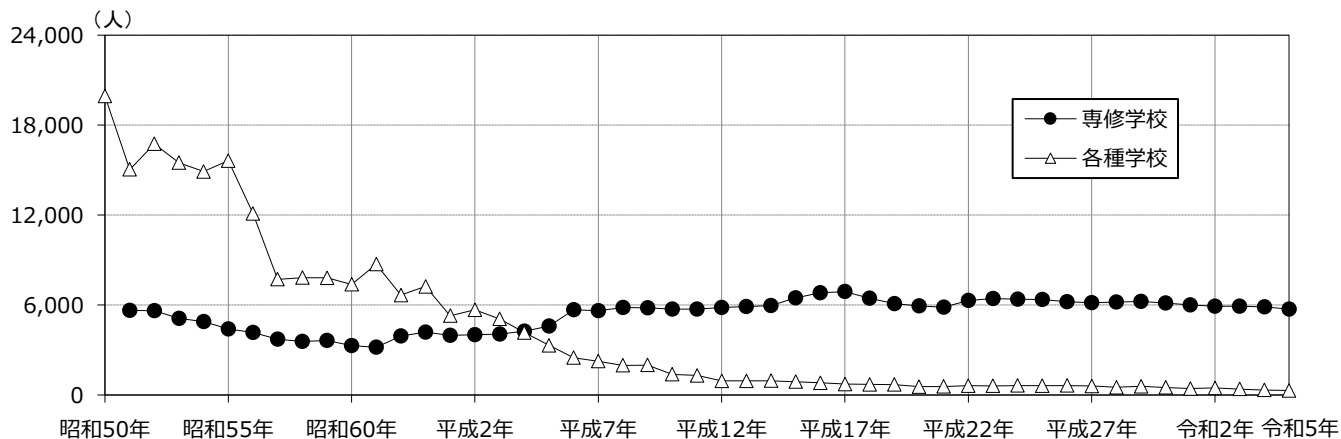


別図2－特別支援学校－



※学校教育法の一部改正により平成19年4月1日から盲・聾・養護学校が「特別支援学校」に一本化された。
注:平成18年度までの特別支援学校在学者数は、盲・聾・養護学校の在学者の計を示している。

別図3－専修学校、各種学校－



別表1 在学者の推移(昭和46年度～令和5年度)

(単位:人)

年度	幼稚園	幼保連携型 認定こども園	小学校	中学校	義務教育 学校	高等学校	盲学校	聾学校	養護 学校	特別支援 学校	専修 学校	各 種 学 校	計
昭和46年度	25,357	-	205,894	119,558	-	96,344	185	354	538	-	-	27,780	476,010
47	27,132	-	197,605	115,056	-	94,929	177	328	521	-	-	28,995	464,743
48	30,989	-	189,756	111,938	-	93,641	162	295	611	-	-	27,174	454,566
49	32,160	-	186,829	106,823	-	93,525	135	269	615	-	-	21,514	441,870
50	33,655	-	183,835	103,647	-	93,520	125	249	616	-	-	19,944	435,591
51	35,298	-	182,282	100,396	-	93,670	119	248	671	-	5,637	15,041	433,362
52	37,953	-	180,830	98,340	-	92,560	103	233	850	-	5,613	16,757	433,239
53	40,418	-	182,660	94,250	-	91,935	104	226	1,141	-	5,118	15,494	431,346
54	42,193	-	187,513	89,946	-	90,220	98	211	1,338	-	4,890	14,909	431,318
55	43,220	-	189,599	89,039	-	89,222	96	190	1,346	-	4,398	15,636	432,746
56	42,621	-	192,645	89,988	-	86,243	98	176	1,309	-	4,172	12,112	429,364
57	42,933	-	194,397	92,500	-	82,649	96	158	1,318	-	3,731	7,715	425,497
58	42,708	-	195,752	91,915	-	82,006	101	147	1,357	-	3,561	7,825	425,372
59	42,663	-	195,572	92,917	-	82,680	95	130	1,368	-	3,630	7,820	426,875
60	42,358	-	193,358	95,258	-	84,531	87	124	1,325	-	3,301	7,381	427,723
61	41,544	-	190,274	97,676	-	84,166	83	115	1,328	-	3,182	8,720	427,088
62	41,988	-	185,644	99,603	-	85,341	81	119	1,361	-	3,933	6,664	424,734
63	42,641	-	182,303	98,800	-	87,854	79	111	1,359	-	4,194	7,242	424,583
平成元年度	42,712	-	178,927	97,480	-	90,260	72	115	1,344	-	3,971	5,282	420,163
2	42,301	-	176,558	95,195	-	92,195	66	121	1,359	-	4,022	5,682	417,499
3	41,904	-	174,497	93,885	-	91,398	68	113	1,334	-	4,055	5,072	412,326
4	41,003	-	171,633	92,543	-	90,588	61	104	1,329	-	4,259	4,167	405,687
5	40,129	-	169,585	90,440	-	88,830	58	107	1,340	-	4,602	3,313	398,404
6	38,719	-	166,377	88,678	-	87,759	59	111	1,435	-	5,687	2,490	391,315
7	37,670	-	162,608	87,028	-	86,345	55	114	1,442	-	5,622	2,252	383,136
8	37,369	-	157,289	86,857	-	84,037	55	112	1,480	-	5,825	1,974	374,998
9	37,135	-	151,893	86,424	-	81,821	58	107	1,488	-	5,820	1,992	366,738
10	36,269	-	147,659	84,957	-	80,106	56	114	1,560	-	5,730	1,378	357,829
11	35,727	-	143,125	82,880	-	79,945	50	116	1,581	-	5,726	1,306	350,456
12	35,317	-	139,637	79,822	-	79,634	50	113	1,632	-	5,835	944	342,984
13	34,584	-	136,663	77,403	-	78,105	57	107	1,668	-	5,905	943	335,435
14	34,431	-	133,983	74,155	-	76,247	62	119	1,670	-	5,974	951	327,592
15	33,918	-	132,020	71,546	-	73,655	59	122	1,683	-	6,485	882	320,370
16	34,142	-	129,200	69,597	-	71,811	59	117	1,692	-	6,822	813	314,253
17	33,481	-	127,486	68,382	-	68,843	55	105	1,688	-	6,894	729	307,663
18	33,327	-	125,483	67,340	-	66,546	53	100	1,738	-	6,463	700	301,750
19	32,716	-	123,220	66,135	-	64,661	-	-	-	1,950	6,093	699	295,474
20	31,614	-	121,840	64,674	-	63,396	-	-	-	2,033	5,950	552	290,059
21	30,627	-	119,587	63,682	-	62,378	-	-	-	2,080	5,867	563	284,784
22	30,026	-	117,668	61,866	-	61,219	-	-	-	2,154	6,309	616	279,858
23	26,852	-	108,428	59,377	-	58,962	-	-	-	2,145	6,439	613	262,816
24	25,283	-	103,324	58,026	-	57,343	-	-	-	2,214	6,395	630	253,215
25	25,257	-	100,579	57,446	-	55,473	-	-	-	2,148	6,366	619	247,888
26	25,167	-	98,037	56,140	-	54,952	-	-	-	2,157	6,212	626	243,291
27	21,724	4,999	95,952	54,857	-	53,874	-	-	-	2,170	6,151	594	240,321
28	20,755	7,285	93,675	53,377	-	53,279	-	-	-	2,224	6,188	517	237,300
29	20,357	8,131	91,886	51,460	-	52,148	-	-	-	2,271	6,238	572	233,063
30	19,888	9,801	90,011	49,650	280	50,924	-	-	-	2,303	6,133	501	229,491
令和元年度	19,282	11,167	87,730	48,183	432	49,425	-	-	-	2,330	5,999	427	224,975
2	17,964	11,743	86,804	47,108	492	47,571	-	-	-	2,339	5,926	465	220,412
3	17,008	12,080	85,322	46,148	1,411	45,647	-	-	-	2,366	5,917	393	216,292
4	14,936	12,880	84,671	45,065	1,397	43,903	-	-	-	2,424	5,888	336	211,500
5	13,499	13,014	83,340	44,224	1,374	42,668	-	-	-	2,447	5,721	304	206,591

注1 養護学校は昭和35年11月1日創設された。

2 専修学校は、昭和51年度から制度が発足した。

3 平成19年度より、盲・聾・養護学校が「特別支援学校」に一本化された。

4 幼保連携型認定こども園は平成27年度より調査開始された。

5 義務教育学校は平成28年度より調査開始された。

IV 統計表
1 学校調査
総括表

区分	学校数			学級数	園児・児童・生徒数						教員数(本務者)			職員数(本務者)	
	計	本校	分校		計	男	女	計	男	女	計	男	女		
計	計	(4) 1,110	(4) 1,096	14	9,297	(3,395) 206,591	(1,801) 105,328	(1,594) 101,263	(86) 20,575	(56) 8,104	(30) 12,471	(12) 3,473			
	国立	- 4	- 4	-	44	- 1,159	- 600	- 559	- 86	- 46	- 40	- 17			
	公立	(1) 847	(1) 833	14	8,288	(953) 168,273	(453) 86,699	(500) 81,574	(32) 16,254	(22) 7,120	(10) 9,134	(2) 2,437			
	私立	(3) 259	(3) 259	-	965	(2,442) 37,159	(1,348) 18,029	(1,094) 19,130	(54) 4,235	(34) 938	(20) 3,297	(10) 1,019			
幼稚園	計	- 207	- 207	-	794	- 13,499	- 6,775	- 6,724	- 1,536	- 117	- 1,419	- 280			
	国立	- 1	- 1	-	3	- 68	- 29	- 39	- 4	-	- 4	- 1			
	公立	- 110	- 110	-	281	- 3,960	- 2,027	- 1,933	- 465	- 31	- 434	- 25			
	私立	- 96	- 96	-	510	- 9,471	- 4,719	- 4,752	- 1,067	- 86	- 981	- 254			
幼保連携型 認定こども園	計	- 112	- 112	-	522	- 13,014	- 6,541	- 6,473	- 2,278	- 107	- 2,171	- 496			
	公立	- 33	- 33	-	130	- 2,362	- 1,221	- 1,141	- 448	- 25	- 423	- 90			
	私立	- 79	- 79	-	392	- 10,652	- 5,320	- 5,332	- 1,830	- 82	- 1,748	- 406			
小学校	計	- 390	- 386	4	4,301	- 83,340	- 42,472	- 40,868	- 6,510	- 2,273	- 4,237	- 1,003			
	国立	- 1	- 1	-	20	- 616	- 317	- 299	- 30	- 21	- 9	- 13			
	公立	- 385	- 381	4	4,251	- 82,168	- 41,948	- 40,220	- 6,432	- 2,229	- 4,203	- 982			
	私立	- 4	- 4	-	30	- 556	- 207	- 349	- 48	- 23	- 25	- 8			
中学校	計	- 212	- 212	-	1,916	- 44,224	- 22,723	- 21,501	- 4,056	- 2,258	- 1,798	- 467			
	国立	- 1	- 1	-	12	- 418	- 220	- 198	- 23	- 15	- 8	- 2			
	公立	- 203	- 203	-	1,871	- 43,135	- 22,217	- 20,918	- 3,976	- 2,210	- 1,766	- 459			
	私立	- 8	- 8	-	33	- 671	- 286	- 385	- 57	- 33	- 24	- 6			
義務教育学校	計	- 7	- 7	-	83	- 1,374	- 724	- 650	- 179	- 86	- 93	- 38			
	国立	-	-	-	-	-	-	-	-	-	-	-			
	公立	- 7	- 7	-	83	- 1,374	- 724	- 650	- 179	- 86	- 93	- 38			
	私立	-	-	-	-	-	-	-	-	-	-	-			
高等学校	計	(4) 97	(4) 95	2	980	(3,395) 42,668	(1,801) 21,935	(1,594) 20,733	(86) 3,806	(56) 2,501	(30) 1,305	(12) 779			
	公立	(1) 79	(1) 77	2	980	(953) 32,442	(453) 16,857	(500) 15,585	(32) 3,075	(22) 2,004	(10) 1,071	(2) 626			
	私立	(3) 18	(3) 18	-	-	(2,442) 10,226	(1,348) 5,078	(1,094) 5,148	(54) 731	(34) 497	(20) 234	(10) 153			
特別支援学校	計	- 26	- 18	8	701	- 2,447	- 1,613	- 834	- 1,636	- 524	- 1,112	- 194			
	国立	- 1	- 1	-	9	- 57	- 34	- 23	- 29	- 10	- 19	- 1			
	公立	- 25	- 17	8	692	- 2,390	- 1,579	- 811	- 1,607	- 514	- 1,093	- 193			
専修学校	計	- 49	- 49	-	-	- 5,721	- 2,400	- 3,321	- 515	- 197	- 318	- 191			
	公立	- 4	- 4	-	-	- 413	- 123	- 290	- 67	- 19	- 48	- 18			
	私立	- 45	- 45	-	-	- 5,308	- 2,277	- 3,031	- 448	- 178	- 270	- 173			
各種学校	計	- 10	- 10	-	-	- 304	- 145	- 159	- 59	- 41	- 18	- 25			
	公立	- 1	- 1	-	-	- 29	- 3	- 26	- 5	- 2	- 3	- 6			
	私立	- 9	- 9	-	-	- 275	- 142	- 133	- 54	- 39	- 15	- 19			

注1 ()は外書で、通信制課程である。
注2 高等学校学級数は公立の本科のみ

(1) 幼稚園 -所在地別園数、学級数、在園者数、教員数及び職員数-

市町村名	園 数			学級数	在 園 者 数						教 員 数(本務者)			職員数 (本務者)	
	計	本園	分園		計	3歳児		4歳児		5歳児		計	男		女
						男	女	男	女	男	女				
令和4年度	218	218	-	834	14,936	2,106	2,059	2,548	2,643	2,765	2,815	1,611	128	1,483	295
令和5年度	207	207	-	794	13,499	1,903	1,850	2,318	2,250	2,554	2,624	1,536	117	1,419	280
国立	1	1	-	3	68	4	11	11	12	14	16	4	-	4	1
公立	110	110	-	281	3,960	501	447	722	680	804	806	465	31	434	25
私立	96	96	-	510	9,471	1,398	1,392	1,585	1,558	1,736	1,802	1,067	86	981	254
市 計	167	167	-	643	11,066	1,507	1,493	1,923	1,864	2,137	2,142	1,272	98	1,174	259
福島市	27	27	-	114	2,221	281	283	366	381	464	446	231	25	206	37
会津若松市	2	2	-	6	32	5	8	4	6	4	5	9	-	9	-
郡山	30	30	-	224	4,071	570	597	711	683	758	752	457	36	421	99
いわき市	36	36	-	132	2,216	366	316	359	335	407	433	283	23	260	84
白河市	10	10	-	45	658	84	100	118	108	129	119	70	-	70	4
須賀川市	5	5	-	14	257	26	34	51	41	41	64	27	3	24	4
喜多方市	4	4	-	9	113	16	12	22	17	24	22	16	2	14	2
相馬市	8	8	-	19	254	35	24	56	35	52	52	36	2	34	3
二本松市	13	13	-	21	246	22	29	38	62	41	54	36	4	32	10
田村市	9	9	-	9	154	-	-	33	39	43	39	16	-	16	4
南相馬市	12	12	-	24	459	78	66	81	73	82	79	51	2	49	5
伊達市	5	5	-	9	126	16	13	24	32	20	21	14	-	14	-
本宮市	6	6	-	17	259	8	11	60	52	72	56	26	1	25	7
伊達郡	3	3	-	15	303	48	37	49	47	51	71	28	2	26	4
桑折町	1	1	-	9	200	30	20	37	28	36	49	18	1	17	3
国見町	1	1	-	6	103	18	17	12	19	15	22	10	1	9	1
川俣町	1	1	-	-	-	-	-	-	-	-	-	-	-	-	-
安達郡	2	2	-	12	257	40	29	46	46	39	57	14	1	13	-
大玉村	2	2	-	12	257	40	29	46	46	39	57	14	1	13	-
岩瀬郡	3	3	-	10	131	25	20	20	21	23	22	14	3	11	2
鏡石町	1	1	-	3	41	3	6	4	9	9	10	6	1	5	1
天栄村	2	2	-	7	90	22	14	16	12	14	12	8	2	6	1
南会津郡	2	2	-	6	37	5	9	5	5	7	6	7	-	7	1
下郷町	-	-	-	-	-	-	-	-	-	-	-	-	-	-	-
檜枝岐村	-	-	-	-	-	-	-	-	-	-	-	-	-	-	-
只見町	-	-	-	-	-	-	-	-	-	-	-	-	-	-	-
南会津町	2	2	-	6	37	5	9	5	5	7	6	7	-	7	1
耶麻郡	3	3	-	11	104	13	18	19	17	10	27	14	-	14	-
北塩原村	2	2	-	5	34	5	9	5	4	4	7	6	-	6	-
西会津町	-	-	-	-	-	-	-	-	-	-	-	-	-	-	-
磐梯町	1	1	-	6	70	8	9	14	13	6	20	8	-	8	-
猪苗代町	-	-	-	-	-	-	-	-	-	-	-	-	-	-	-

(1) 幼稚園 -所在地別園数、学級数、在園者数、教員数及び職員数-

市町村名	園 数			学級数	在 園 者 数						教 員 数(本務者)			職員数 (本務者)	
	計	本園	分園		計	3歳児		4歳児		5歳児		計	男		女
						男	女	男	女	男	女				
河 沼 郡	3	3	-	18	350	58	56	67	52	59	58	42	-	42	1
会 津 坂 下 町	2	2	-	15	265	44	41	46	41	48	45	37	-	37	1
湯 川 村	1	1	-	3	85	14	15	21	11	11	13	5	-	5	-
柳 津 町	-	-	-	-	-	-	-	-	-	-	-	-	-	-	-
大 沼 郡	1	1	-	-	-	-	-	-	-	-	-	1	1	-	-
三 島 町	-	-	-	-	-	-	-	-	-	-	-	-	-	-	-
金 山 町	-	-	-	-	-	-	-	-	-	-	-	-	-	-	-
昭 和 村	-	-	-	-	-	-	-	-	-	-	-	-	-	-	-
会 津 美 里 町	1	1	-	-	-	-	-	-	-	-	-	1	1	-	-
西 白 河 郡	8	8	-	33	586	93	102	98	83	107	103	52	3	49	4
西 郷 村	2	2	-	7	157	31	30	24	25	26	21	11	-	11	1
泉 崎 村	1	1	-	6	126	21	21	29	14	19	22	7	1	6	2
中 島 村	1	1	-	6	110	18	18	16	17	22	19	15	-	15	-
矢 吹 町	4	4	-	14	193	23	33	29	27	40	41	19	2	17	1
東 白 川 郡	6	6	-	23	446	74	56	67	76	76	97	49	5	44	3
棚 倉 町	3	3	-	13	225	41	30	32	45	35	42	23	3	20	-
矢 祭 町	1	1	-	6	89	13	11	15	15	14	21	12	1	11	1
塙 町	2	2	-	4	132	20	15	20	16	27	34	14	1	13	2
鮫 川 村	-	-	-	-	-	-	-	-	-	-	-	-	-	-	-
石 川 郡	1	1	-	6	101	17	16	12	17	22	17	11	1	10	3
石 川 町	-	-	-	-	-	-	-	-	-	-	-	-	-	-	-
玉 川 村	-	-	-	-	-	-	-	-	-	-	-	-	-	-	-
平 田 村	-	-	-	-	-	-	-	-	-	-	-	-	-	-	-
浅 川 町	1	1	-	6	101	17	16	12	17	22	17	11	1	10	3
古 殿 町	-	-	-	-	-	-	-	-	-	-	-	-	-	-	-
田 村 郡	2	2	-	5	78	14	9	9	16	15	15	18	-	18	-
三 春 町	2	2	-	5	78	14	9	9	16	15	15	18	-	18	-
小 野 町	-	-	-	-	-	-	-	-	-	-	-	-	-	-	-
双 葉 郡	6	6	-	12	40	9	5	3	6	8	9	14	3	11	3
広 野 町	-	-	-	-	-	-	-	-	-	-	-	-	-	-	-
檜 葉 町	-	-	-	-	-	-	-	-	-	-	-	-	-	-	-
富 岡 町	2	2	-	6	27	5	4	1	6	6	5	7	2	5	-
川 内 村	-	-	-	-	-	-	-	-	-	-	-	-	-	-	-
大 熊 町	-	-	-	-	-	-	-	-	-	-	-	-	-	-	-
双 葉 町	1	1	-	3	4	1	-	-	-	1	2	3	1	2	1
浪 江 町	2	2	-	-	-	-	-	-	-	-	-	2	-	2	2
葛 尾 村	1	1	-	3	9	3	1	2	-	1	2	2	-	2	-
相 馬 郡	-	-	-	-	-	-	-	-	-	-	-	-	-	-	-
新 地 町	-	-	-	-	-	-	-	-	-	-	-	-	-	-	-
飯 舘 村	-	-	-	-	-	-	-	-	-	-	-	-	-	-	-

(2) 幼保連携型認定こども園 -所在地別園数、学級数、在園者数、教育・保育職員数及びその他の職員数-

市町村名	園 数			学級数	在 園 者 数												教育・保育職員数(本務者)			その他の職員数(本務者)	
	計	本園	分園		計	0歳児		1歳児		2歳児		3歳児		4歳児		5歳児		計	男		女
						男	女	男	女	男	女	男	女	男	女	男	女				
令和4年度	106	106	-	489	12,880	225	216	670	668	749	823	1,522	1,489	1,642	1,618	1,641	1,617	2,174	101	2,073	489
令和5年度	112	112	-	522	13,014	225	192	720	670	840	817	1,461	1,559	1,596	1,583	1,699	1,652	2,278	107	2,171	496
国立	-	-	-	-	-	-	-	-	-	-	-	-	-	-	-	-	-	-	-	-	-
公立	33	33	-	130	2,362	42	25	125	109	160	145	283	257	273	299	338	306	448	25	423	90
私立	79	79	-	392	10,652	183	167	595	561	680	672	1,178	1,302	1,323	1,284	1,361	1,346	1,830	82	1,748	406
市 計	89	89	-	415	10,556	171	159	574	521	649	668	1,191	1,289	1,313	1,293	1,384	1,344	1,808	77	1,731	395
福島市	10	10	-	41	1,086	39	24	61	60	76	71	103	134	118	141	142	117	201	6	195	36
会津若松市	18	18	-	94	2,185	16	14	132	113	160	152	257	255	263	255	293	275	410	20	390	57
郡山市	6	6	-	31	829	23	21	38	45	46	66	96	108	95	108	81	102	127	6	121	18
いわき市	14	14	-	69	2,062	31	30	90	91	97	114	235	282	290	243	295	264	336	16	320	120
白河市	4	4	-	17	387	4	4	20	23	27	29	35	46	48	47	49	55	63	3	60	22
須賀川市	11	11	-	50	1,358	25	30	101	68	97	88	161	145	149	175	145	174	261	7	254	73
喜多方市	10	10	-	29	467	6	3	25	11	18	27	65	54	62	52	75	69	102	4	98	18
相馬市	1	1	-	9	226	-	-	-	-	-	-	22	27	46	43	50	38	16	2	14	2
二本松市	5	5	-	21	442	4	1	26	22	24	24	55	52	62	56	51	65	74	5	69	11
田村市	1	1	-	14	364	7	2	15	25	20	20	46	39	44	41	53	52	46	2	44	11
南相馬市	2	2	-	7	172	2	8	15	10	9	16	14	21	21	21	16	19	24	2	22	5
伊達市	7	7	-	33	978	14	22	51	53	75	61	102	126	115	111	134	114	148	4	144	22
本宮市	-	-	-	-	-	-	-	-	-	-	-	-	-	-	-	-	-	-	-	-	-
伊達郡	1	1	-	6	174	3	3	16	13	15	10	13	23	24	16	21	17	46	2	44	9
桑折町	-	-	-	-	-	-	-	-	-	-	-	-	-	-	-	-	-	-	-	-	-
国見町	-	-	-	-	-	-	-	-	-	-	-	-	-	-	-	-	-	-	-	-	-
川俣町	1	1	-	6	174	3	3	16	13	15	10	13	23	24	16	21	17	46	2	44	9
安達郡	-	-	-	-	-	-	-	-	-	-	-	-	-	-	-	-	-	-	-	-	-
大玉村	-	-	-	-	-	-	-	-	-	-	-	-	-	-	-	-	-	-	-	-	-
岩瀬郡	2	2	-	14	328	4	1	12	12	17	10	43	46	46	45	44	48	50	2	48	11
鏡石町	2	2	-	14	328	4	1	12	12	17	10	43	46	46	45	44	48	50	2	48	11
天栄村	-	-	-	-	-	-	-	-	-	-	-	-	-	-	-	-	-	-	-	-	-
南会津郡	-	-	-	-	-	-	-	-	-	-	-	-	-	-	-	-	-	-	-	-	-
下郷町	-	-	-	-	-	-	-	-	-	-	-	-	-	-	-	-	-	-	-	-	-
檜枝岐村	-	-	-	-	-	-	-	-	-	-	-	-	-	-	-	-	-	-	-	-	-
只見町	-	-	-	-	-	-	-	-	-	-	-	-	-	-	-	-	-	-	-	-	-
南会津町	-	-	-	-	-	-	-	-	-	-	-	-	-	-	-	-	-	-	-	-	-
耶麻郡	2	2	-	12	274	6	2	12	14	14	12	39	16	41	39	38	41	60	2	58	8
北塩原村	-	-	-	-	-	-	-	-	-	-	-	-	-	-	-	-	-	-	-	-	-
西会津町	-	-	-	-	-	-	-	-	-	-	-	-	-	-	-	-	-	-	-	-	-
磐梯町	-	-	-	-	-	-	-	-	-	-	-	-	-	-	-	-	-	-	-	-	-
猪苗代町	2	2	-	12	274	6	2	12	14	14	12	39	16	41	39	38	41	60	2	58	8

(2) 幼保連携型認定こども園 -所在地別園数、学級数、在園者数、教育・保育職員数及びその他の職員数-

市町村名	園 数			学級数	在 園 者 数												教育・保育職員数(本務者)			その他の職員数(本務者)	
	計	本園	分園		計	0歳児		1歳児		2歳児		3歳児		4歳児		5歳児		計	男		女
						男	女	男	女	男	女	男	女	男	女	男	女				
河 沼 郡	-	-	-	-	-	-	-	-	-	-	-	-	-	-	-	-	-	-	-	-	-
会 津 坂 下 町	-	-	-	-	-	-	-	-	-	-	-	-	-	-	-	-	-	-	-	-	-
湯 川 村	-	-	-	-	-	-	-	-	-	-	-	-	-	-	-	-	-	-	-	-	-
柳 津 町	-	-	-	-	-	-	-	-	-	-	-	-	-	-	-	-	-	-	-	-	-
大 沼 郡	2	2	-	6	224	6	7	19	15	13	20	19	21	23	22	27	32	35	3	32	14
三 島 町	-	-	-	-	-	-	-	-	-	-	-	-	-	-	-	-	-	-	-	-	-
金 山 町	-	-	-	-	-	-	-	-	-	-	-	-	-	-	-	-	-	-	-	-	-
昭 和 村	-	-	-	-	-	-	-	-	-	-	-	-	-	-	-	-	-	-	-	-	-
会 津 美 里 町	2	2	-	6	224	6	7	19	15	13	20	19	21	23	22	27	32	35	3	32	14
西 白 河 郡	2	2	-	8	222	6	7	15	18	18	15	23	28	18	24	26	24	45	1	44	10
西 郷 村	-	-	-	-	-	-	-	-	-	-	-	-	-	-	-	-	-	-	-	-	-
泉 崎 村	-	-	-	-	-	-	-	-	-	-	-	-	-	-	-	-	-	-	-	-	-
中 島 村	-	-	-	-	-	-	-	-	-	-	-	-	-	-	-	-	-	-	-	-	-
矢 吹 町	2	2	-	8	222	6	7	15	18	18	15	23	28	18	24	26	24	45	1	44	10
東 白 川 郡	1	1	-	4	69	-	2	3	3	7	3	12	2	6	7	13	11	15	2	13	5
棚 倉 町	-	-	-	-	-	-	-	-	-	-	-	-	-	-	-	-	-	-	-	-	-
矢 祭 町	-	-	-	-	-	-	-	-	-	-	-	-	-	-	-	-	-	-	-	-	-
埴 川 村	-	-	-	-	-	-	-	-	-	-	-	-	-	-	-	-	-	-	-	-	-
鮫 川 村	1	1	-	4	69	-	2	3	3	7	3	12	2	6	7	13	11	15	2	13	5
石 川 郡	4	4	-	21	514	15	4	25	36	47	39	51	53	58	69	61	56	79	4	75	9
石 川 町	1	1	-	4	106	2	1	5	5	10	4	13	12	12	17	12	13	14	1	13	2
玉 川 村	1	1	-	7	183	7	2	6	12	13	18	22	17	20	26	21	19	37	2	35	3
平 田 村	1	1	-	7	127	2	-	7	12	15	10	8	12	18	12	15	16	23	-	23	1
浅 川 町	-	-	-	-	-	-	-	-	-	-	-	-	-	-	-	-	-	-	-	-	-
古 殿 町	1	1	-	3	98	4	1	7	7	9	7	8	12	8	14	13	8	5	1	4	3
田 村 郡	2	2	-	9	243	6	1	17	15	23	16	24	27	25	26	34	29	47	2	45	11
三 春 町	1	1	-	3	92	1	-	8	3	11	5	14	9	12	8	10	11	22	1	21	7
小 野 町	1	1	-	6	151	5	1	9	12	12	11	10	18	13	18	24	18	25	1	24	4
双 葉 郡	6	6	-	24	373	7	4	26	21	34	24	43	45	40	39	47	43	80	9	71	20
広 野 町	1	1	-	3	92	4	2	6	6	7	6	10	12	10	9	9	11	14	-	14	3
檜 葉 町	1	1	-	5	125	1	2	9	5	9	9	17	8	17	17	17	14	22	3	19	9
富 岡 町	1	1	-	3	58	-	-	3	3	10	2	6	5	4	9	8	8	14	2	12	1
川 内 村	1	1	-	4	45	1	-	-	4	2	4	4	13	1	2	10	4	8	-	8	-
大 熊 町	1	1	-	6	10	-	-	3	-	-	2	3	-	1	-	-	1	8	1	7	4
双 葉 町	-	-	-	-	-	-	-	-	-	-	-	-	-	-	-	-	-	-	-	-	-
浪 江 町	1	1	-	3	43	1	-	5	3	6	1	3	7	7	2	3	5	14	3	11	3
葛 尾 村	-	-	-	-	-	-	-	-	-	-	-	-	-	-	-	-	-	-	-	-	-
相 馬 郡	1	1	-	3	37	1	2	1	2	3	-	3	9	2	3	4	7	13	3	10	4
新 地 町	-	-	-	-	-	-	-	-	-	-	-	-	-	-	-	-	-	-	-	-	-
飯 館 村	1	1	-	3	37	1	2	1	2	3	-	3	9	2	3	4	7	13	3	10	4

(3) 小学校 -市町村別学校数、学級数、児童数、教員数及び職員数-

市町村名	学校数			学級数				児童数												教員数(本務者)			職員数 (本務者)	
	計	本校	分校	計	単式 学級	複式 学級	特別支援 学級	計	1学年		2学年		3学年		4学年		5学年		6学年		計	男		女
									男	女	男	女	男	女	男	女	男	女	男	女				
令和4年度	397	393	4	4,375	3,488	174	713	84,671	6,967	6,935	7,223	6,936	7,358	7,103	7,039	6,486	7,196	6,883	7,553	6,992	6,604	2,317	4,287	977
令和5年度	390	386	4	4,301	3,379	165	757	83,340	6,704	6,555	6,981	6,921	7,215	6,933	7,364	7,092	7,044	6,475	7,164	6,892	6,510	2,273	4,237	1,003
国立	1	1	-	20	20	-	-	616	51	51	51	53	51	52	55	48	51	52	58	43	30	21	9	13
公立	385	381	4	4,251	3,329	165	757	82,168	6,628	6,444	6,900	6,820	7,130	6,816	7,270	6,972	6,956	6,378	7,064	6,790	6,432	2,229	4,203	982
私立	4	4	-	30	30	-	-	556	25	60	30	48	34	65	39	72	37	45	42	59	48	23	25	8
市計	290	286	4	3,469	2,756	99	614	69,637	5,679	5,489	5,876	5,776	6,042	5,839	6,140	5,910	5,804	5,398	5,961	5,723	5,141	1,776	3,365	771
福島市	45	45	-	585	490	11	84	12,714	1,007	1,010	1,071	1,044	1,125	1,078	1,133	1,101	1,030	972	1,103	1,040	857	313	544	170
会津若松市	19	19	-	248	203	2	43	5,123	382	403	436	427	427	425	455	412	443	407	454	452	367	132	235	33
郡山市	52	50	2	740	584	22	134	15,939	1,369	1,265	1,313	1,335	1,428	1,347	1,377	1,329	1,316	1,218	1,329	1,313	1,032	326	706	100
いわき市	65	64	1	767	617	15	135	15,478	1,257	1,229	1,319	1,254	1,326	1,296	1,344	1,322	1,332	1,231	1,327	1,241	1,133	392	741	83
白河市	13	13	-	148	117	1	30	2,856	225	224	236	242	220	226	247	266	236	207	277	250	244	82	162	16
須賀川市	16	15	1	185	149	7	29	3,658	304	269	320	336	309	302	308	306	323	276	312	293	262	87	175	70
喜多方市	17	17	-	133	104	11	18	2,090	163	167	172	161	179	192	169	183	187	163	173	181	213	84	129	31
相馬市	9	9	-	98	74	5	19	1,775	140	126	150	138	148	125	183	168	166	140	151	140	151	54	97	40
二本松市	16	16	-	138	104	9	25	2,332	192	181	218	179	202	199	234	183	168	186	213	177	210	72	138	56
田村市	7	7	-	76	58	3	15	1,439	115	103	114	122	128	134	108	124	129	125	121	116	119	42	77	24
南相馬市	12	12	-	122	89	6	27	2,110	206	184	174	199	195	167	185	168	136	149	157	190	201	70	131	46
伊達市	12	12	-	145	101	6	38	2,487	193	193	211	218	208	195	237	226	195	210	207	194	220	76	144	62
本宮市	7	7	-	84	66	1	17	1,636	126	135	142	121	147	153	160	122	143	114	137	136	132	46	86	40
伊達郡	7	7	-	65	51	1	13	1,090	77	87	89	88	77	101	99	100	103	93	90	86	103	30	73	9
桑折町	4	4	-	34	27	1	6	490	33	33	42	38	35	44	50	45	35	40	52	43	54	17	37	4
国見町	1	1	-	16	12	-	4	271	19	27	26	27	17	22	22	21	36	18	19	17	23	5	18	3
川俣町	2	2	-	15	12	-	3	329	25	27	21	23	25	35	27	34	32	35	19	26	26	8	18	2
安達郡	2	2	-	28	24	-	4	558	42	58	54	49	51	40	44	44	50	52	31	43	40	9	31	4
大玉村	2	2	-	28	24	-	4	558	42	58	54	49	51	40	44	44	50	52	31	43	40	9	31	4
岩瀬郡	6	6	-	52	41	3	8	915	77	65	64	79	81	76	82	88	91	50	93	69	79	32	47	16
鏡石町	2	2	-	31	26	-	5	707	59	55	47	66	69	58	66	62	63	43	66	53	42	17	25	4
天栄村	4	4	-	21	15	3	3	208	18	10	17	13	12	18	16	26	28	7	27	16	37	15	22	12
南会津郡	14	14	-	78	45	20	13	816	52	58	62	70	69	70	64	89	60	74	70	78	150	67	83	25
下郷町	3	3	-	17	12	3	2	159	9	14	14	13	13	16	17	18	7	16	8	14	31	12	19	3
檜枝岐村	1	1	-	4	2	2	-	27	1	-	4	4	3	-	3	2	4	1	3	2	8	4	4	1
只見町	3	3	-	14	6	6	2	125	8	9	13	8	12	8	15	12	9	5	16	10	28	13	15	3
南会津町	7	7	-	43	25	9	9	505	34	35	31	45	41	46	29	57	40	52	43	52	83	38	45	18
耶麻郡	11	11	-	72	56	7	9	1,017	87	80	69	87	101	77	102	75	86	74	84	95	126	47	79	26
北塩原村	2	2	-	10	6	3	1	82	7	4	9	8	8	1	10	5	4	6	7	13	18	7	11	7
西会津町	1	1	-	9	7	-	2	196	17	29	9	14	18	14	15	14	23	14	14	15	15	6	9	2
磐梯町	2	2	-	12	8	2	2	172	14	11	11	20	23	12	15	13	14	11	15	13	22	7	15	5
猪苗代町	6	6	-	41	35	2	4	567	49	36	40	45	52	50	62	43	45	43	48	54	71	27	44	12

(3) 小学校 -市町村別学校数、学級数、児童数、教員数及び職員数-

市町村名	学校数			学級数				児童数												教員数(本務者)			職員数 (本務者)	
	計	本校	分校	計	単式 学級	複式 学級	特別支援 学級	計	1学年		2学年		3学年		4学年		5学年		6学年		計	男		女
									男	女	男	女	男	女	男	女	男	女						
河沼郡	6	6	-	55	42	3	10	921	81	72	80	75	94	60	72	74	73	70	88	82	88	29	59	11
会津坂下町	2	2	-	30	24	-	6	633	54	45	54	58	67	40	48	51	47	54	62	53	47	13	34	2
湯川村	2	2	-	14	12	-	2	160	15	15	15	11	13	10	13	17	12	6	16	17	22	8	14	2
柳津町	2	2	-	11	6	3	2	128	12	12	11	6	14	10	11	6	14	10	10	12	19	8	11	7
大沼郡	8	8	-	53	36	8	9	902	67	66	71	72	77	71	84	74	108	64	76	72	86	37	49	16
三島町	1	1	-	4	2	2	-	38	4	2	4	6	3	1	8	2	2	1	2	3	7	4	3	2
金山町	2	2	-	5	2	3	-	26	3	1	4	-	1	8	1	-	4	4	-	-	10	8	2	2
昭和村	1	1	-	3	-	3	-	26	-	2	2	3	4	1	3	2	3	1	4	1	6	3	3	2
会津美里町	4	4	-	41	32	-	9	812	60	61	61	63	69	61	72	70	99	58	70	68	63	22	41	10
西白河郡	13	13	-	135	112	3	20	2,581	191	203	223	222	191	215	219	239	237	209	234	198	203	63	140	24
西郷村	5	5	-	59	48	3	8	1,114	96	86	99	88	90	93	85	110	106	92	87	82	86	29	57	9
泉崎村	2	2	-	20	16	-	4	339	18	28	27	34	19	20	33	33	35	31	34	27	30	7	23	7
中島村	2	2	-	13	12	-	1	263	23	23	24	25	12	22	16	31	15	21	28	23	24	9	15	3
矢吹町	4	4	-	43	36	-	7	865	54	66	73	75	70	80	85	65	81	65	85	66	63	18	45	5
東白川郡	8	8	-	77	61	3	13	1,367	85	101	115	119	130	116	132	116	106	114	114	119	125	50	75	16
棚倉町	4	4	-	36	30	1	5	643	38	53	48	47	64	58	62	60	55	61	47	50	58	22	36	5
矢祭町	1	1	-	14	11	-	3	265	20	18	27	23	23	21	31	21	14	19	23	25	23	10	13	7
塙町	2	2	-	19	14	2	3	350	22	27	33	36	36	24	28	27	27	25	34	31	30	12	18	3
鮫川村	1	1	-	8	6	-	2	109	5	3	7	13	7	13	11	8	10	9	10	13	14	6	8	1
石川郡	8	8	-	85	68	1	16	1,529	100	115	116	110	136	98	152	125	143	116	153	165	133	47	86	14
石川町	2	2	-	27	22	1	4	540	31	47	43	40	45	35	42	47	53	41	59	57	41	15	26	4
玉川村	2	2	-	17	14	-	3	298	35	24	22	16	30	21	37	23	23	16	22	29	27	8	19	4
平田村	2	2	-	16	13	-	3	254	14	21	22	20	20	8	27	20	26	20	30	26	27	10	17	4
浅川町	1	1	-	14	11	-	3	270	15	14	16	25	30	20	24	20	30	22	24	30	23	9	14	1
古殿町	1	1	-	11	8	-	3	167	5	9	13	9	11	14	22	15	11	17	18	23	15	5	10	1
田村郡	7	7	-	72	50	6	16	1,216	105	101	89	97	98	99	111	92	110	97	109	108	113	40	73	36
三春町	6	6	-	54	36	6	12	827	76	70	66	65	70	72	68	55	73	71	74	67	84	29	55	27
小野町	1	1	-	18	14	-	4	389	29	31	23	32	28	27	43	37	37	26	35	41	29	11	18	9
双葉郡	7	7	-	37	18	11	8	397	31	28	34	38	27	43	35	34	34	35	31	27	82	30	52	18
広野町	1	1	-	7	6	-	1	145	9	8	16	8	10	14	16	9	18	14	7	16	15	3	12	5
檜葉町	1	1	-	8	6	-	2	132	12	11	14	15	11	15	11	13	9	8	8	5	14	6	8	2
富岡町	1	1	-	6	2	2	2	46	7	2	4	5	1	5	4	5	2	3	5	3	12	6	6	4
富内村	-	-	-	-	-	-	-	-	-	-	-	-	-	-	-	-	-	-	-	-	-	-	-	-
大熊町	-	-	-	-	-	-	-	-	-	-	-	-	-	-	-	-	-	-	-	-	-	-	-	-
双葉町	2	2	-	7	2	4	1	24	-	1	-	3	1	3	1	4	-	4	5	2	16	5	11	3
浪江町	1	1	-	6	2	2	2	38	2	5	-	4	3	5	3	1	4	5	5	1	13	4	9	2
葛尾村	1	1	-	3	-	3	-	12	1	1	-	3	1	1	-	2	1	1	1	-	12	6	6	2
相馬郡	3	3	-	23	19	-	4	394	30	32	39	39	41	28	28	32	39	29	30	27	41	16	25	17
新地町	3	3	-	23	19	-	4	394	30	32	39	39	41	28	28	32	39	29	30	27	41	16	25	17
飯館村	-	-	-	-	-	-	-	-	-	-	-	-	-	-	-	-	-	-	-	-	-	-	-	-

(4) 中学校 -市町村別学校数、学級数、生徒数、教員数及び職員数-

市町村名	学校数			学級数				生徒数						教員数(本務者)			職員数 (本務者)	
	計	本校	分校	計	単式 学級	複式 学級	特別支援 学級	計	1学年		2学年		3学年		計	男		女
									男	女	男	女	男	女				
令和4年度	214	214	-	1,925	1,596	8	321	45,065	7,459	7,147	7,726	7,351	7,873	7,509	4,090	2,313	1,777	439
令和5年度	212	212	-	1,916	1,559	7	350	44,224	7,544	6,984	7,460	7,158	7,719	7,359	4,056	2,258	1,798	467
国立	1	1	-	12	12	-	-	418	74	66	68	71	78	61	23	15	8	2
公立	203	203	-	1,871	1,514	7	350	43,135	7,391	6,791	7,283	6,970	7,543	7,157	3,976	2,210	1,766	459
私立	8	8	-	33	33	-	-	671	79	127	109	117	98	141	57	33	24	6
市計	157	157	-	1,529	1,259	-	270	36,410	6,196	5,784	6,138	5,910	6,333	6,049	3,178	1,753	1,425	325
福島市	22	22	-	267	221	-	46	6,702	1,115	1,053	1,188	1,062	1,156	1,128	529	298	231	60
会津若松市	12	12	-	116	100	-	16	2,980	515	478	489	475	520	503	252	141	111	21
郡山市	26	26	-	330	265	-	65	8,180	1,443	1,307	1,390	1,327	1,338	1,375	637	335	302	36
いわき市	41	41	-	332	282	-	50	7,875	1,341	1,209	1,303	1,302	1,429	1,291	720	394	326	51
白河市	8	8	-	71	56	-	15	1,545	270	266	258	243	286	222	152	76	76	13
須賀川市	9	9	-	85	72	-	13	1,966	308	323	329	322	355	329	174	99	75	38
喜多方市	7	7	-	51	42	-	9	1,081	178	175	184	167	202	175	110	62	48	15
相馬市	4	4	-	39	32	-	7	909	164	143	161	140	142	159	90	50	40	9
二本松市	7	7	-	56	44	-	12	1,199	207	198	204	183	197	210	115	65	50	14
田村市	6	6	-	40	34	-	6	828	140	137	128	149	133	141	90	55	35	14
南相馬市	6	6	-	50	39	-	11	1,045	157	164	173	187	206	158	120	68	52	12
伊達市	6	6	-	57	44	-	13	1,252	213	206	194	207	210	222	114	64	50	25
本宮市	3	3	-	35	28	-	7	848	145	125	137	146	159	136	75	46	29	17
伊達郡	4	4	-	31	24	1	6	648	104	82	114	112	115	121	69	34	35	8
桑折町	1	1	-	10	8	-	2	242	38	31	37	45	44	47	22	12	10	1
国見町	1	1	-	8	6	-	2	174	26	21	35	28	28	36	19	10	9	3
川俣町	2	2	-	13	10	1	2	232	40	30	42	39	43	38	28	12	16	4
安達郡	1	1	-	11	9	-	2	282	54	40	42	52	48	46	22	10	12	3
大玉村	1	1	-	11	9	-	2	282	54	40	42	52	48	46	22	10	12	3
岩瀬郡	2	2	-	19	16	-	3	452	87	71	71	54	86	83	37	23	14	11
鏡石町	1	1	-	13	11	-	2	341	69	52	52	44	61	63	24	14	10	4
天栄村	1	1	-	6	5	-	1	111	18	19	19	10	25	20	13	9	4	7
南会津郡	7	7	-	34	22	2	10	513	99	73	86	66	89	100	94	61	33	16
下郷町	1	1	-	7	5	-	2	122	30	19	16	24	16	17	16	11	5	2
檜枝岐村	1	1	-	2	1	1	-	13	3	5	1	1	1	2	8	7	1	1
只見町	1	1	-	5	3	-	2	77	12	7	13	12	13	20	14	9	5	2
南会津町	4	4	-	20	13	1	6	301	54	42	56	29	59	61	56	34	22	11
耶麻郡	5	5	-	29	20	1	8	541	91	73	110	85	84	98	71	43	28	10
北塩原村	2	2	-	7	4	1	2	63	8	5	16	9	14	11	19	12	7	4
西会津町	1	1	-	5	3	-	2	97	16	11	21	12	15	22	14	10	4	2
磐梯町	1	1	-	5	4	-	1	81	18	16	15	13	5	14	12	5	7	2
猪苗代町	1	1	-	12	9	-	3	300	49	41	58	51	50	51	26	16	10	2

(4) 中学校 -市町村別学校数、学級数、生徒数、教員数及び職員数-

市町村名	学校数			学級数				生徒数						教員数(本務者)			職員数 (本務者)	
	計	本校	分校	計	単式 学級	複式 学級	特別支援 学級	計	1学年		2学年		3学年		計	男		女
									男	女	男	女	男	女				
河沼郡	3	3	-	23	18	-	5	502	91	93	82	68	95	73	51	28	23	6
会津坂下町	1	1	-	16	12	-	4	358	60	70	58	50	65	55	30	15	15	3
湯川村	1	1	-	3	3	-	-	82	18	8	16	8	22	10	6	4	1	
柳津町	1	1	-	4	3	-	1	62	13	15	8	10	8	8	11	7	4	2
大沼郡	6	6	-	25	20	1	4	432	63	65	81	78	74	71	73	40	33	13
三島町	1	1	-	3	3	-	-	14	2	2	2	5	1	2	9	7	2	2
金山町	1	1	-	3	3	-	-	18	2	3	6	3	3	1	10	7	3	2
昭和美里村	1	1	-	2	1	1	-	10	-	3	2	2	2	1	7	4	3	1
会津美里町	3	3	-	17	13	-	4	390	59	57	71	68	68	67	47	22	25	8
西白河郡	6	6	-	58	48	-	10	1,356	233	217	222	236	226	222	122	66	56	14
西郷村	3	3	-	27	22	-	5	580	115	96	95	89	96	89	58	32	26	8
泉崎村	1	1	-	8	6	-	2	177	23	24	36	31	28	35	17	8	9	3
中島村	1	1	-	7	6	-	1	132	26	29	18	19	21	19	14	7	7	1
矢吹町	1	1	-	16	14	-	2	467	69	68	73	97	81	79	33	19	14	2
東白川郡	4	4	-	37	28	-	9	791	141	135	127	124	131	133	77	43	34	10
棚倉町	1	1	-	16	13	-	3	401	75	67	63	65	69	62	31	18	13	4
矢祭町	1	1	-	8	6	-	2	127	23	25	17	25	15	22	14	10	4	2
塙川村	1	1	-	8	6	-	2	186	33	29	35	20	36	33	20	10	10	3
鮫川村	1	1	-	5	3	-	2	77	10	14	12	14	11	16	12	5	7	1
石川郡	6	6	-	52	42	-	10	1,038	162	171	173	163	195	174	92	57	35	9
石川町	2	2	-	22	18	-	4	443	64	59	80	67	95	78	30	18	12	2
石玉川村	1	1	-	8	6	-	2	171	24	34	29	33	24	27	17	11	6	2
平田村	1	1	-	7	6	-	1	120	18	28	19	17	18	20	13	8	5	2
浅川町	1	1	-	8	6	-	2	168	31	26	27	25	32	27	19	10	9	1
古殿町	1	1	-	7	6	-	1	136	25	24	18	21	26	22	13	10	3	2
田村郡	3	3	-	31	23	-	8	645	112	87	107	109	127	103	61	33	28	18
三春町	2	2	-	19	14	-	5	414	71	54	76	68	80	65	40	20	20	12
小野町	1	1	-	12	9	-	3	231	41	33	31	41	47	38	21	13	8	6
双葉郡	7	7	-	27	22	2	3	404	73	57	79	66	75	54	88	54	34	17
広野町	2	2	-	11	11	-	-	297	50	41	66	47	57	36	34	22	12	4
檜葉町	1	1	-	4	3	-	1	47	14	4	6	8	7	8	12	8	4	4
富岡町	1	1	-	4	3	-	1	21	2	2	1	6	5	5	12	7	5	5
川内村	-	-	-	-	-	-	-	-	-	-	-	-	-	-	-	-	-	-
大熊町	-	-	-	-	-	-	-	-	-	-	-	-	-	-	-	-	-	-
双葉町	1	1	-	2	1	1	-	12	2	4	2	3	1	-	10	6	4	1
浪江町	1	1	-	4	3	-	1	23	5	4	3	2	5	4	12	7	5	2
葛尾村	1	1	-	2	1	1	-	4	-	2	1	-	-	1	8	4	4	1
相馬郡	1	1	-	10	8	-	2	210	38	36	28	35	41	32	21	13	8	7
新地町	1	1	-	10	8	-	2	210	38	36	28	35	41	32	21	13	8	7
飯館村	-	-	-	-	-	-	-	-	-	-	-	-	-	-	-	-	-	-

(5)義務教育学校 -市町村別学校数、学級数、児童生徒数、教員数及び職員数-

市町村名	学校数			学級数				児童生徒数																教員数(本務者)			職員数 (本務者)			
	計	本校	分校	計	単式 学級	複式 学級	特別支援 学級	計	1学年		2学年		3学年		4学年		5学年		6学年		7学年		8学年		9学年			計	男	女
									男	女	男	女	男	女	男	女	男	女	男	女	男	女	男	女	男	女				
令和4年度	7	7	-	83	65	4	14	1,397	81	79	75	85	95	58	83	63	76	69	85	82	79	71	75	68	92	81	182	87	95	40
令和5年度	7	7	-	83	62	5	16	1,374	68	68	82	79	75	86	97	60	85	65	79	70	83	82	80	71	75	69	179	86	93	38
国立	-	-	-	-	-	-	-	-	-	-	-	-	-	-	-	-	-	-	-	-	-	-	-	-	-	-	-	-	-	-
公立	7	7	-	83	62	5	16	1,374	68	68	82	79	75	86	97	60	85	65	79	70	83	82	80	71	75	69	179	86	93	38
私立	-	-	-	-	-	-	-	-	-	-	-	-	-	-	-	-	-	-	-	-	-	-	-	-	-	-	-	-	-	-
市計	4	4	-	59	47	-	12	1,210	59	63	70	65	67	73	86	53	78	57	69	60	72	72	75	64	69	58	108	50	58	20
福島市	-	-	-	-	-	-	-	-	-	-	-	-	-	-	-	-	-	-	-	-	-	-	-	-	-	-	-	-	-	-
会津若松市	1	1	-	24	19	-	5	542	22	37	38	27	21	28	44	19	36	28	31	22	35	34	39	27	33	21	39	17	22	3
郡山市	2	2	-	25	19	-	6	408	17	20	23	24	35	25	28	23	25	14	23	22	21	23	18	21	22	24	48	22	26	9
いわき市	-	-	-	-	-	-	-	-	-	-	-	-	-	-	-	-	-	-	-	-	-	-	-	-	-	-	-	-	-	-
白河市	-	-	-	-	-	-	-	-	-	-	-	-	-	-	-	-	-	-	-	-	-	-	-	-	-	-	-	-	-	-
須賀川市	1	1	-	10	9	-	1	260	20	6	9	14	11	20	14	11	17	15	15	16	16	15	18	16	14	13	21	11	10	8
喜多方市	-	-	-	-	-	-	-	-	-	-	-	-	-	-	-	-	-	-	-	-	-	-	-	-	-	-	-	-	-	-
相馬市	-	-	-	-	-	-	-	-	-	-	-	-	-	-	-	-	-	-	-	-	-	-	-	-	-	-	-	-	-	-
二本松市	-	-	-	-	-	-	-	-	-	-	-	-	-	-	-	-	-	-	-	-	-	-	-	-	-	-	-	-	-	-
田村市	-	-	-	-	-	-	-	-	-	-	-	-	-	-	-	-	-	-	-	-	-	-	-	-	-	-	-	-	-	-
南相馬市	-	-	-	-	-	-	-	-	-	-	-	-	-	-	-	-	-	-	-	-	-	-	-	-	-	-	-	-	-	-
伊達市	-	-	-	-	-	-	-	-	-	-	-	-	-	-	-	-	-	-	-	-	-	-	-	-	-	-	-	-	-	-
伊達郡	-	-	-	-	-	-	-	-	-	-	-	-	-	-	-	-	-	-	-	-	-	-	-	-	-	-	-	-	-	-
桑折町	-	-	-	-	-	-	-	-	-	-	-	-	-	-	-	-	-	-	-	-	-	-	-	-	-	-	-	-	-	-
国見町	-	-	-	-	-	-	-	-	-	-	-	-	-	-	-	-	-	-	-	-	-	-	-	-	-	-	-	-	-	-
川俣町	-	-	-	-	-	-	-	-	-	-	-	-	-	-	-	-	-	-	-	-	-	-	-	-	-	-	-	-	-	-
安達郡	-	-	-	-	-	-	-	-	-	-	-	-	-	-	-	-	-	-	-	-	-	-	-	-	-	-	-	-	-	-
大玉村	-	-	-	-	-	-	-	-	-	-	-	-	-	-	-	-	-	-	-	-	-	-	-	-	-	-	-	-	-	-
岩瀬郡	-	-	-	-	-	-	-	-	-	-	-	-	-	-	-	-	-	-	-	-	-	-	-	-	-	-	-	-	-	-
鏡石町	-	-	-	-	-	-	-	-	-	-	-	-	-	-	-	-	-	-	-	-	-	-	-	-	-	-	-	-	-	-
天栄村	-	-	-	-	-	-	-	-	-	-	-	-	-	-	-	-	-	-	-	-	-	-	-	-	-	-	-	-	-	-
南会津郡	-	-	-	-	-	-	-	-	-	-	-	-	-	-	-	-	-	-	-	-	-	-	-	-	-	-	-	-	-	-
下郷町	-	-	-	-	-	-	-	-	-	-	-	-	-	-	-	-	-	-	-	-	-	-	-	-	-	-	-	-	-	-
檜枝岐村	-	-	-	-	-	-	-	-	-	-	-	-	-	-	-	-	-	-	-	-	-	-	-	-	-	-	-	-	-	-
只見町	-	-	-	-	-	-	-	-	-	-	-	-	-	-	-	-	-	-	-	-	-	-	-	-	-	-	-	-	-	-
南会津町	-	-	-	-	-	-	-	-	-	-	-	-	-	-	-	-	-	-	-	-	-	-	-	-	-	-	-	-	-	-
耶麻郡	-	-	-	-	-	-	-	-	-	-	-	-	-	-	-	-	-	-	-	-	-	-	-	-	-	-	-	-	-	-
北塩原村	-	-	-	-	-	-	-	-	-	-	-	-	-	-	-	-	-	-	-	-	-	-	-	-	-	-	-	-	-	-
西会津町	-	-	-	-	-	-	-	-	-	-	-	-	-	-	-	-	-	-	-	-	-	-	-	-	-	-	-	-	-	-
磐梯町	-	-	-	-	-	-	-	-	-	-	-	-	-	-	-	-	-	-	-	-	-	-	-	-	-	-	-	-	-	-
猪苗代町	-	-	-	-	-	-	-	-	-	-	-	-	-	-	-	-	-	-	-	-	-	-	-	-	-	-	-	-	-	-

(5)義務教育学校-市町村別学校数、学級数、児童生徒数、教員数及び職員数-

市町村名	学校数			学級数				児童生徒数																教員数(本務者)			職員数 (本務者)			
	計	本校	分校	計	単式 学級	複式 学級	特別支援 学級	計	1学年		2学年		3学年		4学年		5学年		6学年		7学年		8学年		9学年			計	男	女
									男	女	男	女	男	女	男	女	男	女	男	女	男	女	男	女	男	女				
河沼郡	-	-	-	-	-	-	-	-	-	-	-	-	-	-	-	-	-	-	-	-	-	-	-	-	-	-	-	-	-	
会津坂下町	-	-	-	-	-	-	-	-	-	-	-	-	-	-	-	-	-	-	-	-	-	-	-	-	-	-	-	-	-	
湯川村	-	-	-	-	-	-	-	-	-	-	-	-	-	-	-	-	-	-	-	-	-	-	-	-	-	-	-	-	-	
柳津町	-	-	-	-	-	-	-	-	-	-	-	-	-	-	-	-	-	-	-	-	-	-	-	-	-	-	-	-	-	
大沼郡	-	-	-	-	-	-	-	-	-	-	-	-	-	-	-	-	-	-	-	-	-	-	-	-	-	-	-	-	-	
三島町	-	-	-	-	-	-	-	-	-	-	-	-	-	-	-	-	-	-	-	-	-	-	-	-	-	-	-	-	-	
金山町	-	-	-	-	-	-	-	-	-	-	-	-	-	-	-	-	-	-	-	-	-	-	-	-	-	-	-	-	-	
昭和三和村	-	-	-	-	-	-	-	-	-	-	-	-	-	-	-	-	-	-	-	-	-	-	-	-	-	-	-	-	-	
会津美里町	-	-	-	-	-	-	-	-	-	-	-	-	-	-	-	-	-	-	-	-	-	-	-	-	-	-	-	-	-	
西白河郡	-	-	-	-	-	-	-	-	-	-	-	-	-	-	-	-	-	-	-	-	-	-	-	-	-	-	-	-	-	
西郷村	-	-	-	-	-	-	-	-	-	-	-	-	-	-	-	-	-	-	-	-	-	-	-	-	-	-	-	-	-	
泉崎村	-	-	-	-	-	-	-	-	-	-	-	-	-	-	-	-	-	-	-	-	-	-	-	-	-	-	-	-	-	
中島村	-	-	-	-	-	-	-	-	-	-	-	-	-	-	-	-	-	-	-	-	-	-	-	-	-	-	-	-	-	
矢吹町	-	-	-	-	-	-	-	-	-	-	-	-	-	-	-	-	-	-	-	-	-	-	-	-	-	-	-	-	-	
東白川郡	-	-	-	-	-	-	-	-	-	-	-	-	-	-	-	-	-	-	-	-	-	-	-	-	-	-	-	-	-	
棚倉町	-	-	-	-	-	-	-	-	-	-	-	-	-	-	-	-	-	-	-	-	-	-	-	-	-	-	-	-	-	
矢祭町	-	-	-	-	-	-	-	-	-	-	-	-	-	-	-	-	-	-	-	-	-	-	-	-	-	-	-	-	-	
埴川村	-	-	-	-	-	-	-	-	-	-	-	-	-	-	-	-	-	-	-	-	-	-	-	-	-	-	-	-	-	
石川郡	-	-	-	-	-	-	-	-	-	-	-	-	-	-	-	-	-	-	-	-	-	-	-	-	-	-	-	-	-	
石川町	-	-	-	-	-	-	-	-	-	-	-	-	-	-	-	-	-	-	-	-	-	-	-	-	-	-	-	-	-	
石玉川村	-	-	-	-	-	-	-	-	-	-	-	-	-	-	-	-	-	-	-	-	-	-	-	-	-	-	-	-	-	
平田村	-	-	-	-	-	-	-	-	-	-	-	-	-	-	-	-	-	-	-	-	-	-	-	-	-	-	-	-	-	
浅川町	-	-	-	-	-	-	-	-	-	-	-	-	-	-	-	-	-	-	-	-	-	-	-	-	-	-	-	-	-	
古殿町	-	-	-	-	-	-	-	-	-	-	-	-	-	-	-	-	-	-	-	-	-	-	-	-	-	-	-	-	-	
田村郡	-	-	-	-	-	-	-	-	-	-	-	-	-	-	-	-	-	-	-	-	-	-	-	-	-	-	-	-	-	
三春町	-	-	-	-	-	-	-	-	-	-	-	-	-	-	-	-	-	-	-	-	-	-	-	-	-	-	-	-	-	
小野町	-	-	-	-	-	-	-	-	-	-	-	-	-	-	-	-	-	-	-	-	-	-	-	-	-	-	-	-	-	
双葉郡	2	2	-	13	8	4	1	82	6	2	4	5	5	9	4	5	4	6	4	3	6	6	2	3	4	4	42	24	18	9
広野町	-	-	-	-	-	-	-	-	-	-	-	-	-	-	-	-	-	-	-	-	-	-	-	-	-	-	-	-	-	-
檜葉町	-	-	-	-	-	-	-	-	-	-	-	-	-	-	-	-	-	-	-	-	-	-	-	-	-	-	-	-	-	-
富岡村	1	1	-	8	7	1	-	64	3	1	3	4	4	8	4	5	3	4	1	2	5	6	2	3	4	2	25	14	11	3
川内村	1	1	-	5	1	3	1	18	3	1	1	1	1	1	-	-	1	2	3	1	1	-	-	-	-	2	17	10	7	6
大熊町	-	-	-	-	-	-	-	-	-	-	-	-	-	-	-	-	-	-	-	-	-	-	-	-	-	-	-	-	-	-
双葉町	-	-	-	-	-	-	-	-	-	-	-	-	-	-	-	-	-	-	-	-	-	-	-	-	-	-	-	-	-	-
浪江町	-	-	-	-	-	-	-	-	-	-	-	-	-	-	-	-	-	-	-	-	-	-	-	-	-	-	-	-	-	-
葛尾村	-	-	-	-	-	-	-	-	-	-	-	-	-	-	-	-	-	-	-	-	-	-	-	-	-	-	-	-	-	-
相馬郡	1	1	-	11	7	1	3	82	3	3	8	9	3	4	7	2	3	2	6	7	5	4	3	4	2	7	29	12	17	9
新地町	-	-	-	-	-	-	-	-	-	-	-	-	-	-	-	-	-	-	-	-	-	-	-	-	-	-	-	-	-	-
飯館村	1	1	-	11	7	1	3	82	3	3	8	9	3	4	7	2	3	2	6	7	5	4	3	4	2	7	29	12	17	9

(6) 高等学校 -学校所在地別学校数、生徒数、教員数及び職員数-

市町村名	学校数	生徒数																			教員数(本務者)			職員数 (本務者)	
		計	全日制(本科)						定時制(本科)						全日制専攻科			計	男	女					
			計	1学年		2学年		3学年		計	1学年		2学年		3学年		4学年				計	男	女		
				男	女	男	女	男	女		男	女	男	女	男	女									
令和4年度	102	43,903	43,123	7,307	7,151	7,360	6,827	7,396	7,082	619	96	114	104	79	87	76	44	19	161	60	101	3,859	2,543	1,316	783
令和5年度	97	42,668	41,852	7,225	6,725	7,121	6,925	7,206	6,650	626	101	123	89	97	97	70	35	14	190	61	129	3,806	2,501	1,305	779
公立	79	32,442	31,770	5,563	5,139	5,406	5,126	5,522	5,014	626	101	123	89	97	97	70	35	14	46	44	2	3,075	2,004	1,071	626
私立	18	10,226	10,082	1,662	1,586	1,715	1,799	1,684	1,636	-	-	-	-	-	-	-	-	-	144	17	127	731	497	234	153
市計	75	38,167	37,351	6,422	6,000	6,317	6,218	6,410	5,984	626	101	123	89	97	97	70	35	14	190	61	129	3,244	2,132	1,112	640
福島市	15	8,429	8,273	1,408	1,320	1,367	1,451	1,352	1,375	87	12	7	14	10	18	4	15	7	69	4	65	691	459	232	133
会津若松市	9	3,980	3,882	646	665	631	648	669	623	23	3	4	2	2	4	2	2	4	75	13	62	336	224	112	59
郡山市	13	9,832	9,519	1,556	1,585	1,554	1,660	1,625	1,539	313	58	69	39	57	42	45	3	-	-	-	-	657	431	226	121
いわき市	18	7,309	7,114	1,234	1,150	1,215	1,205	1,180	1,130	149	24	35	25	22	25	14	3	1	46	44	2	667	431	236	156
白河市	4	1,791	1,737	322	248	337	244	307	279	54	4	8	9	6	8	5	12	2	-	-	-	173	116	57	36
須賀川市	3	1,820	1,820	336	294	291	297	300	302	-	-	-	-	-	-	-	-	-	-	-	-	152	95	57	27
喜多方市	2	751	751	135	108	141	97	149	121	-	-	-	-	-	-	-	-	-	-	-	-	94	66	28	18
相馬市	2	993	993	154	175	130	183	163	188	-	-	-	-	-	-	-	-	-	-	-	-	91	50	41	11
二本松市	2	773	773	162	106	154	98	156	97	-	-	-	-	-	-	-	-	-	-	-	-	89	61	28	20
田村市	1	249	249	37	27	46	40	60	39	-	-	-	-	-	-	-	-	-	-	-	-	32	22	10	3
南相馬市	3	1,061	1,061	181	176	206	133	221	144	-	-	-	-	-	-	-	-	-	-	-	-	128	91	37	32
伊達市	2	928	928	219	113	208	106	200	82	-	-	-	-	-	-	-	-	-	-	-	-	104	70	34	18
本宮市	1	251	251	32	33	37	56	28	65	-	-	-	-	-	-	-	-	-	-	-	-	30	16	14	6
伊達郡	1	51	51	14	10	10	5	7	5	-	-	-	-	-	-	-	-	-	-	-	-	12	10	2	3
桑折町	-	-	-	-	-	-	-	-	-	-	-	-	-	-	-	-	-	-	-	-	-	-	-	-	-
国見町	-	-	-	-	-	-	-	-	-	-	-	-	-	-	-	-	-	-	-	-	-	-	-	-	-
川俣町	1	51	51	14	10	10	5	7	5	-	-	-	-	-	-	-	-	-	-	-	-	12	10	2	3
安達郡	-	-	-	-	-	-	-	-	-	-	-	-	-	-	-	-	-	-	-	-	-	-	-	-	-
大玉村	-	-	-	-	-	-	-	-	-	-	-	-	-	-	-	-	-	-	-	-	-	-	-	-	-
岩瀬郡	1	591	591	103	81	112	85	119	91	-	-	-	-	-	-	-	-	-	-	-	-	62	39	23	27
鏡石町	1	591	591	103	81	112	85	119	91	-	-	-	-	-	-	-	-	-	-	-	-	62	39	23	27
天栄村	-	-	-	-	-	-	-	-	-	-	-	-	-	-	-	-	-	-	-	-	-	-	-	-	-
南会津郡	2	259	259	46	28	56	43	45	41	-	-	-	-	-	-	-	-	-	-	-	-	54	41	13	11
下郷町	-	-	-	-	-	-	-	-	-	-	-	-	-	-	-	-	-	-	-	-	-	-	-	-	-
檜枝岐村	-	-	-	-	-	-	-	-	-	-	-	-	-	-	-	-	-	-	-	-	-	-	-	-	-
只見町	1	89	89	12	14	17	17	16	13	-	-	-	-	-	-	-	-	-	-	-	-	13	10	3	3
南会津町	1	170	170	34	14	39	26	29	28	-	-	-	-	-	-	-	-	-	-	-	-	41	31	10	8
耶麻郡	2	101	101	21	27	11	11	15	16	-	-	-	-	-	-	-	-	-	-	-	-	26	17	9	4
北塩原村	-	-	-	-	-	-	-	-	-	-	-	-	-	-	-	-	-	-	-	-	-	-	-	-	-
西会津町	1	44	44	9	14	3	4	6	8	-	-	-	-	-	-	-	-	-	-	-	-	13	9	4	2
磐梯町	-	-	-	-	-	-	-	-	-	-	-	-	-	-	-	-	-	-	-	-	-	-	-	-	-
猪苗代町	1	57	57	12	13	8	7	9	8	-	-	-	-	-	-	-	-	-	-	-	-	13	8	5	2

(6) 高等学校 -学校所在地別学校数、生徒数、教員数及び職員数-

市町村名	学校数	生徒数																		教員数(本務者)			職員数 (本務者)		
		計	全日制(本科)						定時制(本科)						全日制専攻科			計	男	女					
			計	1学年		2学年		3学年		計	1学年		2学年		3学年		4学年				計	男		女	
				男	女	男	女	男	女		男	女	男	女	男	女									
河沼郡	1	304	304	56	57	51	39	55	46	-	-	-	-	-	-	-	-	-	-	-	50	30	20	17	
会津坂下町	1	304	304	56	57	51	39	55	46	-	-	-	-	-	-	-	-	-	-	-	50	30	20	17	
湯川村	-	-	-	-	-	-	-	-	-	-	-	-	-	-	-	-	-	-	-	-	-	-	-	-	
柳津町	-	-	-	-	-	-	-	-	-	-	-	-	-	-	-	-	-	-	-	-	-	-	-	-	
大沼郡	2	349	349	38	74	66	60	55	56	-	-	-	-	-	-	-	-	-	-	-	51	32	19	8	
三島町	-	-	-	-	-	-	-	-	-	-	-	-	-	-	-	-	-	-	-	-	-	-	-	-	
金山町	1	59	59	14	13	7	9	9	7	-	-	-	-	-	-	-	-	-	-	-	15	11	4	2	
昭和美里町	-	-	-	-	-	-	-	-	-	-	-	-	-	-	-	-	-	-	-	-	-	-	-	-	
会津美里町	1	290	290	24	61	59	51	46	49	-	-	-	-	-	-	-	-	-	-	-	36	21	15	6	
西白河郡	1	589	589	75	127	67	129	65	126	-	-	-	-	-	-	-	-	-	-	-	53	30	23	6	
西郷村	-	-	-	-	-	-	-	-	-	-	-	-	-	-	-	-	-	-	-	-	-	-	-	-	
泉崎村	-	-	-	-	-	-	-	-	-	-	-	-	-	-	-	-	-	-	-	-	-	-	-	-	
中島村	-	-	-	-	-	-	-	-	-	-	-	-	-	-	-	-	-	-	-	-	-	-	-	-	
矢吹町	1	589	589	75	127	67	129	65	126	-	-	-	-	-	-	-	-	-	-	-	53	30	23	6	
東白川郡	1	364	364	72	62	46	63	67	54	-	-	-	-	-	-	-	-	-	-	-	47	33	14	16	
棚倉町	1	364	364	72	62	46	63	67	54	-	-	-	-	-	-	-	-	-	-	-	47	33	14	16	
矢祭町	-	-	-	-	-	-	-	-	-	-	-	-	-	-	-	-	-	-	-	-	-	-	-	-	
塙町	-	-	-	-	-	-	-	-	-	-	-	-	-	-	-	-	-	-	-	-	-	-	-	-	
鮫川村	-	-	-	-	-	-	-	-	-	-	-	-	-	-	-	-	-	-	-	-	-	-	-	-	
石川郡	2	949	949	201	99	220	121	195	113	-	-	-	-	-	-	-	-	-	-	-	74	49	25	17	
石川町	2	949	949	201	99	220	121	195	113	-	-	-	-	-	-	-	-	-	-	-	74	49	25	17	
玉川村	-	-	-	-	-	-	-	-	-	-	-	-	-	-	-	-	-	-	-	-	-	-	-	-	
平田村	-	-	-	-	-	-	-	-	-	-	-	-	-	-	-	-	-	-	-	-	-	-	-	-	
浅川町	-	-	-	-	-	-	-	-	-	-	-	-	-	-	-	-	-	-	-	-	-	-	-	-	
古殿町	-	-	-	-	-	-	-	-	-	-	-	-	-	-	-	-	-	-	-	-	-	-	-	-	
田村郡	2	532	532	101	76	112	67	111	65	-	-	-	-	-	-	-	-	-	-	-	69	42	27	14	
三春町	1	430	430	88	61	88	53	87	53	-	-	-	-	-	-	-	-	-	-	-	43	25	18	9	
小野町	1	102	102	13	15	24	14	24	12	-	-	-	-	-	-	-	-	-	-	-	26	17	9	5	
双葉郡	6	412	412	76	84	53	84	62	53	-	-	-	-	-	-	-	-	-	-	-	64	46	18	16	
広野町	1	412	412	76	84	53	84	62	53	-	-	-	-	-	-	-	-	-	-	-	64	46	18	16	
檜葉町	-	-	-	-	-	-	-	-	-	-	-	-	-	-	-	-	-	-	-	-	-	-	-	-	
富岡町	1	-	-	-	-	-	-	-	-	-	-	-	-	-	-	-	-	-	-	-	-	-	-	-	
川内村	-	-	-	-	-	-	-	-	-	-	-	-	-	-	-	-	-	-	-	-	-	-	-	-	
大熊町	1	-	-	-	-	-	-	-	-	-	-	-	-	-	-	-	-	-	-	-	-	-	-	-	
双葉町	1	-	-	-	-	-	-	-	-	-	-	-	-	-	-	-	-	-	-	-	-	-	-	-	
浪江町	2	-	-	-	-	-	-	-	-	-	-	-	-	-	-	-	-	-	-	-	-	-	-	-	
葛尾村	-	-	-	-	-	-	-	-	-	-	-	-	-	-	-	-	-	-	-	-	-	-	-	-	
相馬郡	1	-	-	-	-	-	-	-	-	-	-	-	-	-	-	-	-	-	-	-	-	-	-	-	
新地町	-	-	-	-	-	-	-	-	-	-	-	-	-	-	-	-	-	-	-	-	-	-	-	-	
飯館村	1	-	-	-	-	-	-	-	-	-	-	-	-	-	-	-	-	-	-	-	-	-	-	-	

(7) 特別支援学校 -学校数、学級数及び教職員数、在学者数-

学校数、学級数及び教職員数

区 分	学 校 数			学 級 数						教 員 数						職 員 数(本務者)		
	計	本校	分校	計	幼稚部	小学部	中学部	高等部		計		本務者		兼務者		計	男	女
								本科	専攻科	本務者	兼務者	男	女	男	女			
令和4年度	26	18	8	695	10	286	169	227	3	1,623	62	536	1,087	17	45	188	74	114
令和5年度	26	18	8	701	11	297	162	229	2	1,636	71	524	1,112	23	48	194	75	119
国 立	1	1	-	9	-	3	3	3	-	29	3	10	19	1	2	1	1	-
公 立	25	17	8	692	11	294	159	226	2	1,607	68	514	1,093	22	46	193	74	119

在学者数

区 分	合 計			幼 稚 部			小 学 部														
	計	男	女	計	男	女	計			1学年		2学年		3学年		4学年		5学年		6学年	
							計	男	女	男	女	男	女	男	女	男	女	男	女	男	女
令和4年度	2,424	1,598	826	23	10	13	836	577	259	84	41	100	49	110	28	96	53	105	44	82	44
令和5年度	2,447	1,613	834	22	7	15	859	595	264	110	47	83	40	99	52	109	27	94	54	100	44
国 立	57	34	23	-	-	-	17	12	5	2	1	2	1	2	1	2	-	3	-	1	2
公 立	2,390	1,579	811	22	7	15	842	583	259	108	46	81	39	97	51	107	27	91	54	99	42

区 分	中 学 部									高 等 部										
	計			1学年		2学年		3学年		計			本 科						専攻科	
	計	男	女	男	女	男	女	男	女	計	男	女	1学年		2学年		3学年		男	女
令和4年度	536	356	180	121	56	122	55	113	69	1,029	655	374	223	151	207	113	219	108	6	2
令和5年度	527	360	167	113	58	123	54	124	55	1,039	651	388	227	130	219	145	202	112	3	1
国 立	16	10	6	3	3	2	2	5	1	24	12	12	5	3	3	5	4	4	-	-
公 立	511	350	161	110	55	121	52	119	54	1,015	639	376	222	127	216	140	198	108	3	1

(8) 専修学校 -学校数、生徒数、教員数及び職員数-

区 分	学 校 数	生 徒 数						教 員 数				職 員 数	
		計			高等課程	専門課程	一般課程	計	高等課程	専門課程	一般課程		
		計	男	女									
計	49	5,721	2,400	3,321	853	4,828	40	515	75	432	8	191	
公立	4	413	123	290	-	413	-	67	-	67	-	18	
私立	計	45	5,308	2,277	3,031	853	4,415	40	448	75	365	8	173
	学校法人立	5	947	309	638	30	877	40	73	3	67	3	54
	準学校法人立	16	3,007	1,771	1,236	663	2,344	-	209	41	168	-	52
	財団法人立	6	785	75	710	-	785	-	73	-	73	-	22
	社団法人立	7	443	96	347	151	292	-	49	22	27	-	27
	その他の法人立	2	115	21	94	-	115	-	14	-	14	-	4
個人立	9	11	5	6	9	2	-	30	9	16	5	14	

(9) 各種学校 -学校数、生徒数、教員数及び職員数-

区 分	学 校 数	生 徒 数			教 員 数	職 員 数	
		計	男	女			
計	10	304	145	159	59	25	
公立	1	29	3	26	5	6	
私立	計	9	275	142	133	54	19
	学校法人立	1	-	-	-	-	-
	準学校法人立	2	25	17	8	6	3
	財団法人立	1	-	-	-	5	1
	社団法人立	1	84	12	72	6	1
	その他の法人立	2	151	105	46	31	12
個人立	2	15	8	7	6	2	