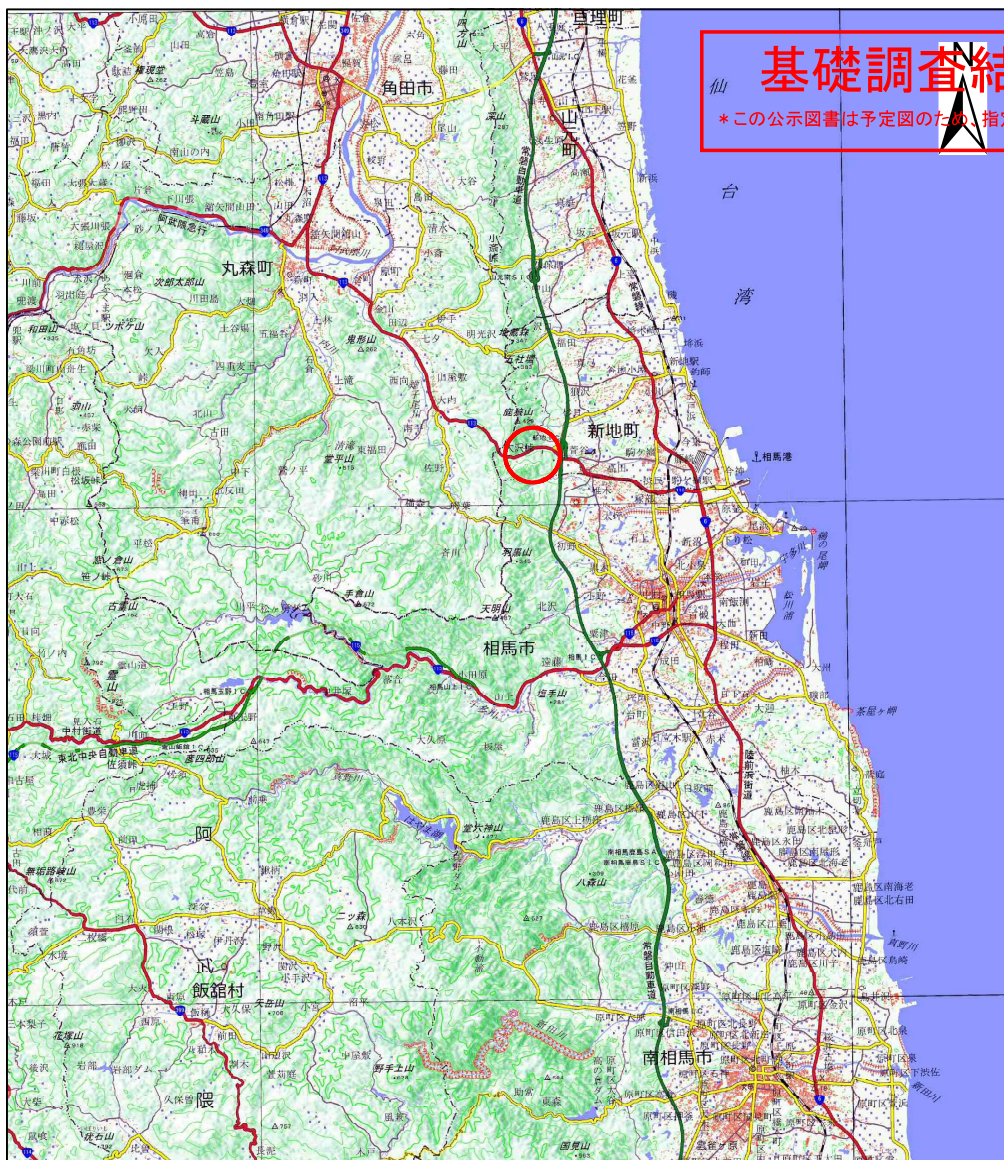


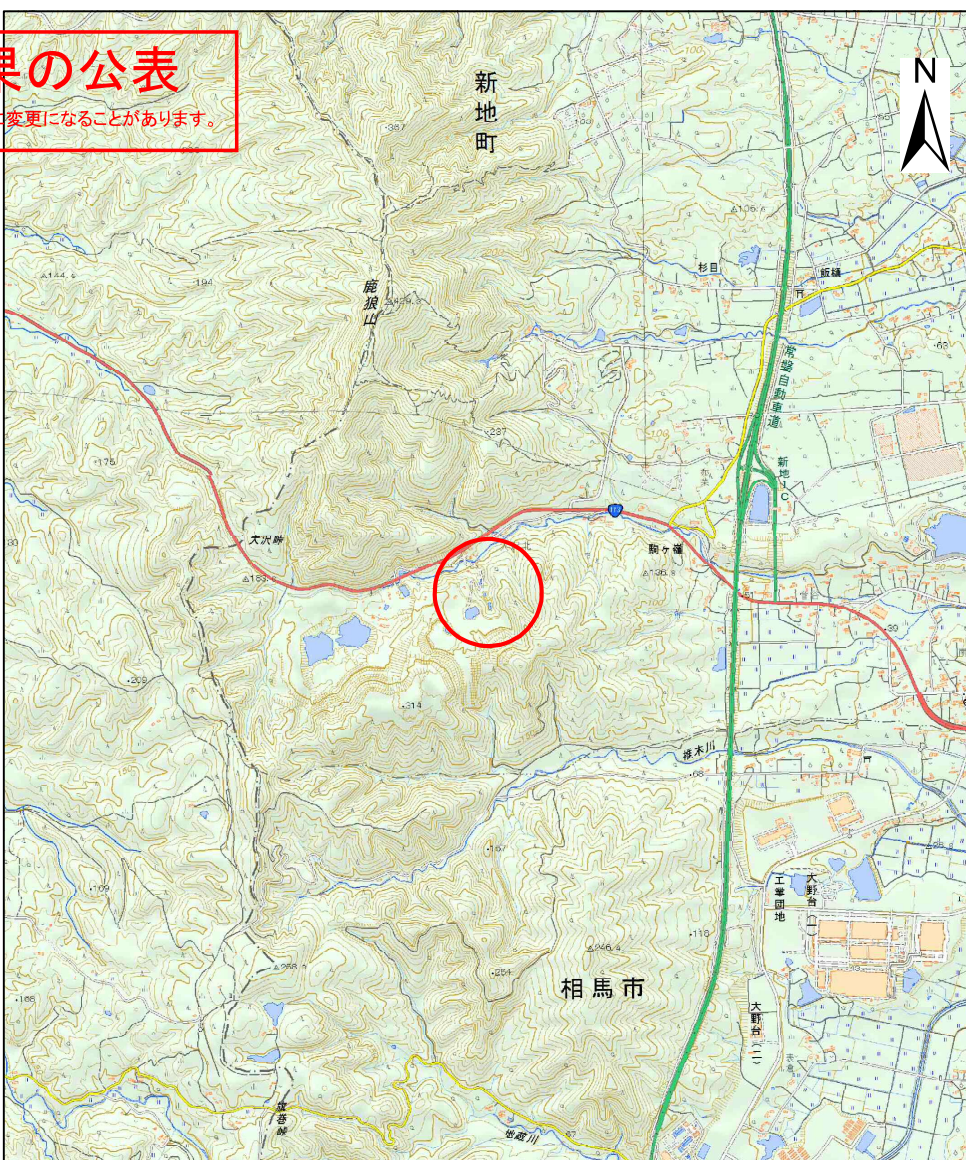
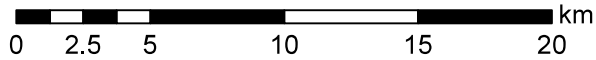
土砂災害警戒区域等の指定の公示に係る図書(その1)

基礎調査結果の公表

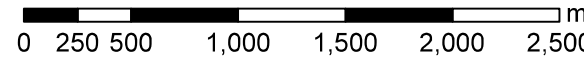
*この公示図書は予定図のため、指定時に変更になることがあります。



(1/200,000)



(1/25,000)

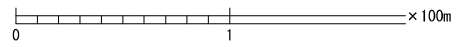
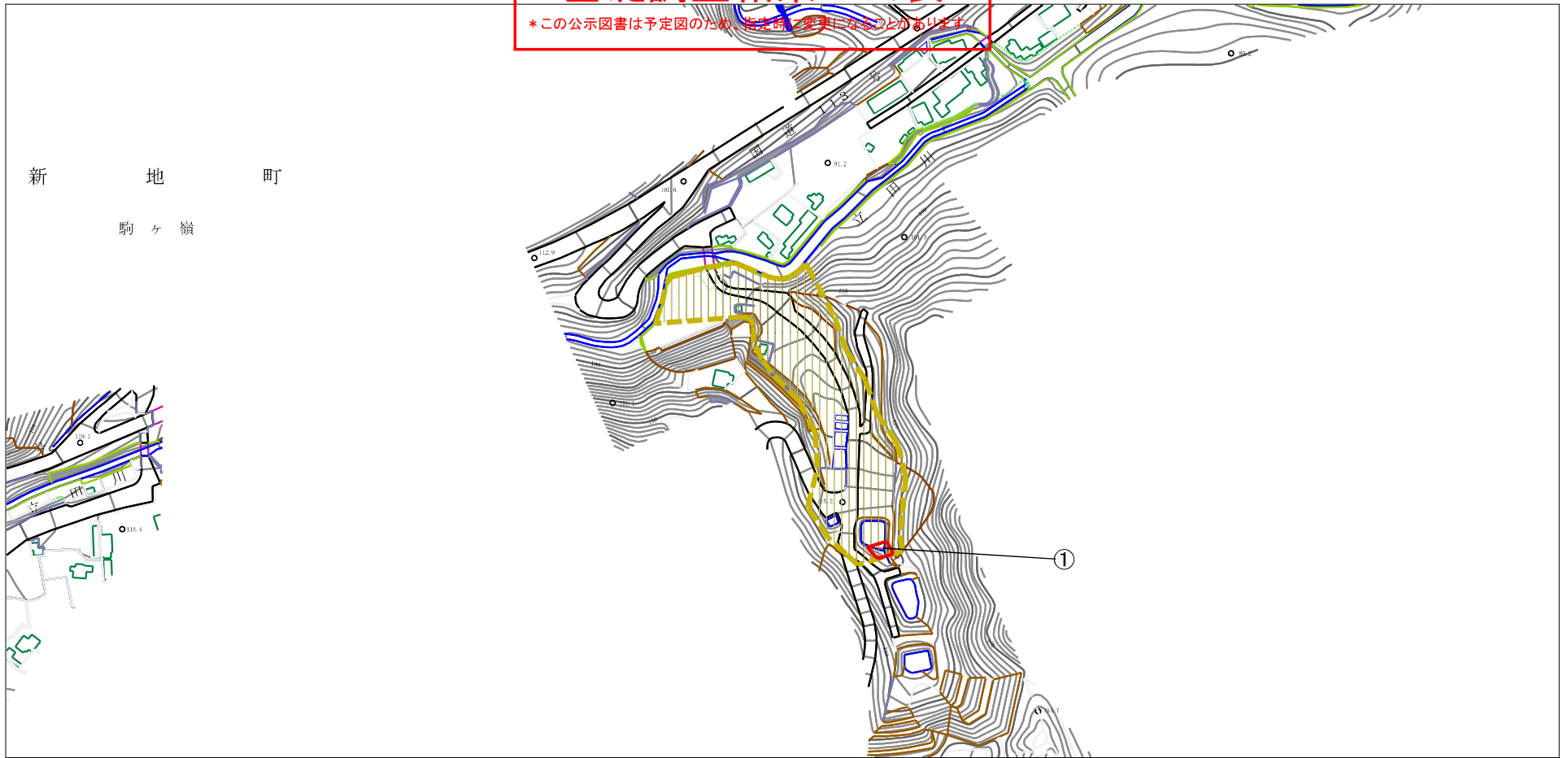


様式-1(土) 土砂災害警戒区域・土砂災害特別警戒区域 位置図	自然現象の種類	土石流
	箇所番号	70561C0013
	箇所名	大北沢1
	所在地	福島県相馬郡新地町駒ヶ嶺字白子下

「測量法に基づく国土地理院長承認(複製)R 3JHF 14 / 本製品を複製する場合には、国土地理院の長の承認を得なければならない。」

基礎調査結果の公表

*この公示図書は予定図のため、指定時に変更になることがあります。



横断測線の区間	力の大きさのうち最大のもの (kN/m ²)	土石流の高さ (m)
①	13.93	0.60

様式-2 (土) 土砂災害警戒区域・土砂災害特別警戒区域 区域図	土砂災害警戒区域 (土砂災害防止法施行令第2条の基準に該当する区域)		N 縮尺 1:2,500	自然現象の種類 土石流	溪流番号 70561C0013
	土砂災害特別警戒区域 (土砂災害防止法施行令第3条の基準に該当する区域)			告示番号	溪流名 大北沢1
	土砂災害防止法施行令第3条の基準に該当する区域)			告示年月日	所在地 福島県相馬郡新地町 駒ヶ嶺字白子下