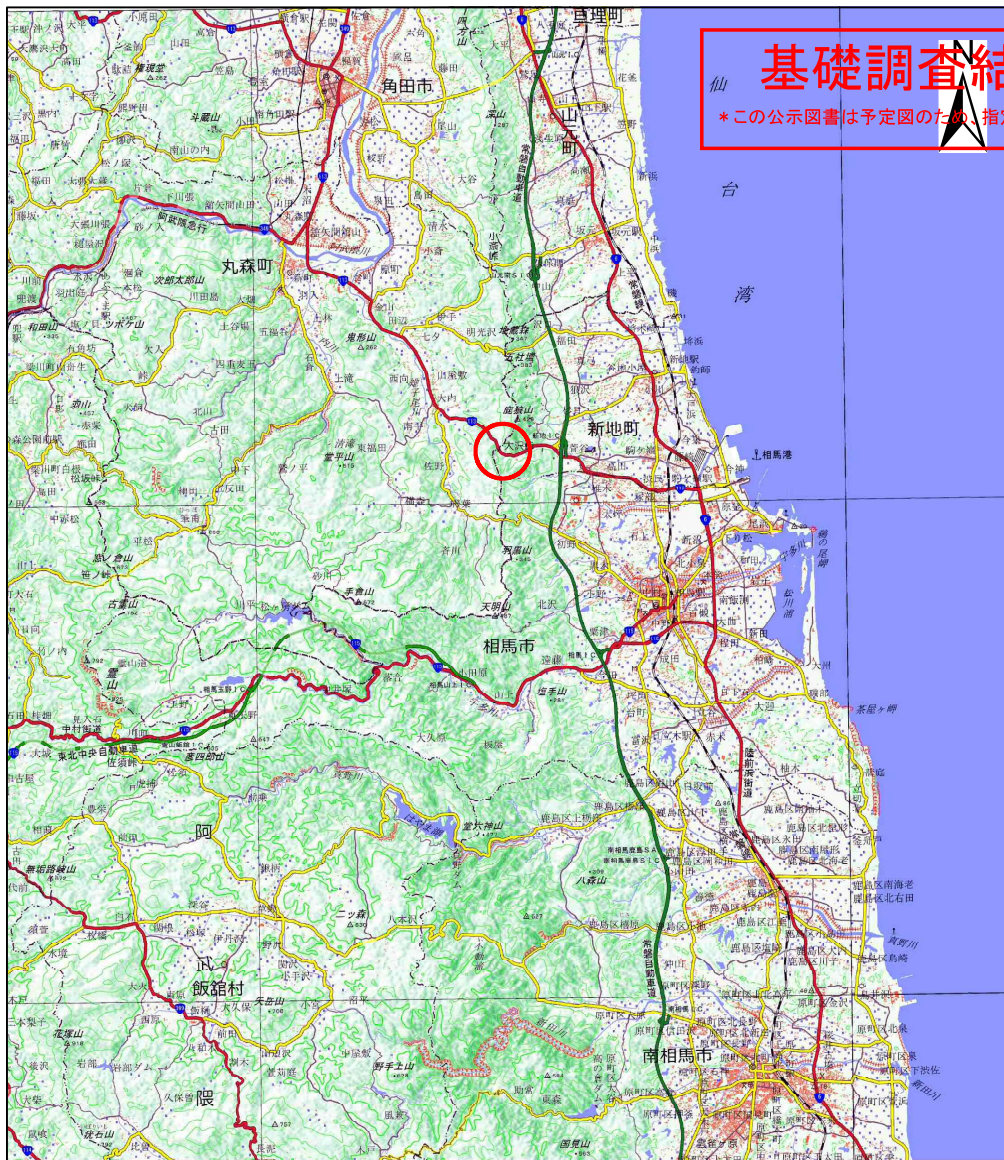


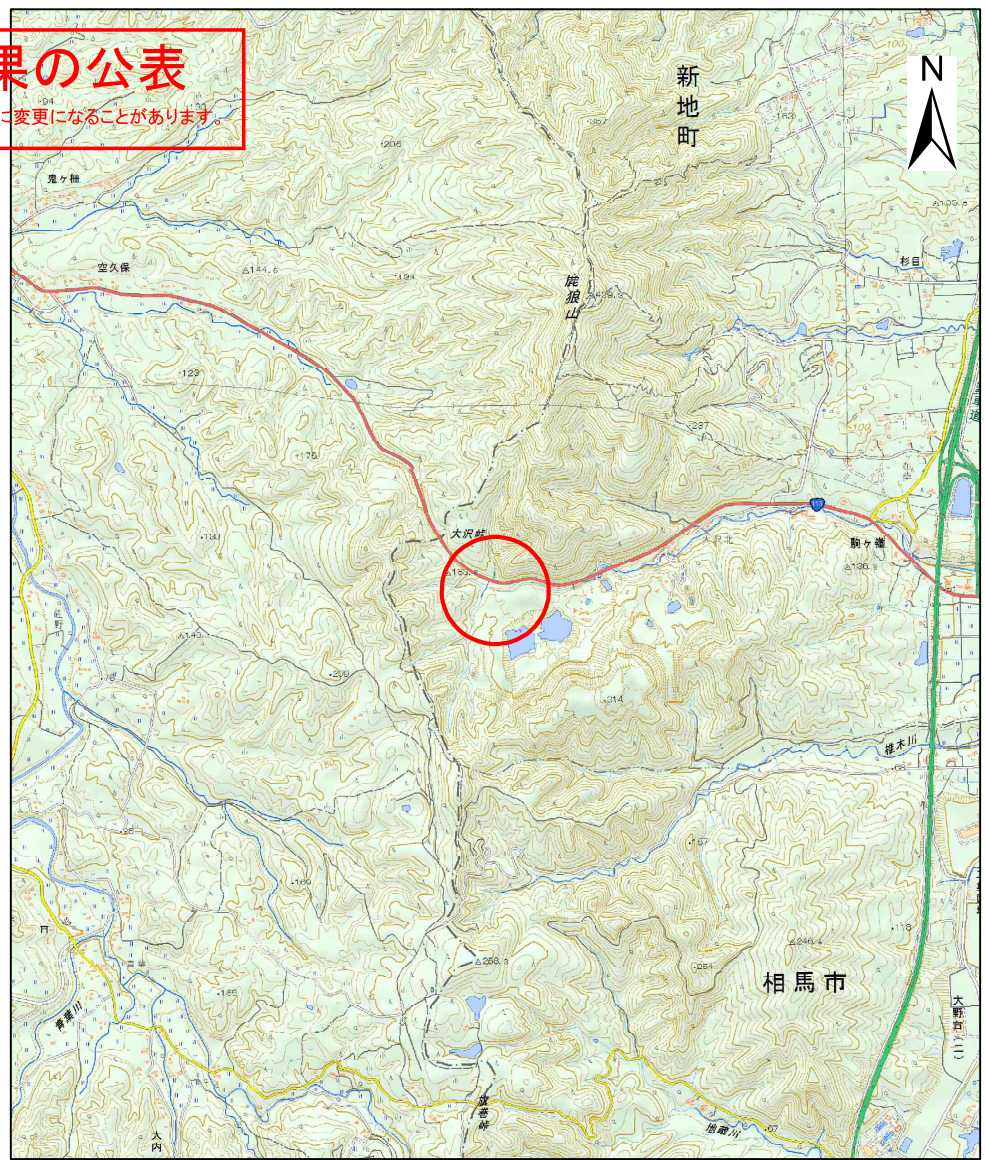
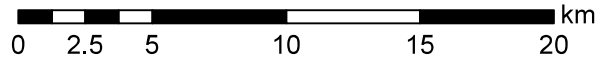
土砂災害警戒区域等の指定の公示に係る図書(その1)

基礎調査結果の公表

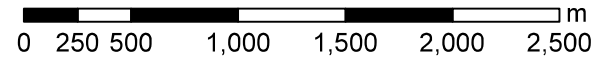
*この公示図書は予定図のため、指定時に変更になることがあります。



(1/200,000)



(1/25,000)



様式-1(土)
土砂災害警戒区域・土砂災害特別警戒区域
位置図

自然現象の種類

土石流

箇所番号

70561C0015

箇所名

大北沢3

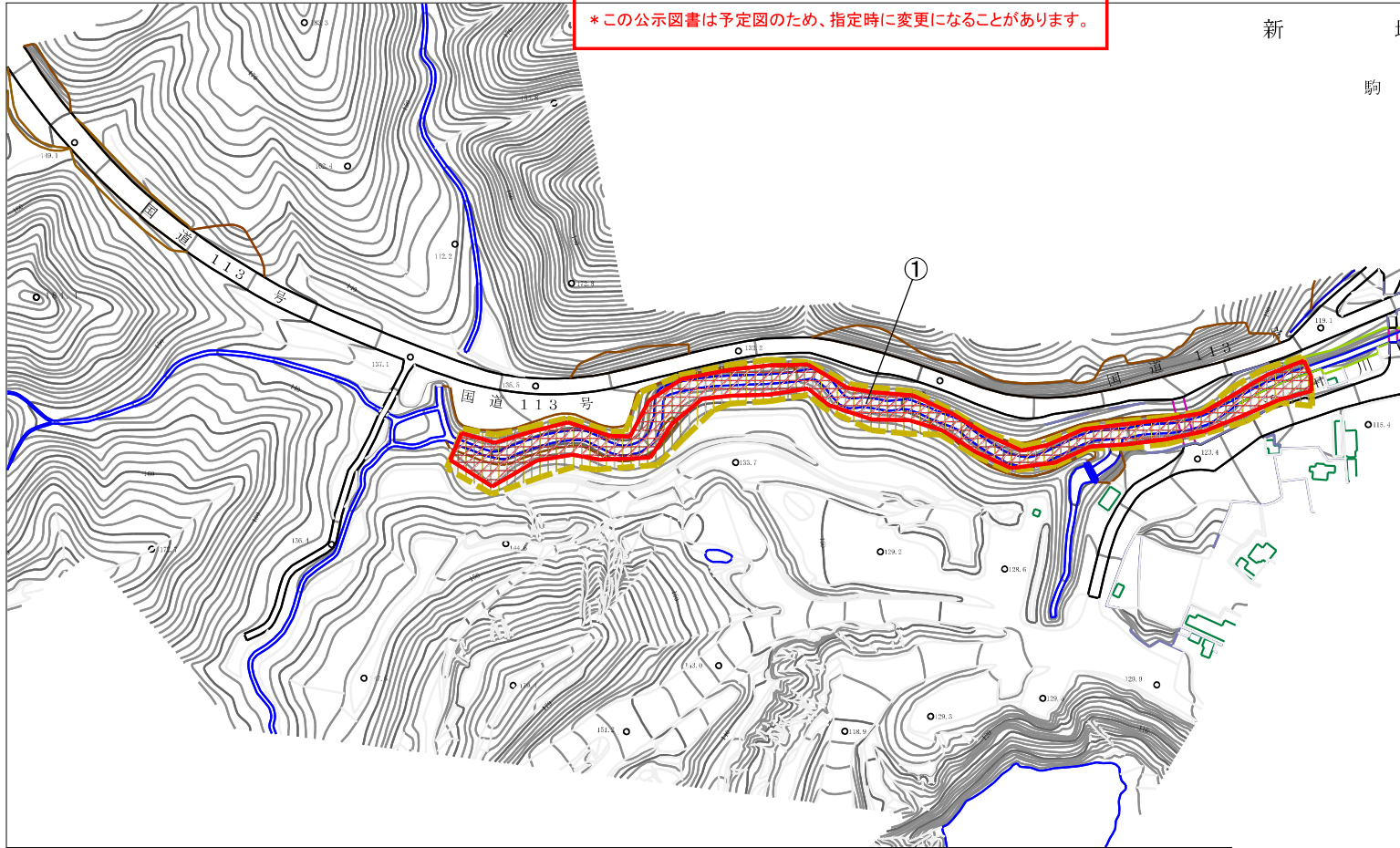
所在地

福島県相馬郡新地町駒ヶ嶺字白子下

基礎調査結果の公表

*この公示図書は予定図のため、指定時に変更になることがあります。

新 地 町
駒ヶ嶺



横断測線の区間	力の大きさのうち最大のもの (kN/m ²)	土石流の高さ (m)
①	22.20	1.98

様式-2 (土)

土砂災害警戒区域・土砂災害特別警戒区域
区域図

土砂災害警戒区域 (土砂災害防止法施行令第2条の基準に該当する区域)	
土砂災害特別警戒区域 (土砂災害防止法施行令第3条の基準に該当する区域)	
土砂等の高さが1mを超え、その衝撃力が50kN/m ² を超える区域	
土砂等の高さが1mを超え、その衝撃力が50kN/m ² を超えない区域	
上記以外の区域	

縮尺
1:2,500

自然現象の種類
土石流

告示番号	70561C0015
告示年月日	
溪流番号	大北沢3
溪流名	
所在地	福島県相馬郡新地町 駒ヶ嶺字白子下