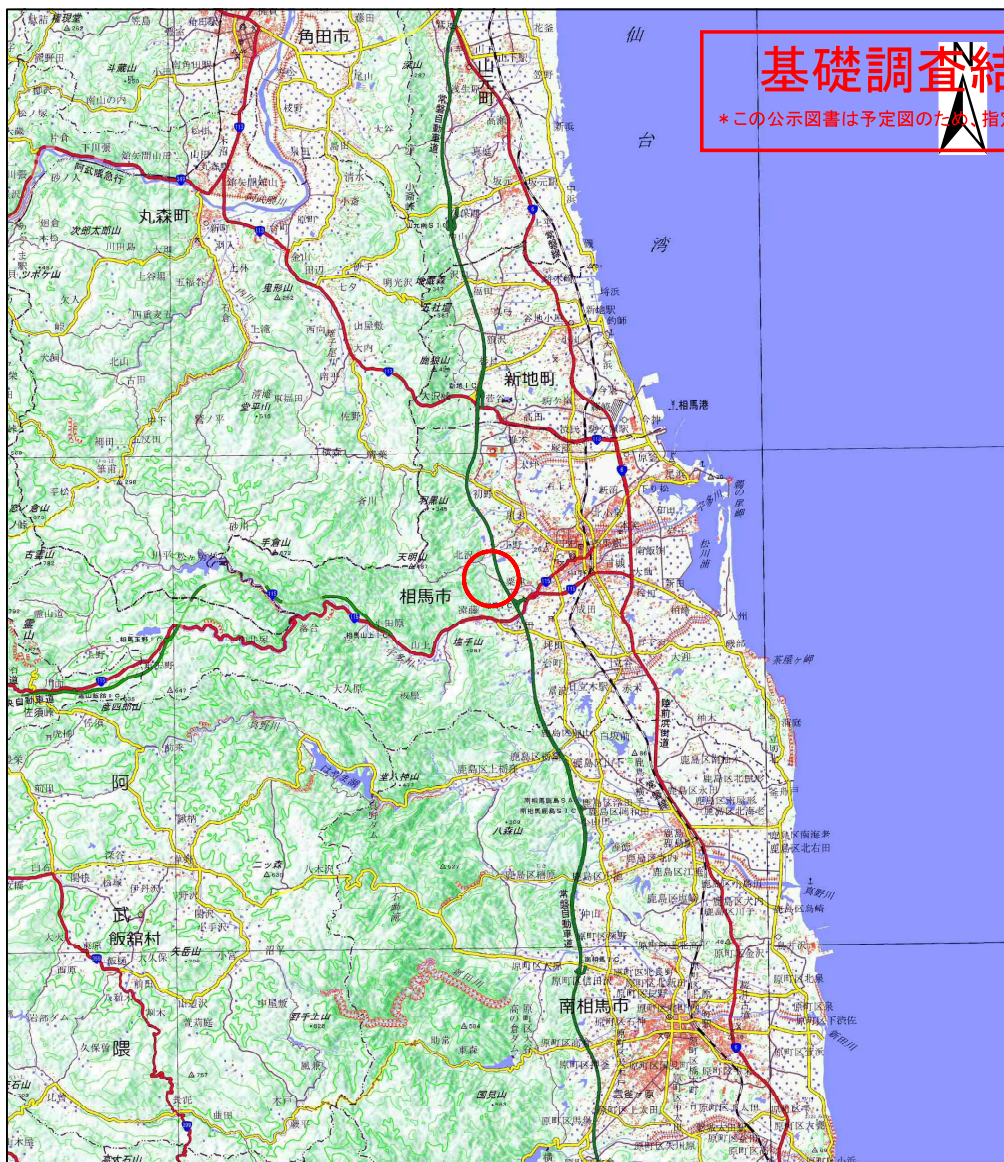


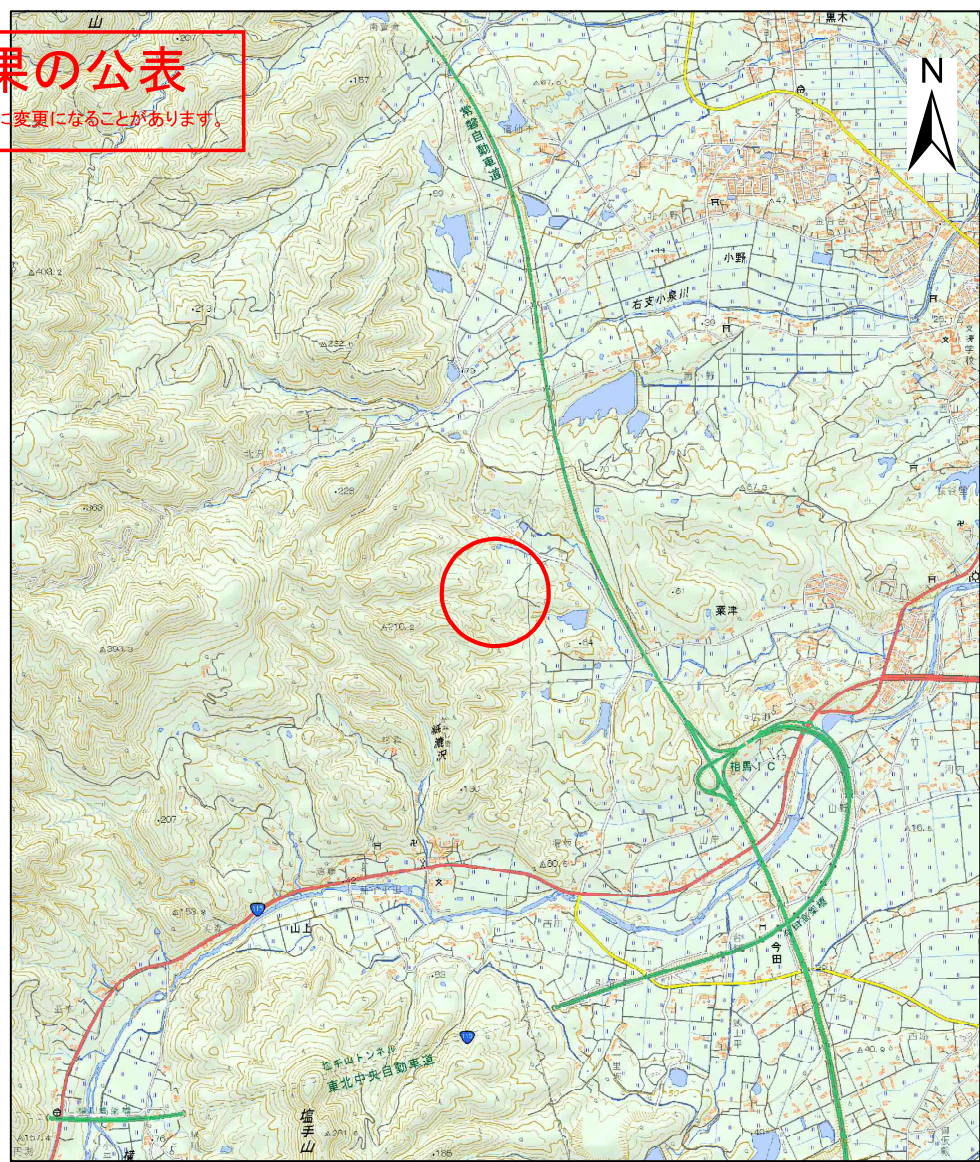
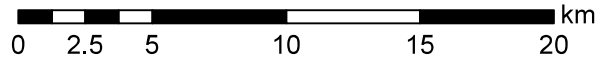
土砂災害警戒区域等の指定の公示に係る図書(その1)

基礎調査結果の公表

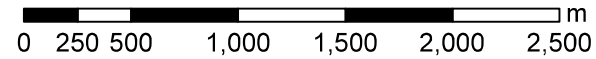
*この公示図書は予定図のため、指定時に変更になることがあります。



(1/200,000)



(1/25,000)



様式-1(土)
土砂災害警戒区域・土砂災害特別警戒区域
位置図

自然現象の種類

土石流

箇所番号

70209C0019

箇所名

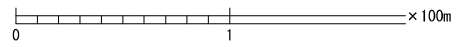
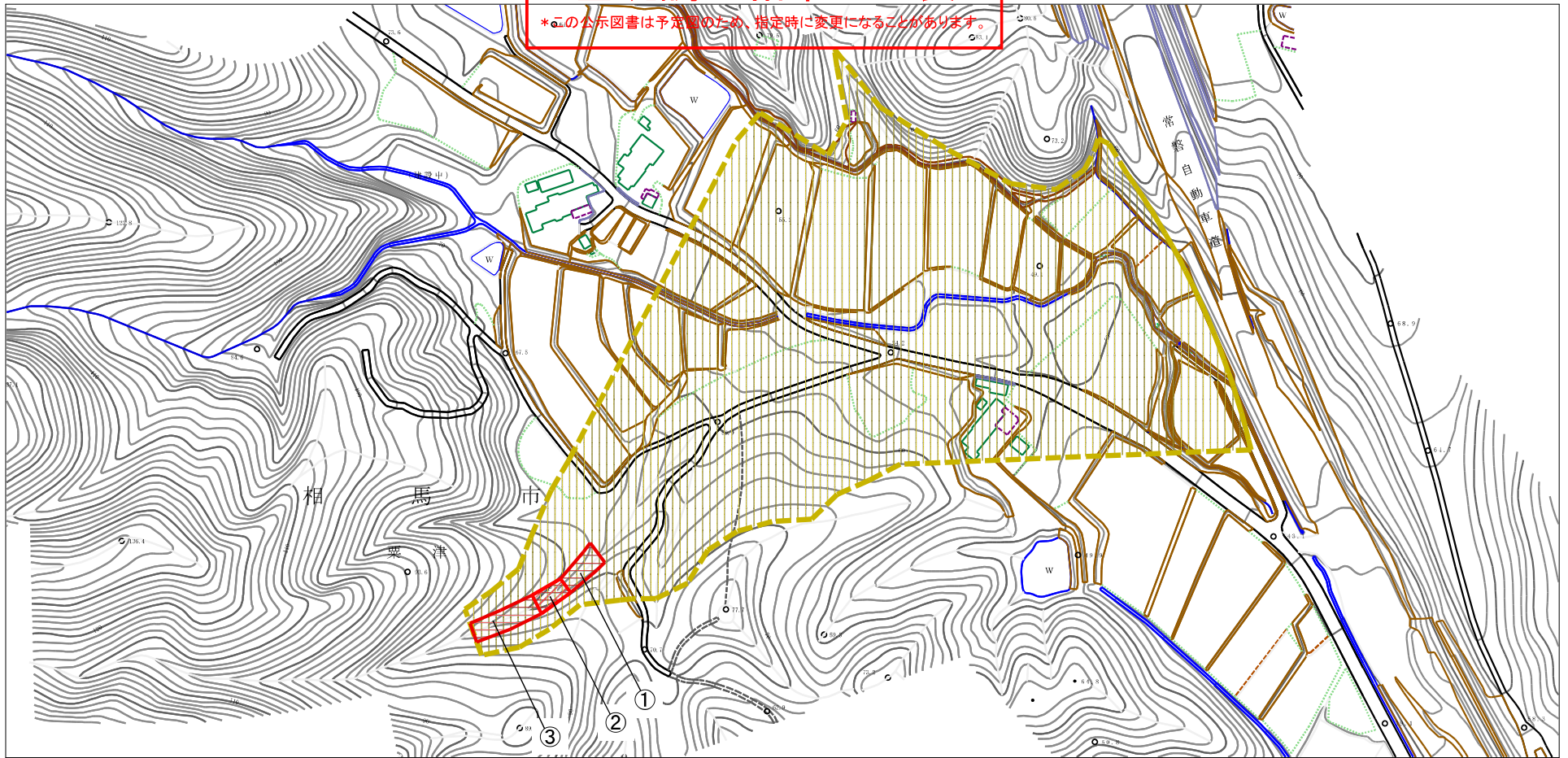
杉森

所在地

福島県相馬市粟津字源蔵田

基礎調査結果の公表

*この公示図書は予定図のため、指定時に変更になることがあります。



| 横断測線の区間 | 力の大きさのうち最大のもの (kN/m ²) | 土石流の高さ (m) |
|---------|------------------------------------|------------|
| ① | 25.96 | 0.98 |
| ② | 29.47 | 1.08 |
| ③ | 20.77 | 0.90 |

| | | | | | | |
|--|---|--|--------------------|-------|------------|--------------|
| 様式-2 (土) 土砂災害警戒区域・土砂災害特別警戒区域 区域図 | 土砂災害警戒区域 (土砂災害防止法施行令第2条の基準に該当する区域) | | 自然現象 の種類 土石流 | 溪流番号 | 70209C0019 | |
| | 土砂災害特別 警戒区域 (土砂災害防止 法施行令第3条の 基準に該当する 区域) | | | 告示番号 | 溪流名 | 杉森 |
| | 上記以外の区域 | | | 告示年月日 | 所在地 | 福島県相馬市栗津宇源蔵田 |

縮尺
1:2,500