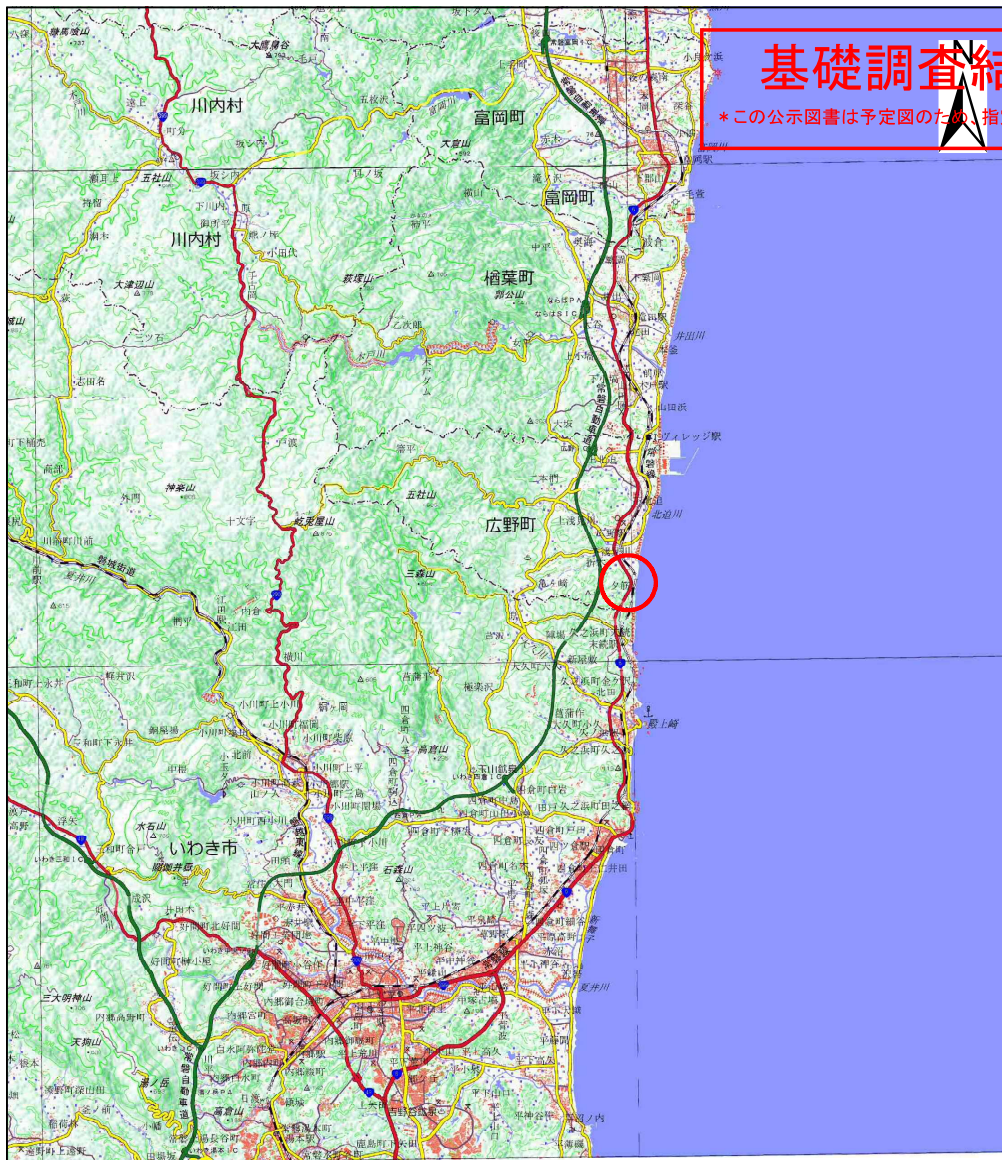


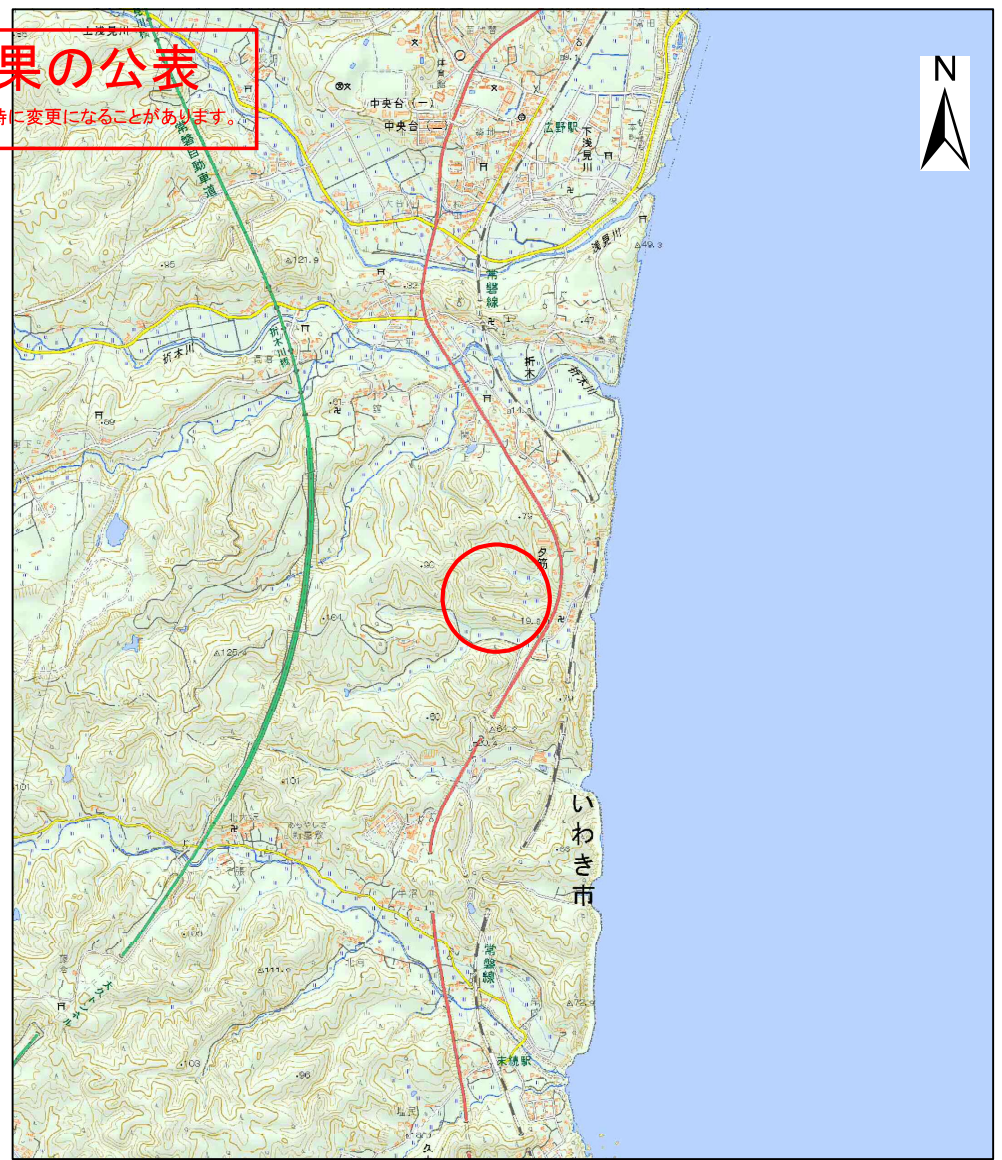
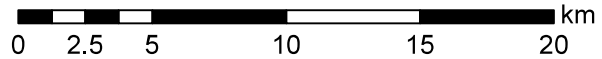
土砂災害警戒区域等の指定の公示に係る図書(その1)

基礎調査結果の公表

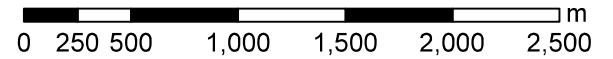
*この公示図書は予定図のため、指定時に変更になることがあります。



(1/200,000)



(1/25,000)



様式-1(土)
土砂災害警戒区域・土砂災害特別警戒区域
位置図

自然現象の種類

土石流

箇所番号

70541C0020

箇所名

関ノ上1

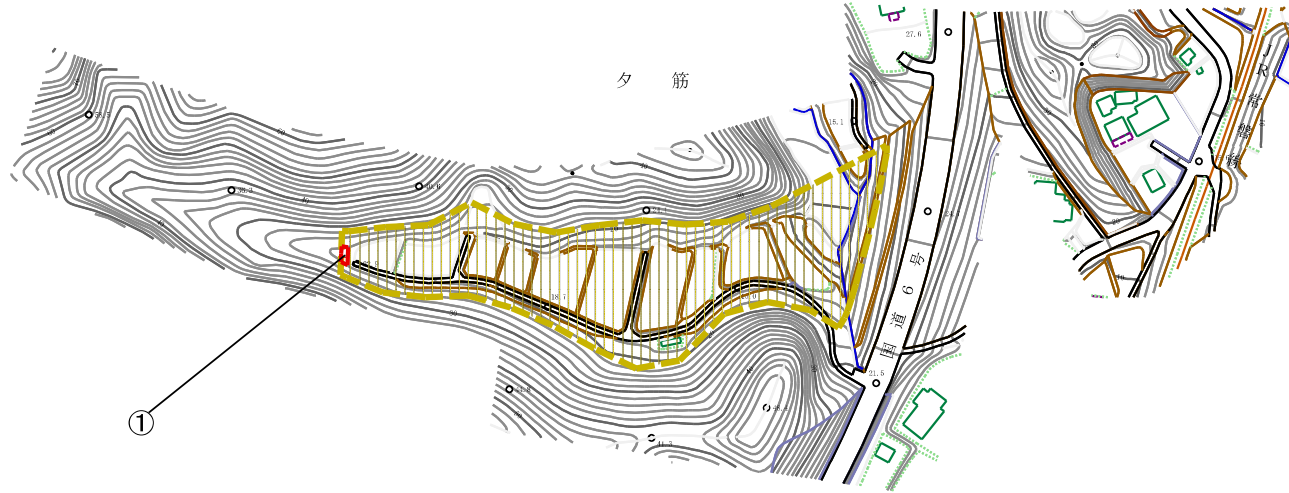
所在地

福島県双葉郡広野町大字夕筋字檜葉作

基礎調査結果の公表

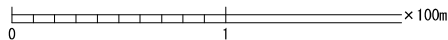
*この公示図書は予定図のため、指定時に変更になることがあります。

折 木



①

横断測線の区間	力の大きさのうち最大のもの (kN/m ²)	土石流の高さ (m)
①	16.03	0.47



様式-2 (土)

土砂災害警戒区域・土砂災害特別警戒区域図

土砂災害警戒区域
(土砂災害防止法施行令第2条の基準に該当する区域)

土砂災害特別警戒区域
(土砂災害防止法施行令第3条の基準に該当する区域)



縮尺
1:2,500

自然現象の種類

告示番号

告示年月日

土石流

溪流番号

溪流名

所在地

70541C0020

関ノ上1

福島県双葉郡広野町
大字夕筋字櫛葉作