



为了实现“新生福岛” ~复兴的轨迹~ (1/2)

2023年8月22日
新生福岛复兴推进总部

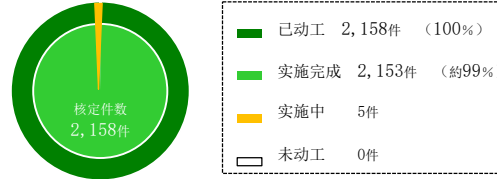
福岛县企画调整部
復興・総合計画課
(TEL)024-521-7109

★...福岛国际研究产业都市构想相关信息

2023. 8. 22

【生活】创建可以安全放心生活的地区社会

03・11大地震、灾害恢复事业 (截至2023年5月末)



公共基础设施

- 常磐高速公路** (全线开通) 2015.3
- 小名滨港** (开始全面投入使用) 2022.6
- 福岛复兴重建道路** (预计完成) 2020年代
- 县内10处受灾渔港已完成修复**
 - 新地町: 钓师滨渔港
 - 相马市: 松川浦渔港
 - 南相马市: 真野川渔港
 - 浪江町: 请户渔港
 - 富冈町: 富冈渔港
 - 磐城市: 久之滨渔港、丰间渔港、勿来渔港、四仓渔港、小滨渔港
- 常磐线** (全线恢复运行) 2020.3
- 东北中央高速公路 (相马福岛公路)** (全线开通) 2021.4
- 只见线** (全线恢复运行) 2022.10

商业设施

- 购物中心“YO-TASHI”** (开店) 2016.3
- 山木屋地区复兴据点商业设施“Tonya之乡”** (开店) 2017.7
- 小高商店** (开店) 2018.12
- 道之驿“浪江”** (盛大开幕) 2021.3
- 富冈综合商业设施“樱花商城”** (开店) 2016.11
- 饭馆之驿“Midogai”** (开业) 2017.8
- Kokonara笑店街** (开店) 2018.6
- 商业设施“大熊集市”** (开店) 2021.4

医疗相关设施

- ① 双叶医疗中心附属双叶复兴诊疗所** (开始诊疗) 2016.2
- ② 双叶医疗中心附属医院** (开始诊疗) 2018.4

教育设施

- 当地重新开放的学校等**
 - 【重新开放时期】
 - 南相马市小高区 幼儿园、中小学校 [2017.4]
 - 楢叶町 儿童保育园、中小学校 [2017.4]
 - 川俣町山木屋地区 中小学校 [2018.4]
 - 富冈町 儿童保育园、中小学校 [2018.4]
 - 浪江町 儿童保育园、中小学校 [2018.4]
 - 葛尾村 幼儿园、中小学校 [2018.4]
 - 饭馆村 儿童保育园、中小学校 [2018.4]
 - 广野町 儿童保育园、中小学校 [2019.4]
 - 川内村 中小学校 [2012.4]
 - 田村市(都路地区) 中小学校 [2014.4]
 - 大熊町 义务教育学校 [2023.4]

住宅等

- 复兴灾害公营住宅修建**
 - 面向地震・海啸受灾者 11个市町已完成2,807户修建
 - 面向核电站避难者 15个市町村共4,767户修建完成
 - 面向返乡者等 10个市町村计划修建845户
- 各路线运行开始时期**
 - 磐城~富冈线 [2017.4.1]
 - 葛尾~船引线 [2017.4.1]
 - 川内~船引线 [2017.4.1]
 - 川内~小野线 [2017.10.2]
 - 南相马~川俣~医大经由福岛线 [2017.10.1]
 - 川内~富冈线 [2018.4.2]
 - 富冈~浪江 FJR线 [2021.4.1]

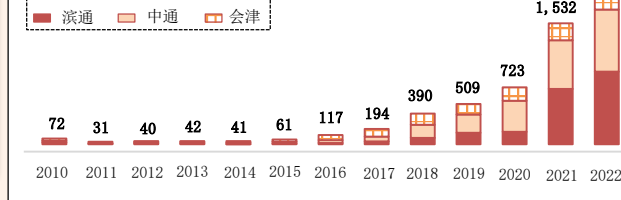
环境恢复

- 环境辐射中心** (开始投入使用) 2015.11
- ③环境创造中心** (开始全面投入使用) 2016.7
- 中期储存设施** (开始搬运) 2015.3
- 除染** 2023.7

【人】培养肩负未来的人才，形成人与人之间的联结



○移居家庭户数 *仅福岛县掌握到的数据

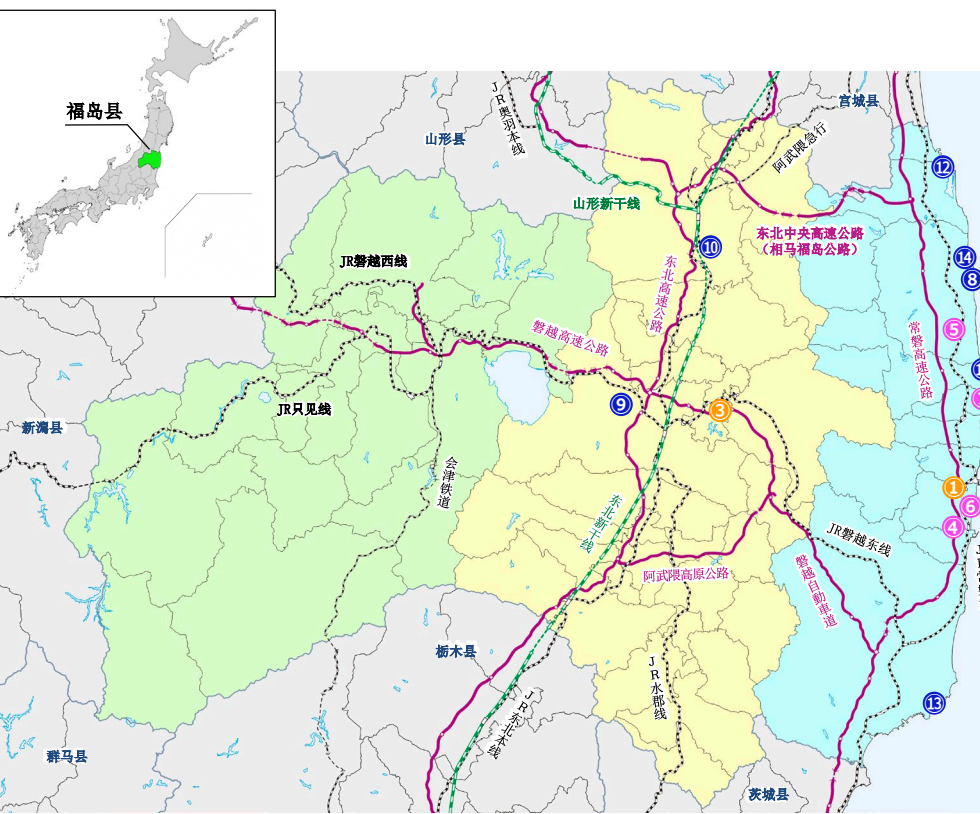


教育和人才培养

- ④ 双叶未来学园初中、高中部** (高中部正式创办) 2015.4
- ⑤ 小高产业技术高中** (建校) 2017.4
- 福岛大学食农学类** (开设) 2019.4
- 福岛县立医科大学保健科学部** (开设) 2021.4

创造移居和定居、交流人口・关联人口

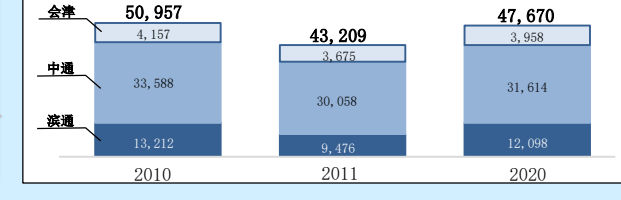
- 葛尾村复兴交流馆Azalea** (开放) 2018.6
- ⑥ J-VILLAGE** (全面恢复开放) 2019.4
- ICT办公楼“智能办公ICT”** (开放) 2019.4
- ⑦ 东日本大地震及原子能灾害传承馆** (开馆) 2020.9
- 双叶町产业交流中心** (开馆) 2020.10
- 富冈档案馆、博物馆** (开馆) 2021.7
- 福岛12市町村移居支援中心** (开放) 2021.7
- 地震遗址：浪江町立请户小学** (开馆) 2021.10



【就业】打造充满魅力的可持续发展就业环境



○产品出货额等 单位: 亿日元



废炉工程

- 楢叶远程控制技术开发中心** (正式投入使用) 2016.4
- 废炉国际共同研究中心** (投入使用) 2017.4
- 大熊分析研究中心** (开始部分投入使用) 2018.3
- 废炉创意机器人大赛** 2016~

机器人、无人机、航天航空

- 会津大学复兴支援中心** (开始投入使用) 2015.10
- ⑧ 福岛机器人实验场** (全面开放) 2020.3
- ⑨ 福岛医疗器械开发支援中心** (开始投入使用) 2016.11
- ⑩ 福岛国际医疗科学中心** (开始全面投入使用) 2016.12

医疗相关

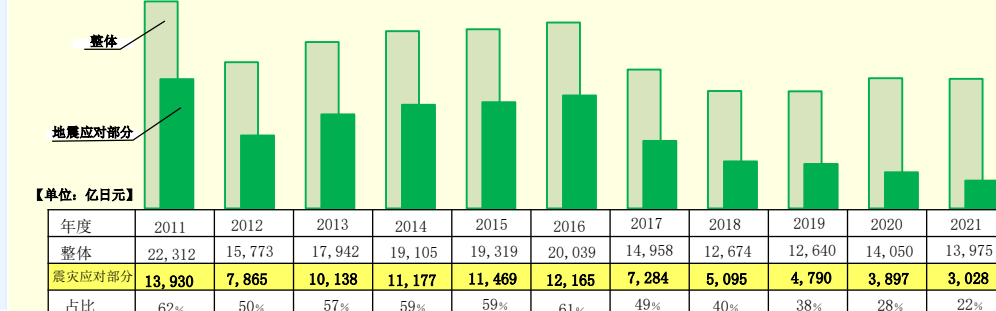
能源、环境、再利用

- 福岛可再生资源研究所** (开始投入使用) 2014.4
- ⑪ 福岛氢能研究所 (FH2R)** (开放) 2020.3
- 相双智能环保公司** (开始投入使用) 2020.10
- 木质生物质燃料发电** 2013~

农林水产业

- 复兴牧场“FELIZ LATTE”** 2015.9
- ⑫ 沿海地区农业振兴研究中心** (开办) 2016.3
- ⑬ 水产资源研究所** (开始全面投入使用) 2019.2
- ⑭ 水产海洋研究中心** (开始投入使用) 2019.7
- 福岛高度集成材制造中心** (开始投入使用) 2022年度
- 林业学院福岛** (开课) 2022.4
- 川俣町再生涤纶培养基活用推进公**
- Nexus farm大熊**

○地震、核灾应对事业年支出额占比推移 (福岛县部分)

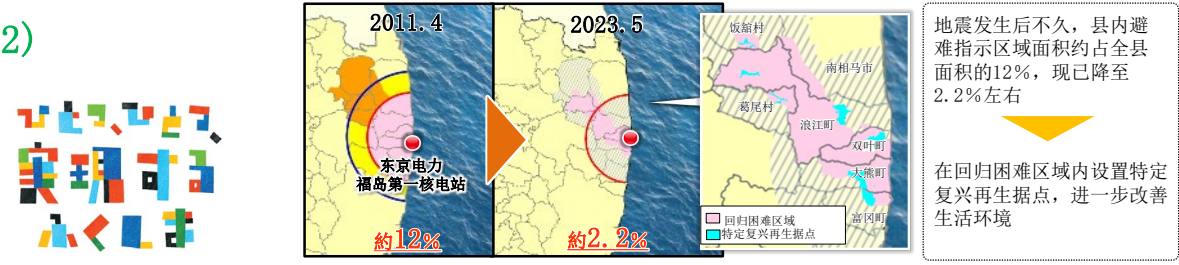


为了实现“新生福岛” ~复兴的轨迹~ (2/2)

稳步推进的避难地区等的复兴重建 2023. 8. 22

◆15个市町村生活环境的改善情况 (居住率为截至2023年5月末的数值)

医疗... 教育... 福祉... 商业... 其他...



饭馆村

- 2016. 8 ● 交流中心“Fure爱馆” 开馆
- 2016. 9 ● 医疗机构“饭馆诊所”恢复诊疗
- 2017. 3 【除回归困难区域以外，避难指示解除】
- 2017. 8 ● 饭馆村道之驿 Madei馆 开馆【照片】
- 2018. 4 【饭馆村特定复兴再生据点复兴与重建计划 认定】
- 2018. 4 ● 中小学校、认定儿童保育园 村内重新开放
- 2018. 9 ● 社区巴士恢复运行
- 2020. 4 ● 义务教育学校(9年制)“饭馆希望之乡学园”建校
- 2023. 5 【特定复兴再生据点及长泥曲田公园解除避难指示】

居住率 32.0%

川俣町

- 2015. 6 ● 国道114号的小纲木外环道路开通
- 2016. 10 ● 山木屋诊所 恢复诊疗
- 2017. 3 【避难指示全面解除】
- 2017. 7 ● 复兴据点商业设施“Tonya之乡”开业【照片】
- 2018. 4 ● 中小学校 在山木屋地区重新开放
- 2019. 9 ● 与Mitsufuji、立命馆大学签订新产业据点修整相关合作协议
- 2022. 3 ● 国道114号的关场隧道贯通

(山木屋地区) 居住率 49.8%

葛尾村

- 2016. 6 【除回归困难区域以外，避难指示解除】
- 2017. 11 ● 葛尾村诊所 恢复诊疗
- 2017. 4 ● Maruichi商店 重新开张
- 2017. 7 ● 石井食堂、山崎Y商店Yamasa 重新开张【照片】
- 2018. 4 ● 中小学校、幼儿园 村内重新开放
- 2018. 5 【葛尾村特定复兴再生据点复兴与重建计划 认定】
- 2018. 6 ● 葛尾村复兴交流馆“Azalea”开馆
- 2022. 6 【复兴据点避难指示解除】

居住率 36.1%

田村市

- 2011. 7 ● 都路诊所、牙科诊所 恢复诊疗
- 2012. 3 ● 特殊养老院都路Madoka庄 重新开放
- 2014. 4 【避难指示全面解除】
- 2014. 4 ● 中小学校都路町内重新开放
- 2014. 4 ● 公设商业设施“Domo”开业
- 2016. 3 ● 西点店“都路甜品Yui”开业【照片】
- 2017. 4 ● 都路小学 建校
- 2019. 7 ● 田村市民病院 开院

(都路地区) 居住率 86.1%

川内村

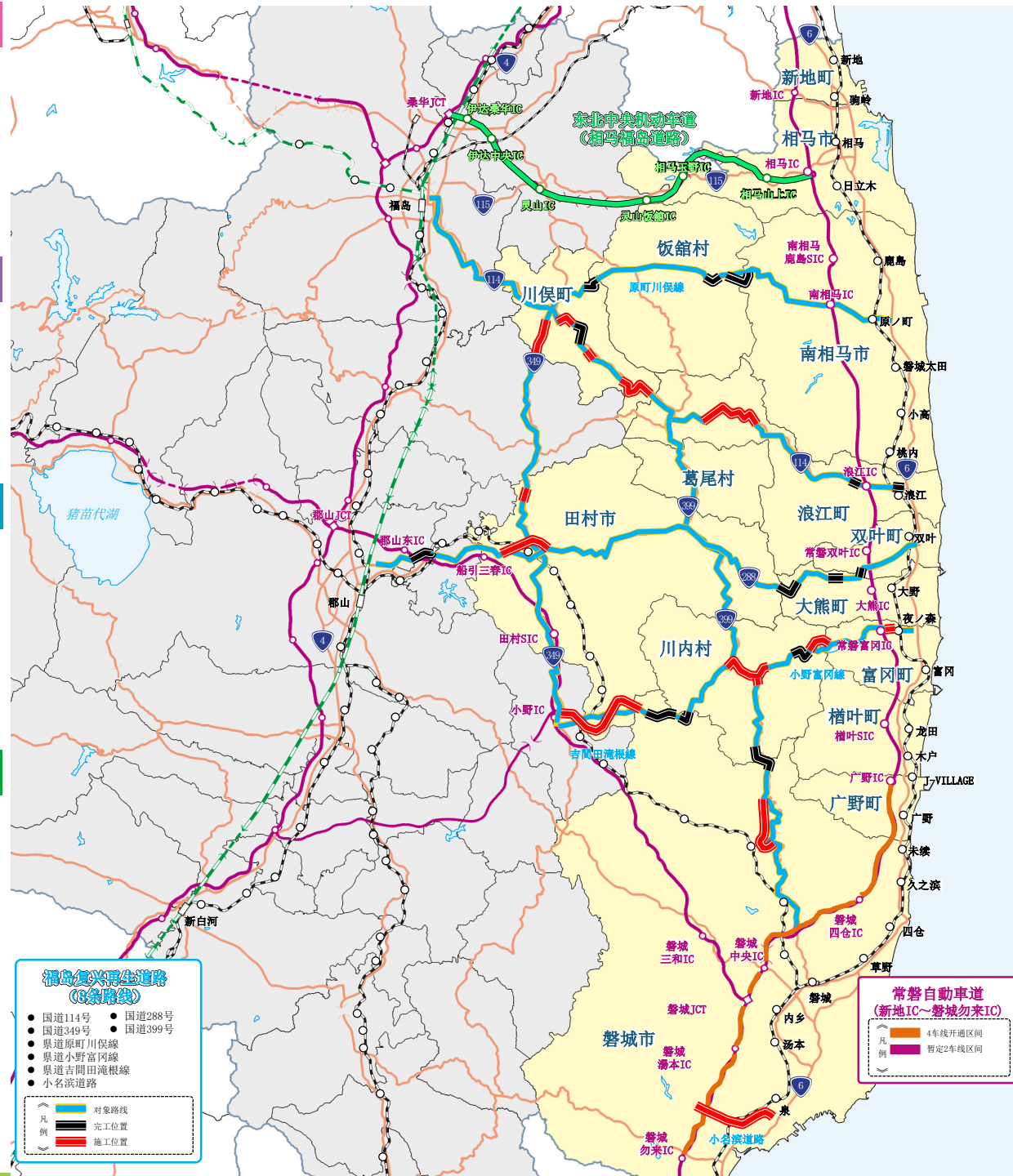
- 2012. 4 ● 村立保健、福祉、医疗综合设施“Yufune”重新开放
- 2012. 4 ● 中小学校、保育园村内重新开放
- 2014. 10 【避难指示准备解除区域解除避难指示】
- 2015. 11 ● 特殊养老院川内 开院
- 2016. 3 ● “购物中心YO-TASHI”开业
- 2016. 4 ● “Moritaro游泳馆”开馆【照片】
- 2016. 6 【避难指示全面解除】
- 2021. 4 ● 小升初一贯制义务教育学校建校
- 2021. 4 ● 认定儿童保育园 开园

居住率 83.2%

磐城市

- 2017. 4 ● 磐城绿色基地广场开放【照片】
- 2017. 7 ● 磐城FC公园开园
- 2018. 6 ● “永旺梦乐城磐城小名滨”开业
- 2018. 12 ● 磐城医疗中心 开设
- 2019. 9 ● 橄榄球世界杯萨摩亚国家队集训
- 2022. 4 ● 国内最大规模木制品生物质燃料发电站运作
- 2022. 11 ● 磐城FC、J3优胜、J2升级确定

居住率 90.7%



广野町

- 2011. 8 ● 马场医院 重新开放
- 2012. 1 ● 广野药局 重新开放
- 2012. 3 【公所回归，町长避难指示解除】(紧急避难准备区域(国家指示)于2011. 9. 30解除)
- 2012. 4 ● 特殊养老院花花房苑 重新开放
- 2012. 8 ● 中小学校 町内重新开放
- 2015. 4 ● 双叶未来学园高中 建校
- 2016. 3 ● “广野Terrace”开馆【照片】
- 2019. 4 ● 双叶未来学园中学校 建校
- 2019. 4 ● 认定儿童保育园 开园
- 2019. 4 ● J-VILLAGE 盛大开幕

居住率 90.7%

榎叶町

- 2014. 6 ● JR常磐线龙田站 重新开放
- 2015. 9 【避难指示全面解除】
- 2016. 2 ● 双叶医疗中心附属双叶复兴诊所 开设
- 2016. 3 ● 特殊养老院百合园 重新开放
- 2017. 4 ● 中小学校、认定儿童保育园町内重新开放
- 2018. 6 ● “Kokonara笑店街”、“榎叶Canvas”开业
- 2018. 7 ● J-VILLAGE部分重新开放
- 2019. 4 ● 市内体育设施“榎叶天空竞技场”开业
- 2019. 4 ● J-VILLAGE 盛大开业
- 2019. 4 ● 道之驿榎叶温泉保养设施 重新开放
- 2020. 6 ● 道之驿榎叶物产馆 重新开放
- 2022. 6 ● 移居定居支援据点“CODOU”开所

居住率 65.9%

新地町

- 2016. 12 ● 新地站站舍 完成【照片】
- 2018. 11 ● “新地能源中心”完成
- 2019. 6 ● 钓师滨海水浴场 重新开放

相马市

- 2015. 4 ● 相马市传承镇魂祈念馆开馆
- 2017. 4 ● 松川浦大桥开放通行，恢复点灯
- 2018. 2 ● 青海苔恢复收获・出货(地震后首次恢复)【照片】
- 2018. 3 ● 相马港LNG等基地 操业开始
- 2020. 10 ● 滨滨之驿“松川浦”开业

南相马市

- 2014. 4 ● 市立小高病院每周恢复3天门诊
- 2016. 7 【除回归困难区域以外，避难指示全部解除】
- 2017. 4 ● 小高调剂药局 重新开放
- 2017. 4 ● 小高产业技术高中 建校【照片】
- 2018. 3 ● 县道12号原町川俣线八木泽隧道 开通
- 2018. 4 ● 特殊养老院梅之香 重新开放
- 2018. 12 ● 老健Yosshi Land 重新开放
- 2018. 12 ● 公设商业设施“小高商店”开业
- 2019. 1 ● 小高区复兴据点“小高交流中心”开设
- 2020. 3 ● 福岛机器人实验场 全面开所
- 2020. 4 ● 小高认定儿童保育园 开园

(小高区等) 居住率 62.0%

浪江町

- 2017. 3 【除回归困难区域以外，避难指示全部解除】
- 2017. 3 ● 浪江诊所 町内开设
- 2017. 4 ● JR常磐线浪江站 重新开放
- 2017. 12 【浪江町特定复兴再生据点复兴与重建计划 认定】
- 2018. 4 ● 中小学校、认定儿童保育园 建校
- 2020. 3 ● 福岛氢能研究基地 开所
- 2021. 3 ● 道之驿“浪江”盛大开业
- 2021. 8 ● 公共住宿设施“休憩之村浪江”盛大开业
- 2021. 10 ● 震灾遗址：浪江町立请户小学 开馆
- 2022. 6 ● 交流中心“浪江”开所
- 2023. 3 【特定复兴再生据点避难指示解除】
- 2023. 4 ● 福岛国际研究教育机构(F-REI)总部开幕【照片】

居住率 13.4%

双叶町

- 2017. 9 【双叶町特定复兴再生据点复兴与重建计划 认定】
- 2019. 9 ● 两竹地区开始菠菜等试验栽培
- 2020. 3 【除回归困难区域以外，避难指示全部解除】
- 2020. 3 ● JR常磐线双叶站 重新开放
- 2020. 9 ● 东日本大地震及原子能灾害传承馆 开馆
- 2020. 10 ● 双叶町产业交流中心 开馆
- 2022. 8 【特定复兴再生据点避难指示解除】
- 2023. 2 ● 双叶町诊所 开所
- 2023. 4 ● 「双叶Super Zero Mill」盛大开幕【照片】

居住率 1.3%

大熊町

- 2017. 11 【大熊町特定复兴再生据点复兴与重建计划 认定】
- 2019. 4 【除回归困难区域以外，避难指示全部解除】
- 2019. 4 ● 大川原地区公所新办公楼完成【照片】
- 2019. 8 ● 草莓屋“Nexus farm大熊”首次出货
- 2020. 3 ● JR常磐线大野站 重新开放
- 2020. 4 ● 集团老人院“大熊 冷杉苑”开所
- 2021. 2 ● 大熊町诊所 开所
- 2021. 4 ● 商业设施“大熊集市”开业
- 2021. 10 ● 住宿温泉设施“Hot大熊”、交流设施“linkru大熊”开业
- 2022. 4 ● 会津若松市小升初一贯制义务教育学校建校
- 2022. 6 【特定复兴再生据点避难指示解除】
- 2022. 7 ● 创业支援设施“大熊企业孵化中心”开业
- 2023. 4 ● 迁至大熊町临时校舍(计划于2023年夏季迁至新校舍)

居住率 5.5%

富冈町

- 2017. 3 ● “樱花商城富冈”盛大开业
- 2017. 4 【除回归困难区域以外，避难指示全部解除】
- 2017. 10 ● JR常磐线富冈站 重新开放
- 2018. 3 【富冈町特定复兴再生据点复兴与重建计划 认定】
- 2018. 4 ● 双叶医疗中心附属病院 开设【照片】
- 2018. 4 ● 中小学校 町内重新开放
- 2020. 3 ● JR常磐线夜之森站 重新开放
- 2021. 7 ● 福岛12市町村移居支援中心 开所
- 2022. 1 【特定复兴再生据点出入限制放宽】
- 2022. 3 ● 特殊养老院樱之园 开所
- 2022. 4 【面向避难指示解除的住宿准备 开始】
- 2023. 4 【特定复兴再生据点避难指示解除】
- 2023. 6 ● 定期巡回・随时应对型上门护理看护设施“HAMA福TOMIOKA”开设

居住率 19.0%