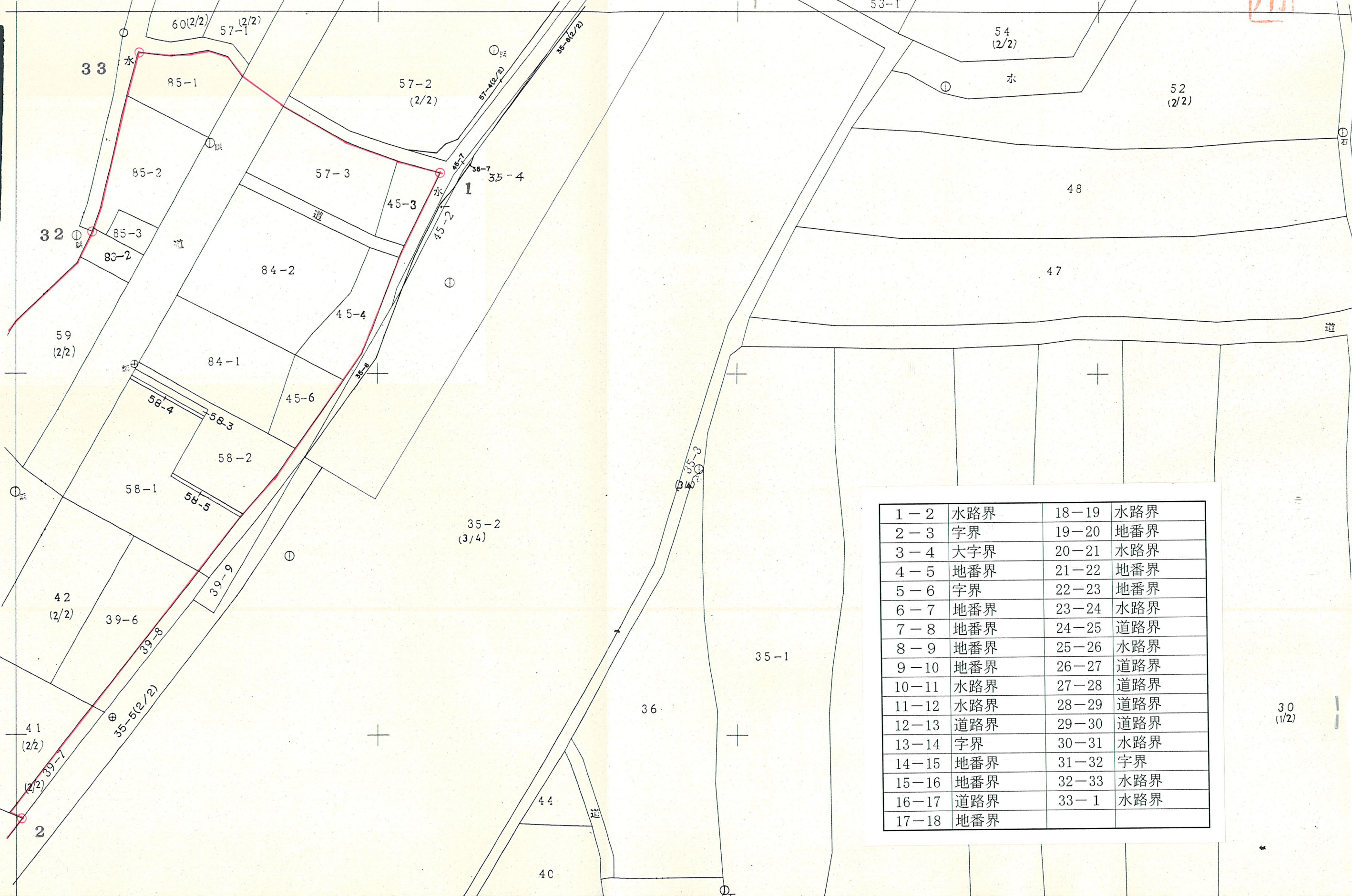
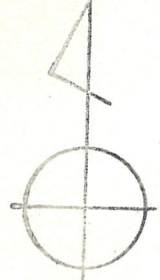


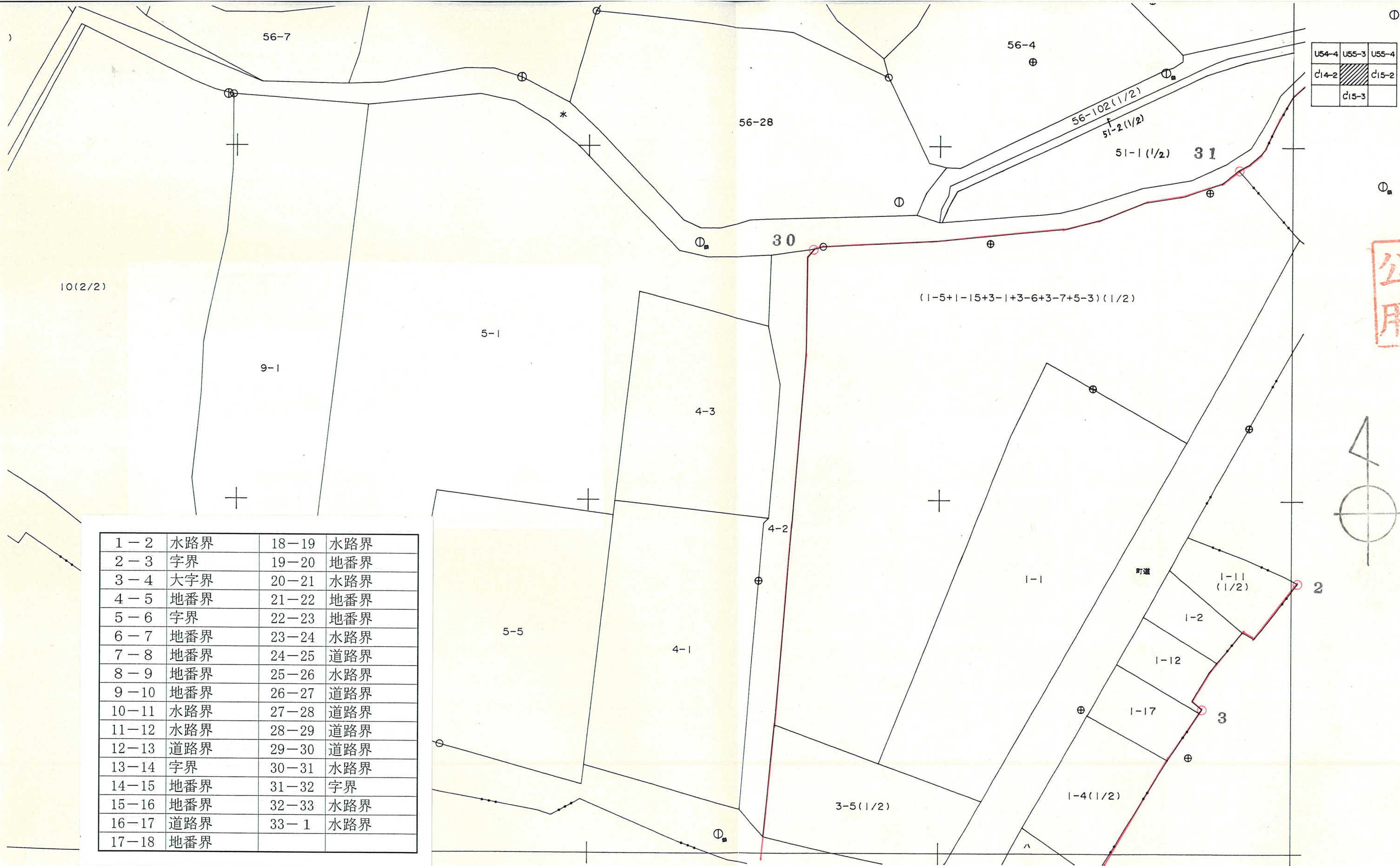
広 C' 15-2

福島県双葉郡広野町地籍図



1-2	水路界	18-19	水路界
2-3	字界	19-20	地番界
3-4	大字界	20-21	水路界
4-5	地番界	21-22	地番界
5-6	字界	22-23	地番界
6-7	地番界	23-24	水路界
7-8	地番界	24-25	道路界
8-9	地番界	25-26	水路界
9-10	地番界	26-27	道路界
10-11	水路界	27-28	道路界
11-12	水路界	28-29	道路界
12-13	道路界	29-30	道路界
13-14	字界	30-31	水路界
14-15	地番界	31-32	字界
15-16	地番界	32-33	水路界
16-17	道路界	33-1	水路界
17-18	地番界		

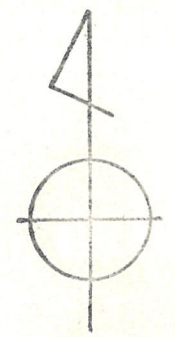
30 (1/2)



1-2	水路界	18-19	水路界
2-3	字界	19-20	地番界
3-4	大字界	20-21	水路界
4-5	地番界	21-22	地番界
5-6	字界	22-23	地番界
6-7	地番界	23-24	水路界
7-8	地番界	24-25	道路界
8-9	地番界	25-26	水路界
9-10	地番界	26-27	道路界
10-11	水路界	27-28	道路界
11-12	水路界	28-29	道路界
12-13	道路界	29-30	道路界
13-14	字界	30-31	水路界
14-15	地番界	31-32	字界
15-16	地番界	32-33	水路界
16-17	道路界	33-1	水路界
17-18	地番界		

広 C'15-1	1995・10調査
1:500	1996・1測図

公用

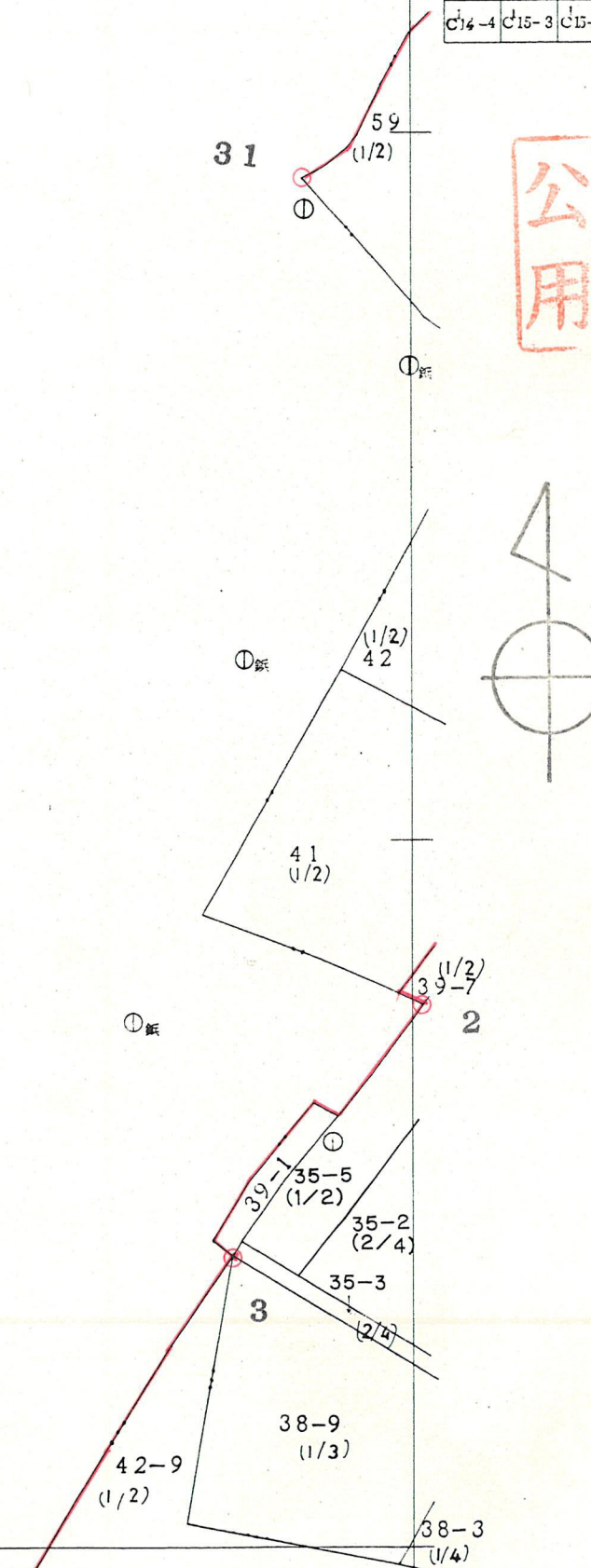
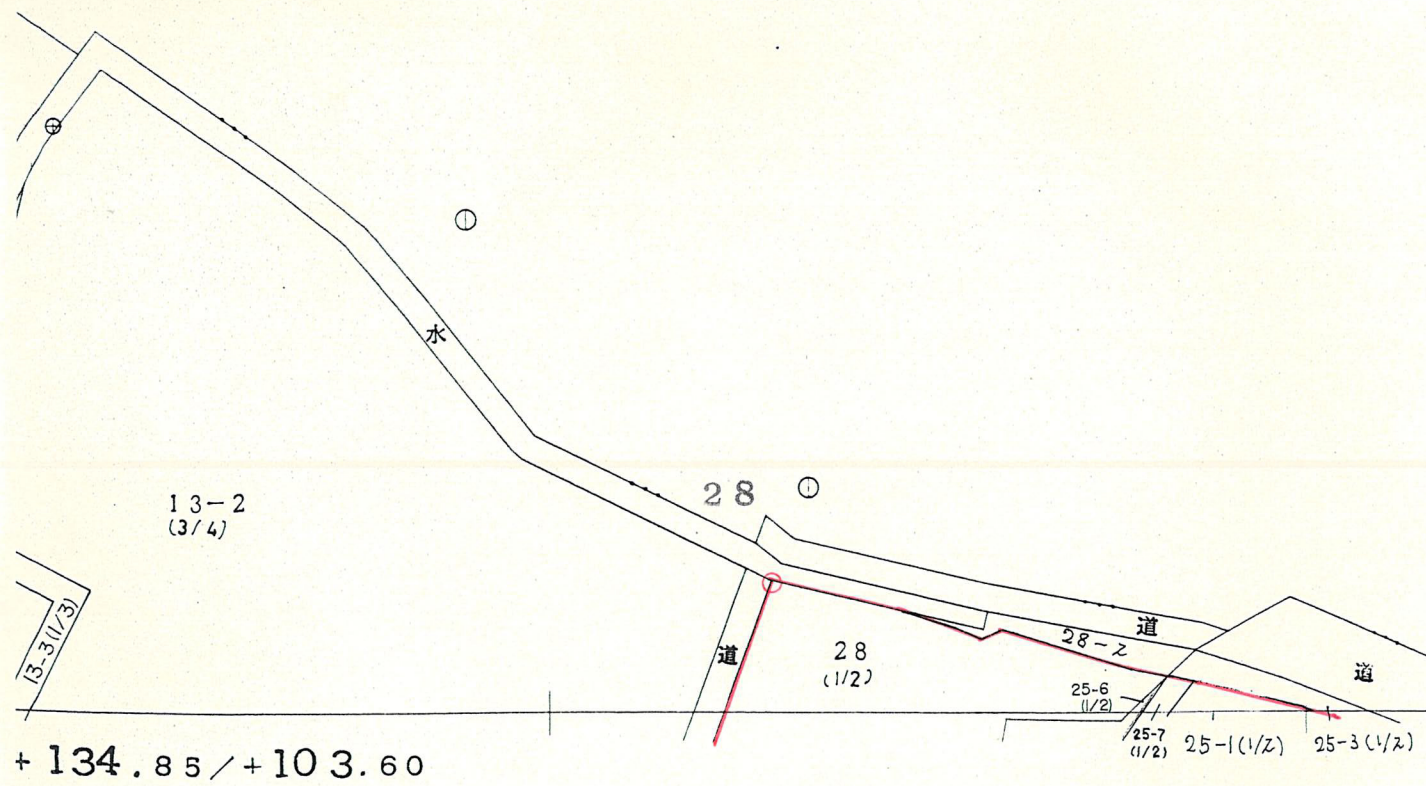


C14-2	C15-2
C14-4	C15-4

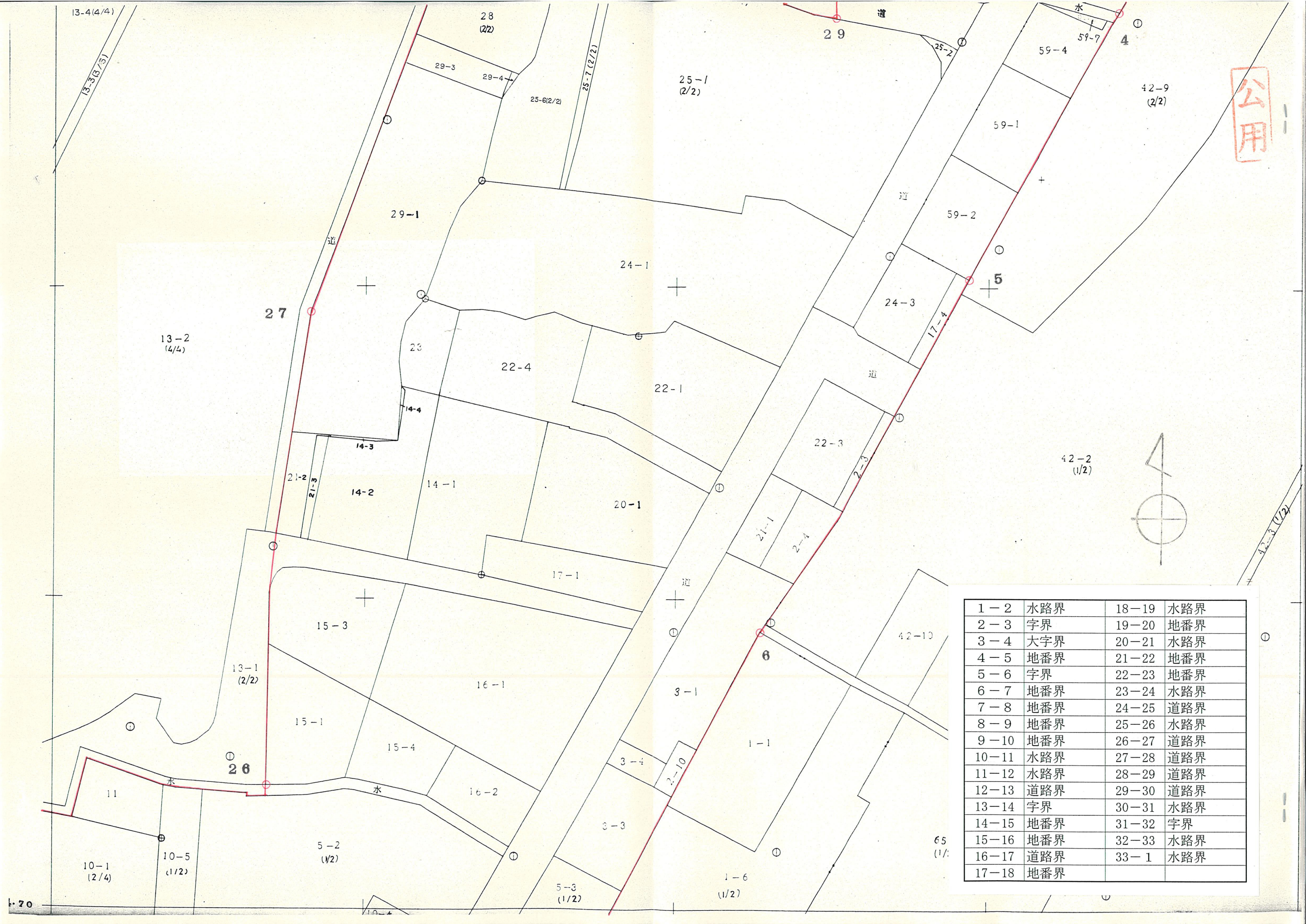
公用



1-2	水路界	18-19	水路界
2-3	字界	19-20	地番界
3-4	大字界	20-21	水路界
4-5	地番界	21-22	地番界
5-6	字界	22-23	地番界
6-7	地番界	23-24	水路界
7-8	地番界	24-25	道路界
8-9	地番界	25-26	水路界
9-10	地番界	26-27	道路界
10-11	水路界	27-28	道路界
11-12	水路界	28-29	道路界
12-13	道路界	29-30	道路界
13-14	字界	30-31	水路界
14-15	地番界	31-32	字界
15-16	地番界	32-33	水路界
16-17	道路界	33-1	水路界
17-18	地番界		



広 C'15-1	1983.6 調査
1:500	1984.2 測図
	1984.7 調査
	1985.3 測図

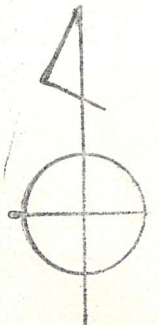


公用

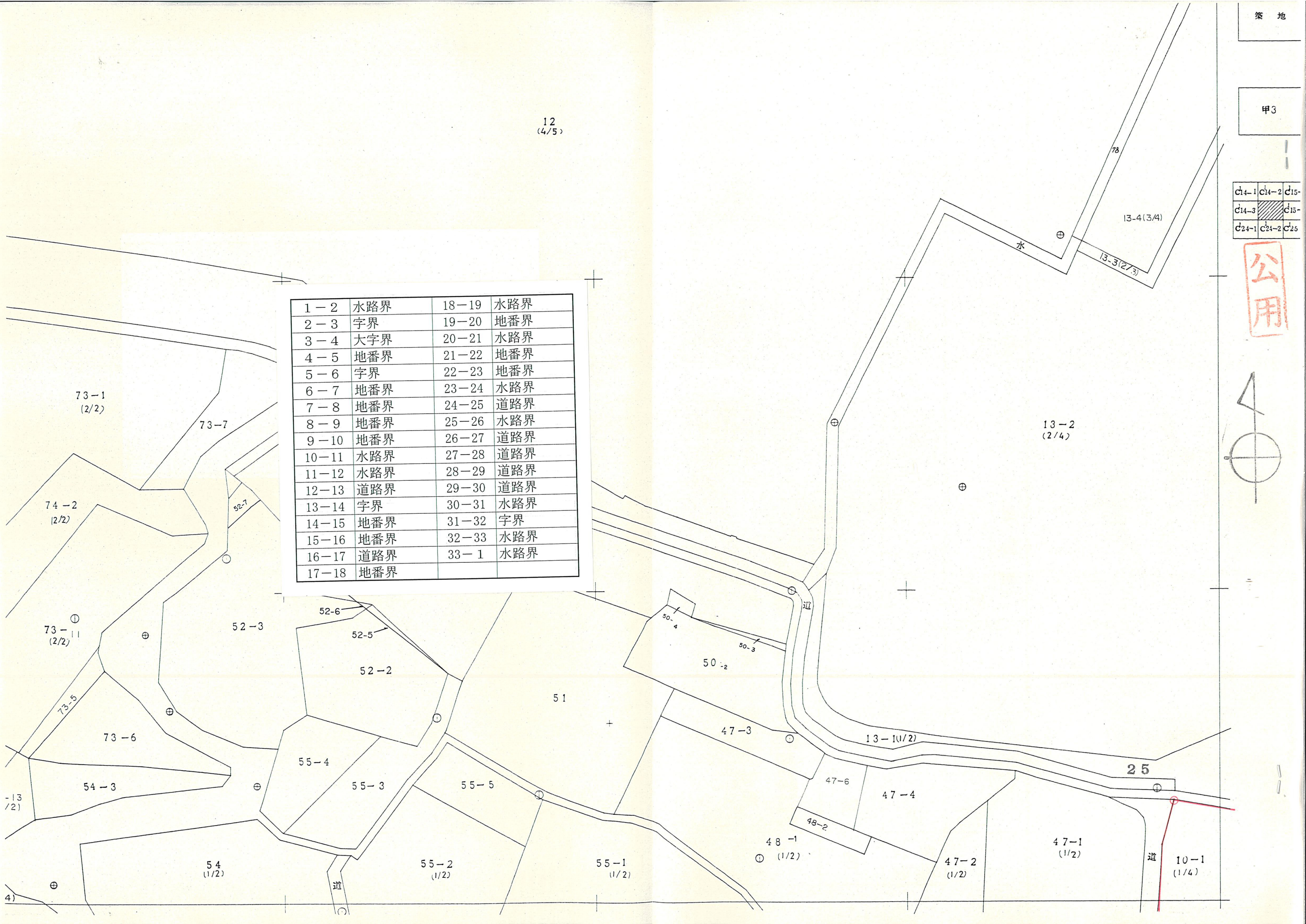
1-2	水路界	18-19	水路界
2-3	字界	19-20	地番界
3-4	大字界	20-21	水路界
4-5	地番界	21-22	地番界
5-6	字界	22-23	地番界
6-7	地番界	23-24	水路界
7-8	地番界	24-25	道路界
8-9	地番界	25-26	水路界
9-10	地番界	26-27	道路界
10-11	水路界	27-28	道路界
11-12	水路界	28-29	道路界
12-13	道路界	29-30	道路界
13-14	字界	30-31	水路界
14-15	地番界	31-32	字界
15-16	地番界	32-33	水路界
16-17	道路界	33-1	水路界
17-18	地番界		

65 (1/2)

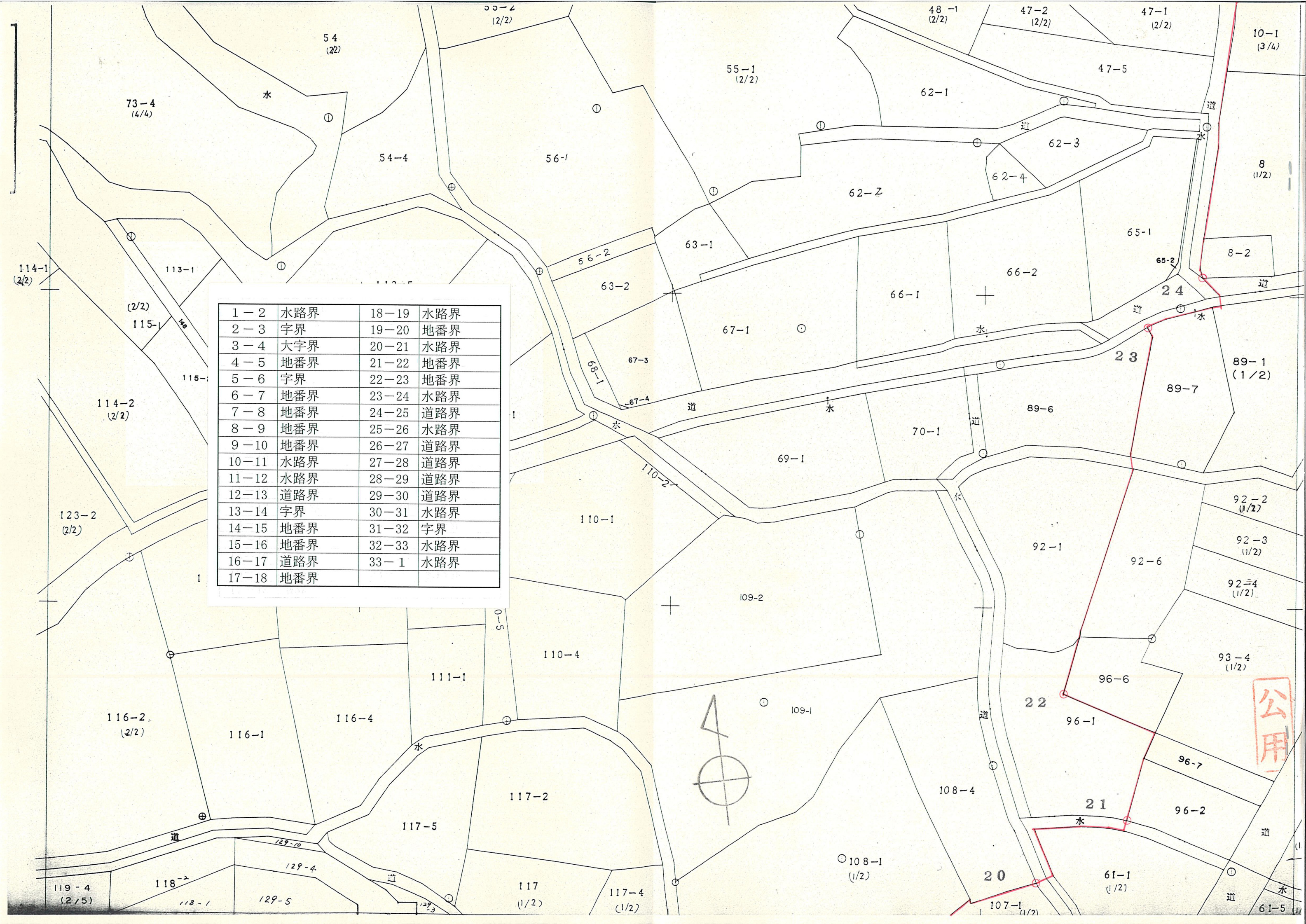
C14-1	C14-2	C15-
C14-3		C15-
C24-1	C24-2	C25



1-2	水路界	18-19	水路界
2-3	字界	19-20	地番界
3-4	大字界	20-21	水路界
4-5	地番界	21-22	地番界
5-6	字界	22-23	地番界
6-7	地番界	23-24	水路界
7-8	地番界	24-25	道路界
8-9	地番界	25-26	水路界
9-10	地番界	26-27	道路界
10-11	水路界	27-28	道路界
11-12	水路界	28-29	道路界
12-13	道路界	29-30	道路界
13-14	字界	30-31	水路界
14-15	地番界	31-32	字界
15-16	地番界	32-33	水路界
16-17	道路界	33-1	水路界
17-18	地番界		



1-2	水路界	18-19	水路界
2-3	字界	19-20	地番界
3-4	大字界	20-21	水路界
4-5	地番界	21-22	地番界
5-6	字界	22-23	地番界
6-7	地番界	23-24	水路界
7-8	地番界	24-25	道路界
8-9	地番界	25-26	水路界
9-10	地番界	26-27	道路界
10-11	水路界	27-28	道路界
11-12	水路界	28-29	道路界
12-13	道路界	29-30	道路界
13-14	字界	30-31	水路界
14-15	地番界	31-32	字界
15-16	地番界	32-33	水路界
16-17	道路界	33-1	水路界
17-18	地番界		



田四水及米仰瓜町町地籍図



公用

1-2	水路界	18-19	水路界
2-3	字界	19-20	地番界
3-4	大字界	20-21	水路界
4-5	地番界	21-22	地番界
5-6	字界	22-23	地番界
6-7	地番界	23-24	水路界
7-8	地番界	24-25	道路界
8-9	地番界	25-26	水路界
9-10	地番界	26-27	道路界
10-11	水路界	27-28	道路界
11-12	水路界	28-29	道路界
12-13	道路界	29-30	道路界
13-14	字界	30-31	水路界
14-15	地番界	31-32	字界
15-16	地番界	32-33	水路界
16-17	道路界	33-1	水路界
17-18	地番界		

昭和61年 4月 24日

1-2	水路界	18-19	水路界
2-3	字界	19-20	地番界
3-4	大字界	20-21	水路界
4-5	地番界	21-22	地番界
5-6	字界	22-23	地番界
6-7	地番界	23-24	水路界
7-8	地番界	24-25	道路界
8-9	地番界	25-26	水路界
9-10	地番界	26-27	道路界
10-11	水路界	27-28	道路界
11-12	水路界	28-29	道路界
12-13	道路界	29-30	道路界
13-14	字界	30-31	水路界
14-15	地番界	31-32	字界
15-16	地番界	32-33	水路界
16-17	道路界	33-1	水路界
17-18	地番界		

C1-24-4 R
 X新 134,903.18
 (旧 134,550.00)
 Y新 103,306.04
 (旧 103,600.00)

+134.55

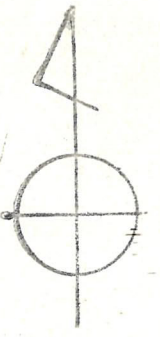
+103.60

板田

甲3

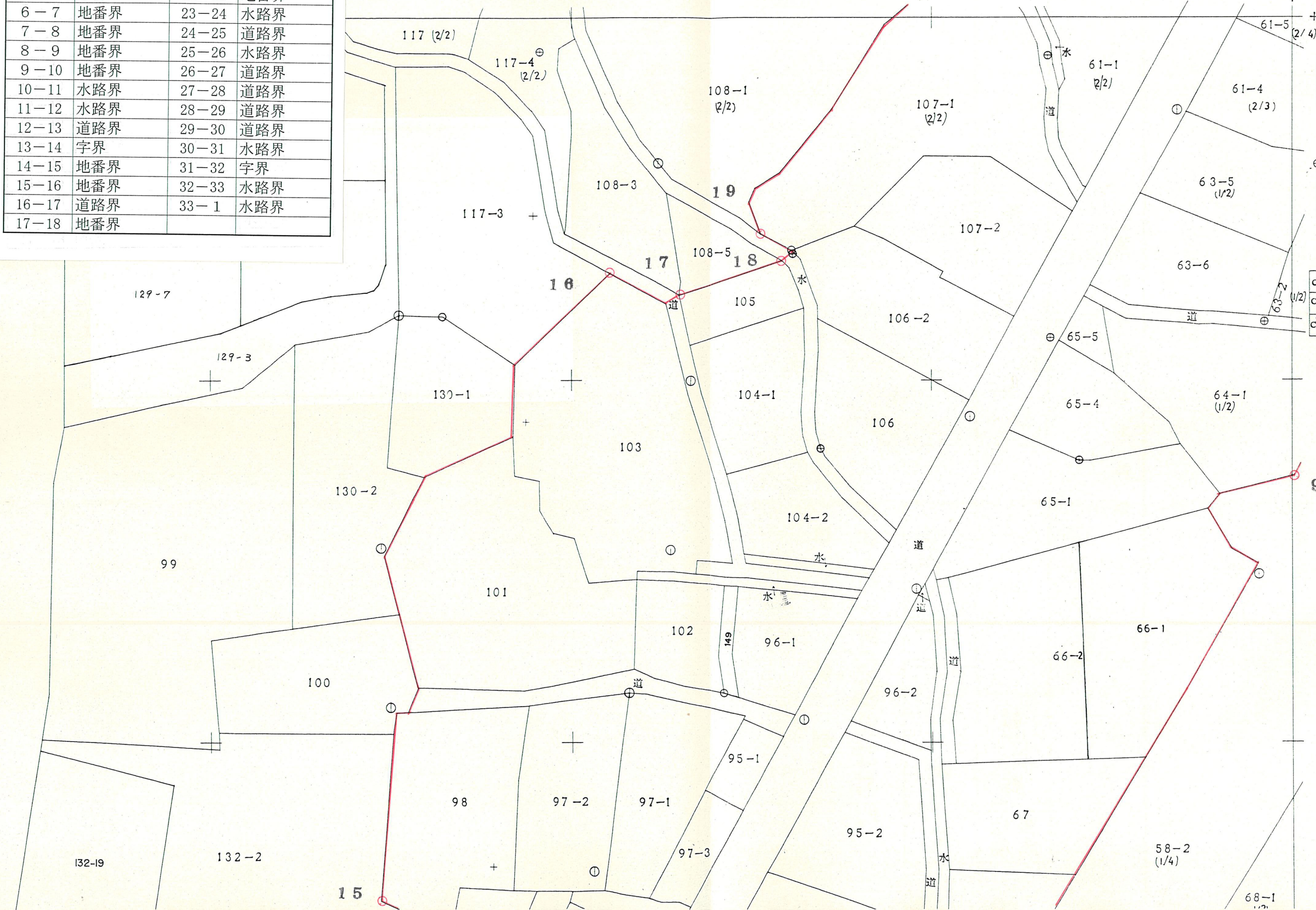


C24-1	C24-2	C25-1
C24-3		C25-3
C34-1	C34-2	C35-1

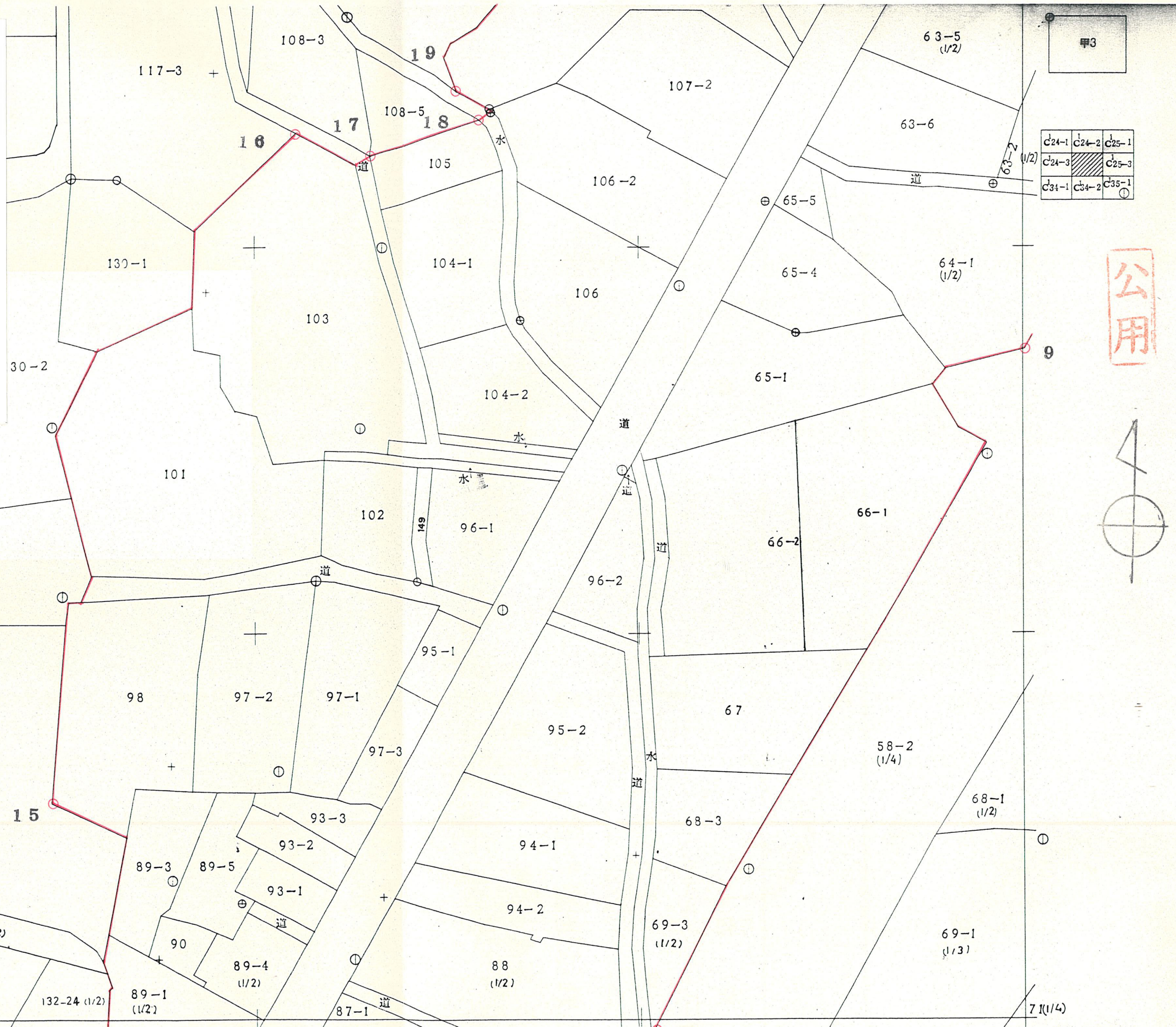


郡 広
 118 -
 (2/2)

2)



1-2	水路界	18-19	水路界
2-3	字界	19-20	地番界
3-4	大字界	20-21	水路界
4-5	地番界	21-22	地番界
5-6	字界	22-23	地番界
6-7	地番界	23-24	水路界
7-8	地番界	24-25	道路界
8-9	地番界	25-26	水路界
9-10	地番界	26-27	道路界
10-11	水路界	27-28	道路界
11-12	水路界	28-29	道路界
12-13	道路界	29-30	道路界
13-14	字界	30-31	水路界
14-15	地番界	31-32	字界
15-16	地番界	32-33	水路界
16-17	道路界	33-1	水路界
17-18	地番界		



公用

+ 134.40 / + 103.40

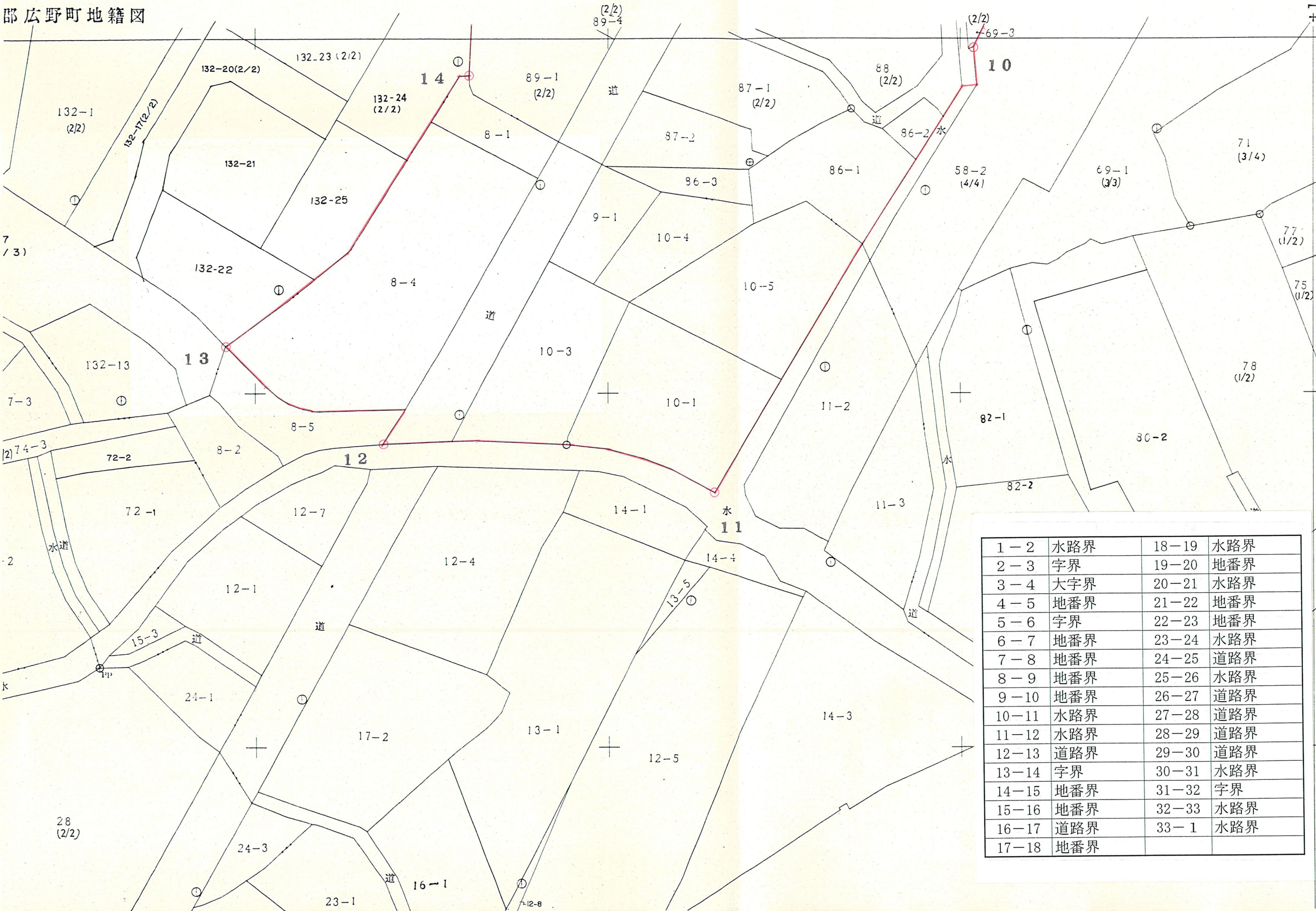
広 C¹24-4 1984. 7 調査
1:500 1985. 3 測図

昭和61年 4月 24日

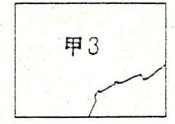
郡広野町地籍図

C1-34-2 R
 X新 134,753.18
 (旧 134,400.00)
 Y新 103,306.04
 (旧 103,600.00)

+103.60
 +134.40

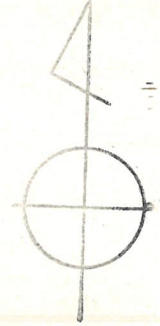


A 板田
 B 沢目



C24-3	C21-4	C25-3
C34-1		C33-1
C31-3	C31-4	

公用



1-2	水路界	18-19	水路界
2-3	字界	19-20	地番界
3-4	大字界	20-21	水路界
4-5	地番界	21-22	地番界
5-6	字界	22-23	地番界
6-7	地番界	23-24	水路界
7-8	地番界	24-25	道路界
8-9	地番界	25-26	水路界
9-10	地番界	26-27	道路界
10-11	水路界	27-28	道路界
11-12	水路界	28-29	道路界
12-13	道路界	29-30	道路界
13-14	字界	30-31	水路界
14-15	地番界	31-32	字界
15-16	地番界	32-33	水路界
16-17	道路界	33-1	水路界
17-18	地番界		